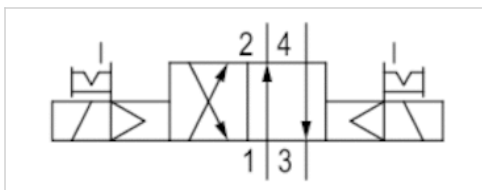









## 4/2-Wegeventil, Serie 840

- Qn = 200 l/min
- Vorsteuerventilbreite : 22,5 mm
- Rohranschluss
- Druckluftanschluss Ausgang : Ø 6
- Elektrischer Anschluss : Stecker, EN 175301-803, Form C
- Handhilfsbetätigung : rastend
- beidseitig betätigt
- Vorsteuerung : intern



Bauart	Membransitzventil
Betätigung	elektrisch
Vorsteuerung	intern
Dichtprinzip	weich dichtend
Betriebsdruck min./max.	1,8 ... 10 bar
Steuerdruck min./max.	1,8 ... 10 bar
Umgebungstemperatur min./max.	-15 ... 50 °C
Mediumstemperatur min./max.	-15 ... 50 °C
Medium	Druckluft
Max. Partikelgröße	50 µm
Ölgehalt der Druckluft	0 ... 1 mg/m <sup>3</sup>
Nenndurchfluss Qn	200 l/min
Norm elektr. Anschluss	EN 175301-803, Form C
Schutzart, mit Anschluss	IP65
Verpolungsschutz	verpolungssicher
Einschaltdauer	100 %
typ. Einschaltzeit	12 ms
typ. Ausschaltzeit	12 ms
Montage auf Sammelanschlussleiste	PRS-Leiste
Gewicht	Siehe Tabelle

### Technische Daten

Materialnummer	HHB	Druckluftanschluss	Druckluftanschluss	Druckluftanschluss	Druckluftanschluss
		Eingang	Ausgang	Entlüftung	Vorsteuerung Entlüftung
5728460410		Ø6x1	Ø 6	Ø6x1	Ø 4,5
5728460420		Ø6x1	Ø 6	Ø6x1	Ø 4,5
5728460620		Ø6x1	Ø 6	Ø6x1	Ø 4,5
5728465420		Ø6x1	Ø 6	Ø6x1	Ø 4,5
5728465470		Ø6x1	Ø 6	Ø6x1	Ø 4,5
5728465480		Ø6x1	Ø 6	Ø6x1	Ø 4,5
5728465680		Ø6x1	Ø 6	Ø6x1	Ø 4,5

Materialnummer	Betriebsspannung	Betriebsspannung	Betriebsspannung	Spannungstoleranz	Spannungstoleranz	Leistungsaufnahme
	DC	AC 50 Hz	AC 60 Hz	DC	AC 60 Hz	DC
5728460410	12 V	-	-	-10% / +10%	-	1,6 W
5728460420	24 V	-	-	-10% / +10%	-	1,6 W
5728460620	24 V	-	-	-10% / +10%	-	1,6 W
5728465420	-	24 V	24 V	-	-10% / +15%	-

Materialnummer	Betriebsspannung	Betriebsspannung	Betriebsspannung	Spannungstoleranz	Spannungstoleranz	Leistungsaufnahme
	DC	AC 50 Hz	AC 60 Hz	DC	AC 60 Hz	DC
5728465470	-	110 V	110 V	-	-10% / +15%	-
5728465480	-	230 V	230 V	-	-10% / +15%	-
5728465680	-	230 V	230 V	-	-10% / +15%	-

Materialnummer	Halteleistung	Halteleistung	Einschaltleistung	Einschaltleistung	Statusanzeige LED	Gewicht
	AC 50 Hz	AC 60 Hz	AC 50 Hz	AC 60 Hz		
5728460410	-	-	-	-	-	0,205 kg
5728460420	-	-	-	-	-	0,163 kg
5728460620	-	-	-	-	Rot	0,165 kg
5728465420	2,2 VA	1,9 VA	3 VA	2,6 VA	-	0,165 kg
5728465470	2,2 VA	1,9 VA	3,1 VA	2,6 VA	-	0,21 kg
5728465480	2,3 VA	2 VA	3,2 VA	2,8 VA	-	0,155 kg
5728465680	2,5 VA	2,2 VA	3,5 VA	3 VA	Rot	0,16 kg

## Technische Informationen

Der min. Steuerdruck darf nicht unterschritten werden, da es sonst zu Fehlschaltungen und ggf. Ventilausfall kommen kann!  
 Der Drucktaupunkt muss mindestens 15 °C unter der Umgebungs- und Mediumstemperatur liegen und darf max. 3 °C betragen.  
 Der Ölgehalt der Druckluft muss über die gesamte Lebensdauer konstant bleiben.  
 Verwenden Sie ausschließlich von AVENTICS zugelassene Öle, siehe Kapitel „Technische Informationen“.

Ausführungen mit Spannung kleiner 50 V DC besitzen keinen Schutzkontakt.

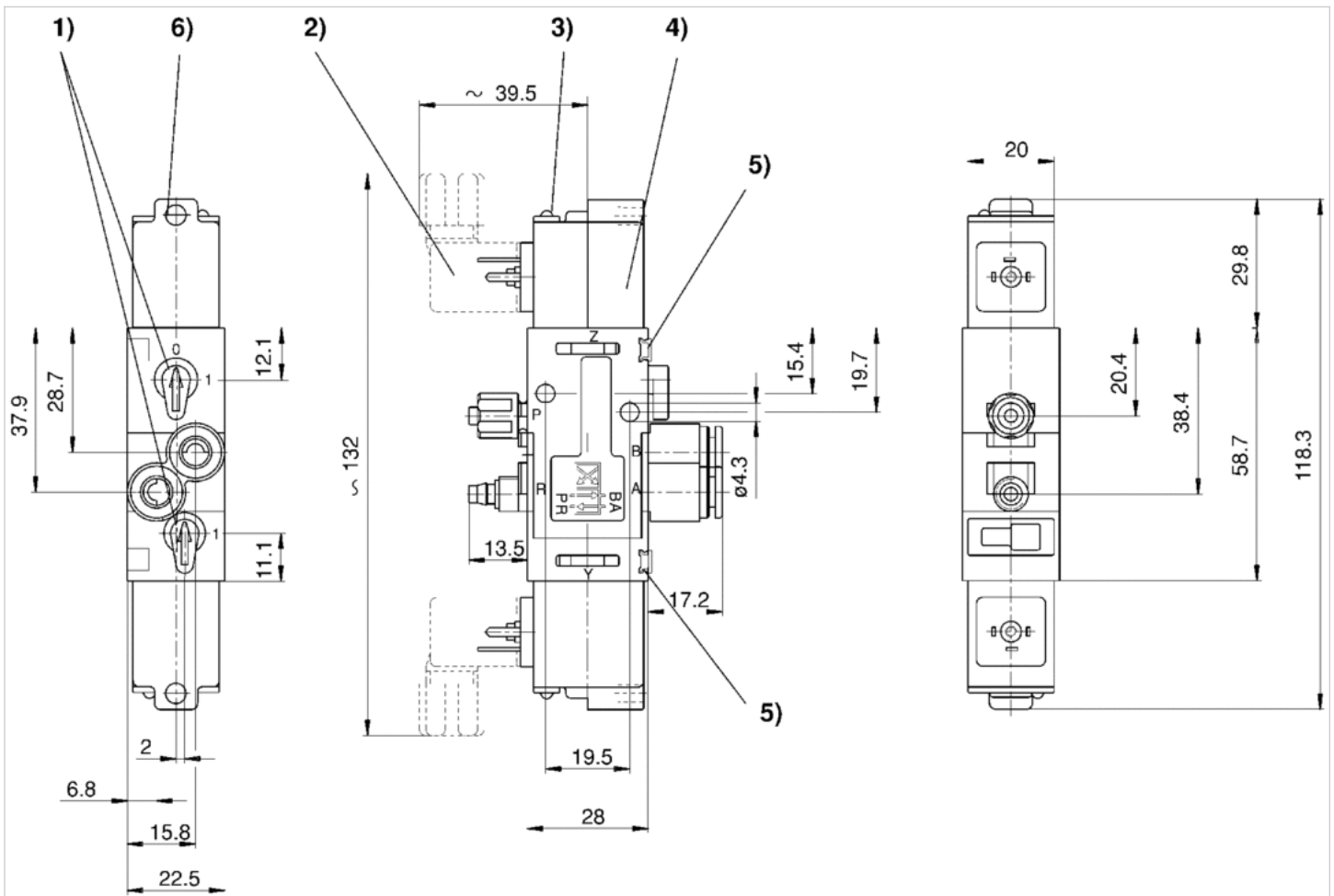
Der maximale Betriebsdruck ist abhängig von der Umgebungstemperatur. Es gelten folgende Werte: - 15 °C - 50 °C : Betriebsdruck 1.8 bar - 8 bar möglich. - 15 °C - 40 °C : Betriebsdruck 1.8 bar - 10 bar möglich.

## Technische Informationen

Werkstoff	
Gehäuse	Polyoxymethylen
Dichtungen	Acrylnitril-Butadien-Kautschuk

## Abmessungen

## Abmessungen



- 1) Handhilfsbetätigung 2) Leitungsdose 3) LED-Anzeige 4) Spule ist um 180° drehbar  
 5) Befestigungsmöglichkeit für Bezeichnungsschild 6) Bohrung für M5-Verschraubung oder Schalldämpfer  $\varnothing$  4,5 mm