

Gelenkkopf mit Flansch, Serie AP6

- Stahl verzinkt



Gewicht

Siehe Tabelle unten

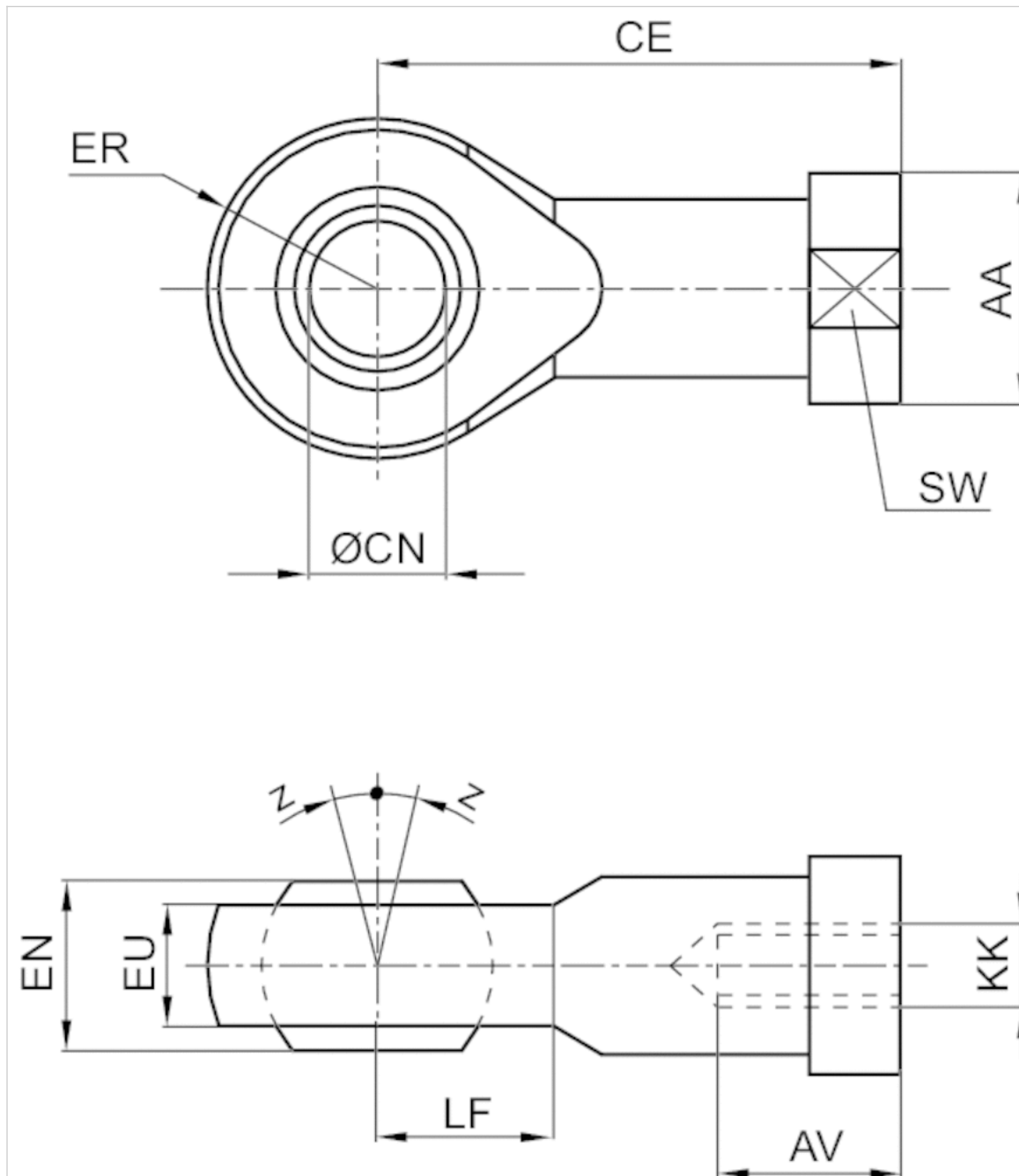
Technische Daten

Materialnummer	geeignetes Kolbenstangengewinde	Gelenklager-Ø	Gewicht
		CN	
1822124000	M4	5 mm	0,02 kg
1822124001	M6	6 mm	0,03 kg
1822124002	M8	8 mm	0,05 kg
8958206402	M10	10 mm	0,07 kg
8958208852	M12	12 mm	0,11 kg
1822124003	M10x1,25	10 mm	0,07 kg
1822124004	M12x1,25	12 mm	0,12 kg
1822124005	M16x1,5	16 mm	0,21 kg
1822124006	M20x1,5	20 mm	0,38 kg
8958208002	M24x2	25 mm	0,73 kg
1822124013	M27x2	30 mm	1,17 kg
1822124008	M36x2	35 mm	2 kg
1822124009	M42x2	40 mm	3,4 kg
8958208842	M48x2	50 mm	5,2 kg

Technische Informationen

Werkstoff	
	Stahl
	verzinkt

Abmessungen



Abmessungen

Materialnummer	KK	AA	AVmin.	CE	Ø CNH7	EN -0,1	ER	EU max.	LF	SW	Z [°]max.
1822124000	M4	12	8	27	5	8	9	7.5	9	9	4
1822124001	M6	13	9	30	6	9	10	7.5	10	11	4
1822124002	M8	16	12	36	8	12	12	9.5	12	14	4
8958206402	M10	19	20	43	10	14	14	10.5	13	17	6
8958208852	M12	22	22	50	12	16	16	12	16	19	13
1822124003	M10x1,25	19	15	43	10	14	14	11.5	14	17	4
1822124004	M12x1,25	22	18	50	12	16	16	12.5	16	19	4
1822124005	M16x1,5	27	24	64	16	21	21	15.5	21	22	4

Materialnummer	KK	AA	AVmin.	CE	Ø CNH7	EN -0,1	ER	EU max.	LF	SW	Z [°]max.
1822124006	M20x1,5	34	30	77	20	25	25	18.5	25	30	4
8958208002	M24x2	42	36	94	25	31	30	23	30	36	15
1822124013	M27x2	50	45	110	30	37	35	27	35	41	4
1822124008	M36x2	60	56	125	35	43	40	32	40	50	4
1822124009	M42x2	69	60	142	40	49	45.5	37	45	55	4
8958208842	M48x2	75	65	160	50	60	58	45	60	65	6