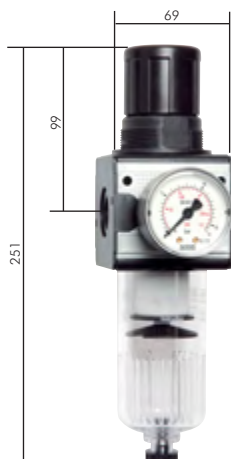
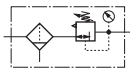


# Filterregler - Multifix



## Filterregler Baureihe 2

6 700 l/min<sup>2)</sup>

Eingangsdruck: 1,5 - 16 bar

Max. Kondensatmenge: 50 cm<sup>3</sup>

Schalttafelgewinde: M 50 x 1,5

ATEX: Betriebsmittel ohne eigene potentielle Zündquelle in Anlehnung Richtlinie an 2014/34/EU (nicht E11-Schließung)

Optional: abschließbar durch Zylinderschloss -K, abschließbar durch Zylinderschloss mit E 11-Schließung\*\* -KE11, Ausführung mit Schutzkorb -S, Ausführung mit Metallbehälter und Sichtrohr -M, Ablassautomatik -AM, Ablassautomatik drucklos geschlossen (0 - 16 bar) -AMNC, Sicherheitsausführung: abschließbar mit Schutzkorb und vorgeschaltetem, abschließbaren Kugelhahn und Anfahrventil -Si **NEU**

Typ	Gewinde	Druckregelbereich	Manometeranzeige	Manometerdurchmesser	Befestigungswinkel	Koppelpaket
FR 12*	G 1/2"	0,5 - 10 bar	0 - 16 bar	50	W 2 oder MW 2	KP 2
FR 12-3	G 1/2"	0,1 - 3 bar	0 - 6 bar	50	W 2 oder MW 2	KP 2
FR 12-6	G 1/2"	0,2 - 6 bar	0 - 10 bar	50	W 2 oder MW 2	KP 2
FR 12-16	G 1/2"	0,5 - 16 bar	0 - 25 bar	50	W 2 oder MW 2	KP 2
FR 34*	G 3/4"	0,5 - 10 bar	0 - 16 bar	50	W 2 oder MW 2	KP 2
FR 34-3	G 3/4"	0,1 - 3 bar	0 - 6 bar	50	W 2 oder MW 2	KP 2
FR 34-6	G 3/4"	0,2 - 6 bar	0 - 10 bar	50	W 2 oder MW 2	KP 2
FR 34-16	G 3/4"	0,5 - 16 bar	0 - 25 bar	50	W 2 oder MW 2	KP 2

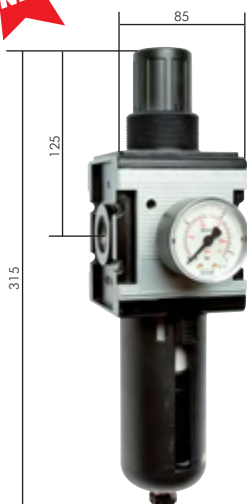
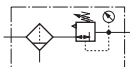
\* Standardbaureihe, bitte bevorzugt einsetzen, da Regelbereich universal einsetzbar, \*\* Volkswagen-Schließung (wird ohne Schlüssel geliefert),  
<sup>2)</sup> gemessen bei P<sub>1</sub> = 10 bar, P<sub>2</sub> = 6,3 bar und 1 bar Druckabfall

Bestellbeispiel: FR 12 \*\*

Standardtyp

### Kennzeichen der Optionen:

abschließbar	-K
abschließbar mit E 11-Schließung**	-KE11
mit Schutzkorb	-S
mit Metallbehälter und Sichtrohr	-M
mit Ablassautomatik	-AM
mit Ablassautomatik drucklos geschlossen (0 - 16 bar)	-AMNC
abschließbar mit Schutzkorb und vorgeschaltetem, abschließbaren Kugelhahn und Anfahrventil	-Si <b>NEU</b>



## Filterregler Baureihe 4

12 000 l/min<sup>2)</sup>

Eingangsdruck: 1,5 - 16 bar

Max. Kondensatmenge: 87 cm<sup>3</sup>

Schalttafelgewinde: M 50 x 1,5

Optional: Ausführung mit Metallbehälter und Sichtrohr -M, Ablassautomatik -AM, Ablassautomatik drucklos geschlossen (0 - 16 bar) -AMNC

Typ	Gewinde	Druckregelbereich	Manometeranzeige	Manometerdurchmesser	Befestigungswinkel	Koppelpaket
FR 344*	G 3/4"	0,5 - 10 bar	0 - 16 bar	50	W 4	KP 4
FR 344-3	G 3/4"	0,1 - 3 bar	0 - 6 bar	50	W 4	KP 4
FR 344-6	G 3/4"	0,2 - 6 bar	0 - 10 bar	50	W 4	KP 4
FR 344-16	G 3/4"	0,5 - 16 bar	0 - 25 bar	50	W 4	KP 4
FR 104*	G 1"	0,5 - 10 bar	0 - 16 bar	50	W 4	KP 4
FR 104-3	G 1"	0,1 - 3 bar	0 - 6 bar	50	W 4	KP 4
FR 104-6	G 1"	0,2 - 6 bar	0 - 10 bar	50	W 4	KP 4
FR 104-16	G 1"	0,5 - 16 bar	0 - 25 bar	50	W 4	KP 4

\* Standardbaureihe, bitte bevorzugt einsetzen, da Regelbereich universal einsetzbar, <sup>2)</sup> gemessen bei P<sub>1</sub> = 10 bar, P<sub>2</sub> = 6,3 bar und 1 bar Druckabfall

Bestellbeispiel: FR 344 \*\*

Standardtyp

### Kennzeichen der Optionen:

mit Metallbehälter und Sichtrohr	-M
mit Ablassautomatik	-AM
mit Ablassautomatik drucklos geschlossen (0 - 16 bar)	-AMNC