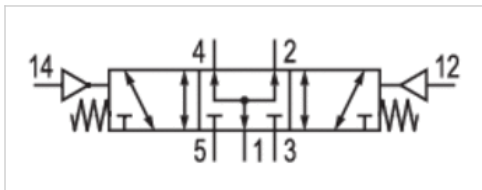


5/3-Wegeventil, Serie CD07

- Qn 1►2 = 960 l/min
- Qn 2►3 = 900 l/min
- Druckluftanschluss Ausgang M14x1,5
- beidseitig pneumatisch betätigt
- Rohranschluss
- ATEX-geeignet



Bauart	Schieberventil, überschneidungsfrei
Betätigung	pneumatisch
Dichtprinzip	weich dichtend
Durchflusswert Qn 1►2	960 l/min
Durchflusswert Qn 2►3	900 l/min
Betriebsdruck min./max.	-0,95 ... 10 bar
Steuerdruck min./max.	3 ... 10 bar
Umgebungstemperatur min./max.	-25 ... 80 °C
Mediumtemperatur min./max.	-25 ... 80 °C
Medium	Druckluft
Max. Partikelgröße	50 µm
Ölgehalt der Druckluft	0 ... 1 mg/m ³
Montage auf Sammelanschlussleiste	P-Leiste, PRS-Leiste
Gewicht	1,15 kg

Technische Daten

Materialnummer	Druckluftanschluss	Druckluftanschluss	Druckluftanschluss	Druckluftanschluss
	Eingang	Ausgang	Entlüftung	Steuerluft Entlüftung
R412008118	M14x1,5	M14x1,5	M14x1,5	M10x1

Nenndurchfluss Qn bei 6 bar und $\Delta p = 1$ bar

Technische Informationen

Der min. Steuerdruck darf nicht unterschritten werden, da es sonst zu Fehlschaltungen und ggf. Ventilausfall kommen kann!
 Der Drucktaupunkt muss mindestens 15 °C unter der Umgebungs- und Mediumtemperatur liegen und darf max. 3 °C betragen.
 Der Ölgehalt der Druckluft muss über die gesamte Lebensdauer konstant bleiben.
 Verwenden Sie ausschließlich von AVENTICS zugelassene Öle, siehe Kapitel „Technische Informationen“.

Technische Informationen

Werkstoff	
Gehäuse	Zink-Druckguss, Polyamid, glasfaserverstärkt
Dichtungen	Acrylnitril-Butadien-Kautschuk

Abmessungen

Abmessungen

