

Fußbefestigung, Serie MS1

- Zylinderbefestigung nach ISO 15552

- für Serie KPZ, CCI, CCL-IC, ICL, 167, KPZ, ICL, CCI, CCL-IC/-IS, PRA/TRB, CVI, 167, ICL, PRA, TRB, CCL-IS, CVI, ITS, TRB, CVI, ITS, TRB, ITS

- geeigneter Kolben-Ø 16, 20, 25, 32, 40, 50, 63, 80, 100, 125, 160, 200, 250, 320 mm



Normen

Siehe Tabelle unten

Technische Daten

Materialnummer	Kolben-Ø	Für Serie	Normierung
1821332053	16 mm	KPZ, CCI, CCL-IC	-
1827002284	20 mm	KPZ, CCI, CCL-IC	-
1827002285	25 mm	KPZ, CCI, CCL-IC	-
3682202000	25 mm	ICL, 167	-
1827002286	32 mm	KPZ	-
1827001271	32 mm	ICL, CCI, CCL-IC/-IS, PRA/TRB, CVI	ISO 15552
3662203000	32 mm	167	-
1827002287	40 mm	KPZ	-
1827001272	40 mm	ICL, CCI, CCL-IC/-IS, PRA/TRB, CVI	ISO 15552
3662204000	40 mm	167	-
1827002288	50 mm	KPZ	-
1827001273	50 mm	ICL, CCI, CCL-IC/-IS, PRA/TRB, CVI	ISO 15552
3662205000	50 mm	167	-
1827002289	63 mm	KPZ	-
1827001498	63 mm	ICL, CCI, CCL-IC/-IS, PRA/TRB, CVI	ISO 15552
3662206000	63 mm	167	-
1827002290	80 mm	KPZ	-
1827001275	80 mm	ICL, CCI, CCL-IC/-IS, PRA/TRB, CVI	ISO 15552
3662208000	80 mm	167	-
1827002291	100 mm	KPZ	-
1827001276	100 mm	ICL, CCI, CCL-IC/-IS, PRA/TRB, CVI	ISO 15552
3662210000	100 mm	167	-
1827001310	125 mm	ICL, PRA, TRB, CCL-IS, CVI	ISO 15552
1827001457	160 mm	ITS, TRB, CVI	ISO 15552
1827001458	200 mm	ITS, TRB, CVI	ISO 15552
1827001459	250 mm	ITS, TRB	ISO 15552

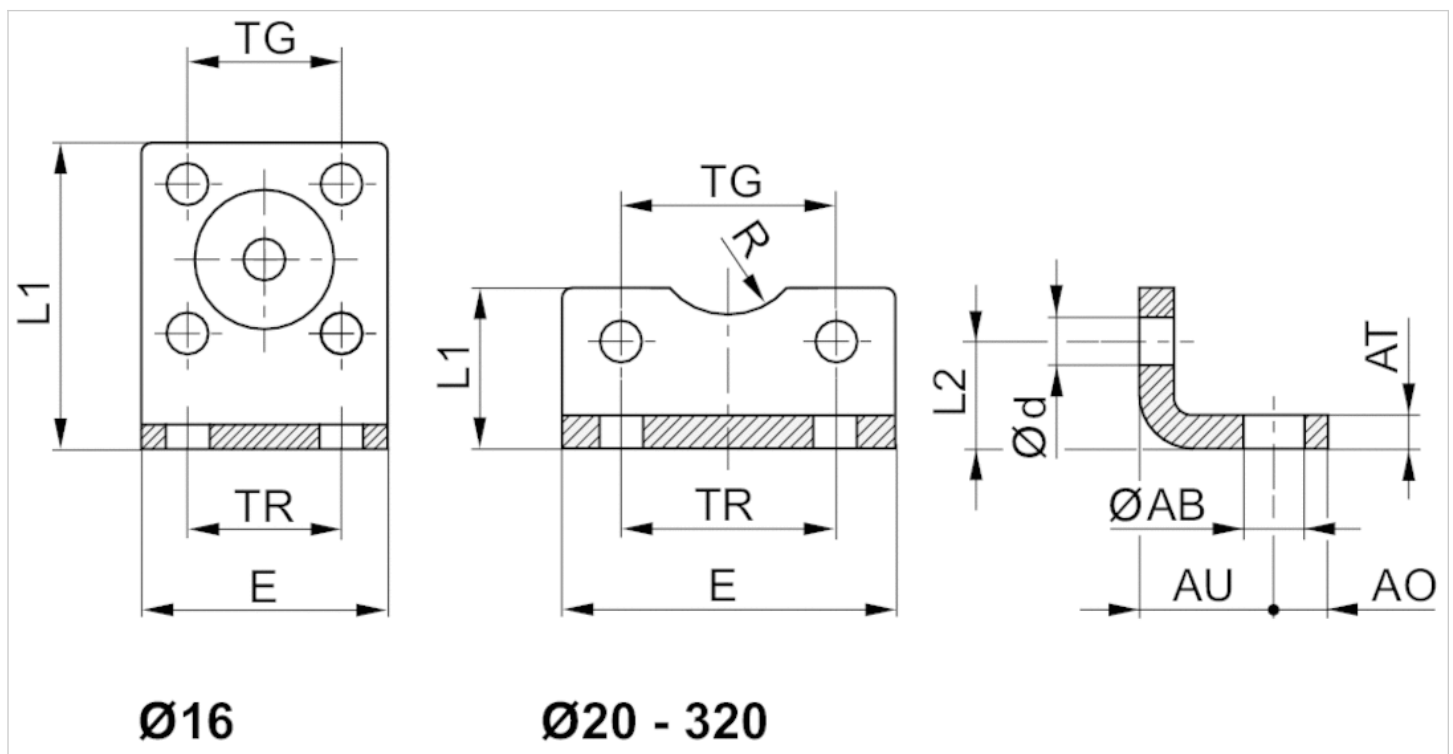
Materialnummer	Kolben-Ø	Für Serie	Normierung
5239010502	320 mm	ITS	ISO 15552

Lieferumfang: 2 Fußbefestigungen inkl. Befestigungsschrauben

Technische Informationen

Werkstoff	
Werkstoff	Stahl
	verzinkt
Schrauben	Stahl
	verzinkt

Abmessungen



Abmessungen

Materialnummer	Kolben-Ø	ØAB	AO	AT	AU ±0,2	Ød	E	L1	L2	R	TG	TR
1821332053	16 mm	5.5	5	3	13	4.5	29	35.5	13	8	18 ±0,2	18
1827002284	20 mm	6.6	6	4	16	5.4	36	22	16	10	22 ±0,2	22
1827002285	25 mm	6.6	6	4	16	5.4	40	23	17	11	26 ±0,2	26
3682202000	25 mm	7	8	4	22	5.5	40	21	11.5	13.5	27	26
1827002286	32 mm	6.6	8	5	18	6.6	50	24	16	-	32	32
1827001271	32 mm	7	8	4 ±0,3	24	6.6	48	25	15.5	15	32,5 ±0,2	32
3662203000	32 mm	7	8	5	24	5.5	47	26	16	15	32	32

Materialnummer	Kolben-Ø	ØAB	AO	AT	AU ±0,2	Ød	E	L1	L2	R	TG	TR
1827002287	40 mm	9	8	5	20	6.6	60	29.5	21.5	–	42	42
1827001272	40 mm	10	10	4 ±0,3	28	6.6	56	26	17	17.5	38 ±0,2	36
3662204000	40 mm	9	11	5	31	6.6	56	28	16	20	40	36
1827002288	50 mm	9	8	6	24	9	68	30	22	–	50	50
1827001273	50 mm	10	11	5 ±0,3	32	9	68	32	21.5	20	46,5 ±0,2	45
3662205000	50 mm	9	12	6	33	6.6	63	35	22	23	46	45
1827002289	63 mm	11	12	6	27	9	84	39	28.5	–	62	62
1827001498	63 mm	10	13	5 ±0,3	32	9	78	34	21.5	22.5	56,5 ±0,2	50
3662206000	63 mm	9	12	6	36	9	81	40	20.5	23	59	50
1827002290	80 mm	11	12	8	30	11	102	36.5	24.5	–	82	82
1827001275	80 mm	12	16	6 ±0,5	41	11	98	47	27	22.5	72 ±0,2	63
3662208000	80 mm	12	15	8	43	9	95	45	26.5	26	73	63
1827002291	100 mm	13.5	12	8	33	11	123	38.5	26.5	–	103	103
1827001276	100 mm	14.5	19	6 ±0,5	41	11	117	52	26.5	27.5	89 ±0,2	75
3662210000	100 mm	14	17	10	43	11	115	50	26	32	90	75
1827001310	125 mm	16.5	20	8 ±1,0	45	13.5	144	69	35	30	110 ±0,3	90
1827001457	160 mm	18.5	23	10 ±1,0	60	17.5	185	100	45	32.5	140 ±0,3	115
1827001458	200 mm	24	26	12 ±1,0	70	17.5	220	120	47.5	37.5	175 ±0,3	135
1827001459	250 mm	28	33	20 ±1,0	75	22	280	135	55	45	220 ±0,3	165
5239010502	320 mm	35	45	23 ±1,0	85	26	350	200	65	55	270 ±0,3	200