

Dokumentation

Drosseln / Drosselrückschlagventile mit Aluminium-Ringstück - Schlauchverschraubung - Typ GRL ... ES -



Dokumentation Drosseln / Drosselrückschlagventile

1. Inhalt

1. Inhalt	1
2. Artikelnummern und technische Daten	1
3. Abmessungen	1

2. Artikelnummern und technische Daten

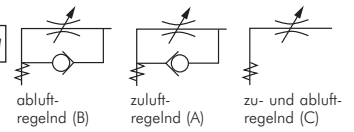
Drosseln / Drosselrückschlagventile mit Aluminium-Ringstück - Schlauchverschraubung

Werkstoffe: Hohlschraube: 1.4571, Ringstück: 1.4571, Dichtungen: FKM/PTFE

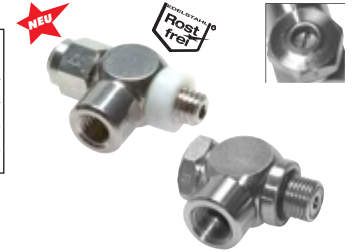
Temperaturbereich: -20°C bis max. +150°C

Druckbereich: 0,2 bis max. 10 bar

Medien: geölte und ungeölte Druckluft sowie ungiftige Gase (50 µm)

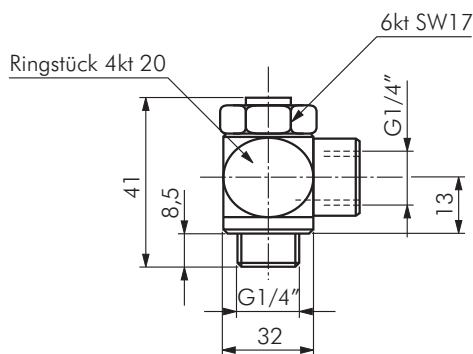


Typ abluftregelnd (B)	Typ zuluftregelnd (A)	Typ zu- und abluftregelnd (C)	Gewinde außen	Schlauch Ø außen x innen
mit Schlitzschraube (mit Schraubendreher einstellbar)				
GRL 50 ES NEU	GRLA 50 ES NEU	GRDL 50 ES NEU	M 5	M 5
GRL 18 ES	GRLA 18 ES	GRDL 18 ES	G 1/8"	G 1/8"
GRL 14 ES	GRLA 14 ES	GRDL 14 ES	G 1/4"	G 1/4"



3. Abmessungen

Typ mit Anschlußgewinde 1/4"



Typ mit Anschlußgewinde 1/8"

