

# Zeitventile / Signalunterbrecher

## 1/2 Wege-Zeitventile (Standardausführung)

1 bis 10 Sekunden

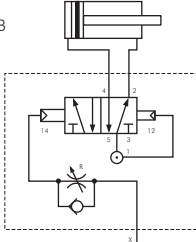
**Werkstoffe:** Körper: Aluminium eloxiert, Innenteile: Aluminium, Messing und Edelstahl, Dichtungen: NBR  
**Temperaturbereich:** -10°C bis max. +60°C  
**Medien:** geölte und ungeölte, gefilterte Druckluft  
**Druckeingang:** Anschluss 1

**Funktion:** Typ VZ 15 812 B (Reaktion: verzögert, Rücksetzung: sofort): Ein Dauersignal auf Anschluss X bewirkt nach der eingestellten Zeit ein Umschalten des Ventils. Steht an Anschluss X kein Signal mehr an, so schaltet das Ventil wieder in die Ausgangsstellung zurück.

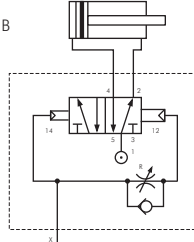
Typ VZ 18 513 B (Reaktion: sofort, Rücksetzung: verzögert): Ein Dauersignal auf Anschluss X bewirkt ein sofortiges Umschalten des Ventils. Nach der eingestellten Zeit schaltet das Ventil in die Ausgangsstellung zurück. Steht am Anschluss X kein Signal mehr an, so schaltet das Ventil ebenfalls in die Ausgangsstellung zurück.

Typ	Gewinde	Durchfluss	Betriebsdruck	Zeitbereich	Funktion
VZ 18 512 B	G 1/8"	530 l/min.	3 - 10 bar	1 - 10 sek.	Reaktion verzögert
VZ 18 513 B	G 1/8"	530 l/min.	3 - 10 bar	1 - 10 sek.	Rücksetzen verzögert

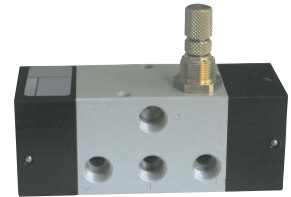
Typ VZ 18 512 B



Typ VZ 18 513 B



Maße finden Sie in den Artikeldetails in unserem **eShop!**



## 3/2 Wege-Zeitventile

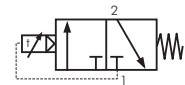
20 bis 300 Sekunden

**Werkstoffe:** Kunststoff  
**Temperaturbereich:** 0°C bis max. +60°C  
**Medien:** ölfreie Druckluft

**Funktion:** Wird Anschluss 1 mit Druck beaufschlagt, beginnt die eingestellte Zeit zu laufen. Nach Ablauf der eingestellten Zeit wird Eingang 1 auf Ausgang 2 geschaltet. Die Rückstellung erfolgt durch Unterbrechung der Zuluft am Eingang 1.

**Zeiteinstellung:** stufenlos durch Drehknopf

Typ	Gewinde	Betriebsdruck	Zeitbereich
VZ 25 310/300	M 5	2 - 6 bar	20 - 300 sek.



## Signalunterbrecher

**Werkstoffe:** Körper: Aluminium eloxiert, Innenteile: Aluminium und Stahl rostfrei (Standardausführung: Messing), Dichtungen: Kunststoff und NBR

**Temperaturbereich:** -10°C bis max. +70°C (Standardausführung: -10°C bis max. +60°C)

**Medien:** geölte und ungeölte Druckluft

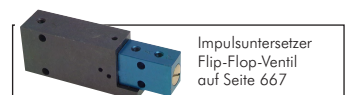
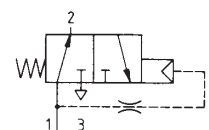
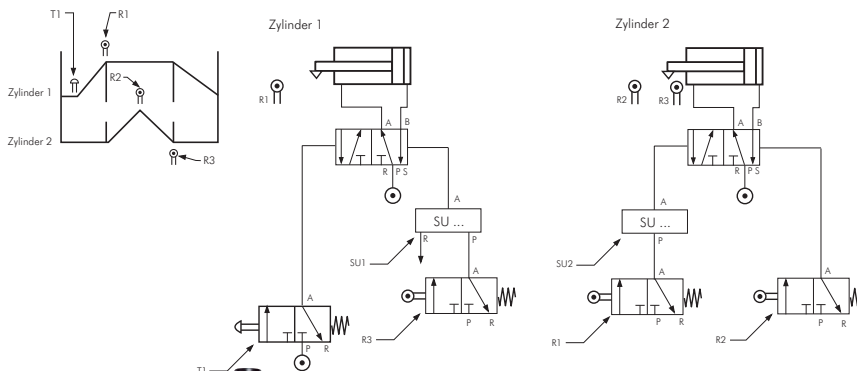
**Funktion:** Dieses Ventil unterbricht ein Dauersignal, sodass durch ein Dauersignal am Eingangsanschluss 1 nur ein kurzer Impuls am Ausgang 2 entsteht. Ein bei 1 ankommendes Signal hat Durchfluss zum Ausgang 2. Nach dem Impuls schaltet der im Ventil entstehende Druck den Kolben um. Anschluss 1 wird gesperrt, Ausgang 2 entlüftet nach 3.

Typ	Gewinde	Impulslänge	Betriebsdruck
<b>Präzisionsausführung</b>			
SU 25 310	M 5	ca. 0,3 sek.	3 - 10 bar
SU 18 310	G 1/8"	ca. 0,3 sek.	3 - 10 bar
<b>Standardausführung</b>			
SU 18 310 B	G 1/8"	0 - 10 sek. (einstellbar)	2 - 10 bar

Präzisionsausführung



Standardausführung



Alle Angaben verstehen sich als unverbindliche Richtwerte! Für nicht schriftlich bestellte Datenauswahl übernehmen wir keine Haftung. Druckangaben beziehen sich, soweit nicht anders angegeben, auf Flüssigkeiten der Gruppe II bei +20°C.