

Kontermuttern für Stoßdämpfer

Typ	Verwendbar für Stoßdämpfer	Gewinde
KM 5	MC 5...	M 5 x 0,5
KM 6	MC 9...	M 6 x 0,5
KM 8	MA 30 EUM, MC 30..., MC 10...	M 8 x 1
KM 10	MA 50 EUM, MC 25..., SC 25...	M 10 x 1
KM 12	MA 35 EUM, MC 75..., SC 75...	M 12 x 1
KM 14	MA 150 EUM, MC 150..., SC 190...	M 14 x 1,5
KM 20	MA 225 EUM, MC 225..., SC 300...	M 20 x 1,5
KM 25	MA 600 EUM, MA 900 EUM, MC 600..., SC 650..., SC 925...	M 25 x 1,5
NM 33	MA 33..., MC 33...	M 33 x 1,5
NM 45	MA 45..., MC 45..., SC 45...	M 45 x 1,5
NM 64	MA 64..., MC 64...	M 64 x 2

Klemmflansche für Stoßdämpfer

Hinweis: Die Klemmflansche ...SC2 müssen mit der auf dem Stoßdämpfer vorhandenen Mutter gekontert werden, alle anderen Flansche werden über Schrauben geklemmt

Typ	Verwendbar für Stoßdämpfer	A	B	C	D	E	F	G	
seitliche Befestigung									
MB 5 SC2	MC 5...	10	3,0	8	M 3	12	20	M 5 x 0,5	
MB 6 SC2	MC 9...	10	3,0	8	M 3	12	20	M 6 x 0,5	
MB 8 SC2	MA 30 EUM, MC 10..., MC 30...	12	3,5	10	M 4	16	25	M 8 x 1	
MB 10 SC2	MA 50 EUM, MC 25..., SC 25...	14	3,5	10	M 4	16	25	M 10 x 1	
MB 12	MA 35 EUM, MC 75...	16	4,5	12	M 5	20	32	M 12 x 1	
MB 12 SC2	SC 75...	16	4,5	12	M 5	20	32	M 12 x 1	
MB 14	MA 150 EUM, MC 150..., SC 190 EUM0-4	20	4,5	12	M 5	20	32	M 14 x 1,5	
MB 14 SC2	SC 190 EUM5-7	20	4,5	12	M 5	20	32	M 14 x 1,5	
MB 20	MA 225 EUM, MC 225..., SC 300 EUM0-4	25	6,0	20	M 6	28	40	M 20 x 1,5	
MB 20 SC2	SC 300 EUM5-9	25	18,0	20	M 8	34	50	M 20 x 1,5	
MB 25	MA 600 EUM, MA 900 EUM, MC 600..., SC 650 EUM0-4, SC 925...	32	6,0	25	M 6	34	46	M 25 x 1,5	
MB 25 SC2	SC 650 EUM5-9	32	11,0	25	M 8	36	52	M 25 x 1,5	
S 33*	MA 33..., MC 33...	40	8,0	20	M 6	42	56	M 33 x 1,5	
S 45*	MA 45..., MC 45..., SC 45...	56	10,0	25	M 8	60	80	M 45 x 1,5	
S 64*	MA 64..., MC 64...	80	12,0	25	M 10	78	100	M 64 x 2	
axiale Befestigung									
QF 33	MA 33..., MC 33...	44	32,0	10	6,6	---	---	M 33 x 1,5	
QF 45	MA 45..., MC 45..., SC 45...	56	42,0	12	9,0	---	---	M 45 x 1,5	
QF 64	MA 64..., MC 64...	80	58,0	16	11,0	---	---	M 64 x 2	

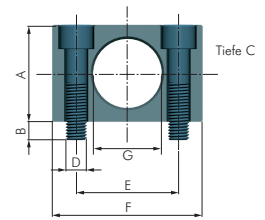
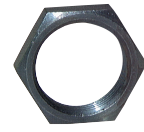
* besteht aus 2 Flanschen

Anschlaghülsen für Stoßdämpfer

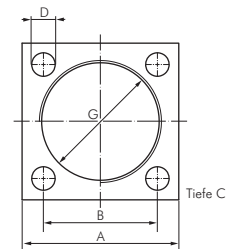
Typ	Verwendbar für Stoßdämpfer	Ø A	B	C	D	G
AH 5	MC 5...	7,0	10	---	5	M 5 x 0,5
AH 6	MC 9...	8,0	12	---	6	M 6 x 0,5
AH 8	MA 30 EUM, MC 10..., MC 30...	10,0	12	---	6	M 8 x 1
AH 10	MA 50 EUM, MC 25..., SC 25...	12,5	20	---	10	M 10 x 1
AH 12	MA 35 EUM, MC 75..., SC 75...	15,0	20	---	10	M 12 x 1
AH 14	MA 150 EUM, MC 150..., SC 190...	17,0	20	SW 15	12	M 14 x 1,5
AH 20	MA 225 EUM, MC 225..., SC 300...	25,0	25	SW 22	12	M 20 x 1,5
AH 25	MA 600 EUM, MA 900 EUM, MC 600..., SC 650..., SC 925...	30,0	32	SW 27	16	M 25 x 1,5

Bolzenvorlagerungen für Stoßdämpfer

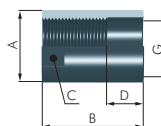
Typ	Verwendbar für Stoßdämpfer	Ø A	B	C	Ø E	F	G	H	I	L
BV 8	MA 30 EUM, MC 30...	11	SW 9	SW 10	4	15	M 8 x 1	10	18,0	8,0
BV 8 A	MC 10...	11	SW 9	SW 10	4	10	M 8 x 1	10	17,0	5,0
BV 10	MA 50 EUM, MC 25...	13	SW 11	SW 12	6	11	M 10 x 1	12	21,5	6,5
BV 10 SC	SC 25...	13	SW 11	SW 12	6	11	M 10 x 1	12	23,0	8,0
BV 12	MA 35 EUM, MC 75...	15	SW 13	SW 14	7	12	M 12 x 1	18	32,0	10,0
BV 12 SC	SC 75...	15	SW 13	SW 14	7	12	M 12 x 1	18	32,0	10,0
BV 14	MA 150 EUM, MC 150..., SC 190 EUM5-7	18	SW 16	SW 17	9	12	M 14 x 1,5	20	36,5	12,5
BV 14 SC	SC 190 EUM0-4	18	SW 16	SW 17	9	14	M 14 x 1,5	26	46,0	16,0
BV 20	MC 225...	24	SW 22	SW 23	12	14	M 20 x 1,5	20	36,5	12,5
BV 20 SC	MA 225 EUM, SC 300...	24	SW 22	SW 23	12	14	M 20 x 1,5	32	54,0	19,0
BV 25	MC 600...	30	SW 27	SW 30	16	16	M 25 x 1,5	38	69,0	25,0
BV 25 SC	MA 600 EUM, SC 650...	30	SW 27	SW 30	16	16	M 25 x 1,5	38	69,0	25,0
BV 3325	MA 3325 EUM, MC 3325...	M 45 x 1,5	---	---	30	---	M 33 x 1,5	100	129,0	29,0
BV 3350	MA 3350 EUM, MC 3350...	M 45 x 1,5	---	---	30	---	M 33 x 1,5	128	181,5	53,5
BV 4525	MA 4525 EUM, MC 4525..., M 64 x 2	---	---	---	40	---	M 45 x 1,5	100	129,0	29,0
BV 4550	MA 4550 EUM, MC 4550..., M 64 x 2	---	---	---	40	---	M 45 x 1,5	130	184,5	54,5
BV 6450	MA 6450 EUM, MC 6450...	M 90 x 2	---	---	56	---	M 64 x 2	170	225,0	55,0



Typ seitliche Befestigung



Typ axiale Befestigung



Hinweis: Die Bolzenvorlagerung kann nur bei Stoßdämpfern ohne Aufprallkopf montiert werden. Dieser muss ggf. demontiert werden.

