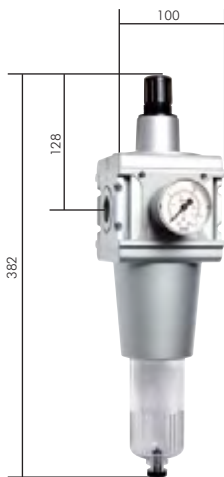
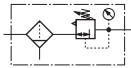


Filterregler - Multifix



Filterregler Baureihe 5

15 000 l/min²⁾

Eingangsdruck: 1,5 - 16 bar

Max. Kondensatmenge: 125 cm³

Schalttafelgewinde: M 30 x 1,5

ATEX: Betriebsmittel ohne eigene potentielle Zündquelle in Anlehnung an Richtlinie 2014/34/EU (nicht E11-Schließung)

Optional: abschließbar durch Zylinderschloss -K, abschließbar durch Zylinderschloss mit E 11-Schließung** -KE11, Ausführung mit Schutzkorb -S, Ausführung mit Metallbehälter und Sichtrohr -M, Ablassautomatik drucklos geschlossen (0 - 16 bar) -AMNC, Sicherheitsausführung: abschließbar mit Schutzkorb und vorgeschaltetem, abschließbaren Kugelhahn und Anfahrventil -Si **NEU**

Typ	Gewinde	Druckregelbereich	Manometeranzeige	Manometerdurchmesser	Befestigungswinkel	Koppelpaket
FR 345*	G 3/4"	0,5 - 10 bar	0 - 16 bar	50	W 5	KP 5
FR 345-3	G 3/4"	0,1 - 3 bar	0 - 6 bar	50	W 5	KP 5
FR 345-6	G 3/4"	0,2 - 6 bar	0 - 10 bar	50	W 5	KP 5
FR 345-16	G 3/4"	0,5 - 16 bar	0 - 25 bar	50	W 5	KP 5
FR 10*	G 1"	0,5 - 10 bar	0 - 16 bar	50	W 5	KP 5
FR 10-3	G 1"	0,1 - 3 bar	0 - 6 bar	50	W 5	KP 5
FR 10-6	G 1"	0,2 - 6 bar	0 - 10 bar	50	W 5	KP 5
FR 10-16	G 1"	0,5 - 16 bar	0 - 25 bar	50	W 5	KP 5

* Standardbaureihe, bitte bevorzugt einsetzen, da Regelbereich universal einsetzbar, ** Volkswagen-Schließung (wird ohne Schlüssel geliefert),
²⁾ gemessen bei P₁ = 10 bar, P₂ = 6,3 bar und 1 bar Druckabfall

Bestellbeispiel: FR 345**

Standardtyp

Kennzeichen der Optionen:

abschließbar	..-K
abschließbar mit E 11-Schließung**	..-KE11
mit Schutzkorb	..-S
mit Metallbehälter und Sichtrohr	..-M
mit Ablassautomatik	..-AM
mit Ablassautomatik drucklos geschlossen (0 - 16 bar)	..-AMNC
abschließbar mit Schutzkorb und vorgeschaltetem, abschließbaren Kugelhahn und Anfahrventil	..-Si NEU