

Endplatte rechts

- Norm ISO 5599-1
- Baugröße ISO 1, ISO 2, ISO 3
- Typ C



Normen	ISO 5599-1
Betriebsdruck min./max.	-0,95 ... 16 bar
Umgebungstemperatur min./max.	-15 ... 70 °C
Mediumtemperatur min./max.	-15 ... 70 °C
Medium	Druckluft
Gewicht	Siehe Tabelle unten

Technische Daten

Materialnummer	Baugröße	Druckluftanschluss Eingang [1]	Druckluftanschluss Entlüftung [3 / 5]	Gewicht
R432037651	ISO 1	G 3/8	G 3/8	0,32 kg
R432037652	ISO 1	3/8 NPT	3/8 NPT	0,32 kg
R432037653	ISO 2	G 3/4	G 3/4	0,491 kg
R432037654	ISO 2	3/4 NPT	3/4 NPT	0,491 kg
R432037655	ISO 3	G 1	G 1	1,315 kg
R432037656	ISO 3	1 NPT	1 NPT	1,315 kg

Lieferung inkl. Dichtung und Befestigungsschrauben

Technische Informationen

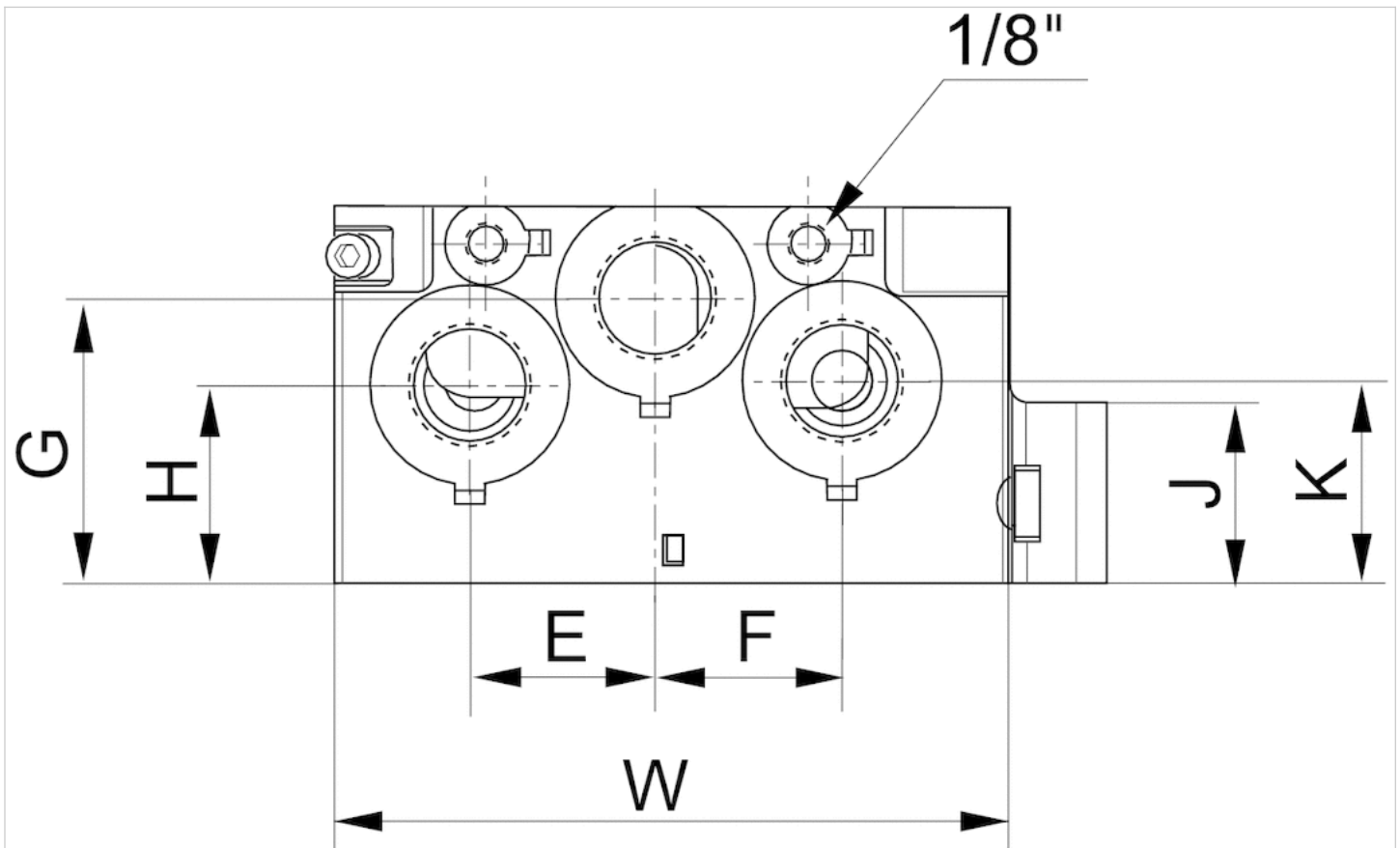
Der min. Steuerdruck darf nicht unterschritten werden, da es sonst zu Fehlschaltungen und ggf. Ventilausfall kommen kann!
 Der Drucktaupunkt muss mindestens 15 °C unter der Umgebungs- und Mediumtemperatur liegen und darf max. 3 °C betragen.
 Der Ölgehalt der Druckluft muss über die gesamte Lebensdauer konstant bleiben.
 Verwenden Sie ausschließlich von AVENTICS zugelassene Öle, siehe Kapitel „Technische Informationen“.

Technische Informationen

Werkstoff	
Oberfläche	lackiert
Grundplatte	Aluminium-Druckguss, schwarz lackiert
Dichtung	Acrylnitril-Butadien-Kautschuk

Abmessungen

Abmessungen



Abmessungen

Materialnummer	E	F	G	H	J	K	W	
R432037651	23	18	15.5	30	20	37.5	135	ISO 1
R432037652	23	18	15.5	30	20	37.5	135	ISO 1
R432037653	39	39	60	41.5	38	42.5	143	ISO 2
R432037654	39	39	60	41.5	38	42.5	143	ISO 2
R432037655	49	49	76	53	32	53	164	ISO 3
R432037656	49	49	76	53	32	53	164	ISO 3