

Pneumatik-Zylinder ISO 15552

Edelstahl-Pneumatik-Zylinder

ISO 15552

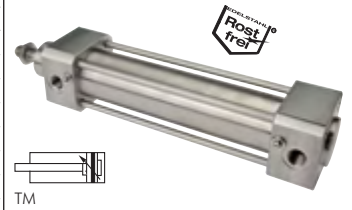
Werkstoffe: Kopf, Fuß, Zylinderrohr: 1.4301, Kolbenstange: 1.4401, Dichtung: NBR
 Temperaturbereich: -20°C bis max. +80°C
 Betriebsdruck: max. 10 bar
 Ausführung: mit Magnetkolben und einstellbarer Endlagendämpfung

Zylinder-
schaltertyp

E & E1

ab Seite 804

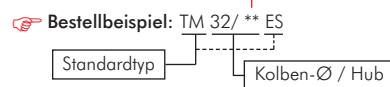
Kolben Ø 32 mm	Kolben Ø 40 mm	Kolben Ø 50 mm	Kolben Ø 63 mm	Wunschhub/ Standardhub
TM 32/**	TM 40/**	TM 50/**	TM 63/**	1 - 2000
TM 32/25 ES	TM 40/25 ES	TM 50/25 ES	TM 63/25 ES	25
TM 32/50 ES	TM 40/50 ES	TM 50/50 ES	TM 63/50 ES	50
TM 32/80 ES	TM 40/80 ES	TM 50/80 ES	TM 63/80 ES	80
TM 32/100 ES	TM 40/100 ES	TM 50/100 ES	TM 63/100 ES	100
TM 32/125 ES	TM 40/125 ES	TM 50/125 ES	TM 63/125 ES	125
TM 32/160 ES	TM 40/160 ES	TM 50/160 ES	TM 63/160 ES	160
TM 32/200 ES	TM 40/200 ES	TM 50/200 ES	TM 63/200 ES	200
TM 32/250 ES	TM 40/250 ES	TM 50/250 ES	TM 63/250 ES	250
TM 32/320 ES	TM 40/320 ES	TM 50/320 ES	TM 63/320 ES	320
TM 32/400 ES	TM 40/400 ES	TM 50/400 ES	TM 63/400 ES	400
TM 32/500 ES	TM 40/500 ES	TM 50/500 ES	TM 63/500 ES	500



Kolben Ø 80 mm	Kolben Ø 100 mm	Kolben Ø 125 mm	Wunschhub/ Standardhub
TM 80/**	TM 100/**	TM 125/**	1 - 2000
TM 80/25 ES	TM 100/25 ES	TM 125/25 ES	25
TM 80/50 ES	TM 100/50 ES	TM 125/50 ES	50
TM 80/80 ES	TM 100/80 ES	TM 125/80 ES	80
TM 80/100 ES	TM 100/100 ES	TM 125/100 ES	100
TM 80/125 ES	TM 100/125 ES	TM 125/125 ES	125
TM 80/160 ES	TM 100/160 ES	TM 125/160 ES	160
TM 80/200 ES	TM 100/200 ES	TM 125/200 ES	200
TM 80/250 ES	TM 100/250 ES	TM 125/250 ES	250
TM 80/320 ES	TM 100/320 ES	TM 125/320 ES	320
TM 80/400 ES	TM 100/400 ES	TM 125/400 ES	400
TM 80/500 ES	TM 100/500 ES	TM 125/500 ES	500

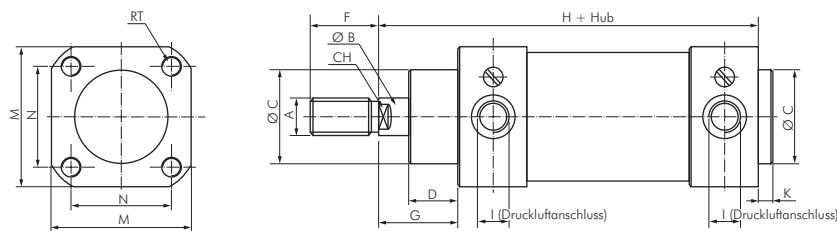


! Tragen Sie bei Ihrer Bestellung hier Ihren Wunschhub ein! (Bei Berücksichtigung der Knicklast)



Hauptabmessungen - Pneumatik-Zylinder

ISO 15552



Kolben Ø	32 mm	40 mm	50 mm	63 mm	80 mm	100 mm	125 mm	160 mm	200 mm	250 mm	320 mm
A	M 10 x 1,25	M 12 x 1,25	M 16 x 1,5	M 16 x 1,5	M 20 x 1,5	M 20 x 1,5	M 27 x 2	M 36 x 2	M 36 x 2	M 42 x 2	M 48 x 2
B	12	16	20	20	25	25	32	40	40	50	63
C	30	35	40	45	45	55	60	65	75	90	110
DXLE/TM	19	21	27	27	33	36	40	50	65	75	90
DXL/TM...ES	18	22	25,5	25	35	38	46	---	---	---	---
F	22	24	32	32	40	40	54	72	72	84	96
G	26	30	37	37	46	51	65	80	95	105	120
H	120	135	143	158	174	189	225	260	275	305	340
I	G 1/8"	G 1/4"	G 1/4"	G 3/8"	G 3/8"	G 1/2"	G 1/2"	G 3/4"	G 3/4"	G 1"	G 1"
KXLE/TM	3	3,5	3,5	4	4	4	5	6	6	8	10
KXL/TM...ES	4	4	4	4	4	4	6	6	6	8	10
MXLE/TM	46,5	54	67	75	93	110	140	180	220	270	350
MXL	47	54	63	74	93,5	110	137,5	---	---	---	---
MTM...ES	50	55	65	75	95	110	140	---	---	---	---
N	32,5	38	46,5	56,5	72	89	110	140	175	220	270
CH	10	13	17	17	22	22	27	36	36	46	55
RT	M 6	M 6	M 8	M 8	M 10	M 10	M 12	M 16	M 16	M 20	M 24

Alle Angaben verstehen sich als unverbindliche Richtwerte! Für nicht schriftlich bestätigte Datenauswahl übernehmen wir keine Haftung. Druckangaben beziehen sich, soweit nicht anders angegeben, auf Flüssigkeiten der Gruppe II bei +20°C.