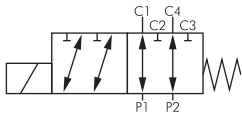


Hydraulik-6/2-Wegeventile



6/2-Wege-Schieberventile

PN 250

Verwendung: 6/2-Wegeventile sind elektrisch direkt betätigte Schieberventile für den Rohrleitungseinbau. Es können hiermit 2 Verbraucher durch eine Quelle abwechselnd versorgt werden. Diese Ventile werden häufig angewendet wenn z.B. nur ein Steuergerät vorhanden ist aber eine Zusatzfunktion benötigt wird.
Werkstoffe: Gehäuse: Sphäroguss, Innenteile: Stahl, Dichtungen: NBR
Temperaturbereich: Medium: -20°C bis max. +80°C (Umgebung: -20°C bis max. +50°C)
Betriebsdruck: 0 bis max. 250 bar
Leistungsaufnahme: 6WV38: 36 W, 6WV12: 45 W
Schutzart: IP 65, Steckergröße 3
Medien: Hydrauliköle auf Mineralölbasis

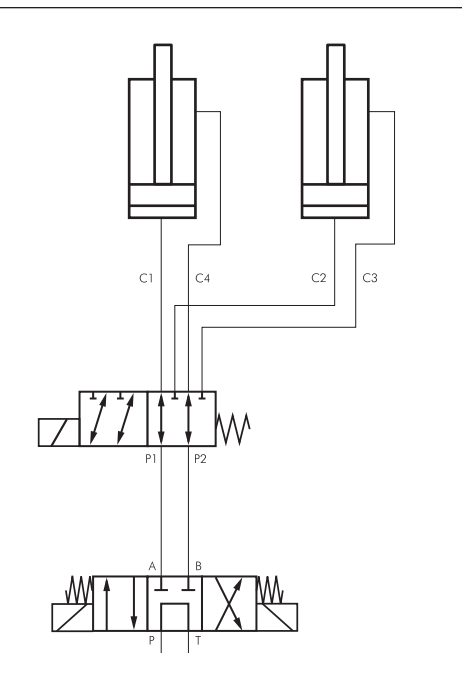
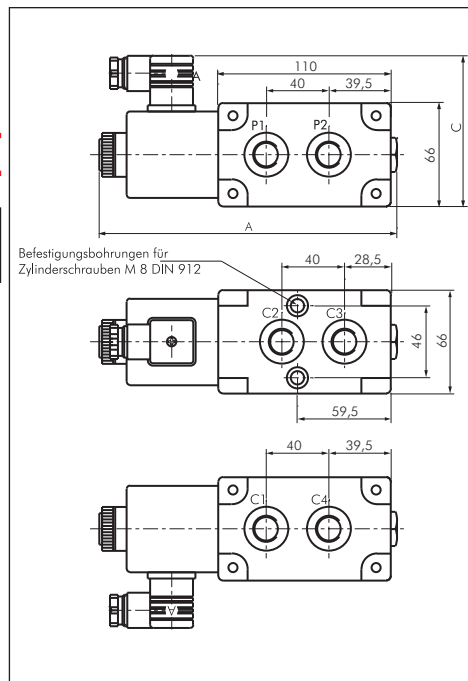
Typ 24V=	Typ 12V=	A	C	Gewinde	Nenn- durchfluss
Magnetventil ohne Stecker					
6WV38-24V=	6WV38-12V=	192	93	G 3/8"	50 l/min
6WV12-24V=	6WV12-12V=	217	98	G 1/2"	90 l/min
Ersatzspulen					
6WV38 MAGNET 24V=	6WV38 MAGNET 12V=	Ersatzspule für 6WV38			
6WV12 MAGNET 24V=	6WV12 MAGNET 12V=	Ersatzspule für 6WV12			

Maße - 6/2-Wegeventile

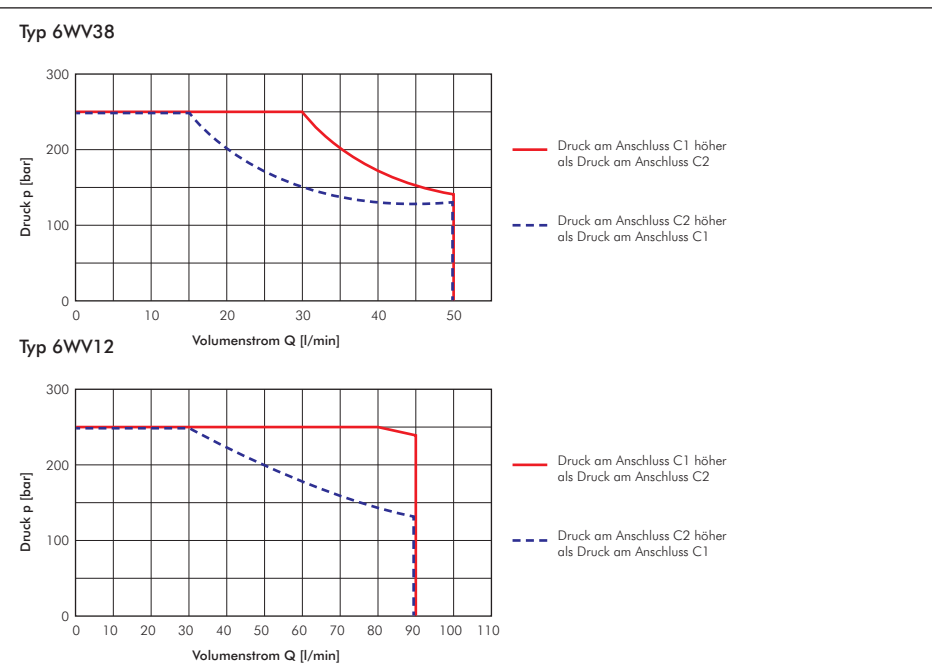
Anwendungsbeispiel - 6/2-Wegeventile

Zubehör gleich mitbestellen!

Stecker Typ ST03 finden Sie auf der Seite 647.



Schaltleistungsgrenzen - 6/2-Wegeventile



Ölbindemittel & Ölbindetücher ab Seite 938

Schneidringverschraubungen ab Seite 122

Nahtlose Präzisions-Hydraulikrohre ab Seite 373

Hydraulikkupplungen ab Seite 272

Hochdruck-Kugelhähne ab Seite 444

Alle Angaben verstehen sich als unverbindliche Richtwerte! Für nicht schriftlich bestätigte Datenauswahl übernehmen wir keine Haftung. Druckangaben beziehen sich, soweit nicht anders angegeben, auf Flüssigkeiten der Gruppe II bei +20°C.