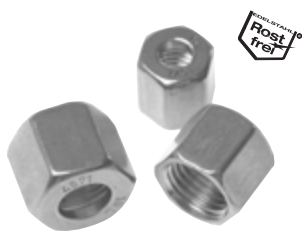


# Stahl- & Edelstahl-Schneidringverschraubungen ISO 8434-1

1

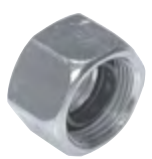


Überwurfmutter				DIN 3870	
Typ	Typ	Typ Klemmring		Rohr Ø	Gewinde
Stahl verzinkt	1.4571	1.4571 (NC)		außen	
<b>sehr leichte Baureihe</b>					
M 4 LL	M 4 LL ES	---		4 LL	M 8 x 1
M 5 LL	---	---		5 LL	M 10 x 1
M 6 LL	M 6 LL ES	---		6 LL	M 10 x 1
M 8 LL	M 8 LL ES	---		8 LL	M 12 x 1
M 10 LL	---	---		10 LL	M 14 x 1
M 12 LL	---	---		12 LL	M 16 x 1
<b>leichte Baureihe</b>					
M 6 L	M 6 L ES	M 6 L NC*		6 L	M 12 x 1,5
M 8 L	M 8 L ES	M 8 L NC*		8 L	M 14 x 1,5
M 10 L	M 10 L ES	M 10 L NC*		10 L	M 16 x 1,5
M 12 L	M 12 L ES	M 12 L NC*		12 L	M 18 x 1,5
M 15 L	M 15 L ES	M 15 L NC*		15 L	M 22 x 1,5
M 18 L	M 18 L ES	M 18 L NC*		18 L	M 26 x 1,5
M 22 L	M 22 L ES	M 22 L NC*		22 L	M 30 x 2
M 28 L	M 28 L ES	---		28 L	M 36 x 2
M 35 L	M 35 L ES	---		35 L	M 45 x 2
M 42 L	M 42 L ES	---		42 L	M 52 x 2
<b>schwere Baureihe</b>					
M 6 S	M 6 S ES	M 6 S NC*		6 S	M 14 x 1,5
M 8 S	M 8 S ES	M 8 S NC*		8 S	M 16 x 1,5
M 10 S	M 10 S ES	M 10 S NC*		10 S	M 18 x 1,5
M 12 S	M 12 S ES	M 12 S NC*		12 S	M 20 x 1,5
M 14 S	M 14 S ES	M 14 S NC*		14 S	M 22 x 1,5
M 16 S	M 16 S ES	M 16 S NC*		16 S	M 24 x 1,5
M 20 S	M 20 S ES	M 20 S NC*		20 S	M 30 x 2
M 25 S	M 25 S ES	M 25 S NC*		25 S	M 36 x 2
M 30 S	M 30 S ES	---		30 S	M 42 x 2
M 38 S	M 38 S ES	---		38 S	M 52 x 2

\* nicht nach DIN



**TIPP** Selbstdichtende Überwurfmutter. kein Schneidring nötig!

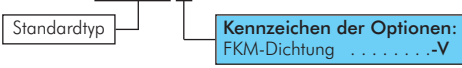


## Funktionsmutter mit montiertem Schneid- und Dichtungsring

Werkstoffe: Dichtung: NBR  
Optional: FKM-Dichtung -V

Typ	Rohr Ø	Gewinde	NBR-Ersatzdichtungen
Stahl verzinkt	außen		
<b>leichte Baureihe</b>			
M 6 L EO	6 L	M 12 x 1,5	M 6 L EO DI
M 8 L EO	8 L	M 14 x 1,5	M 8 L EO DI
M 10 L EO	10 L	M 16 x 1,5	M 10 L EO DI
M 12 L EO	12 L	M 18 x 1,5	M 12 L EO DI
M 15 L EO	15 L	M 22 x 1,5	M 15 L EO DI
M 18 L EO	18 L	M 26 x 1,5	M 18 L EO DI
M 22 L EO	22 L	M 30 x 2	M 22 L EO DI
M 28 L EO	28 L	M 36 x 2	M 28 L EO DI
M 35 L EO	35 L	M 45 x 2	M 35 L EO DI
M 42 L EO	42 L	M 52 x 2	M 42 L EO DI
<b>schwere Baureihe</b>			
M 6 S EO	6 S	M 14 x 1,5	M 6 S EO DI
M 8 S EO	8 S	M 16 x 1,5	M 8 S EO DI
M 10 S EO	10 S	M 18 x 1,5	M 10 S EO DI
M 12 S EO	12 S	M 20 x 1,5	M 12 S EO DI
M 14 S EO	14 S	M 22 x 1,5	M 14 S EO DI
M 16 S EO	16 S	M 24 x 1,5	M 16 S EO DI
M 20 S EO	20 S	M 30 x 2	M 20 S EO DI
M 25 S EO	25 S	M 36 x 2	M 25 S EO DI
M 30 S EO	30 S	M 42 x 2	M 30 S EO DI
M 38 S EO	38 S	M 52 x 2	M 38 S EO DI

Bestellbeispiel: M 6 L EO \*\*



Alle Angaben verstehen sich als unverbindliche Richtwerte! Für nicht schriftlich bestätigte Datenauswahl übernehmen wir keine Haftung. Druckangaben beziehen sich, soweit nicht anders angegeben, auf Flüssigkeiten der Gruppe II bei +20°C.