

Kompaktzylinder UNITOP - Zubehör

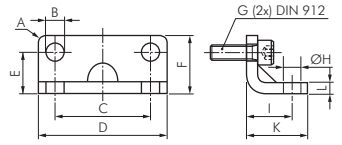
Fußbefestigungen

für Kompaktzylinder UNITOP

Lieferumfang: 1 Stk. Befestigungswinkel inkl. 2 Befestigungsschrauben

| Typ | | | | | | | | | | | | für |
|----------------|---|------|-----|-----|------|------|-----------|------|----|------|---|----------|
| Stahl verzinkt | A | B | C | D | E | F | G | H | I | K | L | Kolben Ø |
| NXA 12/16 | 2 | 4,4 | 18 | 30 | 13,0 | 17,5 | M 4 x 16 | 5,5 | 13 | 17,5 | 3 | 12 & 16* |
| NXA 20 | 2 | 5,4 | 22 | 36 | 16,0 | 22,0 | M 5 x 20 | 6,6 | 16 | 22,0 | 4 | 20* |
| NXA 25 | 2 | 5,4 | 26 | 40 | 17,0 | 23,0 | M 5 x 20 | 6,6 | 17 | 22,0 | 4 | 25* |
| NXA 32 | 2 | 6,6 | 32 | 50 | 16,0 | 24,0 | M 6 x 20 | 6,6 | 18 | 26,0 | 5 | 32 |
| NXA 40 | 5 | 6,6 | 42 | 60 | 21,5 | 29,5 | M 6 x 20 | 9,0 | 20 | 28,0 | 5 | 40 |
| NXA 50 | 5 | 9,0 | 50 | 68 | 22,0 | 30,0 | M 8 x 25 | 9,0 | 24 | 32,0 | 6 | 50 |
| NXA 63 | 5 | 11,0 | 62 | 84 | 28,5 | 39,0 | M 10 x 25 | 11,0 | 27 | 39,0 | 6 | 63 |
| NXA 80 | 5 | 11,0 | 82 | 102 | 24,5 | 36,5 | M 10 x 25 | 11,0 | 30 | 42,0 | 8 | 80 |
| NXA 100 | 5 | 11,0 | 103 | 123 | 26,5 | 38,5 | M 10 x 30 | 13,5 | 33 | 45,0 | 8 | 100 |

* die Zylinder NXD & NXE Ø 12 bis 25 besitzen nur ein Befestigungsloch. Wir raten daher von einer Verwendung dieser Fußbefestigungen für diese Abmessungen ab.

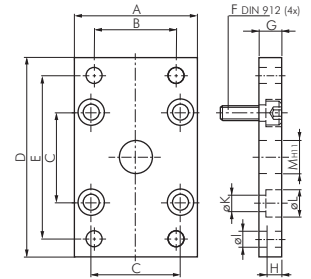


Flanschbefestigungen vorn oder hinten

für Kompaktzylinder UNITOP

Lieferumfang: 1 Stk. Flanschplatte inkl. 4 Befestigungsschrauben

| Typ | | | | | | | | | | | | für | |
|----------------|-----|-----|-----|-----|-----|-----------|----|------|------|------|----|-----|----------|
| Stahl verzinkt | A | B | C | D | E | F | G | H | I | K | L | M | Kolben Ø |
| NXB 12/16 | 29 | --- | 18 | 55 | 43 | M 4 x 16 | 10 | 5,4 | 5,5 | 4,5 | 9 | 10 | 12 & 16 |
| NXB 20 | 36 | --- | 22 | 70 | 55 | M 5 x 20 | 10 | 5,4 | 6,6 | 5,5 | 10 | 12 | 20 |
| NXB 25 | 40 | --- | 26 | 76 | 60 | M 5 x 20 | 10 | 5,4 | 6,6 | 5,5 | 10 | 12 | 25 |
| NXB 32 | 50 | 32 | 32 | 80 | 65 | M 6 x 20 | 10 | 6,4 | 7,0 | 6,6 | 11 | 14 | 32 |
| NXB 40 | 60 | 36 | 42 | 102 | 82 | M 6 x 20 | 10 | 6,4 | 9,0 | 6,6 | 11 | 14 | 40 |
| NXB 50 | 68 | 45 | 50 | 110 | 90 | M 8 x 25 | 12 | 8,6 | 9,0 | 9,0 | 15 | 18 | 50 |
| NXB 63 | 87 | 50 | 62 | 130 | 110 | M 10 x 25 | 15 | 10,6 | 9,0 | 11,0 | 18 | 18 | 63 |
| NXB 80 | 107 | 63 | 82 | 160 | 135 | M 10 x 25 | 15 | 10,6 | 12,0 | 11,0 | 18 | 23 | 80 |
| NXB 100 | 128 | 75 | 103 | 190 | 163 | M 10 x 30 | 15 | 10,6 | 14,0 | 11,0 | 18 | 28 | 100 |

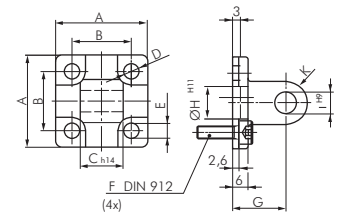


Schwenkbefestigungen Lasche (Ø 12 - 25)

für Kompaktzylinder UNITOP

Lieferumfang: 1 Schwenkbefestigung inkl. 4 Befestigungsschrauben

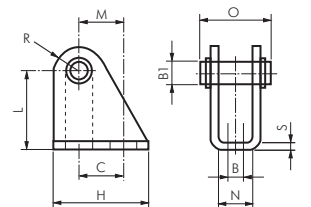
| Typ | | | | | | | | | | | | für |
|-----------|----|----|----|-----|----------|----|----|---|---|---|----------|-----|
| Aluminium | A | B | C | E | F | G | H | I | K | L | Kolben Ø | |
| NXG 12/16 | 27 | 18 | 12 | 4,5 | M 4 x 16 | 16 | 10 | 6 | 6 | 6 | 12 & 16 | |
| NXG 20 | 34 | 22 | 16 | 5,5 | M 5 x 20 | 20 | 12 | 8 | 8 | 8 | 20 | |
| NXG 25 | 38 | 26 | 16 | 5,5 | M 5 x 20 | 20 | 12 | 8 | 8 | 8 | 25 | |



Lagerböcke mit Bolzen (Ø 12 - 25)

für Kompaktzylinder UNITOP

| Typ | Typ | | | | | | | | | | | | für |
|----------------|-------------|-----|----|----|----|----|------|------|----|---|----|----------|-----|
| Stahl verzinkt | 1.4301 | B | B1 | C | H | L | N | O | R | S | M | Kolben Ø | |
| BG 12/16 | BG 12/16 ES | 5,5 | 6 | 15 | 25 | 27 | 12,1 | 23,0 | 7 | 3 | 13 | 12 & 16 | |
| BG 20/25 | BG 20/25 ES | 6,6 | 8 | 20 | 32 | 30 | 16,1 | 29,5 | 10 | 4 | 16 | 20 & 25 | |

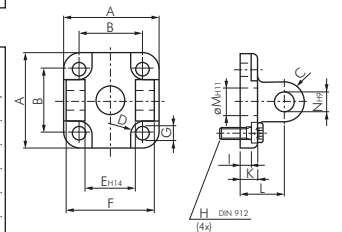


Schwenkbefestigungen Gabel

für Kompaktzylinder UNITOP

Lieferumfang: 1 Stk. Schwenkbefestigung inkl. 4 Befestigungsschrauben

| Typ | | | | | | | | | | | | für | |
|-----------|-----|-----|------|----|-----|------|-----------|------|----|----|----|-----|----------|
| Aluminium | A | B | C | E | F | G | H | I | K | L | M | N | Kolben Ø |
| NXC 32 | 48 | 32 | 10,0 | 26 | 45 | 6,6 | M 6 x 20 | 5,5 | 9 | 22 | 14 | 10 | 32 |
| NXC 40 | 58 | 42 | 12,5 | 28 | 52 | 6,6 | M 6 x 20 | 5,5 | 9 | 25 | 14 | 12 | 40 |
| NXC 50 | 66 | 50 | 12,5 | 32 | 60 | 9,0 | M 8 x 20 | 6,5 | 11 | 27 | 18 | 12 | 50 |
| NXC 63 | 83 | 62 | 15,0 | 40 | 70 | 11,0 | M 10 x 25 | 6,5 | 11 | 32 | 18 | 16 | 63 |
| NXC 80 | 102 | 82 | 15,0 | 50 | 90 | 11,0 | M 10 x 30 | 10,0 | 13 | 36 | 23 | 16 | 80 |
| NXC 100 | 123 | 103 | 20,0 | 60 | 110 | 11,0 | M 10 x 30 | 10,0 | 15 | 41 | 28 | 20 | 100 |

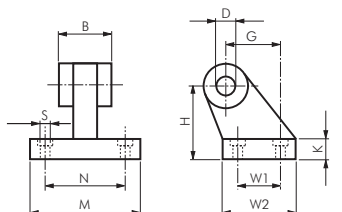


Schwenkbefestigungen 90° Lasche

für Kompaktzylinder UNITOP

| Typ | Typ Stahl | neu | Typ | | | | | | | | | | | | für |
|-----------|-----------|-----------|-----|-----|----|----|---------|----|----|------|----|----|----------|--|-----|
| Aluminium | brüniert | 1.4401 | B | Ø D | G | H | K | M | N | Ø S | W1 | W2 | Kolben Ø | | |
| TD 32 | TD 32 ST | TD 32 ES | 26 | 10 | 21 | 32 | 8 | 51 | 38 | 6,6 | 18 | 31 | 32 | | |
| TD 40 | TD 40 ST | TD 40 ES | 28 | 12 | 24 | 36 | 10 | 54 | 41 | 6,6 | 22 | 35 | 40 | | |
| TD 50 | TD 50 ST | TD 50 ES | 32 | 12 | 33 | 45 | 12 | 65 | 50 | 9,0 | 30 | 45 | 50 | | |
| TD 63 | TD 63 ST | TD 63 ES | 40 | 16 | 37 | 50 | 14(12)* | 67 | 52 | 9,0 | 35 | 50 | 63 | | |
| TD 80 | TD 80 ST | TD 80 ES | 50 | 16 | 47 | 63 | 14 | 86 | 66 | 11,0 | 40 | 60 | 80 | | |
| TD 100 | TD 100 ST | TD 100 ES | 60 | 20 | 55 | 71 | 17(15)* | 96 | 76 | 11,0 | 50 | 70 | 100 | | |

* Werte in Klammern gelten für Typ Stahl brüniert und Typ 1.4401



Alle Angaben verstehen sich als unverbindliche Richtwerte! Für nicht schriftlich bestätigte Datenauswahl übernehmen wir keine Haftung. Druckangaben beziehen sich, soweit nicht anders angegeben, auf Flüssigkeiten der Gruppe II bei +20°C.