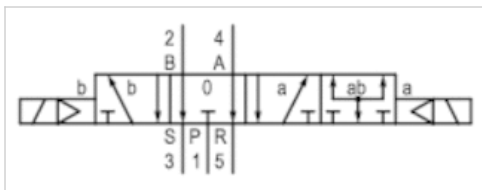




## 5/4-Wegeventil, Serie 740-UL

- Qn = 700 l/min
- belüftete Mittelstellung
- Rohranschluss
- Druckluftanschluss Ausgang : Ø3/8
- Elektrischer Anschluss : Stecker, EN 175301-803, Form A
- verblockbar
- Handhilfsbetätigung : rastend, nicht rastend
- beidseitig betätigt
- Vorsteuerung : intern



Bauart	Membransitzventil
Betätigung	elektrisch
Vorsteuerung	intern
Dichtprinzip	weich dichtend
Verblockungsprinzip	Scheibenprinzip, Grundplattenprinzip 1-fach
Betriebsdruck min./max.	1,5 ... 10 bar
Umgebungstemperatur min./max.	-15 ... 50 °C
Mediumtemperatur min./max.	-15 ... 50 °C
Medium	Druckluft
Max. Partikelgröße	50 µm
Ölgehalt der Druckluft	0 ... 5 mg/m <sup>3</sup>
Nenndurchfluss Qn	700 l/min
Norm elektr. Anschluss	EN 175301-803:2006
Schutzart, mit Anschluss	IP65
Verpolungsschutz	verpolungssicher
Kompatibilitätsindex	14
Einschaltdauer	100 %
typ. Einschaltzeit	20 ms
typ. Ausschaltzeit	54 ms
Montage auf Sammelanschlussleiste	PRS-Leiste
Gewicht	0,497 kg

### Technische Daten

Materialnummer	HHB	Druckluftanschluss	Druckluftanschluss	Druckluftanschluss	Betriebsspannung	Betriebsspannung
		Eingang	Ausgang	Entlüftung	DC	AC 50 Hz
R432038440		Ø3/8	Ø3/8	M14x1	24 V	-
R432038422		Ø3/8	Ø3/8	M14x1	-	110 V

Materialnummer	Betriebsspannung	Spannungstoleranz	Spannungstoleranz	Spannungstoleranz	Leistungsaufnahme	Halteleistung
	AC 60 Hz	DC	AC 50 Hz	AC 60 Hz	DC	AC 50 Hz
R432038440	-	-10% / +10%	-	-	2,7 W	-
R432038422	110 V	-	-10% / +10%	-10% / +10%	-	4,8 VA

Materialnummer	Halteleistung	Einschaltleistung	Einschaltleistung	Drossel	mit Leitungsdose
	AC 60 Hz	AC 50 Hz	AC 60 Hz		
R432038440	-	-	-	mit Drossel	ohne Leitungsdose
R432038422	3,6 VA	8 VA	6,5 VA	mit Drossel	ohne Leitungsdose



- 3) Leitungsdose um jeweils 90° drehbar
- 4) Spule um jeweils 45° steckbar
- 5) Drosselschraube für die Entlüftungen 5 (R) und 3 (S)
- 6) Handhilfsbetätigung und Stellungsanzeige