

# Dokumentation

## ***Vorwahlzähler und Additionszähler pneumatisch - Typ PEZ, PIZ -***



## 1. Inhalt

1. Inhaltsverzeichnis	1
2. Beschreibung	1
3. Funktion	1
4. Technische Daten	1
5. Abmaße	2
6. Anschlusspläne	2

## 2. Beschreibung

### 2.1. Vorwahlzähler - PEZ

- Integrierte pneumatische Rückstellung
- Anzeige 5stellig
- Bequeme Tasteinstellung

### 2.2. Additionszähler - PIZ

- Preisgünstige pneumatische Summierzähler
- mit manueller Nullstellung
- Zählung über Ankergangsystem mit Membrane
- keine Leckagen
- Einbauzähler mit 2 Befestigungslöchern

**Applikationen:** Pneumatisch betriebene Geräte und Anlagen, exgefährdete Räume.

## 3. Funktion

### 3.1. Vorwahlzähler - PEZ

- Der Zähler subtrahiert pneumatische Signale von einer vorgewählten Zahl und gibt bei Erreichen von "00000" ein pneumatisches Ausgangssignal ab.
- Rückstellung pneumatisch oder durch Drücken der Rückstelltaste.

### 3.2. Additionszähler - PIZ

- Eintreffende Signale werden addiert.
- Bei mechanischer Rückstellung (über Taste) erscheint die Zahl 000000.
- Rückstellung manuell.

## 4. Technische Daten

### 4.1. Vorwahlzähler - PEZ

**Anzeige:** Zählerstand 5stellig

**Ziffernhöhe:** 4 mm

**Betriebsdruck:** 2 bis 8 bar

**Luftbeschaffenheit:** Ölfrei

**Filter Porenweite:** < 40 µm

**Betriebstemperatur:** 0 bis +60°C

**Anschluss:** Schlauchverschraubung M5 oder Schnellsteckverbindung (entspr. Ausführung)

**Befestigung:** Frontplattenbefestigung

**Einbaulage:** Rollachse waagrecht

**Schutzart (IEC 144):** IP 40 mit angeschl. Schläuchen. Für höhere Schutzart empfehlen wir den Einsatz von Klarsichtklappdeckeln.

**Zähleingang:** subtrahierend

**Impulsdauer:** mind. 8 ms

**Zählfrequenz:** max 20 Hz

**Tastverhältnis:** 1:1

**Rückstellung (Reset):** - manuell durch taste  
- extern durch pneumatisches Signal, Impulslänge mind. 180 ms

**Rückstellhäufigkeit:** max. 1 pro 2 s

**Signaldauer:** von Erreichen der Vorwahl bis Reset mit automatischer Rückstellung bei 6 bar 100 - 340 ms

(abhängig vom Anschlussvolumen und Betriebsdruck)

**Achtung!** Die Zeit zwischen dem letzten Zählimpuls und einer pneumatischen Rückstellung muss mind. 50 ms betragen.

### Vorwahlzähler - pneumatisch

- Funktion:**
- Der Zähler subtrahiert pneumatische Signale von einer vorgewählten Zahl und gibt bei Erreichen von "00000" ein pneumatisches Ausgangssignal ab.
  - Rückstellung pneumatisch oder durch Drücken der Rückstelltaste.

Typ	Anzeige	Ziffernhöhe	Schlauchanschluss	Arbeitsdruck
PEZ	5-stellig	4 mm	M 5	2 - 8 bar



## 4.2. Additionszähler - PIZ

**Pneumatischer Anschluss:** M5- Innengewinde, 4 mm tief

**Reinheit der Zuluft:** Ölfrei oder ölhaltig, der verwendete Filter muss Fremdkörper  $\geq 40 \mu$  abscheiden.

**Einbaulage:** beliebig

**L-Signal:** 1,5 bis 8 bar  $\pm 15\%$

**O-Signal:**  $\leq 0,15$  bar

**zulässiger Druck:** max. 9 bar (statisch)

**Impulsfrequenz:** 17 Hz bei 1,5 bar; 5Hz bei 8 bar, abhängig von der Schlauchlänge

**Impulsverhältnis:** 1:1 bei max. Impulsfrequenz, abhängig von der Ansteuerung

**Schlauchlänge:** bei 50 Hz 0,3 m

(Geber - Zähler) bei 25 Hz 0,4 m

bei 10 Hz 0,5 m

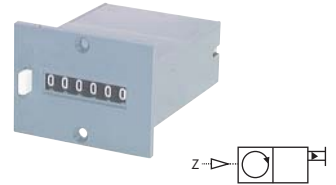
**Zahlengröße:** 4 mm

**Zahlenfarbe:** weiß, Grund schwarz

### Additionszähler - pneumatisch

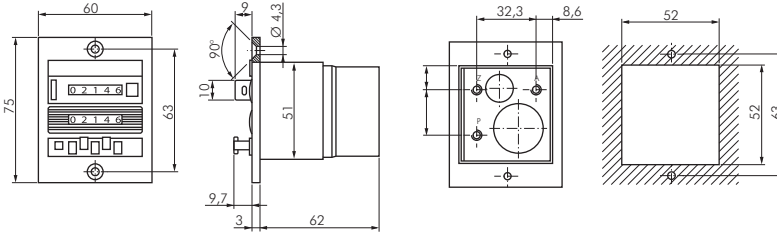
- Funktion:**
- Eintreffende Signale werden addiert.
  - Bei mechanischer Rückstellung (über Taste) erscheint die Zahl 000000.
  - Rückstellung manuell.

Typ	Anzeige	Ziffernhöhe	Schlauchanschluss	Arbeitsdruck
PIZ	6-stellig	4 mm	M 5	1,5 - 8 bar

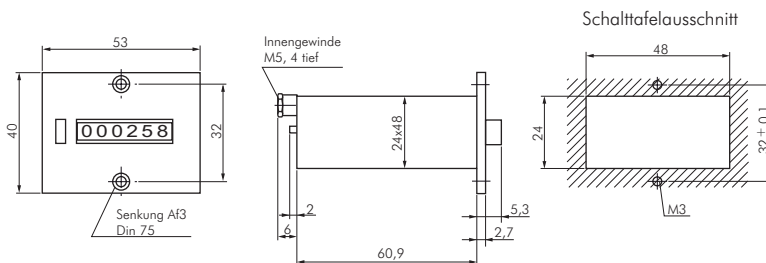


## 5. Abmaße

### 5.1. Vorwahlzähler - PEZ

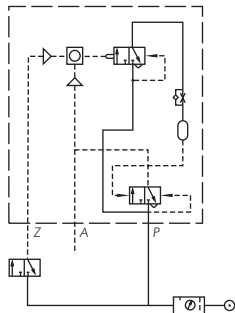


### 5.2. Additionszähler - PIZ

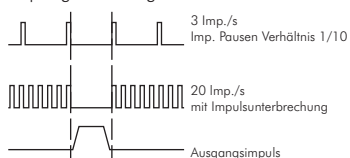


## 6. Anschlusspläne

Schaltbild



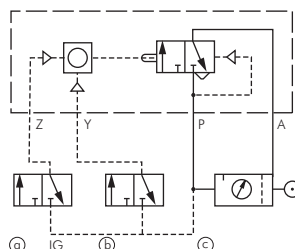
Impulsgeschwindigkeit



Anschlüsse

- Z Impulseingang "zählen"
- Y Impulseingang "rückstellen"
- P Zuluft
- AE Ausgang-Endsignal
- AV Ausgang-Vorsignal

- IG Impulsgeber
- a Zählen
- b Rückstellen
- c Netz



Vorwahlzähler - PEZ

Anschluss: Schnellsteckverbindung

