

Öl- und Kraftstoffschläuche

Schneidringe / NC-Klemmringe

DIN 3861

Typ	Stahl verz. mit Elastomerdichtung	Typ 1.4571	Typ Klemmring 1.4571 (NC)	Rohr Ø außen	Gewinde der Überwurfmutter
sehr leichte Baureihe					
D 4 LL	---	D 4 LL ES	---	4 LL	M 8 x 1
D 5 LL	---	---	---	5 LL	M 10 x 1
D 6 LL	---	D 6 LL ES	---	6 LL	M 10 x 1
D 8 LL	---	D 8 LL ES	---	8 LL	M 12 x 1
D 10 LL	---	---	---	10 LL	M 14 x 1
D 12 LL	---	---	---	12 LL	M 16 x 1
leichte Baureihe					
D 6 L	D 6 LED	D 6 LES	D 6 L NC*	6 L	M 12 x 1,5
D 8 L	D 8 LED	D 8 LES	D 8 L NC*	8 L	M 14 x 1,5
D 10 L	D 10 LED	D 10 LES	D 10 L NC*	10 L	M 16 x 1,5
D 12 L	D 12 LED	D 12 LES	D 12 L NC*	12 L	M 18 x 1,5
D 15 L	D 15 LED	D 15 LES	D 15 L NC*	15 L	M 22 x 1,5
D 18 L	D 18 LED	D 18 LES	D 18 L NC*	18 L	M 26 x 1,5
D 22 L	D 22 LED	D 22 LES	D 22 L NC*	22 L	M 30 x 2
D 28 L	D 28 LED	D 28 LES	---	28 L	M 36 x 2
D 35 L	D 35 LED	D 35 LES	---	35 L	M 45 x 2
D 42 L	D 42 LED	D 42 LES	---	42 L	M 52 x 2
schwere Baureihe					
D 6 L	D 6 LED	D 6 LES	D 6 L NC*	6 S	M 14 x 1,5
D 8 L	D 8 LED	D 8 LES	D 8 L NC*	8 S	M 16 x 1,5
D 10 L	D 10 LED	D 10 LES	D 10 L NC*	10 S	M 18 x 1,5
D 12 L	D 12 LED	D 12 LES	D 12 L NC*	12 S	M 20 x 1,5
D 14 S	D 14 SED	D 14 SES	D 14 S NC*	14 S	M 22 x 1,5
D 16 S	D 16 SED	D 16 SES	D 16 S NC*	16 S	M 24 x 1,5
D 20 S	D 20 SED	D 20 SES	D 20 S NC*	20 S	M 30 x 2
D 25 S	D 25 SED	D 25 SES	D 25 S NC*	25 S	M 36 x 2
D 30 S	D 30 SED	D 30 SES	---	30 S	M 42 x 2
D 38 S	D 38 SED	D 38 SES	---	38 S	M 52 x 2

* nicht nach DIN

Überwurfmutter

DIN 3870

Typ	Typ 1.4571	Typ Klemmring 1.4571 (NC)	Rohr Ø außen	Gewinde
sehr leichte Baureihe				
M 4 LL	M 4 LL ES	---	4 LL	M 8 x 1
M 5 LL	---	---	5 LL	M 10 x 1
M 6 LL	M 6 LL ES	---	6 LL	M 10 x 1
M 8 LL	M 8 LL ES	---	8 LL	M 12 x 1
M 10 LL	---	---	10 LL	M 14 x 1
M 12 LL	---	---	12 LL	M 16 x 1
leichte Baureihe				
M 6 L	M 6 LES	M 6 L NC*	6 L	M 12 x 1,5
M 8 L	M 8 LES	M 8 L NC*	8 L	M 14 x 1,5
M 10 L	M 10 LES	M 10 L NC*	10 L	M 16 x 1,5
M 12 L	M 12 LES	M 12 L NC*	12 L	M 18 x 1,5
M 15 L	M 15 LES	M 15 L NC*	15 L	M 22 x 1,5
M 18 L	M 18 LES	M 18 L NC*	18 L	M 26 x 1,5
M 22 L	M 22 LES	M 22 L NC*	22 L	M 30 x 2
M 28 L	M 28 LES	---	28 L	M 36 x 2
M 35 L	M 35 LES	---	35 L	M 45 x 2
M 42 L	M 42 LES	---	42 L	M 52 x 2
schwere Baureihe				
M 6 S	M 6 SES	M 6 S NC*	6 S	M 14 x 1,5
M 8 S	M 8 SES	M 8 S NC*	8 S	M 16 x 1,5
M 10 S	M 10 SES	M 10 S NC*	10 S	M 18 x 1,5
M 12 S	M 12 SES	M 12 S NC*	12 S	M 20 x 1,5
M 14 S	M 14 SES	M 14 S NC*	14 S	M 22 x 1,5
M 16 S	M 16 SES	M 16 S NC*	16 S	M 24 x 1,5
M 20 S	M 20 SES	M 20 S NC*	20 S	M 30 x 2
M 25 S	M 25 SES	M 25 S NC*	25 S	M 36 x 2
M 30 S	M 30 SES	---	30 S	M 42 x 2
M 38 S	M 38 SES	---	38 S	M 52 x 2

* nicht nach DIN

Überwurfschrauben

DIN 3871

Verwendung: Die Überwurfschrauben mit Schneidring werden benötigt, um Rohre in einem Behälter auf eine bestimmte Höhe zu fixieren.

Typ	Gewinde	Rohr Ø außen
sehr leichte Baureihe		
S 4 LL	M 8 x 1	4 LL
S 6 LL	M 10 x 1	6 LL
S 8 LL	M 12 x 1	8 LL
leichte Baureihe		
S 6 L	M 12 x 1,5	6 L
S 8 L	M 14 x 1,5	8 L
S 10 L	M 16 x 1,5	10 L

Typ Stahl verzinkt



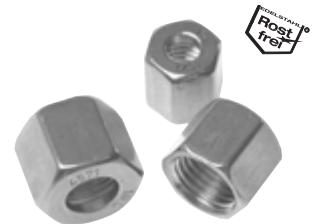
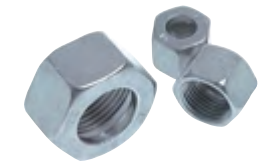
Typ Stahl verzinkt mit Elastomerdichtung



Typ Edelstahl



Typ NC-Klemmring



Alle Angaben verstehen sich als unverbindliche Richtwerte! Für nicht schriftlich bestätigte Datenauswahl übernehmen wir keine Haftung. Druckangaben beziehen sich, soweit nicht anders angegeben, auf Flüssigkeiten der Gruppe II bei +20°C.