

# Dokumentation

## ***Vakuumpregler Miniatur*** **- Typ RP ... VU, RP ... VU H -**



## 1. Inhalt

1. Inhaltsverzeichnis .....	1
2. Artikelnummern .....	1
3. Technische Daten .....	1
4. Installation .....	1
5. Abmessungen .....	2

## 2. Artikelnummern

### Vakuumregler - Miniatur

**22 l/min**

Präzisions-Vakuumregler aus Kunststoff, mit hoher Druckkonstanz, kleinen Abmessungen und geringem Gewicht. 20 Umdrehungen für den Regelbereich mit hystereseffreier Einstellung.

**Werkstoffe:** Polysulfon, Polyurethan, NBR, EPDM, Acetal, Edelstahl

**Temperaturbereich:** +4°C bis max. +66°C

**Einstellgenauigkeit:** 2,5 mbar

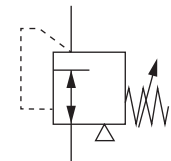
**Hinweise:** Zur Reinigung oder Eindichtung keine anlösenden Mittel verwenden!

Typ	Gewinde	Saugleistung (l/min)	Manometeranschluss	Vakuum Einstellbereich
RP 50 VU	M5	22	---	-0,35 bis 0 bar
RP 50 VU H	M5	22	---	-0,85 bis 0 bar



## 5. Technische Daten

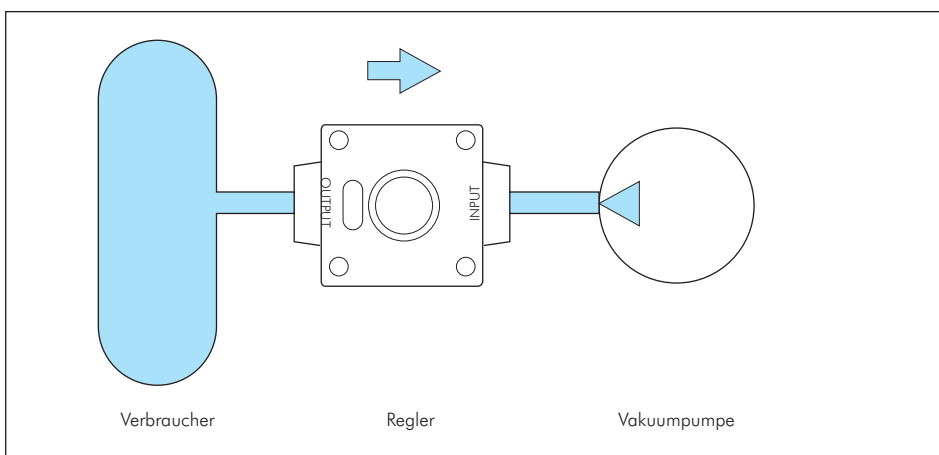
Typ	RP 50 VU	RP 50 VU H
Medium	Druckluft oder neutrale Gase	
Eingangsdruck	max. -0,1 bar	
Vakuum Einstellbereich	-0,35 bis 0 bar	-0,85 bis 0 bar
Einstellung	mit Drehknopf, Einstellschraube oder Feststellung	
Eigenluftverbrauch	0,3 l/min bei -0,1 bar Eingangsdruck	
Volumenstrom	22 l/min	
Einbaulage	beliebig	



## 5. Installation

Um eine einwandfreie Funktion des Reglers zu gewährleisten, müssen vor Installation des Reglers alle Leitungen ausgeblasen werden. Ablagerungen und andere fremde Gegenstände können zu einer Beschädigung des Ventilsitzes führen und damit des Regelverhalten beeinträchtigen. Der Regler ist so in der Leitung zu installieren, dass die Luft in Richtung der auf dem Gehäuse geprägten Pfeile (IN nach OUT) fließt. Um einen einwandfreien Betrieb des Reglers zu gewährleisten, sollte ein Filter vorgeschaltet werden.

### Vakuumanschluss



## 4. Abmessungen

RP 50 VU, RP 50 VU H

