

Gabelbefestigung, Serie AB6

- Zylinderbefestigung nach ISO 15552

- geeigneter Kolben-Ø 32, 40, 50, 63, 80, 100, 125, 160, 200, 250, 320 mm



Normen

ISO 15552

Technische Daten

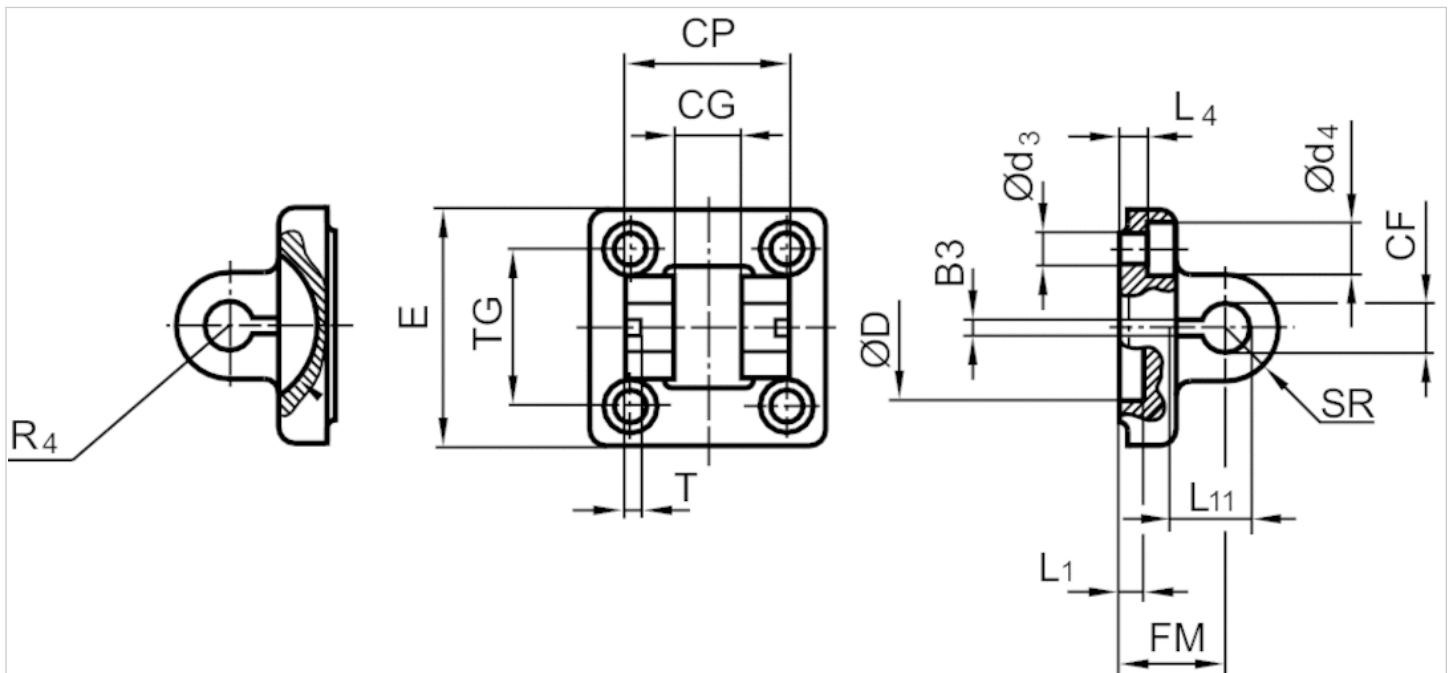
Materialnummer	Kolben-Ø	Bohrung-Ø CR	Werkstoff	Oberfläche
1827001593	32 mm	10 mm	Aluminium (geschmiedet)	-
1827001594	40 mm	12 mm	Aluminium (geschmiedet)	-
1827001595	50 mm	16 mm	Aluminium (geschmiedet)	-
1827002024	63 mm	16 mm	Aluminium (geschmiedet)	-
1827001597	80 mm	20 mm	Aluminium (geschmiedet)	-
1827001598	100 mm	20 mm	Aluminium (geschmiedet)	-
1827001599	125 mm	30 mm	Aluminium (geschmiedet)	-
1827001600	160 mm	35 mm	Gusseisen mit Kugelgraphit	verzinkt
1827001601	200 mm	35 mm	Gusseisen mit Kugelgraphit	verzinkt
1827001602	250 mm	40 mm	Gusseisen mit Kugelgraphit	verzinkt
5239013432	320 mm	50 mm	Gusseisen mit Kugelgraphit	verzinkt

Lieferumfang: Gabelbefestigung inkl. Bolzen und Befestigungsschrauben

Technische Informationen

Werkstoff	
Werkstoff	Aluminium (geschmiedet), Gusseisen mit Kugelgraphit
	verzinkt
Schrauben	Stahl
	verzinkt

Abmessungen



Abmessungen

Materialnummer	Kolben-Ø	B3 ±0,2	Ø CF F7	CG D10	CP d12	Ø d3	Ø d4	Ø D	E	FM ±0,2	L1 1)	L4 ±0,5	L11 -0,5	R4	SR
1827001593	32 mm	3.3	10	14	34	6.6	11	30	49	22	4.5	5.5	16.5	17	11
1827001594	40 mm	4.3	12	16	40	6.6	11	35	55	25	4.5	5.5	18	20	12
1827001595	50 mm	4.3	16	21	45	9	15	40	67	27	4.5	6.5	23	22	15
1827002024	63 mm	4.3	16	21	51	9	15	45	77	32	4.5	6.5	23	25	15
1827001597	80 mm	4.3	20	25	65	11	18	45	97	36	4.5	10	27	30	20
1827001598	100 mm	4.3	20	25	75	11	18	55	117	41	4.5	10	27	32	20
1827001599	125 mm	6.3	30	37	97	14	20	60	140	50	7	10	40	42	26
1827001600	160 mm	6.3	35	43	122	18	26	65	180	55	10	10	45	46	32.5
1827001601	200 mm	6.3	35	43	122	18	26	75	220	60	10	11	45	49	32.5
1827001602	250 mm	8.3	40	49	125	22	33	90	280	70	12	11	53	55	40
5239013432	320 mm	8.3	50	60	150	26	36	110	340	80	11	15	69	65	50

Materialnummer	T ±0,2	TG
1827001593	3	32,5 ±0,2
1827001594	4	38 ±0,2
1827001595	4	46,5 ±0,2
1827002024	4	56,5 ±0,2
1827001597	4	72 ±0,2
1827001598	4	89 ±0,2
1827001599	6	110 ±0,3
1827001600	6	140 ±0,3
1827001601	6	175 ±0,3
1827001602	8	220 ±0,3
5239013432	8	270 ±0,3

1) Min.