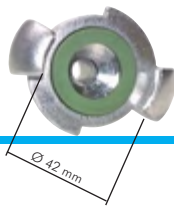


Kompressorkupplungen



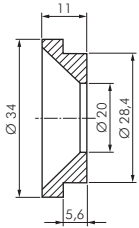
Rostfrei

Kompressorkupplungsverschlüsse (DIN 3489) 42 mm



Typ 10 bar Temperguss verz. NBR-Dichtung VKO	Typ 16 bar 1.4401 FKM-Dichtung VKO ES	Verwendung alle Kompressorenkupplungen
Ersatzdichtungen		
SKG GU	SKG GU ES	

Elastomer-Ersatzdichtungen für starre / drehbare Kompressorkupplungen 42 mm



Typ	Farbe	Werkstoff	Temperaturbereich	beständig gegen
SKG GU	schwarz	NBR	-40°C bis max. +95°C	öhlhaltige Druckluft
SKG GU D	rot	TFEP	-40°C bis max. +200°C	Dampf
SKG GU ES	grün	FKM	-30°C bis max. +200°C	chemische Substanzen

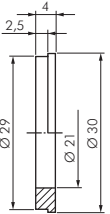
Messing-Ersatzdichtungen für starre Kompressorkupplungen 42 mm



Lieferumfang: Messinghülse 17 x 32 x 21 (i x a x h), Schlauchring 23 x 28 x 12 (i x a x h), Halteschraube M 5

Typ	
SKG MS	

Ersatzdichtungen für Sicherheits-Kompressorkupplungen 42 mm



Typ	Farbe	Werkstoff	Temperaturbereich	beständig gegen
SSG GU	schwarz	NBR	-40°C bis max. +95°C	öhlhaltige Druckluft
SSG GU D	rot	TFEP	-40°C bis max. +200°C	Dampf
SSG GU ES	grün	FKM	-30°C bis max. +200°C	chemische Substanzen

Kükenhähne mit Kompressorkupplung (DIN 3486) 42 mm



Werkstoffe: Körper: Temperguss, Dichtungen: NBR

Funktion: Wird der Hahn geschlossen, wird die Kupplungsseite entlüftet. So ist ein gefahrloses Entkuppeln möglich.

Typ	Innengewinde Eingang E
KH EH G 12	G 1/2"
KH EH G 34	G 3/4"
KH EH G 10	G 1"

Doppelkükenhähne mit Kompressorkupplung (DIN 3487) 42 mm



Werkstoffe: Körper: Temperguss, Dichtungen: NBR

Funktion: Wird der Hahn geschlossen, wird die Kupplungsseite entlüftet. So ist ein gefahrloses Entkuppeln möglich.

Typ	Innengewinde Eingang E
KH DH G 34	G 3/4"
KH DH G 10	G 1"



Schlauchsicherungskabel

Anwendung: Zur Vermeidung von unkontrolliertem Peitschenschlag des Schlauches bei Versagen der Armatur bzw. Einbindung. Zum Schutz von Mensch und Material.



Typ	Typ	für Schlauch	Kabel- länge
Stahl verz. mit Aluhülsen	Edelstahl mit Kupferhülsen*	Ø außen	
SIKA 13-35	SIKA 13-35 ES	13 - 35	ca. 50 cm
SIKA 35-75	SIKA 35-75 ES	35 - 75	ca. 90 cm

* speziell für den Bergbau



Druckluft-
Gummischläuche
ab Seite 334



Druckluftaufbereitung
ab Seite 566



Schlauchklemmen
auf Seite 355



Druckluftbehälter
ab Seite 570

Alle Angaben verstehen sich als unverbindliche Richtwerte! Für nicht schriftlich bestätigte Datenauswahl übernehmen wir keine Haftung. Druckangaben beziehen sich, soweit nicht anders angegeben, auf Flüssigkeiten der Gruppe II bei +20°C.