

Hydraulik-Wegeventile NG 6

Rexroth
Bosch Group

Wegeventile NG 6 elektrisch betätigt in Kolbenschieberbauweise bis 40 l/min.*



TIPP Setzen Sie Ventile bis 40 l/min. ein!

Verwendung: Diese magnetbetätigten Wegeventile werden hauptsächlich für Start, Stop und Richtungsänderung der Flüssigkeit in hydraulischen Systemen eingesetzt. Durch Verwendung von NG 6 Druck-, Strom- und Sperrzwischenplattenventilen lassen sich in stapelförmiger Anordnung Schaltkreise auf engstem Raum realisieren.

Werkstoffe: Gehäuse: Sphäroguss, Innenteile: Stahl, Dichtungen: NBR

Temperaturbereich: -30°C bis max. +80°C

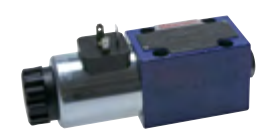
Betriebsdruck: 0 bis 350 bar

Nenndurchfluss: bis max. 80 l/min. (bei Bedarf Druckverlustkurven anfordern), wir empfehlen den Einsatz bis max. 40 l/min.

Medien: Hydrauliköle auf Mineralölbasis (Viskosität: Bosch-Rexroth 2,8 - 500 mm²/s, Alternativ: 20 - 400 mm²/s)



4/3-Wegeventil



4/2-Wegeventil

Typ Bosch-Rexroth	Typ Alternativ	Steuer- spannung	Symbol
4/3-Wegeventile			
4WE6H6X/EG24N9K4	LA-4WE6H/G24	24V DC	H
4WE6H6X/EW230N9K4	LA-4WE6H/W230	230V AC	
4WE6E6X/EG24N9K4	LA-4WE6E/G24	24V DC	E
4WE6E6X/EW230N9K4	LA-4WE6E/W230	230V AC	
4WE6G6X/EG24N9K4	LA-4WE6G/G24	24V DC	G
4WE6G6X/EW230N9K4	LA-4WE6G/W230	230V AC	
4WE6J6X/EG24N9K4	LA-4WE6J/G24	24V DC	J
4WE6J6X/EW230N9K4	LA-4WE6J/W230	230V AC	
4/2-Wegeventile			
4WE6D6X/OFEG24N9K4	LA-4WE6D/OFG24	24V DC	D/OF
4WE6D6X/OFEW230N9K4	LA-4WE6D/OFW230	230V AC	
4WE6HA6X/EG24N9K4	LA-4WE6HA/G24	24V DC	HA
4WE6HA6X/EW230N9K4	LA-4WE6HA/W230	230V AC	
4WE6HB6X/EG24N9K4	LA-4WE6HB/G24	24V DC	HB
4WE6HB6X/EW230N9K4	LA-4WE6HB/W230	230V AC	
4WE6D6X/EG24N9K4	LA-4WE6D/G24	24V DC	D
4WE6D6X/EW230N9K4	LA-4WE6D/W230	230V AC	
4WE6Y6X/EG24N9K4	LA-4WE6Y/G24	24V DC	Y
4WE6Y6X/EW230N9K4	LA-4WE6Y/W230	230V AC	
Befestigungsschrauben DIN 912-M5-12.9 (ACHTUNG: Nur diese Festigkeitsklasse darf verwendet werden!)			
912-M5x50 12.9	912-M5x45 12.9	Zylinderschrauben mit Innensechskant Festigkeit: 10.9/12.9 Klemmlänge: 42 (Bosch-Rexroth)/37,3 (Alternativ)	
Verschlussplatte für Wegeventile NG 6			
---	LA-4WE6V	Verschlussplatte inkl. 4 Stk. O-Ringe	
Ersatzteile für Wegeventile			
4WE6MAG12V=	LA-4WE6MAG12V=	Magnetspule 12V DC	
4WE6MAG24V=	LA-4WE6MAG24V=	Magnetspule 24V DC	
4WE6MAG230V	LA-4WE6MAG230V	Magnetspule 230V AC	
4WE6MAGDICHT	---	Dichtsatz für Polrohr	
ORING NG6	ORING NG6	O-Ring Set für Anschlussplatten (4 Stk. O-Ringe)	

* unsere Einsatzempfehlung

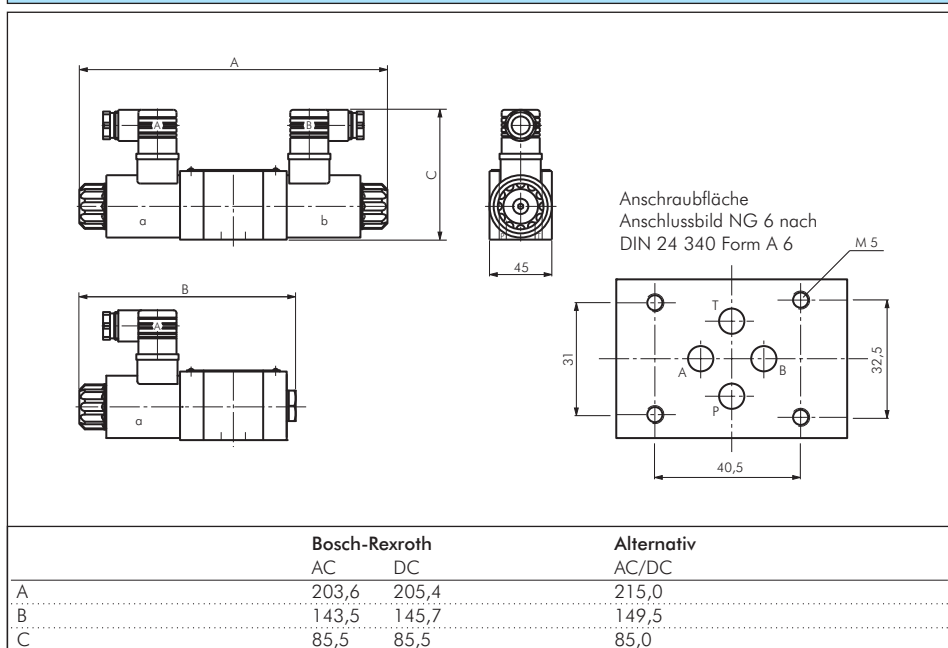
Zubehör gleich mitbestellen!

7



Stecker Typ ST03 finden Sie auf der Seite 647.

Maße - Wegeventile NG 6



Alle Angaben verstehen sich als unverbindliche Richtwerte! Für nicht schriftlich bestätigte Datenauswahl übernehmen wir keine Haftung. Druckangaben beziehen sich, soweit nicht anders angegeben, auf Flüssigkeiten der Gruppe II bei +20°C.