

Filterregler - Standard

¹⁾ sobald der Eingangsdruck unter den min. Eingangsdruck fällt, öffnet das Ablassventil automatisch. Durch Festdrehen der Ablassschraube kann die halbautomatische Ablassventilöffnung verhindert werden.

Filterregler - Mini- und Standard-Baureihe

G 1/8" - G 1"

Ausführung: Druckregler rücksteuerbar (m. Sekundärentlüftung) mit zusätzlicher Filterung durch Zentrifugalprinzip und Filter
Werkstoffe: Körper: Zink Druckguss Z410 (Baureihe 5: Aluminium), Membrane und Dichtungen: NBR, Kondensatbehälter: Polycarbonat. (Baureihe Mini: Federhaube: POM)

Temperaturbereich: bis max. +60°C

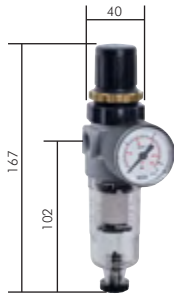
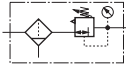
Eingangsdruck: 1,5 - 16 bar

Kondensatentleerung: halbautomatisch¹⁾

Medien: Druckluft, ungiftige und nicht brennbare Gase

ATEX: Betriebsmittel ohne eigene potentielle Zündquelle in Anlehnung an Richtlinie 2014/34/EU

- Vorteile:**
- automatische Entlüftung bei Überdruck auf der Sekundärseite.
 - Handrad kann durch Herunterdrücken arretiert werden (Mini-Bauform).



Filterregler - Mini

350 l/min

Manometeranschluss: G 1/8"

Porenweite im Filter: 5 µm

Max. Kondensatmenge: 16 cm³

Schalttafelgewinde: M 30 x 1,5

Optional: Andere Regelbereiche: 0,5-3 bar -3, 0,5-6 bar -6, 0,5-16 bar -16, Ausführung mit Metallbehälter (1,5-25 bar) -M, Ablassautomatik** -AM

| Typ | Gewinde | Druckregelbereich | Manometeranzeige | Manometerdurchmesser |
|----------|---------|-------------------|------------------|----------------------|
| FD 00* | G 1/8" | 0,5 - 10 bar | 0 - 16 bar | 40 |
| FD 00-3 | G 1/8" | 0,5 - 3 bar | 0 - 6 bar | 40 |
| FD 00-6 | G 1/8" | 0,5 - 6 bar | 0 - 10 bar | 40 |
| FD 00-16 | G 1/8" | 0,5 - 16 bar | 0 - 25 bar | 40 |
| FD 01* | G 1/4" | 0,5 - 10 bar | 0 - 16 bar | 40 |
| FD 01-3 | G 1/4" | 0,5 - 3 bar | 0 - 6 bar | 40 |
| FD 01-6 | G 1/4" | 0,5 - 6 bar | 0 - 10 bar | 40 |
| FD 01-16 | G 1/4" | 0,5 - 16 bar | 0 - 25 bar | 40 |

| Haltewinkel |
|-------------|
| WHM 30 |
| WHM 30 |
| WHM 30 |
| WHM 30 |
| WHM 30 |
| WHM 30 |
| WHM 30 |
| WHM 30 |

* Standardbaureihe, bitte bevorzugt einsetzen, da Regelbereich universell einsetzbar, ** in Verbindung mit Metallbehälter max. 16 bar

Bestellbeispiel: FD 00 ***

Standardtyp

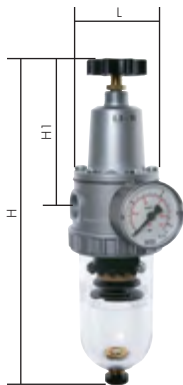
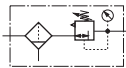
Kennzeichen der Optionen:

mit Metallbehälter (1,5 - 25 bar)-M
 mit Ablassautomatik** (1,5 - 16 bar)-AM

Regelbereich

0,5 - 3 bar (Manometer 0 - 6 bar)-3
 0,5 - 6 bar (Manometer 0 - 10 bar)-6
 0,5 - 16 bar (Manometer 0 - 25 bar)-16

6



Filterregler - Standard

bis 7000 l/min

Manometeranschluss: G 1/4"

Schalttafelgewinde: Baureihe 1 bis 3: M 20 x 1,5

Optional: Andere Regelbereiche: 0,5-3 bar -3, 0,5-6 bar -6, 0,5-16 bar -16, Ausführung mit Schutzkorb -S, Ausführung mit Metallbehälter (1,5-25 bar) -M, Ablassautomatik* -AM, Ablassautomatik drucklos geschlossen* (0-16 bar) -AMNC

| Typ | Gewinde | Druckregelbereich | Manometeranzeige | H | H1 | L |
|---|---------|-------------------|------------------|-----|-----|-----|
| Baureihe 1, Durchfluss 900 l/min, Kondensatmenge 35 cm³, Porenweite im Filter 5 µm | | | | | | |
| FD 11 | G 1/4" | 0,5 - 10 bar | 0 - 16 bar | 239 | 100 | 54 |
| FD 12 | G 3/8" | 0,5 - 10 bar | 0 - 16 bar | 239 | 100 | 54 |
| Baureihe 2, Durchfluss 1500 l/min, Kondensatmenge 50 cm³, Porenweite im Filter 40 µm | | | | | | |
| FD 22 | G 3/8" | 0,5 - 10 bar | 0 - 16 bar | 270 | 118 | 70 |
| FD 23 | G 1/2" | 0,5 - 10 bar | 0 - 16 bar | 270 | 118 | 70 |
| Baureihe 3, Durchfluss 3000 l/min, Kondensatmenge 65 cm³, Porenweite im Filter 5 µm | | | | | | |
| FD 33 | G 1/2" | 0,5 - 10 bar | 0 - 16 bar | 298 | 130 | 82 |
| Baureihe 5, Durchfluss 7000 l/min, Kondensatmenge 300 cm³, Porenweite im Filter 40 µm | | | | | | |
| FD 54 | G 3/4" | 0,5 - 10 bar | 0 - 16 bar | 459 | 190 | 117 |
| FD 55 | G 1" | 0,5 - 10 bar | 0 - 16 bar | 459 | 190 | 117 |

| Haltewinkel |
|-------------|
| BW 10 |
| BW 10 |
| BW 20 |
| BW 20 |
| BW 30 |
| BW 50 |
| BW 50 |

* nicht für Baureihe 1, in Verbindung mit Metallbehälter max. 16 bar

Bestellbeispiel: FD 11 ***

Standardtyp

Kennzeichen der Optionen:

mit Schutzkorb-S
 mit Metallbehälter (1,5 - 25 bar)-M
 mit Ablassautomatik* (1,5 - 16 bar)-AM
 mit Ablassautomatik drucklos geschlossen* (0 - 16 bar)-AMNC

Regelbereich

0,5 - 3 bar (Manometer 0 - 6 bar)-3
 0,5 - 6 bar (Manometer 0 - 10 bar)-6
 0,5 - 16 bar (Manometer 0 - 25 bar)-16