

# Dokumentation

## ***Schott-Steck-Kupplungen mit Rohranschluss*** ***DIN 2353, ISO 7241-1 A***



Muffe

Stecker

## 1. Inhalt

2. Artikelnummern und technische Daten	1
3. Abmessungen	1

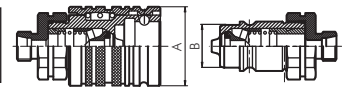
## 2. Artikelnummern und technische Daten

### Abmessungen zur Baugrößenbestimmung von Hydraulik-Steckkupplungen

Werkstoffe: Stahl verzinkt, Dichtung: NBR  
 Temperaturbereich: -20°C bis max. +100°C

Baugröße	1*	2A*	2T	3	4	6
A	26	31	31,0	38,0	46	54,0
B	12	16	17,3	20,6	29	34,5

\* nicht nach ISO 7241-1 A genormt



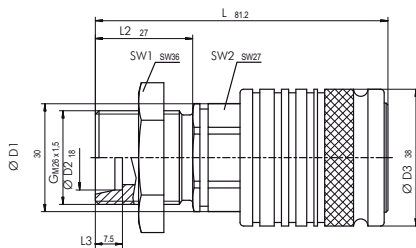
### Schott-Steck-Kupplungen mit Rohranschluss DIN 2353

### ISO 7241-1 A

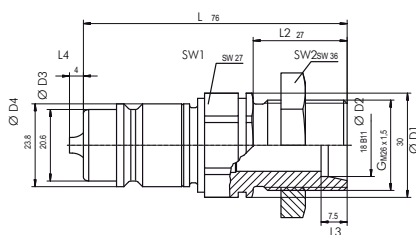
Typ Muffe	Typ Stecker	Rohr-anschluss	PN	Baugröße
<b>leichte Baureihe</b>				
460822.3	460832.3	10 L	250 bar	3
461022.3	461032.3	12 L	250 bar	3
461322.3	461332.3	15 L	250 bar	3
461622.3	461632.3	18 L	250 bar	3
461622.6	461632.6	18 L	225 bar	6
462022.6	462032.6	22 L	160 bar	6
462522.6	462532.6	28 L	160 bar	6
<b>schwere Baureihe</b>				
470822.3	470832.3	12 S	250 bar	3
471022.3	471032.3	14 S	250 bar	3
471322.3	471332.3	16 S	250 bar	3
471622.3	471632.3	20 S	250 bar	3
471622.6	471632.6	20 S	225 bar	6
472022.6	472032.6	25 S	225 bar	6
472522.6	472532.6	30 S	225 bar	6



## 2. Abmessungen



Typ Muffe	G	L	L2	L3	Ø D1	Ø D2	Ø D3	SW1	SW2
461622.3	M 26 x 1,5	81,2	27	7,5	30	18	38	36	27
471322.3	M 24 x 1,5	83,0	29	8,5	30	16	38	32	27



Typ Muffe	G	L	L2	L3	L4	Ø D1	Ø D2	Ø D3	SW1	SW2
461622.3	M 26 x 1,5	76	27	7,5	4	30	18	20,6	23,8	27
471322.3	M 24 x 1,5	78	29	8,5	4	30	16	20,6	23,8	27