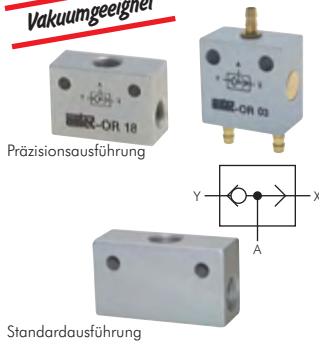


Logikventile / Schnellentlüftungsventile

F Maße finden Sie in den Artikeldetails in unserem **eShop!**

Vakuumgeeignet



Standardausführung

ODER-Ventile

Werkstoffe: Körper: Aluminium eloxiert, Innenteile: Messing und Stahl rostfrei (Standardausführung: Messing und Kunststoff), Dichtungen: NBR
Temperaturbereich: -10°C bis max. +70°C (Standardausführung: max. +60°C)
Medien: geölte und ungeölte, gefilterte Druckluft
Betriebsdruck: -0,95 bis 10 bar (Standardausführung: 2 bis 10 bar)
Funktion: Am Ausgang A erscheint ein Signal, wenn am Eingang X oder Y ein Signal ansteht. Wenn an beiden Eingängen Signale anstehen, so kommt der höhere Druck zum Ausgang A. Das ODER-Glied hat als passives Element keine eigene Entlüftung. Nach Löschen beider Eingangssignale wird über die vorgeschalteten Signalglieder entlüftet.

Typ	Anschluss	Nennweite	Durchfluss
Präzisionsausführung			
OR 25	M 5	3,2 mm	160 l/min.
OR 18	G 1/8"	4,0 mm	280 l/min.
OR 03	Steckschlauch 4,3 x 3	2,5 mm	120 l/min.
OR 04	Steckschlauch 6 x 4	3,0 mm	150 l/min.
Standardausführung			
ODER 18	G 1/8"	6,5 mm	500 l/min.
ODER 14	G 1/4"	8,0 mm	1.200 l/min.

UND-Ventile

Werkstoffe: Körper: Aluminium eloxiert, Innenteile: Aluminium, Messing und Stahl rostfrei, Dichtungen: Kunststoff und NBR
Temperaturbereich: -10°C bis max. +70°C (Standardausführung: max. +60°C)
Medien: geölte und ungeölte, gefilterte Druckluft
Betriebsdruck: -0,95 bis 10 bar (Standardausführung: 2 bis 10 bar)
Funktion: Am Ausgang A erscheint ein Signal, nur wenn an beiden Eingängen gleichzeitig ein Signal ansteht. Bei unterschiedlichen Drücken gelangt der niedrigste Druck zum Ausgang A. Das UND-Glied hat als passives Element keine eigene Entlüftung. Nach Löschen eines oder beider Eingangssignale wird über die vorgeschalteten Signalglieder entlüftet.

⚠ Achtung! Ein UND-Glied ersetzt keinen Zweihandsicherheitsblock (siehe Seite 696).

Typ	Gewinde	Nennweite	Durchfluss
Präzisionsausführung			
AN 25	M 5	3,2 mm	160 l/min.
AN 18	G 1/8"	4,0 mm	280 l/min.
Standardausführung			
AN 25 B	M 5	2,5 mm	100 l/min.
AN 18 B	G 1/8"	2,5 mm	100 l/min.

Schnellentlüftungsventile

Präzisionsausführung:
Werkstoffe: Körper: Aluminium eloxiert, Dichtungen: NBR
Temperaturbereich: -10°C bis max. +70°C
Betriebsdruck: 0,5 bis 10 bar
Medien: geölte und ungeölte, gefilterte Druckluft

Standardausführung:
Werkstoffe: Körper: Messing vernickelt, Dichtungen: NBR/Polyurethan
Temperaturbereich: -20°C bis max. +70°C
Betriebsdruck: 1 bis 10 bar
Medien: geölte und ungeölte, gefilterte Druckluft
Optional: FKM-Dichtung (-20°C bis max. +150°C) -V

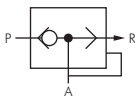


Funktion: Diese Ventile werden verwendet, um Zylinder sehr schnell zu entlüften und damit die Zylindergeschwindigkeit zu erhöhen. Sie werden dazu mit dem Anschluss A direkt an den Zylinder geschraubt.
Belüftung: Die von dem Steuerventil strömende Luft kann von Anschluss P ungehindert zu Anschluss A strömen.
Entlüftung: Wenn das Steuerventil auf Entlüftung schaltet, wird P drucklos. Das Ventil schaltet auf Durchfluss von A nach R und die Luft aus dem Zylinder kann ungehindert ins Freie entlüften.

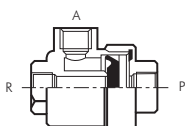
⚠ Achtung! Nur bei Zylindern anwenden, bei denen für eine ausreichende Dämpfung in den Endlagern gesorgt ist (einstellbare Endlagendämpfung, Stoßdämpfer).
 Bei Verwendung eines Schalldämpfers in Anschluss R muss dieser groß genug dimensioniert sein, um Staudruck zu vermeiden. (Wir empfehlen unsere Schalldämpfer ab Seite 718.)



Präzisionsausführung



Standardausführung



Typ	Anschluss A	Anschluss P	Anschluss R	Belüftung P → A	Entlüftung A → R	Ersatzmembrane
Präzisionsausführung						
SE 18	G 1/8"	G 1/8"	G 1/4"	600 l/min.	1.200 l/min.	---
SE 14	G 1/4"	G 1/4"	G 3/8"	1.200 l/min.	2.400 l/min.	---
SE 12	G 1/2"	G 1/2"	G 3/4"	2.800 l/min.	5.600 l/min.	---
Standardausführung						
SV 25	M5	M5	M5	220 l/min.	300 l/min.	SV 25 MEMBRANE
SV 18	G 1/8"	G 1/8"	G 1/8"	650 l/min.	1.100 l/min.	SV 18 MEMBRANE
SV 14	G 1/4"	G 1/4"	G 1/4"	1.200 l/min.	2.250 l/min.	SV 1438 MEMBRANE
SV 38	G 3/8"	G 3/8"	G 3/8"	1.200 l/min.	2.250 l/min.	SV 1438 MEMBRANE
SV 12	G 1/2"	G 1/2"	G 1/2"	3.200 l/min.	7.400 l/min.	SV 12 MEMBRANE
SV 34	G 3/4"	G 3/4"	G 3/4"	3.800 l/min.	14.000 l/min.	SV 34 MEMBRANE
SV 10	G 1"	G 1"	G 1"	6.280 l/min.	15.900 l/min.	SV 10 MEMBRANE

Bestellbeispiel: SV 12 **

Standardtyp

Kennzeichen der Option:
FKM-Dichtung (nicht für M5) . . -V

Alle Angaben verstehen sich als unverbindliche Richtwerte! Für nicht schriftlich bestätigte Datenauswahl übernehmen wir keine Haftung. Druckangaben beziehen sich, soweit nicht anders angegeben, auf Flüssigkeiten der Gruppe II bei +20°C.