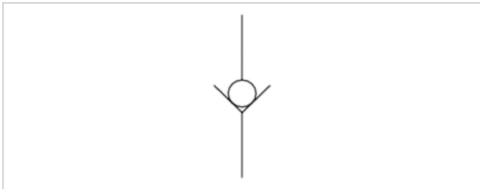


## Verschlusskupplung, Serie CP1

- Innengewinde
- NW 2,7 mm



Betriebsdruck min./max.	0 ... 16 bar
Umgebungstemperatur min./max.	-10 ... 90 °C
Mediumstemperatur min./max.	-10 ... 90 °C
Medium	Druckluft
Gewicht	0,009 kg
null	Das ausgelieferte Produkt kann von der Abbildung abweichen.



### Technische Daten

Materialnummer	Nennweite	Anschluss G	Durchfluss	Gehäuse	Liefermenge
			Qn		
R412010202	2,7 mm	M5	210 l/min	Messing, vernickelt	2 Stück

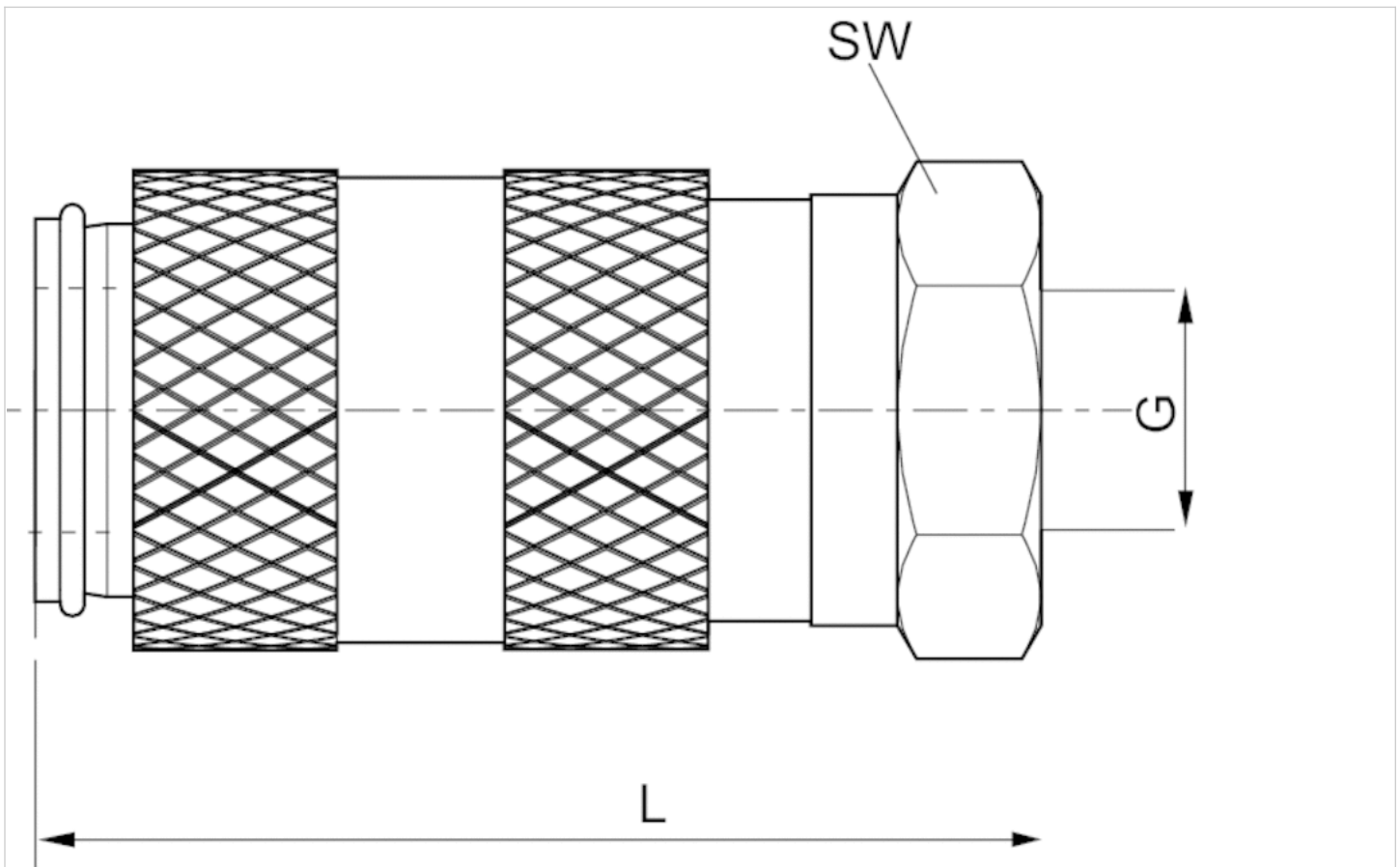
Gewicht pro Stück

### Technische Informationen

Werkstoff	
Gehäuse	Messing, vernickelt
Entriegelungshülse	Messing, vernickelt
Dichtung	Acrylnitril-Butadien-Kautschuk
Anschluss	Messing, vernickelt

## Abmessungen

## Abmessungen



## Abmessungen

Materialnummer	Anschluss G	Nennweite	L	SW
R412010202	M5	2,7 mm	25	9