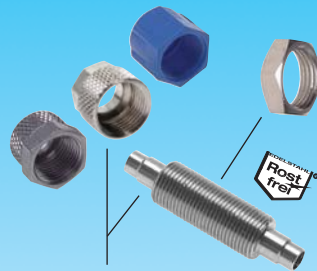


# Dokumentation


## Schottverschraubungen - Typ SK ... ES -

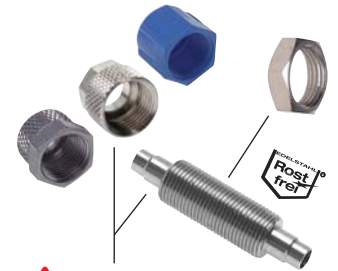


## 1. Inhalt

2. Artikelnummern und technische Daten	1
3. Abmessungen	1

## 2. Artikelnummern und technische Daten

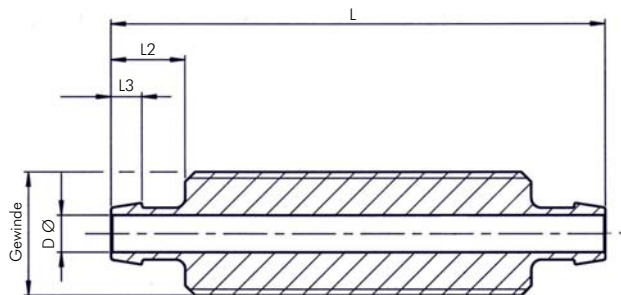
Schottverschraubungen						
 <b>Achtung:</b> Jeweils 2 Stück Überwurf- und Kontermuttern mitbestellen!						
Typ	Schlauch	Gewinde für	Kontermuttern	Muttern	Muttern	Muttern
1.4571	außen x innen	Überwurfmutter	1.4571	1.4571	MS vernickelt	POM
SK 4 ES	6 x 4	M 10 x 1	KOMUTT 4 ES	MCK 4 ES	MCK 4 MSV	MCK 4 K
SK 6 ES	8 x 6	M 12 x 1	KOMUTT 6 ES	MCK 6 ES	MCK 6 MSV	MCK 6 K
SK 8 ES	10 x 8	M 14 x 1	KOMUTT 8 ES	MCK 8 ES	MCK 8 MSV	MCK 8 K



 **Zubehör gleich mitbestellen!**

2 Stück Überwurfmutter  
2 Stück Kontermuttern  
(finden Sie in der nebenstehenden Tabelle)

## 3. Abmessungen



Typ	Schlauch Ø	Gewinde für	D	L	L2	L3
	außen x innen	Überwurfmutter				
SK 4 ES	6 x 4	M 10 x 1	3	40	6	2,5
SK 6 ES	8 x 6	M 12 x 1	5	45	6	2,5
SK 8 ES	10 x 8	M 14 x 1	7	45	6	2,5