

# Flanschverschraubungen

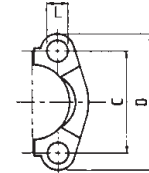
## SAE-Flanschhälften

3000/6000 PSI

Lieferumfang: 1 Stück entspricht einen Flanschhälftenpaar.

Typ Stahl verzinkt	Typ Edelstahl	SAE- Lochbild	für Flansch-Ø	D	C	L	Betriebsdruck* 8.8 (10.9) [bar]	passende Schrauben
<b>3000 PSI</b>								
SFL 12	SFL 12 ES	1/2"	30,2	54	38,1	8,75	350 (350)	912-M8x25
SFL 34	SFL 34 ES	3/4"	38,1	65	47,6	10,75	350 (350)	912-M10x30
SFL 10	SFL 10 ES	1"	44,5	70	52,4	10,75	250 (315)	912-M10x30
SFL 114	SFL 114 ES	1 1/4"	50,8	79	58,7	10,75	200 (250)	912-M10x30
SFL 112	SFL 112 ES	1 1/2"	60,3	94	69,9	13,50	200 (200)	912-M12x35
SFL 20	SFL 20 ES	2"	71,4	102	77,8	13,50	160 (200)	912-M12x35
SFL 30	SFL 30 ES	3"	101,6	135	106,4	17,00	100 (160)	912-M16x50
<b>6000 PSI</b>								
SFS 12	SFS 12 ES	1/2"	31,8	56	40,5	8,75	350 (400)	912-M8x30
SFS 34	SFS 34 ES	3/4"	41,3	71	50,8	10,75	350 (400)	912-M10x35
SFS 10	SFS 10 ES	1"	47,6	81	57,2	13,00	350 (400)	912-M12x45
SFS 114	SFS 114 ES	1 1/4"	54,0	95	66,7	14,75	350 (400)	912-M14x50
SFS 112	SFS 112 ES	1 1/2"	63,5	113	79,4	17,00	350 (400)	912-M16x55
SFS 20	SFS 20 ES	2"	79,4	133	96,8	21,00	350 (400)	912-M20x70

\* Abhängig von Festigkeit der Schrauben



## O-Ringe für SAE-Flansche

3000/6000 PSI

Verwendung: O-Ringe aus NBR sind für den Einsatz mit herkömmlichem Hydrauliköl vorgesehen. Bei Verwendung von Bio-Hydrauliköl sind unbedingt O-Ringe aus FKM einzusetzen.

Typ NBR	Typ FKM	für SAE- Lochbild	Typ NBR	Typ FKM	für SAE- Lochbild
OR SAE 12	OR SAE 12 V	1/2"	OR SAE 20	OR SAE 20 V	2"
OR SAE 34	OR SAE 34 V	3/4"	OR SAE 212	OR SAE 212 V	2 1/2"
OR SAE 10	OR SAE 10 V	1"	OR SAE 30	OR SAE 30 V	3"
OR SAE 114	OR SAE 114 V	1 1/4"	OR SAE 40	OR SAE 40 V	4"
OR SAE 112	OR SAE 112 V	1 1/2"			



TIPP

FKM O-Ring für Bio-Hydrauliköl!

## Dichtmanschetten mit Dichtlippen für SAE-Flansche

3000/6000 PSI

Werkstoff: Polyurethan

Verwendung: Die Dichtlippen der Dichtmanschette werden durch den Druck des Mediums an die Dichtflächen des SAE-Flansches und des Ventils oder Zylinders gepresst. Somit ist eine leckagesichere Verbindung gewährleistet.

Typ	für SAE- Lochbild	Typ	für SAE- Lochbild
FL SAE 12	1/2"	FL SAE 114	1 1/4"
FL SAE 34	3/4"	FL SAE 112	1 1/2"
FL SAE 10	1"	FL SAE 20	2"



TIPP

Die sind wirklich dicht!

## O-Ring Ausheber

Beschreibung: Haken-Set bestehend aus: 4 verschiedenen Hakenwerkzeugen zur schnellen und schonenden Montage und Demontage von Kleinteilen, z.B. O-Ringen, Simmerringen oder Federn, bzw. zum Säubern von Gewinden, Bohrungen oder Dichtungssitzen, zum Lochen von weichen Materialien oder zum Lokalisieren von Rissen in Metall.

Typ	Beschreibung
AUSHEB SET	Hakenset, bestehend aus: je 1x Rundahle, Rundhaken, Haken 45°, Haken 90°



<p>Hydraulikkupplungen ab Seite 272</p>	<p>praktische Sortimente Schrauben, Muttern, Scheiben, Fittings, O-Ringsortimente, ..... ab Seite 958</p>	<p>LOCTITE Flüssigdichtungen, Dichtringe &amp; Bänder ab Seite 908</p>	<p>Ölbindemittel &amp; Ölbindetücher ab Seite 938</p>
<p>Hydraulikpumpen und E-Motoren ab Seite 734</p>	<p>Hydraulikventile ab Seite 722</p>	<p>Innensechskantschlüssel auf Seite 874</p>	<p>Arbeitshandschuhe auf Seite 950</p>
<p>Industriereiniger und Reinigungstücher auf Seite 939</p>	<p>Rohrbiegegeräte auf Seite 863</p>	<p>Hochdruck- Kugelhähne ab Seite 444</p>	<p>Konfektionierte Wasch- und Hydraulikschläuche auf Seite 421</p>

Alle Angaben verstehen sich als unverbindliche Richtwerte! Für nicht schriftlich bestätigte Datenauswahl übernehmen wir keine Haftung. Druckangaben beziehen sich, soweit nicht anders angegeben, auf Flüssigkeiten der Gruppe II bei +20°C.