

# Dokumentation

## ***Kamlock-Kupplungen - Typ KLD ... , KLS ... -***



## 1. Inhalt

1. Inhaltsverzeichnis	1
2. Beschreibung	1
3. Schnellkupplungsdosen/Verschlusskappen	1
4. Schnellkupplungsstecker/Verschlusstecker	3
5. Schnellkupplungsdosen/Verschlusskappen mit Sicherheitsverriegelung	6
6. Schnellkupplungsdosen/-stecker nach DIN 2828	8
7. Schnellkupplungsverbinder für Stecker und Dosen	10
9. Dichtungsabmaße, Ersatzdichtungen und Sonderdichtungen	11

## 2. Beschreibung

Kamlok:

Ein asymmetrisches Kupplungssystem, bei dem Vater- und Mutterteile durch 2 Hebel verriegelt werden. Schlaucheinbindung nach MIL-Norm (MIL-C-27487) erfolgt mit Schellen, nach DIN EN 14420-7 (vormals DIN 2828) mittels Klemmscheiben.

Kamlok-Schnellkupplungen:

- Robuste Kupplungen nach US-MIL-Norm (MIL-C-27487) und DIN EN 14420-7 aus Messing, Edelstahl, Polypropylen und Aluminium
- Austauschbar mit weltweit handelsüblichen Typen
- Kupplungen mit Hebelsicherung und Sicherungsclips
- Ersatzdichtungen und -hebel
- Universalkupplung für den Einsatz am Bau und in der Industrie, in Luft- und Wasserleitungen, an Pumpen, in der Stahlindustrie und Landwirtschaft, Schiffsbau, Lebensmittelindustrie und Medizintechnik.

## 3. Schnellkupplungsdosen/Verschlusskappen, PN 16/6

### Schnellkupplungen

MIL-C-27487

Temperaturbereich: -10°C bis max. +80°C

- Vorteile:** • voller Durchgang • geringer Druckverlust • auch für Feststoffe geeignet, da keine internen Ventile  
• Abmessungen weltweit genormt nach MIL-C-27487

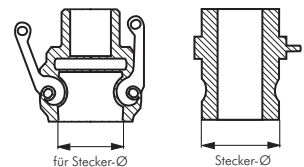
Werkstoffe:

Körper	Dichtung	Griffe	Ringe, Sicherungsstifte, Kette
Edelstahl 1.4408	NBR	Edelstahl	Edelstahl
Polypropylen	EPDM*	Edelstahl	Edelstahl
Messing	NBR	Messing	Edelstahl
Aluminium	NBR	Edelstahl	Stahl verinkt

\* 1 1/4" (Stecker-Ø 45 mm): NBR

Betriebsdruck:

	1/2"	3/4" - 2"	2 1/2"	3"	4"
5" - 6"					
Edelstahl 1.4408	11 bar	18 bar	16 bar	14 bar	7 bar
Polypropylen (+40°C)	---	6 bar	6 bar	6 bar	---
Messing & Aluminium	11 bar	18 bar	11 bar	9 bar	5 bar



### Schnellkupplungsdosen mit Außengewinde

Typ B


Typ	Typ	Typ	Typ	Gewinde	DN	für Stecker-Ø
1.4408	Polypropylen <sup>1)</sup>	Messing	Aluminium			
KLDG 12 ES <sup>4)</sup>	---	KLDG 12 MS <sup>5)</sup>	---	R 1/2"	15 (1/2")	25
KLDG 34 ES	KLDG 34 PP	KLDG 34 MS	KLDG 34 A	R 3/4"	20 (3/4")	32
KLDG 10 ES	KLDG 10 PP	KLDG 10 MS	KLDG 10 A	R 2"	25 (2")	37
KLDG 114 ES	KLDG 114 PP <sup>4)</sup>	KLDG 114 MS	KLDG 114 A	R 1 1/4"	32 (1 1/4")	45
---	KLDG 114 PP B <sup>2)</sup>	---	---	R 1 1/4"	40 (1 1/2")	53
KLDG 112 ES	KLDG 112 PP	KLDG 112 MS	KLDG 112 A	R 1 1/2"	40 (1 1/2")	53
KLDG 20 ES	KLDG 20 PP	KLDG 20 MS	KLDG 20 A	R 2"	50 (2")	63
KLDG 212 ES	---	KLDG 212 MS	KLDG 212 A	R 2 1/2"	60 (2 1/2")	76
KLDG 30 ES	KLDG 30 PP	KLDG 30 MS	KLDG 30 A	R 3"	75 (3")	92
KLDG 40 ES	KLDG 40 PP <sup>3)</sup>	KLDG 40 MS	KLDG 40 A	R 4"	90 (4")	120
KLDG 50 ES	---	KLDG 50 MS	KLDG 50 A	R 5"	120 (5")	145
KLDG 60 ES	---	KLDG 60 MS	KLDG 60 A	R 6"	140 (6")	175



Typ	A	B	C	D	E
KLDG 34 ...	110	52	53	33	15
KLDG 10 ...	119	61	62	40	24
KLDG 114 ...	178	82	71	45	32
KLDG 112 ...	185	91	69	46	38
KLDG 20 ...	195	100	76	51	49
KLDG 212 ...	242	138	85	55	63
KLDG 30 ...	248	138	89	58	76
KLDG 40 ...	277	166	95	59	100
KLDG 50 ...	318	214	97	60	126
KLDG 60 ...	410	255	104	63	151

### Schnellkupplungs Dosen mit Innengewinde


### Typ D

Typ 1.4408 	Typ Polypropylen <sup>1)</sup>	Typ Messing	Typ Aluminium	Gewinde	DN	für Stecker-Ø
KLDGi 12 ES <sup>4)</sup>	---	KLDGi 12 MS <sup>5)</sup>	---	Rp 1/2"	15 (1/2")	25
KLDGi 34 ES	KLDGi 34 PP	KLDGi 34 MS	KLDGi 34 A	Rp 3/4"	20 (3/4")	32
KLDGi 10 ES	KLDGi 10 PP	KLDGi 10 MS	KLDGi 10 A	Rp 1"	25 (1")	37
KLDGi 114 ES	KLDGi 114 PP <sup>4)</sup>	KLDGi 114 MS	KLDGi 114 A	Rp 1 1/4"	32 (1 1/4")	45
---	KLDGi 114 PP B <sup>2)</sup>	---	---	Rp 1 1/4"	40 (1 1/2")	53
KLDGi 112 ES	KLDGi 112 PP	KLDGi 112 MS	KLDGi 112 A	Rp 1 1/2"	40 (1 1/2")	53
KLDGi 20 ES	KLDGi 20 PP	KLDGi 20 MS	KLDGi 20 A	Rp 2"	50 (2")	63
KLDGi 212 ES	---	KLDGi 212 MS	KLDGi 212 A	Rp 2 1/2"	60 (2 1/2")	76
KLDGi 30 ES	KLDGi 30 PP	KLDGi 30 MS	KLDGi 30 A	Rp 3"	75 (3")	92
KLDGi 40 ES	KLDGi 40 PP <sup>3)</sup>	KLDGi 40 MS	KLDGi 40 A	Rp 4"	90 (4")	120
KLDGi 50 ES	---	KLDGi 50 MS	KLDGi 50 A	Rp 5"	120 (5")	145
KLDGi 60 ES	---	KLDGi 60 MS	KLDGi 60 A	Rp 6"	140 (6")	175

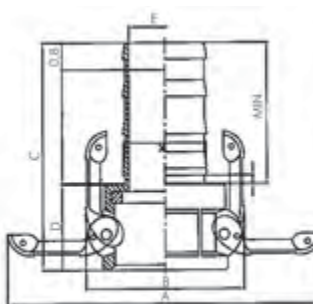
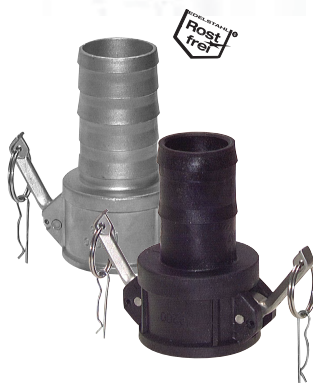
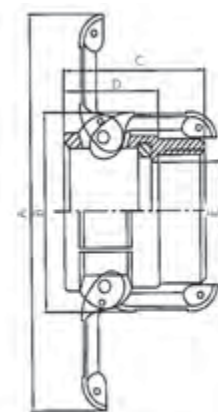
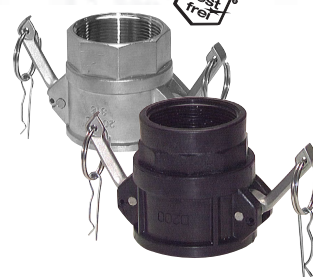
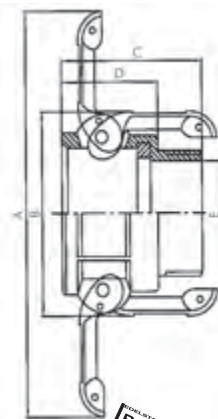
Typ	A	B	C	D	E
KLDGI 34 ...	110	52	53	33	16
KLDGI 10 ...	119	61	61	40	24
KLDGI 114 ...	178	82	71	45	33
KLDGI 112 ...	185	91	70	46	40
KLDGI 20 ...	195	100	75	51	49
KLDGI 212 ...	242	138	85	55	63
KLDGI 30 ...	248	138	91	58	76
KLDGI 40 ...	227	166	95	59	95
KLDGI 50 ...	318	214	97	60	125
KLDGI 60 ...	410	255	100	63	146

### Schnellkupplungs Dosen mit Schlauchtülle

### Typ C

Typ 1.4408 	Typ Polypropylen <sup>1)</sup>	Typ Messing	Typ Aluminium	Schlauch Ø innen	DN	für Stecker-Ø
KLDS 13 ES <sup>4)</sup>	---	KLDS 13 MS <sup>5)</sup>	---	13	15 (1/2")	25
KLDS 19 ES	KLDS 19 PP	KLDS 19 MS	KLDS 19 A	19	20 (3/4")	32
KLDS 25 ES	KLDS 25 PP	KLDS 25 MS	KLDS 25 A	25	25 (1")	37
KLDS 32 ES	KLDS 32 PP <sup>4)</sup>	KLDS 32 MS	KLDS 32 A	32	32 (1 1/4")	45
---	KLDS 32 PP B <sup>2)</sup>	---	---	32	40 (1 1/2")	53
KLDS 38 ES	KLDS 38 PP	KLDS 38 MS	KLDS 38 A	38	40 (1 1/2")	53
KLDS 50 ES	KLDS 50 PP	KLDS 50 MS	KLDS 50 A	50	50 (2")	63
KLDS 63 ES	---	KLDS 63 MS	KLDS 63 A	63	60 (2 1/2")	76
KLDS 75 ES	KLDS 75 PP	KLDS 75 MS	KLDS 75 A	75	75 (3")	92
KLDS 100 ES	KLDS 100 PP <sup>3)</sup>	KLDS 100 MS	KLDS 100 A	100	90 (4")	120
KLDS 125 ES	---	KLDS 125 MS	KLDS 125 A	127	120 (5")	145
KLDS 150 ES	---	KLDS 150 MS	KLDS 150 A	150	140 (6")	175

Typ	A	B	C	D	E	MIN
KLDS 19 ...	110	152	85	33	13	51
KLDS 25 ...	119	61	98	40	20	57
KLDS 32 ...	178	82	103	45	25	57
KLDS 38 ...	185	91	121	46	32	60
KLDS 50 ...	195	100	123	51	42	70
KLDS 63 ...	242	138	151	55	56	96
KLDS 75 ...	248	138	159	58	69	102
KLDS 100 ...	277	166	169	59	92	108
KLDS 125 ...	318	214	192	60	117	132
KLDS 150 ...	410	255	234	63	142	172



Alle Angaben verstehen sich als unverbindliche Richtwerte! Für nicht schriftlich bestätigte Datenauswahl übernehmen wir keine Haftung. Druckangaben beziehen sich, soweit nicht anders angegeben, auf Flüssigkeiten der Gruppe II bei +20°C.

## Verschlusskappen für Schnellkuppungsstecker

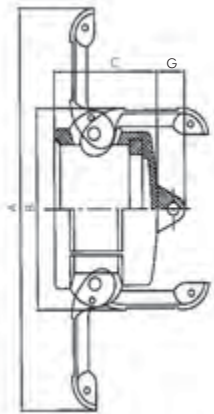
Typ DC

Typ	Typ	Typ	Typ	Bau-	DN	für
1.4408	Polypropylen <sup>1)</sup>	Messing	Aluminium	größe		Stecker-Ø
KLDV 12 ES <sup>4)</sup>	---	KLDV 12 MS <sup>5)</sup>	---	1/2"	15 (1/2")	25
KLDV 34 ES	KLDV 34 PP	KLDV 34 MS	KLDV 34 A	3/4"	20 (3/4")	32
KLDV 10 ES	KLDV 10 PP	KLDV 10 MS	KLDV 10 A	1"	25 (1")	37
KLDV 114 ES	KLDV 114 PP <sup>4)</sup>	KLDV 114 MS	KLDV 114 A	1 1/4"	32 (1 1/4")	45
KLDV 112 ES	KLDV 112 PP	KLDV 112 MS	KLDV 112 A	1 1/2"	40 (1 1/2")	53
KLDV 20 ES	KLDV 20 PP	KLDV 20 MS	KLDV 20 A	2"	50 (2")	63
KLDV 212 ES	---	KLDV 212 MS	KLDV 212 A	2 1/2"	60 (2 1/2")	76
KLDV 30 ES	KLDV 30 PP	KLDV 30 MS	KLDV 30 A	3"	75 (3")	92
KLDV 40 ES	KLDV 40 PP <sup>3)</sup>	KLDV 40 MS	KLDV 40 A	4"	90 (4")	120
KLDV 50 ES	---	KLDV 50 MS	KLDV 50 A	5"	120 (5")	145
KLDV 60 ES	---	KLDV 60 MS	KLDV 60 A	6"	140 (6")	175



1) Für Flüssigkeiten bitte bevorzugt Edelstahl, Messing oder Aluminium einsetzen, 2) Stecker-Ø 53 mm mit reduziertem Anschluss. Das entspricht nicht der Norm! 3) vier Handhebel, 4) ohne Sicherungsstift, 5) ein Handhebel ohne Sicherungsstift.

Typ	A	B	C	D	G
KLDV 34 ...	110	52	35	33	15
KLDV 10 ...	119	61	42	40	24
KLDV 114 ...	178	82	45	45	32
KLDV 112 ...	185	91	48	46	38
KLDV 20 ...	195	100	54	51	49
KLDV 212 ...	242	138	57	56	63
KLDV 30 ...	248	138	62	58	76
KLDV 40 ...	277	166	63	59	100
KLDV 50 ...	318	214	66	60	126
KLDV 60 ...	410	255	69	63	151



## 4. Schnellkuppungsstecker/Verschlussstecker

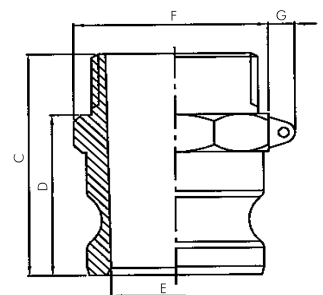
### Schnellkuppungsstecker mit Außengewinde

Typ F

Typ	Typ	Typ	Typ	Gewinde	DN	Stecker-Ø
1.4408	Polypropylen <sup>1)</sup>	Messing	Aluminium			
KLSG 12 ES	---	KLSG 12 MS	---	R 1/2"	15 (1/2")	25
KLSG 34 ES	KLSG 34 PP	KLSG 34 MS	KLSG 34 A	R 3/4"	20 (3/4")	32
KLSG 10 ES	KLSG 10 PP	KLSG 10 MS	KLSG 10 A	R 1"	25 (1")	37
KLSG 114 ES	KLSG 114 PP	KLSG 114 MS	KLSG 114 A	R 1 1/4"	32 (1 1/4")	45
---	KLSG 114 PP B <sup>2)</sup>	---	---	R 1 1/4"	40 (1 1/2")	53
KLSG 112 ES	KLSG 112 PP	KLSG 112 MS	KLSG 112 A	R 1 1/2"	40 (1 1/2")	53
KLSG 20 ES	KLSG 20 PP	KLSG 20 MS	KLSG 20 A	R 2"	50 (2")	63
KLSG 212 ES	---	KLSG 212 MS	KLSG 212 A	R 2 1/2"	60 (2 1/2")	76
KLSG 30 ES	KLSG 30 PP	KLSG 30 MS	KLSG 30 A	R 3"	75 (3")	92
KLSG 40 ES	KLSG 40 PP	KLSG 40 MS	KLSG 40 A	R 4"	90 (4")	120
KLSG 50 ES	---	KLSG 50 MS	KLSG 50 A	R 5"	120 (5")	145
KLSG 60 ES	---	KLSG 60 MS	KLSG 60 A	R 6"	140 (6")	175



Typ	C	D	E	F	G
KLSG 34 ...	60	41	20	37	8
KLSG 10 ...	71	50	24	42	10
KLSG 114 ...	81	55	28	51	10
KLSG 112 ...	79	47	35	60	10
KLSG 20 ...	87	63	45	70	10
KLSG 212 ...	100	70	56	80	10
KLSG 30 ...	102	72	73	102	10
KLSG 40 ...	115	79	98	125	10
KLSG 50 ...	112	75	125	152	7
KLSG 60 ...	121	80	150	196	8



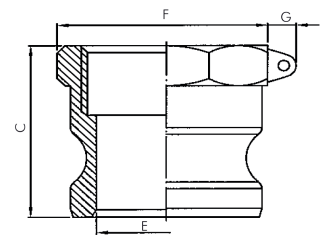
## Schnellkupplungsstecker mit Innengewinde

Typ A

Typ	Typ	Typ	Typ	Gewinde	DN	Stecker-Ø
1.4408	Polypropylen <sup>1)</sup>	Messing	Aluminium			
KLSGi 12 ES	---	KLSGi 12 MS	---	Rp 1/2"	15 (1/2")	25
KLSGi 34 ES	KLSGi 34 PP	KLSGi 34 MS	KLSGi 34 A	Rp 3/4"	20 (3/4")	32
KLSGi 10 ES	KLSGi 10 PP	KLSGi 10 MS	KLSGi 10 A	Rp 1"	25 (1")	37
KLSGi 114 ES	KLSGi 114 PP	KLSGi 114 MS	KLSGi 114 A	Rp 1 1/4"	32 (1 1/4")	45
---	KLSGi 114 PP B <sup>2)</sup>	---	---	Rp 1 1/4"	40 (1 1/2")	53
KLSGi 112 ES	KLSGi 112 PP	KLSGi 112 MS	KLSGi 112 A	Rp 1 1/2"	40 (1 1/2")	53
KLSGi 20 ES	KLSGi 20 PP	KLSGi 20 MS	KLSGi 20 A	Rp 2"	50 (2")	63
KLSGi 212 ES	---	KLSGi 212 MS	KLSGi 212 A	Rp 2 1/2"	60 (2 1/2")	76
KLSGi 30 ES	KLSGi 30 PP	KLSGi 30 MS	KLSGi 30 A	Rp 3"	75 (3")	92
KLSGi 40 ES	KLSGi 40 PP	KLSGi 40 MS	KLSGi 40 A	Rp 4"	90 (4")	120
KLSGi 50 ES	---	KLSGi 50 MS	KLSGi 50 A	Rp 5"	120 (5")	145
KLSGi 60 ES	---	KLSGi 60 MS	KLSGi 60 A	Rp 6"	140 (6")	175



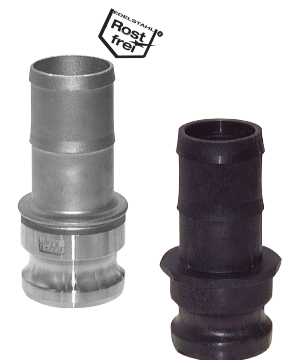
Typ	C	E	F	G
KLSGi 34 ...	41	20	37	8
KLSGi 10 ...	50	24	42	10
KLSGi 114 ...	57	28	51	10
KLSGi 112 ...	57	35	60	10
KLSGi 20 ...	63	45	70	10
KLSGi 212 ...	70	56	80	10
KLSGi 30 ...	72	73	102	10
KLSGi 40 ...	79	98	125	10
KLSGi 50 ...	75	125	152	7
KLSGi 60 ...	85	150	196	8



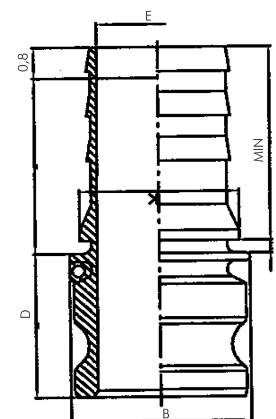
## Schnellkupplungsstecker mit Schlauchtülle

Typ E

Typ	Typ	Typ	Typ	Schlauch	DN	Stecker-Ø
1.4408	Polypropylen <sup>1)</sup>	Messing	Aluminium	Ø innen		
KLSS 13 ES	---	KLSS 13 MS	---	13	15 (1/2")	25
KLSS 19 ES	KLSS 19 PP	KLSS 19 MS	KLSS 19 A	19	20 (3/4")	32
KLSS 25 ES	KLSS 25 PP	KLSS 25 MS	KLSS 25 A	25	25 (1")	37
KLSS 32 ES	KLSS 32 PP	KLSS 32 MS	KLSS 32 A	32	32 (1 1/4")	45
---	KLSS 32 PP B <sup>2)</sup>	---	---	32	40 (1 1/2")	53
KLSS 38 ES	KLSS 38 PP	KLSS 38 MS	KLSS 38 A	38	40 (1 1/2")	53
KLSS 50 ES	KLSS 50 PP	KLSS 50 MS	KLSS 50 A	50	50 (2")	63
KLSS 63 ES	---	KLSS 63 MS	KLSS 63 A	63	60 (2 1/2")	76
KLSS 75 ES	KLSS 75 PP	KLSS 75 MS	KLSS 75 A	75	75 (3")	92
KLSS 100 ES	KLSS 100 PP	KLSS 100 MS	KLSS 100 A	100	90 (4")	120
KLSS 125 ES	---	KLSS 125 MS	KLSS 125 A	125	120 (5")	145
KLSS 150 ES	---	KLSS 150 MS	KLSS 150 A	150	140 (6")	175



Typ	B	C	E	MIN
KLSS 19 ...	34	44	20	51
KLSS 25 ...	42	103	24	57
KLSS 32 ...	48	110	28	57
KLSS 38 ...	58	129	36	60
KLSS 50 ...	67	131	45	70
KLSS 63 ...	82	161	56	964
KLSS 75 ...	91	174	73	102
KLSS 100 ...	120	179	98	108
KLSS 125 ...	148	207	125	171
KLSS 150 ...	185	244	150	172



<sup>2)</sup> Stecker-Ø 53 mm mit reduziertem Anschluss. Das entspricht nicht der Norm!  
<sup>4)</sup> Für Flüssigkeiten bitte bevorzugt Edelstahl, Messing oder Aluminium einsetzen.

## Verschlussstecker für Schnellkupplungsdosen

Typ DP

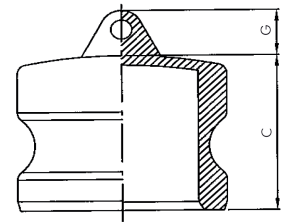
Typ	Typ Polypropylen <sup>1)</sup>	Typ Messing	Typ Aluminium	Bau- größe	DN	Stecker-Ø
KLSV 12 ES	---	KLSV 12 MS	---	1/2"	15 (1/2")	25
KLSV 34 ES	KLSV 34 PP	KLSV 34 MS	KLSV 34 A	3/4"	20 (3/4")	32
KLSV 10 ES	KLSV 10 PP	KLSV 10 MS	KLSV 10 A	1"	25 (1")	37
KLSV 114 ES	KLSV 114 PP	KLSV 114 MS	KLSV 114 A	1 1/4"	32 (1 1/4")	45
KLSV 112 ES	KLSV 112 PP	KLSV 112 MS	KLSV 112 A	1 1/2"	40 (1 1/2")	53
KLSV 20 ES	KLSV 20 PP	KLSV 20 MS	KLSV 20 A	2"	50 (2")	63
KLSV 212 ES	---	KLSV 212 MS	KLSV 212 A	2 1/2"	60 (2 1/2")	76
KLSV 30 ES	KLSV 30 PP	KLSV 30 MS	KLSV 30 A	3"	75 (3")	92
KLSV 40 ES	KLSV 40 PP	KLSV 40 MS	KLSV 40 A	4"	90 (4")	120
KLSV 50 ES	---	KLSV 50 MS	KLSV 50 A	5"	120 (5")	145
KLSV 60 ES	---	KLSV 60 MS	KLSV 60 A	6"	140 (6")	175

<sup>1)</sup> Für Flüssigkeiten bitte bevorzugt Edelstahl, Messing oder Aluminium einsetzen.

<sup>2)</sup> Stecker-Ø 53 mm mit reduziertem Anschluss. Das entspricht nicht der Norm!



Typ	C	G
KLSV 34 ...	28	10
KLSV 10 ...	37	15
KLSV 114 ...	43	15
KLSV 112 ...	45	15
KLSV 20 ...	51	15
KLSV 212 ...	50	15
KLSV 30 ...	55	15
KLSV 40 ...	58	15
KLSV 50 ...	58	20
KLSV 60 ...	63	22



## 5. Schnellkupplungsdosen/Verschlusskappen mit Sicherheitsverriegelung

### Schnellkupplungen mit Sicherheitsverriegelung

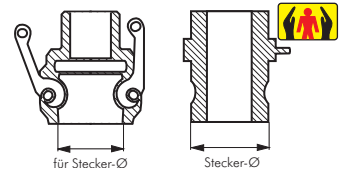
MIL-C-27487

**Funktion:** Eine in den Handhebeln integrierte Sicherheitsrastung verriegelt die Kupplung im gekuppelten Zustand vollautomatisch. Ein Öffnen der Kupplung ist erst durch manuelles Entriegeln der Sicherungshebel möglich (2 1/2" und 6" mit Entriegelungszapfen). Als Stecker können alle (nach MIL-C-27487 genormten) Schnellkupplungsstecker verwendet werden.

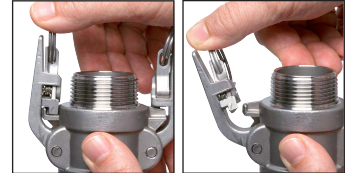
**Werkstoffe:** Körper: Edelstahl 1.4408, Dichtung: NBR, Griff, Ring und Kette: Edelstahl

**Temperaturbereich:** -10°C bis max. +80°C

- Vorteile:**
- Kupplung ist im gekuppelten Zustand automatisch gesichert
  - Sicherungsstifte können nicht verloren gehen
  - voller Durchgang
  - geringer Druckverlust
  - auch für Feststoffe geeignet, da keine internen Ventile
  - Abmessungen weltweit genormt nach MIL-C-27487



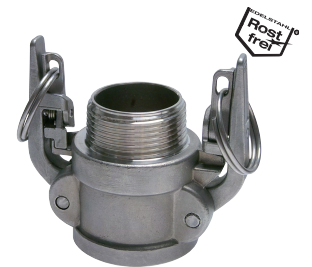
Nur durch manuelles Entriegeln zu öffnen!



### Schnellkupplungsdosen mit Sicherheitsverriegelung und Außengewinde

Typ B

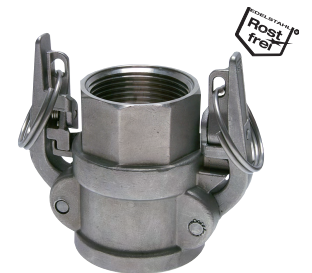
Typ	Gewinde	DN	für Stecker-Ø	PN
1.4408				
KLDG 10 ES-S	R 1"	25 (1")	37	16 bar
KLDG 114 ES-S	R 1 1/4"	32 (1 1/4")	45	16 bar
KLDG 112 ES-S	R 1 1/2"	40 (1 1/2")	53	16 bar
KLDG 20 ES-S	R 2"	50 (2")	63	16 bar
KLDG 212 ES-S	R 2 1/2"	60 (2 1/2")	76	16 bar
KLDG 30 ES-S	R 3"	75 (3")	92	14 bar
KLDG 40 ES-S	R 4"	90 (4")	120	7 bar
KLDG 60 ES-S	R 6"	140 (6")	175	7 bar



### Schnellkupplungsdosen mit Sicherheitsverriegelung und Innengewinde

Typ D

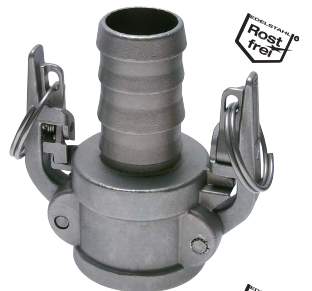
Typ	Gewinde	DN	für Stecker-Ø	PN
1.4408				
KLDG 10 ES-S	Rp 1"	25 (1")	37	16 bar
KLDG 114 ES-S	Rp 1 1/4"	32 (1 1/4")	45	16 bar
KLDG 112 ES-S	Rp 1 1/2"	40 (1 1/2")	53	16 bar
KLDG 20 ES-S	Rp 2"	50 (2")	63	16 bar
KLDG 212 ES-S	Rp 2 1/2"	60 (2 1/2")	76	16 bar
KLDG 30 ES-S	Rp 3"	75 (3")	92	14 bar
KLDG 40 ES-S	Rp 4"	90 (4")	120	7 bar
KLDG 60 ES-S	Rp 6"	140 (6")	175	7 bar



### Schnellkupplungsdosen mit Sicherheitsverriegelung und Schlauchtülle

Typ C

Typ	Schlauch Ø innen	DN	für Stecker-Ø	PN
1.4408				
KLDS 25 ES-S	25	25 (1")	37	16 bar
KLDS 32 ES-S	32	32 (1 1/4")	45	16 bar
KLDS 38 ES-S	38	40 (1 1/2")	53	16 bar
KLDS 50 ES-S	50	50 (2")	63	16 bar
KLDS 63 ES-S	63	60 (2 1/2")	76	16 bar
KLDS 75 ES-S	75	75 (3")	92	14 bar
KLDS 100 ES-S	100	90 (4")	120	7 bar
KLDS 150 ES-S	150	140 (6")	175	7 bar



### Verschlusskappen mit Sicherheitsverriegelung für Schnellkupplungsstecker

Typ DC

Typ	Baugröße	DN	für Stecker-Ø	PN
1.4408				
KLDV 10 ES-S	1"	25 (1")	37	16 bar
KLDV 114 ES-S	1 1/4"	32 (1 1/4")	45	16 bar
KLDV 112 ES-S	1 1/2"	40 (1 1/2")	53	16 bar
KLDV 20 ES-S	2"	50 (2")	63	16 bar
KLDV 212 ES-S	2 1/2"	60 (2 1/2")	76	16 bar
KLDV 30 ES-S	3"	75 (3")	92	14 bar
KLDV 40 ES-S	4"	90 (4")	120	7 bar
KLDV 60 ES-S	6"	140 (6")	175	7 bar



## 6. Schnellkupplungs-dosen/-stecker nach DIN 2828

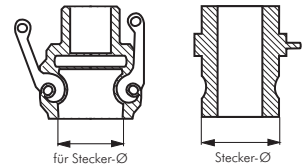
### Schnellkupplungen

### EN 14420-7 (DIN 2828)

**Werkstoffe:** Körper: Edelstahl 1.4408, Dichtung: NBR, Griff, Ring: Edelstahl (Innengewinde sind mit PTFE-Flachdichtungen ausgestattet)

**Temperaturbereich:** -10°C bis max. +80°C

- Vorteile:**
- voller Durchgang
  - geringer Druckverlust
  - auch für Feststoffe geeignet, da keine internen Ventile
  - kompatibel zu Steckern/Dosen nach MIL-C-27487



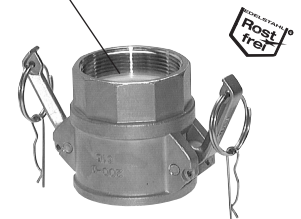
Die EN-Kupplungen unterscheiden sich lediglich durch Ausführung des Innengewindes bzw. Schlauchstutzens von Standardkupplungen. Sie sind voll kompatibel zu Standardkupplungen nach MIL-C-27487

### Schnellkupplungs-dosen mit Innengewinde, EN 14420-7 (DIN 2828)

### Typ D

Typ 1.4408	Gewinde	DN	für Stecker-Ø	PN
KLDG: 34 ES-DIN	G 3/4"	20 (3/4")	32	18 bar
KLDG: 10 ES-DIN	G 1"	25 (1")	37	18 bar
KLDG: 114 ES-DIN	G 1 1/4"	32 (1 1/4")	45	18 bar
KLDG: 112 ES-DIN	G 1 1/2"	40 (1 1/2")	53	18 bar
KLDG: 20 ES-DIN	G 2"	50 (2")	63	18 bar
KLDG: 212 ES-DIN	G 2 1/2"	60 (2 1/2")	76	16 bar
KLDG: 30 ES-DIN	G 3"	75 (3")	92	14 bar
KLDG: 40 ES-DIN	G 4"	90 (4")	120	7 bar

Innengewinde mit  
PTFE-Flachdichtung



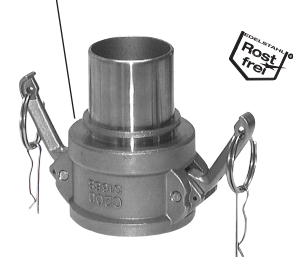
### Schnellkupplungs-dosen mit Schlauchtülle, EN 14420-7 (DIN 2828)

### Typ C

**Hinweis:** Schlaucheinbindung erfolgt mittels Schalen-Schlauchklemmen nach EN 14420-3 (DIN 2817) (siehe Seite 355)

Typ 1.4408	Schlauch Ø innen	DN	für Stecker-Ø	PN
KLDS 19 ES-DIN	19	20 (3/4")	32	18 bar
KLDS 25 ES-DIN	25	25 (1")	37	18 bar
KLDS 32 ES-DIN	32	32 (1 1/4")	45	18 bar
KLDS 38 ES-DIN	38	40 (1 1/2")	53	18 bar
KLDS 50 ES-DIN	50	50 (2")	63	18 bar
KLDS 63 ES-DIN	63	60 (2 1/2")	76	16 bar
KLDS 75 ES-DIN	75	75 (3")	92	14 bar
KLDS 100 ES-DIN	100	90 (4")	120	7 bar

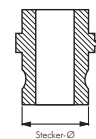
Klemmschaleneinband



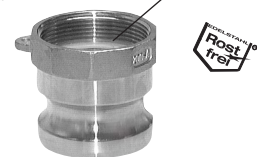
### Schnellkupplungs-stecker mit Innengewinde, EN 14420-7 (DIN 2828)

### Typ A

Typ 1.4408	Gewinde	DN	Stecker-Ø	PN
KLSG: 34 ES-DIN	G 3/4"	20 (3/4")	32	18 bar
KLSG: 10 ES-DIN	G 1"	25 (1")	37	18 bar
KLSG: 114 ES-DIN	G 1 1/4"	32 (1 1/4")	45	18 bar
KLSG: 112 ES-DIN	G 1 1/2"	40 (1 1/2")	53	18 bar
KLSG: 20 ES-DIN	G 2"	50 (2")	63	18 bar
KLSG: 212 ES-DIN	G 2 1/2"	60 (2 1/2")	76	16 bar
KLSG: 30 ES-DIN	G 3"	75 (3")	92	14 bar
KLSG: 40 ES-DIN	G 4"	90 (4")	120	7 bar



Innengewinde mit  
PTFE-Flachdichtung



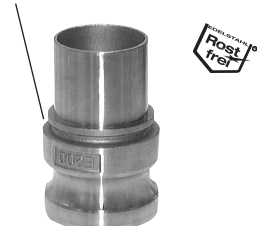
### Schnellkupplungs-stecker mit Schlauchtülle, EN 14420-7 (DIN 2828)

### Typ E

**Hinweis:** Schlaucheinbindung erfolgt mittels Schalen-Schlauchklemmen nach EN 14420-3 (DIN 2817) (siehe Seite 355)

Typ 1.4408	Schlauch Ø innen	DN	Stecker-Ø	PN
KLSS 19 ES-DIN	19	20 (3/4")	32	18 bar
KLSS 25 ES-DIN	25	25 (1")	37	18 bar
KLSS 32 ES-DIN	32	32 (1 1/4")	45	18 bar
KLSS 38 ES-DIN	38	40 (1 1/2")	53	18 bar
KLSS 50 ES-DIN	50	50 (2")	63	18 bar
KLSS 63 ES-DIN	63	60 (2 1/2")	76	16 bar
KLSS 75 ES-DIN	75	75 (3")	92	14 bar
KLSS 100 ES-DIN	100	90 (4")	120	7 bar

Klemmschaleneinband





## 7. Schnellkupplungsverbinder für Stecker und Dosen

<b>Schnellkupplungsverbinder für Stecker</b>		<b>PN 16</b>	
Typ 16 bar Aluminium		DN	für Stecker-Ø
KLDX 112 A		40 (1 1/2")	53
KLDX 20 A		50 (2")	63
KLDX 30 A		75 (3")	92
KLDX 40 A		90 (4")	120



<b>Schnellkupplungsverbinder für Dosen</b>		<b>PN 16</b>	
Typ 16 bar Aluminium		DN	Stecker-Ø
KLSX 10 A		25 (1")	37
KLSX 114 A		32 (1 1/4")	45
KLSX 112 A		40 (1 1/2")	53
KLSX 20 A		50 (2")	63
KLSX 30 A		75 (3")	92
KLSX 40 A		90 (4")	120
KLSX 60 A		140 (6")	175



## 8. Dichtungsabmaße, Ersatzdichtungen und Sonderdichtungen

### 8.1. Dichtungsabmaße

Dichtungsgröße	3/4"	1"	1 1/4"	1 1/2"	2"	2 1/2"	3"	4"	5"	6"
Außen-Ø ca.	35	40	50	55	65	80	95	120	150	180

### Ersatzdichtungen für Schnellkupplungen/Kamlock

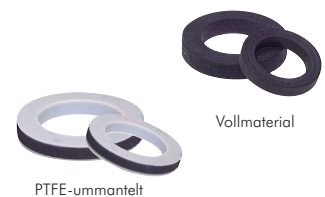
Werkstoffe: **NBR**: (-10°C bis +80°C) elastisch, **EPDM**: (-20°C bis +130°C) elastisch, **FKM**: (-20°C bis +180°C) elastisch, **Hypalon**: (-40°C bis +160°C) elastisch und gute chemische Beständigkeit, **PTFE\***: (-180°C bis +200°C) sehr steif und sehr gute chemische Beständigkeit (vorsichtig einbauen), **NBR/PTFE**: (-10°C bis +80°C) elastisch und sehr gute chemische Beständigkeit, **FKM/PTFE**: (-20°C bis +180°C) elastisch und sehr gute chemische Beständigkeit

Typ NBR	Typ EPDM	Typ FKM	Typ Hypalon <sup>NEU</sup>	Typ PTFE*	ca. Außen Ø	DN
<b>Vollmaterial, nicht ummantelt</b>						
KLOR 12 B	KLOR 12 EP	KLOR 12 V	KLOR 12 HY	---	27	15 (1/2")
KLOR 34 B	KLOR 34 EP	KLOR 34 V	KLOR 34 HY	KLOR 34 P	35	20 (3/4")
KLOR 10 B	KLOR 10 EP	KLOR 10 V	KLOR 10 HY	KLOR 10 P	40	25 (1")
KLOR 114 B	KLOR 114 EP	KLOR 114 V	KLOR 114 HY	KLOR 114 P	50	32 (1 1/4")
KLOR 112 B	KLOR 112 EP	KLOR 112 V	KLOR 112 HY	KLOR 112 P	55	40 (1 1/2")
KLOR 20 B	KLOR 20 EP	KLOR 20 V	KLOR 20 HY	KLOR 20 P	65	50 (2")
KLOR 212 B	KLOR 212 EP	KLOR 212 V	KLOR 212 HY	KLOR 212 P	80	60 (2 1/2")
KLOR 30 B	KLOR 30 EP	KLOR 30 V	KLOR 30 HY	KLOR 30 P	95	75 (3")
KLOR 40 B	KLOR 40 EP	KLOR 40 V	KLOR 40 HY	KLOR 40 P	120	90 (4")
KLOR 50 B	---	---	---	---	150	120 (5")
KLOR 60 B	---	---	---	---	180	140 (6")

### PTFE-ummantelt, einseitig offen

Typ NBR/PTFE	Typ FKM/PTFE	ca. Außen Ø	DN
KLOR 34 BP	KLOR 34 VP	35	20 (3/4")
KLOR 10 BP	KLOR 10 VP	40	25 (1")
KLOR 114 BP	KLOR 114 VP	50	32 (1 1/4")
KLOR 112 BP	KLOR 112 VP	55	40 (1 1/2")
KLOR 20 BP	KLOR 20 VP	65	50 (2")
KLOR 212 BP	KLOR 212 VP	80	60 (2 1/2")
KLOR 30 BP	KLOR 30 VP	95	75 (3")
KLOR 40 BP	KLOR 40 VP	120	90 (4")

\* nicht empfehlenswert da sehr steif, kleine Nennweiten schwer zu montieren!

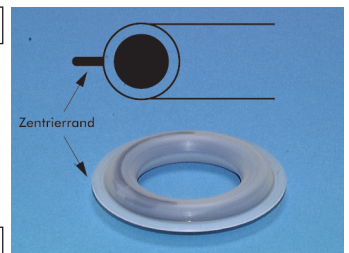


### Sonderdichtungen für Schnellkupplungen/Kamlock

Werkstoffe: O-Ring: FKM, Ummantelung: PTFE (komplett geschlossen)  
Temperaturbereich: -20°C bis max. +200°C

- Vorteile:**
- keine Berührung vom Medium mit Elastomerkern durch die nahtlose Ummantelung
  - leichtes Einlegen der Dichtung durch flexiblen PTFE-Zentrierriem
  - universelle chemische Resistenz (im Gegensatz zu geschweißten FEP-ummantelten Dichtungen)
  - FDA-Zulassung (FDA 21-CFR 177-1550)
  - niedriger Reibungskoeffizient (6 x niedriger als FEP/PFA)

Typ	ca. Außen Ø	DN
KLOR 34 VPO	35	20 (3/4")
KLOR 10 VPO	40	25 (1")
KLOR 114 VPO	50	32 (1 1/4")
KLOR 112 VPO	55	40 (1 1/2")
KLOR 20 VPO	65	50 (2")
KLOR 212 VPO	80	60 (2 1/2")
KLOR 30 VPO	95	75 (3")
KLOR 40 VPO	120	90 (4")



### Ersatzketten für Schnellkupplungen/Kamlock

Typ	passend für alle Typen
Edelstahl	
KL KETTE ES	

