

Elektrische Schwenkantriebe

Elektrisch angetriebene Schwenkantriebe

- Vorteile:**
- Anbauflansch nach ISO 5211
 - Handnotbetätigung
 - 2 zusätzliche Endschalter
 - Drehmomentabschaltung
 - variable Spannung (Gleich- oder Wechselspannung)
 - im Antriebsgehäuse integrierte Heizung

Beschreibung: Elektrischer Schwenkantrieb mit optischer Stellungsanzeige, Handnotbetätigung und Schaltraumheizung. Zwei zusätzliche Endschalter für weitere Steuerungsaufgaben sind eingebaut. Eine elektronische Drehmomentbegrenzung verhindert Beschädigung bei Überlastung. Die Handnotbetätigung ist ohne Abbau der Verkleidung bedienbar. Nicht auf dem Kopf stehend einbauen!

Werkstoffe: Gehäuse: PA 6

Temperaturbereich: -20°C bis max. +70°C

Spannung: Typ 230: 24 - 240V AC/DC (Sonder-Industrieantrieb: 85 - 240V AC/DC, Sanitärtrieb: 110 - 240V AC/DC), Typ 24: 12 - 24V AC/DC (Sanitärtrieb: 24V AC/DC), (Antriebe können mit Gleich- oder Wechselspannung betrieben werden).

Schutzart: IP 67 (Sanitär- und Sonder-Industrieantrieb: IP 65)

Einschaltdauer: 75%

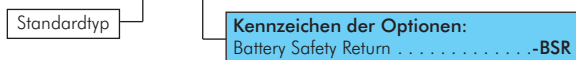
Einbaulage: beliebig, aber nicht über Kopf

Optional (nur für Industrieantrieb): „Battery Safety Return“ für Notschließung NC (Standardkonfiguration) oder Notöffnung NO (Umstellung durch Jumper) bei Spannungsausfall -BSR

Typ 230	Stellzeit sek	Typ 24	Stellzeit sek	Anschlussbild für Kugelhahn (ISO5211)			Arbeitsdreh- moment
				Vierkant	Baugröße		
Sanitärtrieb							
ELS 230-1F03	16	ELS 24-1F03	19	F 03	9	1	10 Nm (12 Nm*)
ELS 230-1F05VK9	16	ELS 24-1F05VK9	19	F 05	9	1	10 Nm (12 Nm*)
ELS 230-1F05VK11	16	ELS 24-1F05VK11	19	F 05	11	1	10 Nm (12 Nm*)
ELS 230-1F05	16	ELS 24-1F05	19	F 05	14	1	10 Nm (12 Nm*)
Universal-Industrieantrieb							
ELU 230-2F03	10	---	---	F 03	9	2	20 Nm (25 Nm*)
ELU 230-2F05VK9	10	---	---	F 05	9	2	20 Nm (25 Nm*)
ELU 230-2F05VK11	10	---	---	F 05	11	2	20 Nm (25 Nm*)
ELU 230-2F05	10	---	---	F 05	14	2	20 Nm (25 Nm*)
ELU 230-3F05VK11	10	---	---	F 05	11	3	35 Nm (38 Nm*)
ELU 230-3F05	10	---	---	F 05	14	3	35 Nm (38 Nm*)
ELU 230-4F05	14	---	---	F 05	14	4	55 Nm (60 Nm*)
ELU 230-4F05VK17	14	---	---	F 05	17	4	55 Nm (60 Nm*)
ELU 230-4F07VK14	14	---	---	F 07	14	4	55 Nm (60 Nm*)
ELU 230-4F07	14	---	---	F 07	17	4	55 Nm (60 Nm*)
ELU 230-5F07	30	---	---	F 07	17	5	85 Nm (90 Nm*)
Sonder-Industrieantrieb							
ELi 230-2F03-140	140	ELi 24-2F03-140	140	F 03	9	2	20 Nm (25 Nm*)
ELi 230-2F05VK9-140	140	ELi 24-2F05VK9-140	140	F 05	9	2	20 Nm (25 Nm*)
ELi 230-2F05VK11-140	140	ELi 24-2F05VK11-140	140	F 05	11	2	20 Nm (25 Nm*)
ELi 230-2F05-140	140	ELi 24-2F05-140	140	F 05	14	2	20 Nm (25 Nm*)
ELi 230-6F10***	34	ELi 24-6F10***	34	F 10	22	6	140 Nm (170 Nm*)
ELi 230-7F10***	58	ELi 24-7F10***	58	F 10	22	7	300 Nm (350 Nm*)
Nachsatz „Battery Safety Return“ für Notschließung (NC) / Notöffnung (NO) bei Spannungsausfall**							
ELi BSR	---	ELi BSR	---	---	---	---	---

* max. Drehmoment (nicht für kontinuierlichen Betrieb), ** nicht für Baugröße 6 und 7, *** IP 67

Bestellbeispiel: ELU 230-2F03 **



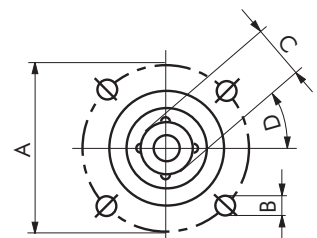
Die oben angegebenen Anschlussmaße passen auf die meisten Kugelhähne. Da es jedoch eine Vielzahl von Variationen gibt, geben Sie uns bei Ersatzbestellung bitte an:

- ☞ Kugelhahntyp
- ☞ Anschlussbild auf Kugelhahn (ISO 5211) - Maß A und B
- ☞ Größe des Vierkants - Maß C
- ☞ benötigtes Drehmoment (wenn bekannt)



Standardmaße ISO 5211

ISO 5211	A	B	C	D
F 03	36	M 5	9	45°
F 04	42	M 5	11	45°
F 05	50	M 6	14	45°
F 07	70	M 8	17	45°
F 10	102	M 10	22	45°
F 12	125	M 12	27	45°



Typ Sanitärtrieb



Typ Universal-Industrieantrieb



Typ Sonder-Industrieantrieb