

# Industriestoßdämpfer, Serie SA2-RC

- für RCM-12
- Dämpfung selbsteinstellend
- Befestigung Kontermutter
- Befestigungsgewinde M8x1
- SA2-RC



Umgebungstemperatur min./max.	0 ... 60 °C
Medium	Öl
Befestigung	Kontermutter
Gewicht	Siehe Tabelle

## Technische Daten

Materialnummer	für Serie	Befestigungsgewinde	Hub	Energieaufnahme / Hub max.	Energieaufnahme / Stunde max.	Effektive Masse me		Rückholfederkraft	
						min./max.	min./max.	min./max.	min./max.
R412004751	RCM-12	M8x1	6 mm	4 Nm	14400 Nm	2,8 ... 70 kg		2,5 ... 6 N	
R412004752	RCM-16	M10x1	6 mm	9 Nm	21000 Nm	6 ... 280 kg		3,5 ... 8 N	
R412004753	RCM-20	M12x1	8,5 mm	16 Nm	30000 Nm	17 ... 510 kg		3,5 ... 7 N	
R412010089	RCM-25	M14x1,5	9,5 mm	20 Nm	40000 Nm	100 ... 420 kg		23 ... 35 N	

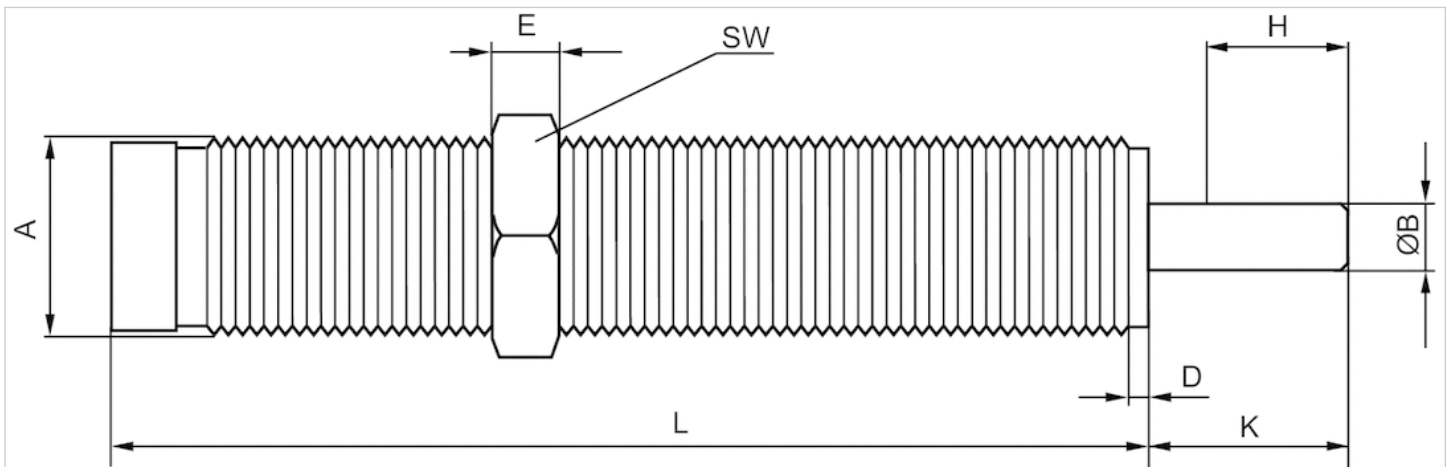
Materialnummer	Gewicht
R412004751	0,01 kg
R412004752	0,02 kg
R412004753	0,035 kg
R412010089	0,06 kg

## Technische Informationen

Werkstoff	
Zylinderrohr	Stahl, brüniert
Kolbenstange	Nichtrostender Stahl, gehärtet
Kontermutter	Stahl, brüniert

## Abmessungen

## Abmessungen



H = HubA = Befestigungsgewinde

## Abmessungen

Materialnummer	Für Serie	Befestigungsgewinde	ØB	D	E	H	K	L	SW
R412004751	RCM-12	M8x1	2.5	2.5	3	6	9	44	11
R412004752	RCM-16	M10x1	3	2.5	3	6	9	49.5	13
R412004753	RCM-20	M12x1	4	2.5	4	8,5	11	65	14
R412010089	RCM-25	M14x1,5	4	2.5	5	9,5	14	69	17