

Dokumentation

**Zubehör für Rohrschellen - leichte Baureihe,
DIN 3015 T1
- Typ GR ... LAP ..., GR ... LAPV..., GR...LPD ...,
912 ..., 931 ..., GR ... LABS -**



1. Inhalt

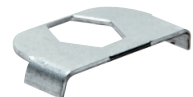
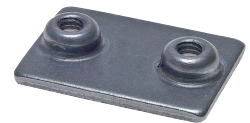
| | |
|--|---|
| 2. Artikelnummern und technische Daten | 1 |
| 3. Abmessungen | 2 |

2. Artikelnummern und technische Daten

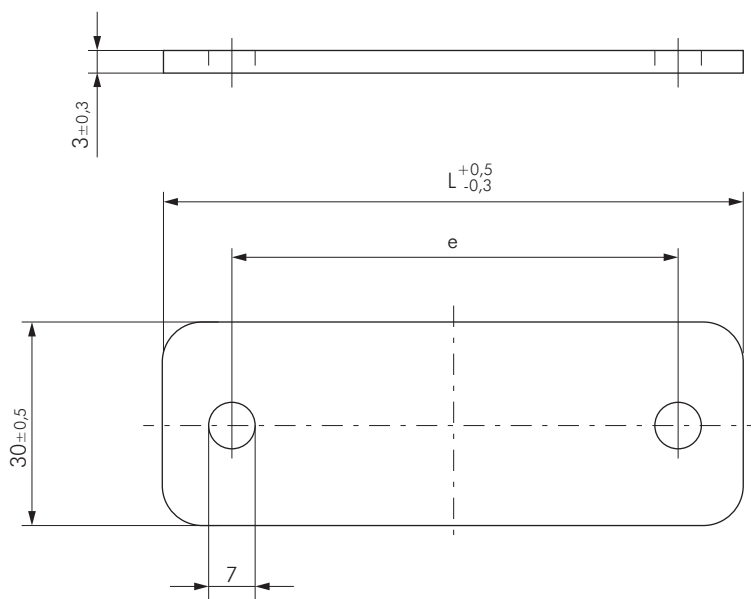
| Zubehör für Rohrschellen - leichte Baureihe | | DIN 3015 T1 |
|---|---------------|--------------|
| Typ Stahl | Typ Edelstahl | für Baugröße |
| Anschweißplatte | | |
| GR 0 LAP | --- | 0 |
| GR 1 LAP | GR 1 LAP ES | 1 |
| GR 2 LAP | GR 2 LAP ES | 2 |
| GR 3 LAP | GR 3 LAP ES | 3 |
| GR 4 LAP | GR 4 LAP ES | 4 |
| GR 5 LAP | GR 5 LAP ES | 5 |
| GR 6 LAP | GR 6 LAP ES | 6 |
| verlängerte Anschweißplatte mit Befestigungsbohrungen | | |
| GR 0 LAPV | --- | 0 |
| GR 1 LAPV | GR 1 LAPV ES | 1 |
| GR 2 LAPV | GR 2 LAPV ES | 2 |
| GR 3 LAPV | GR 3 LAPV ES | 3 |
| GR 4 LAPV | GR 4 LAPV ES | 4 |
| GR 5 LAPV | GR 5 LAPV ES | 5 |
| GR 6 LAPV | GR 6 LAPV ES | 6 |
| Deckplatte | | |
| GR 0 LDP | --- | 0 |
| GR 1 LDP | GR 1 LDP ES | 1 |
| GR 2 LDP | GR 2 LDP ES | 2 |
| GR 3 LDP | GR 3 LDP ES | 3 |
| GR 4 LDP | GR 4 LDP ES | 4 |
| GR 5 LDP | GR 5 LDP ES | 5 |
| GR 6 LDP | GR 6 LDP ES | 6 |
| Innensechskantschraube DIN 912/ISO 4762 (Verwendung ohne Deckplatte) | | |
| 912-M6x20 | --- | 0 |
| 912-M6x20 | 912-M6x20 ES | 1 |
| 912-M6x25 | 912-M6x25 ES | 2 |
| 912-M6x30 | 912-M6x30 ES | 3 |
| 912-M6x35 | 912-M6x35 ES | 4 |
| 912-M6x50 | 912-M6x50 ES | 5 |
| 912-M6x60 | 912-M6x60 ES | 6 |
| Sechskantschraube DIN 931/ISO 4014 (Verwendung mit Deckplatte) | | |
| 931-M6x30 | --- | 0 |
| 931-M6x30 | 931-M6x30 ES | 1 |
| 931-M6x35 | 931-M6x35 ES | 2 |
| 931-M6x40 | 931-M6x40 ES | 3 |
| 931-M6x45 | 931-M6x45 ES | 4 |
| 931-M6x60 | 931-M6x60 ES | 5 |
| 931-M6x70 | 931-M6x70 ES | 6 |
| Aufbauschraube mit Sicherungsblech (je Klemmbackenpaar werden 2 Stück benötigt*) | | |
| GR 0 LABS | --- | 0 |
| GR 1 LABS | --- | 1 |
| GR 2 LABS | --- | 2 |
| GR 3 LABS | --- | 3 |
| GR 4 LABS | --- | 4 |
| GR 5 LABS | --- | 5 |
| GR 6 LABS | --- | 6 |

* für Baugröße 0 wird 1 Stück benötigt

HYDAC



3. Abmessungen



| Typ | Edelstahl | für Baugröße | e | L |
|------|-----------|--------------|------|------|
| GR 1 | LDP ES | 1 | 20,0 | 34,0 |
| GR 2 | LDP ES | 2 | 26,0 | 40,0 |
| GR 3 | LDP ES | 3 | 33,0 | 48,0 |
| GR 4 | LDP ES | 4 | 40,0 | 57,0 |
| GR 5 | LDP ES | 5 | 52,0 | 70,0 |
| GR 6 | LDP ES | 6 | 66,0 | 86,0 |