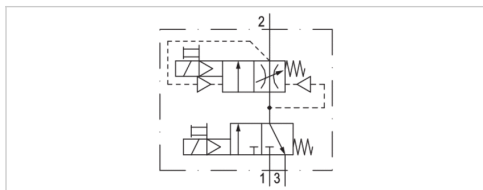



Befüllinheit, elektrisch betätigt, Serie AS3-SSU

- Befüllzeit und Umschaltdruck einstellbar
- G 1/2
- Rohranschluss
- Elektrischer Anschluss: Stecker, M12x1
- ATEX optional



Bestandteile	3/2-Wegeventil, elektrisch betätigt, Befüllventil mit elektr. Vorrangschaltung
Bauart	Sitzventil, verblockbar
Nenndurchfluss	3500 l/min
Nenndurchfluss 1 ▶ 2	3500 l/min
Nenndurchfluss 2 ▶ 3	3200 l/min
Betriebsdruck min./max.	2,5 ... 10 bar
Medium	Druckluft, neutrale Gase
Mediumtemperatur min./max.	-10 ... 50 °C
Umgebungstemperatur min./max.	-10 ... 50 °C
Vorsteuerung	intern
Dichtprinzip	weich dichtend
Max. Partikelgröße	25 µm
Schutzklasse nach DIN EN 61140, mit Stecker	IP65
Einschaltdauer	100 %
Gewicht	0,924 kg

Technische Daten

Materialnummer	Druckluftanschluss Eingang	Druckluftanschluss Ausgang	Betriebsspannung	Leistungsaufnahme
			DC	DC
R412007395		G 1/2	24 V	2 W

Materialnummer	Elektrischer Anschluss	Ausstattung Basisventil
	Vorsteuerventil	
R412007395	Stecker, M12x1	Basisventil mit Vorsteuerventil

Nenndurchfluss Qn bei Sekundärdruck p₂ = 6 bar und Δp = 1 bar

Technische Informationen

Der Drucktaupunkt muss mindestens 15 °C unter der Umgebungs- und Mediumtemperatur liegen und darf max. 3 °C betragen. Baut den Druck in Pneumatikanlagen langsam auf, d.h. schlagartiger Druckaufbau bei Wiederinbetriebnahme nach Netzdruckausfall bzw. NOT-AUS Schaltung wird verhindert. Dadurch keine gefährlichen, ruckartigen Zylinderbewegungen.

Durch Betätigung der elektrischen Vorrangschaltung wird der langsame Druckaufbau unterbrochen und der Druck p₁ sofort durchgeschaltet.

Befüllventile bzw. Befülleneinheiten nicht vor offenen Verbrauchern, wie beispielsweise Düsen, Luftschranken, Luftvorhänge, etc. platzieren, da diese das Durchschalten der Komponenten verhindern können.

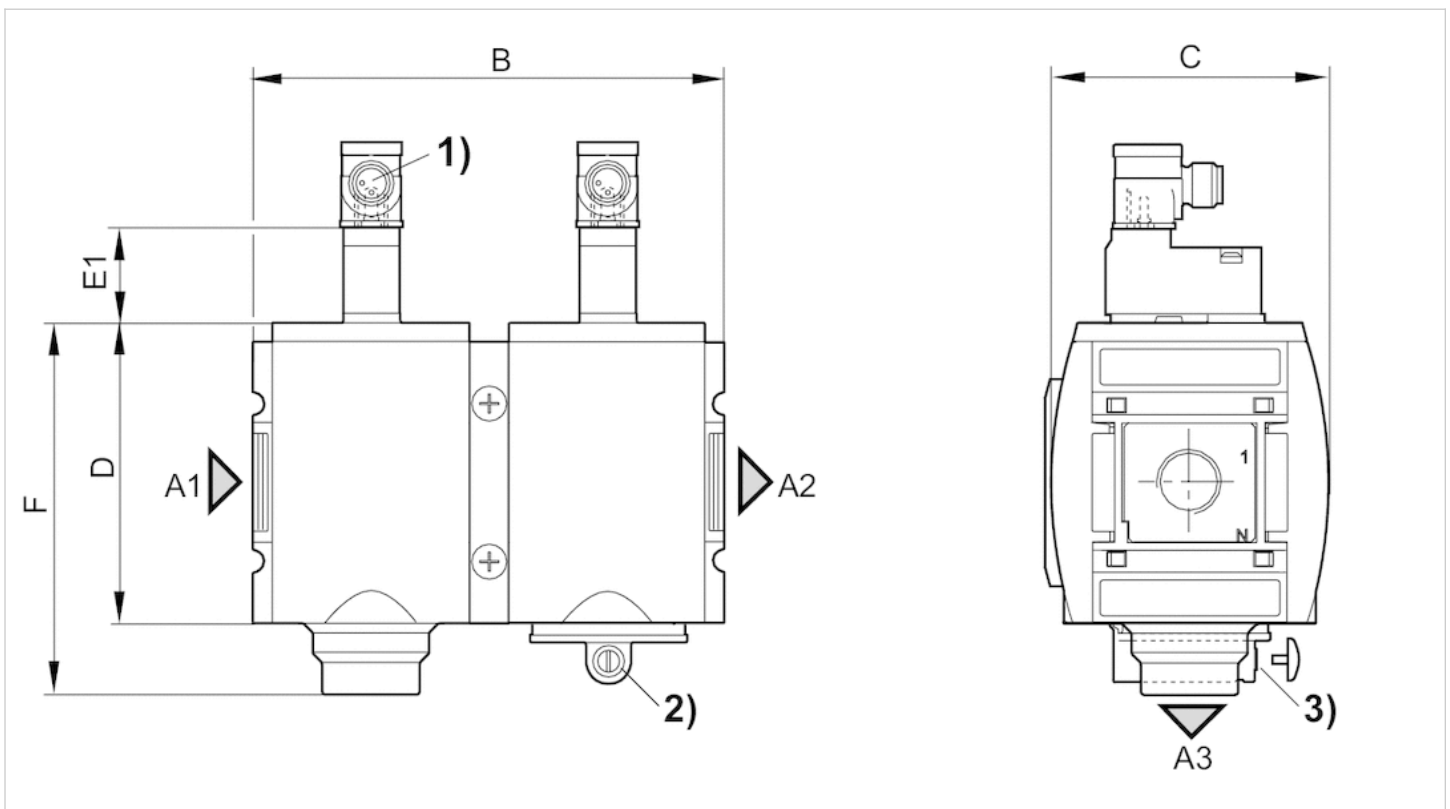
Die Änderung der Durchflussrichtung (von Luftspeisung links auf Luftspeisung rechts) erfolgt durch einen um 180° in der vertikalen Achse gedrehten Einbau. Weitere Details entnehmen Sie bitte der Bedienungsanleitung.

Technische Informationen

Werkstoff	
Gehäuse	Polyamid
Frontplatte	Acrylnitril-Butadien-Styrol
Dichtungen	Acrylnitril-Butadien-Kautschuk
Gewindebuchse	Zink-Druckguss

Abmessungen

Abmessungen mit Vorsteuerventil Serie DO16



A1 = Eingang

A2 = Ausgang

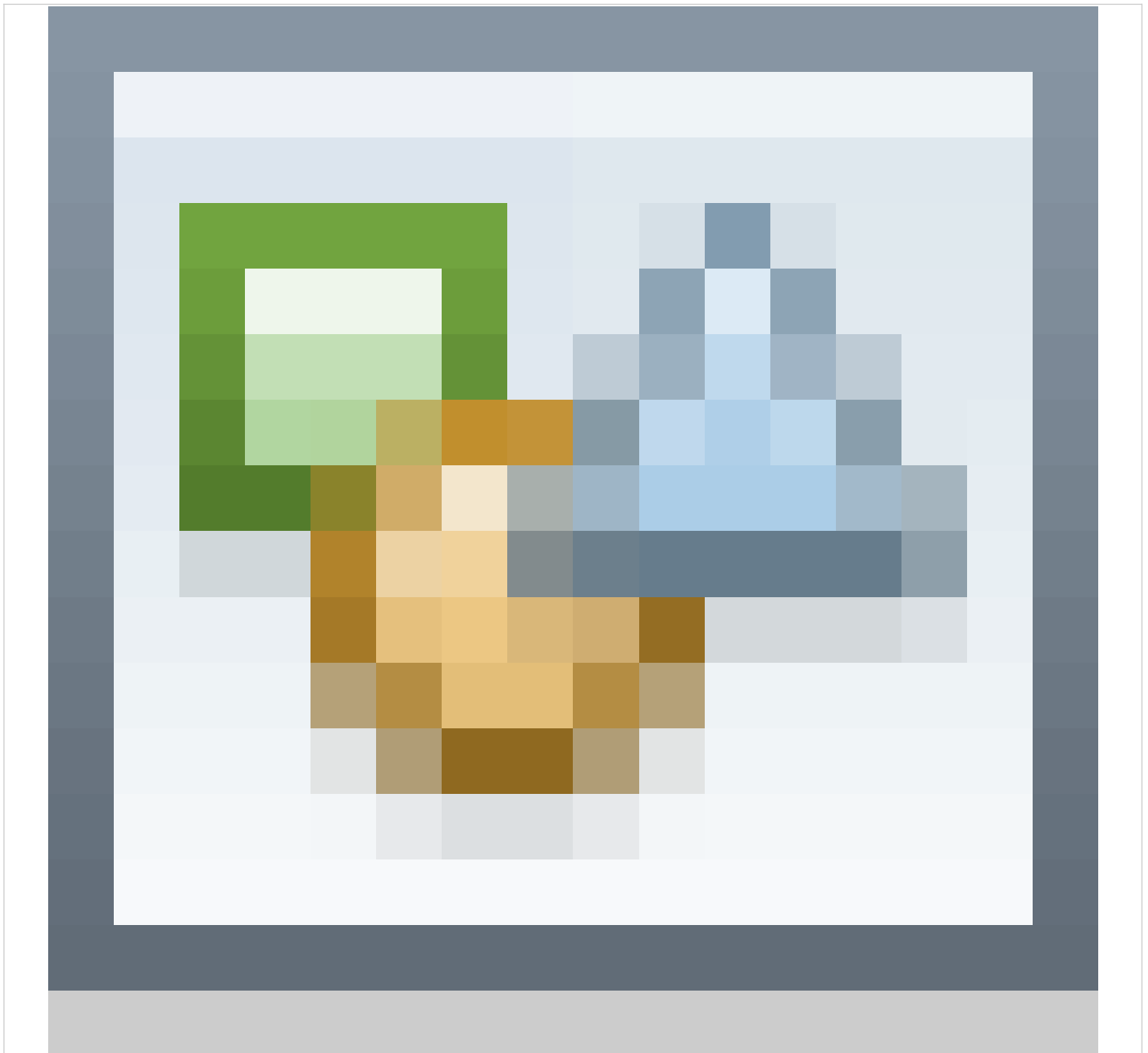
A3 = Entlüftungsanschluss 1) Elektr. Anschluss: Leitungsdose M12x12) Stellschraube für Befüllzeit 3) Verstellschutz für Stellschraube

Abmessungen in mm

A1	A2	A3	B	C	D	E1	F
G 1/2	G 1/2	G 1/2	125.75	74	80	39	99

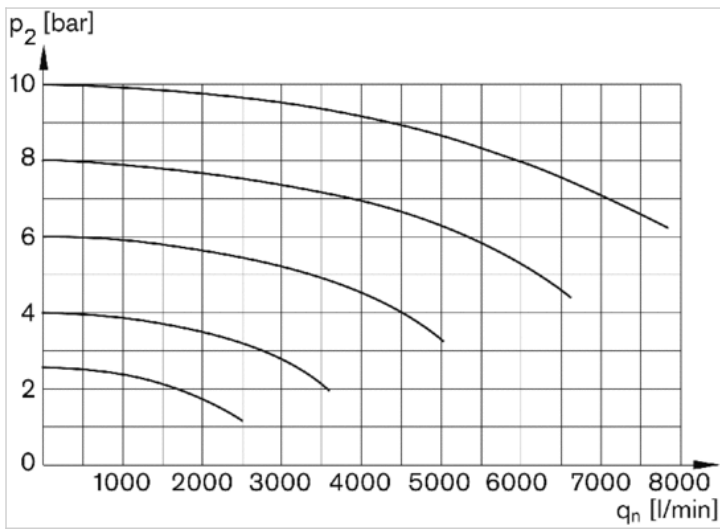
Diagramme

Sekundärdruckverlauf bei Befüllung



p1 = Betriebsdruck
p2 = Sekundärdruck = Befüllzeit, über Stellschraube (Drossel) einstellbar
Umschaltdruck über elektrisches Signal individuell einstellbar
1) Schaltpunkt: Befüllzeit und Umschaltdruck einstellbar

Durchflusscharakteristik

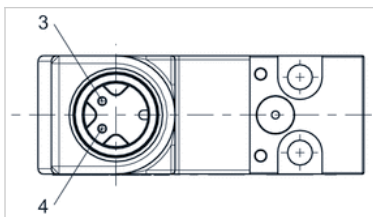


p_2 = Sekundärdruck

q_n = Nenndurchfluss

Pin-Belegung

Pin-Belegung M12x1



3: +/- 4: +/-