

5/2- und 5/3-Wege Magnetventile M5



Ventilbreite: 15 mm
Weitere Maße finden Sie in den Artikeldetails in unserem **eShop!**



Diese Ventile werden grundsätzlich mit Spule und Stecker ausgeliefert!

5/2-Wege Magnetventile M5

Baureihe SF1000

Werkstoffe: Körper und Schieber: Aluminium, Dichtungen: NBR, Pilot: Polyamid (glasfaserverstärkt)
Temperaturbereich: -10°C bis max. +60°C
Medien: geölte und ungeölte, gefilterte Druckluft
Schaltzeit (bei 5 bar): <25 ms
Steuerspannungen: Standard: 24V=, 230V AC
Spannungstoleranz: ±10%
Leistungsaufnahme: Gleichstrom: 2,5 W, Wechselstrom: 3,5 VA (60 Hz)
Schutzart (VDE 0470/EN 60529): IP 65, (IP 50 mit 2-Pol-Stecker)
Optional: Steuerspannungen 12V= -D2, 24V AC -A4, 115V AC -A1

Typ	Funktion	Gewinde	Betriebsdruck	Durchfluss	Symbol
mit DIN-Stecker (Größe 0)					
SF1101 IPSC-**	Federrückstellung	M 5	1,5 - 10 bar	190 l/min.	
SF1200 IPSC-**	Impulsventil	M 5	1,5 - 10 bar	190 l/min.	
2-Pol-Stecker, mit LED und Schutzbeschaltung, 24V=, inkl. 600 mm Kabel					
SF1101 IPSM-D4	Federrückstellung	M 5	1,5 - 10 bar	190 l/min.	
SF1200 IPSM-D4	Impulsventil	M 5	1,5 - 10 bar	190 l/min.	

Bestellbeispiel: SF1101 IPSC- **

Standardtyp

Verfügbare Spannungsvarianten*:	
24V=	-D4
230V AC	-A2
12V=	-D2
24V AC	-A4
115V AC	-A1

* nur DIN-Stecker

5/3-Wege Magnetventile M5

Baureihe SF1000

Werkstoffe: Körper und Schieber: Aluminium, Dichtungen: NBR, Pilot: Polyamid (glasfaserverstärkt)
Temperaturbereich: -10°C bis max. +60°C
Medien: geölte und ungeölte, gefilterte Druckluft
Schaltzeit (bei 5 bar): <35 ms
Steuerspannungen: Standard: 24V=, 230V AC
Spannungstoleranz: ±10%
Leistungsaufnahme: Gleichstrom: 2,5 W, Wechselstrom: 3,5 VA (60 Hz)
Schutzart (VDE 0470/EN 60529): IP 65, (IP 50 mit 2-Pol-Stecker)
Optional: Steuerspannungen 12V= -D2, 24V AC -A4, 115V AC -A1

Typ	Mittelstellung	Gewinde	Betriebsdruck	Durchfluss	Symbol
mit DIN-Stecker (Größe 0)					
SF1303 IPSC-**	geschlossen	M5	2 - 10 bar	170 l/min.	
SF1403 IPSC-**	entlüftet	M5	2 - 10 bar	170 l/min.	
SF1503 IPSC-**	belüftet	M5	2 - 10 bar	170 l/min.	
2-Pol-Stecker, mit LED und Schutzbeschaltung, 24V=, inkl. 600 mm Kabel					
SF1303 IPSM-D4	geschlossen	M5	2 - 10 bar	170 l/min.	
SF1403 IPSM-D4	entlüftet	M5	2 - 10 bar	170 l/min.	
SF1503 IPSM-D4	belüftet	M5	2 - 10 bar	170 l/min.	

Bestellbeispiel: SF1303 IPSC- **

Standardtyp

Verfügbare Spannungsvarianten*:	
24V=	-D4
230V AC	-A2
12V=	-D2
24V AC	-A4
115V AC	-A1

* nur DIN-Stecker



Diese Ventile werden grundsätzlich mit Spule und Stecker ausgeliefert!

Mehrfachanschlussplatten

für Baureihe SF1000

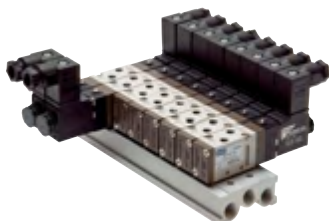
Werkstoffe: Körper: Aluminium, Dichtungen: NBR
Lieferumfang: Grundkörper mit Schrauben und Dichtungen (Ventile bitte separat bestellen)
Anschlussgewinde: P=1/8", R=1/8", S=1/8"

Typ	Beschreibung
MF1500-**	Mehrfachanschlussplatte (PRS) für 5/2- und 5/3-Wege Ventile der Baureihe SF1000
MF1500-BLK	Blindplatte zum Verschließen von nicht benötigten Anschlussplätzen (inkl. Schrauben und Dichtung)
MF1500-REP	Ersatzdichtungen und Ersatzschrauben für Ventilmontage

Bestellbeispiel: MF1500- **

Standardtyp

Anzahl der gewünschten Stationen:	
2 Stationen	-2
4 Stationen	-4
6 Stationen	-6
8 Stationen	-8
10 Stationen	-10



Alle Angaben verstehen sich als unverbindliche Richtwerte! Für nicht schriftlich bestätigte Datenauswahl übernehmen wir keine Haftung. Druckangaben beziehen sich, soweit nicht anders angegeben, auf Flüssigkeiten der Gruppe II bei +20°C.