

## Schwenkzapfenbefestigung, vorne oder hinten, Serie MT5, MT6

- für Serie CCI, KPZ, CCL-IC/-IS, CCI, KPZ, KPZ, CCI, CVI, CCL-IC/-IS, ICL, PRA/TRB, CVI, ICL, CCL-IS, PRA, TRB, ITS

- geeigneter Kolben-Ø 20, 25, 32, 40, 50, 63, 80, 100, 125, 160, 200, 250 mm



Gewicht  
null

Siehe Tabelle unten

Das ausgelieferte Produkt kann von der Abbildung abweichen.

### Technische Daten

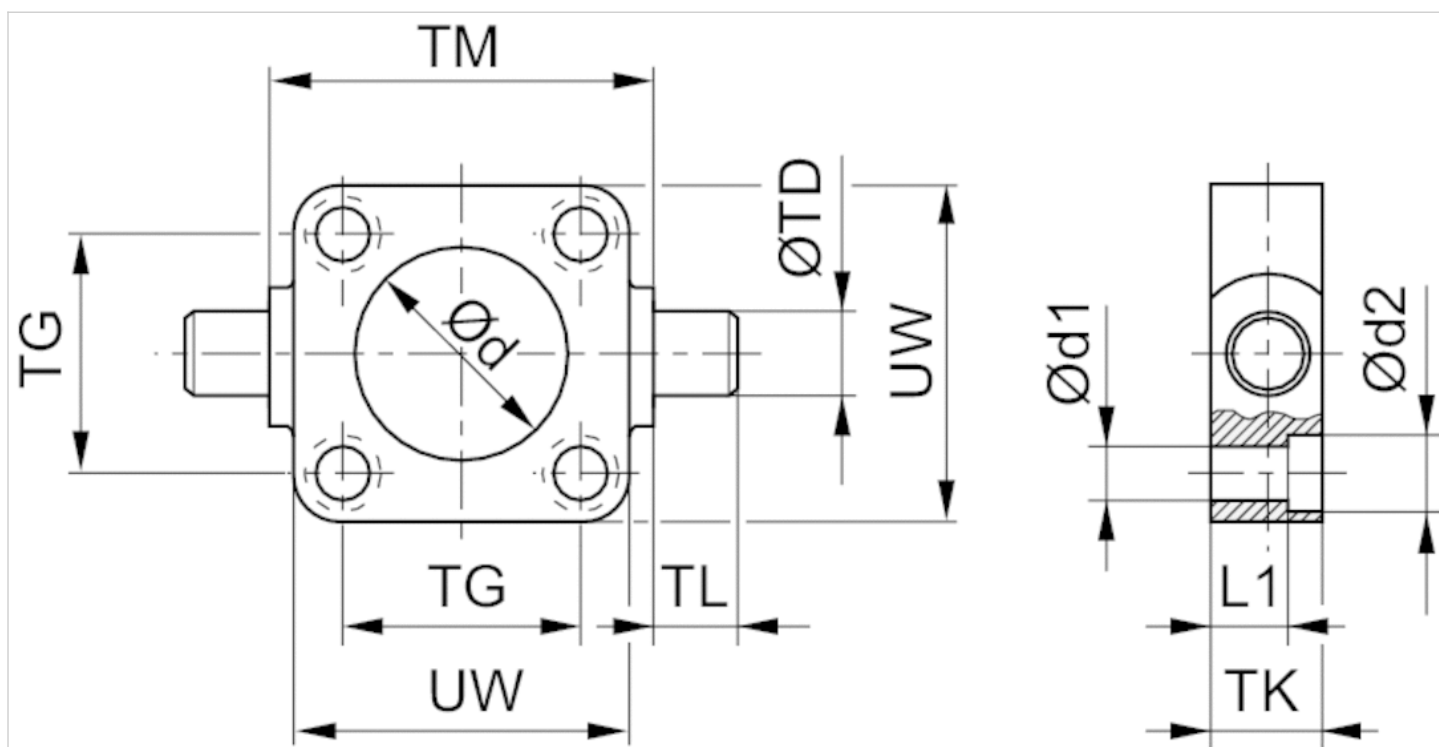
Materialnummer	Kolben-Ø	Für Serie	Gewicht	
1825805360	20 mm	CCI, KPZ, CCL-IC/-IS	0,104 kg	1)
1825805361	25 mm	CCI, KPZ	0,122 kg	1)
1825805362	32 mm	KPZ	0,128 kg	-
1827001609	32 mm	CCI, CVI, CCL-IC/-IS, ICL, PRA/TRB	-	1)
1825805363	40 mm	KPZ	0,308 kg	-
1827001610	40 mm	CCI, CVI, CCL-IC/-IS, ICL, PRA/TRB	-	1)
1825805364	50 mm	KPZ	0,37 kg	-
1827001611	50 mm	CCI, CVI, CCL-IC/-IS, ICL, PRA/TRB	-	1)
1825805365	63 mm	KPZ	0,69 kg	-
1827002046	63 mm	CCI, CVI, CCL-IC/-IS, ICL, PRA/TRB	-	1)
1825805366	80 mm	KPZ	0,894 kg	-
1827001613	80 mm	CCI, CVI, CCL-IC/-IS, ICL, PRA/TRB	-	1)
1825805367	100 mm	KPZ	1,584 kg	-
1827001614	100 mm	CCI, CVI, CCL-IC/-IS, ICL, PRA/TRB	-	1)
1827001615	125 mm	CVI, ICL, CCL-IS, PRA, TRB	-	1)
1827001616	160 mm	ITS	-	1)
1827001617	200 mm	ITS	-	1)
1827001618	250 mm	ITS	-	1)
1827009929	25 mm	-	-	1)

1) Lieferumfang: Schwenkzapfenbefestigung inkl. Befestigungsschrauben

## Technische Informationen

Werkstoff	
Werkstoff	Gusseisen mit Kugelgraphit
	verzinkt
Schrauben	Stahl
	verzinkt

## Abmessungen



## Abmessungen

Materialnummer	Kolben-Ø	Ø d H11	Ø d1	Ø d2	L1	TD e9	TG ±0,2	TK	TL h14	TM h14	UW
1825805360	20 mm	18	5.5	10	8	12	22	14	12	38	35
1825805361	25 mm	22	5.5	10	8	12	26	14	12	42	39
1825805362	32 mm	32	6.6	10.5	7	12	32	14	12	52	46
1827001609	32 mm	30	6.6	11	7.5	12	32.5	16	12	50	48
1825805363	40 mm	46	6.6	11	12	16	42	19	16	63	59
1827001610	40 mm	35	6.6	11	7.5	16	38	20	16	63	56
1825805364	50 mm	53	9	14	10	16	50	19	16	75	69
1827001611	50 mm	40	9	15	10	16	46.5	24	16	75	65
1825805365	63 mm	69	9	15	15	20	62	24	20	90	84
1827002046	63 mm	45	9	15	10	20	56.5	24	20	90	75
1825805366	80 mm	87	11	18	13	20	82	24	20	110	102
1827001613	80 mm	45	11	18	16	20	72	28	20	110	100

Materialnummer	Kolben-Ø	Ø d H11	Ø d1	Ø d2	L1	TD e9	TG ±0,2	TK	TL h14	TM h14	UW
1825805367	100 mm	107	11	18	18	25	103	29	25	132	125
1827001614	100 mm	55	11	18	25.5	25	89	38	25	132	120
1827001615	125 mm	60	14	20	34	25	110	46	25	160	145
1827001616	160 mm	65	18	26	38	32	140	50	32	200	184
1827001617	200 mm	75	18	26	40	32	175	60	32	250	224
1827001618	250 mm	90	22	33	57	40	220	70	40	320	286