

Stahl- & Edelstahl-Schneidringverschraubungen ISO 8434-1

Gerade Einschraubverschraubungen mit Elastomerdichtung (G-Gewinde)

Typ Stahl verzinkt	Typ 1.4571	Typ Klemmring 1.4571 (NC)	Rohr Ø außen	Einschraub- gewinde
schwere Baureihe				
GE 20 SR ED	GE 20 SR ES ED	GE 20 SR NC ED	20 S	G 3/4"
GE 20 SR 1/2 ED	GE 20 SR 1/2 ES ED	GE 20 SR 1/2 NC ED	20 S	G 1/2"
GE 20 SR 1 ED	GE 20 SR 1 ES ED	GE 20 SR 1 NC ED	20 S	G 1"
---	GE 20 SR 1 1/4 ES ED	GE 20 SR 1 1/4 NC ED	20 S	G 1 1/4"
---	GE 20 SR 1 1/2 ES ED	GE 20 SR 1 1/2 NC ED	20 S	G 1 1/2"
GE 25 SR ED	GE 25 SR ES ED	GE 25 SR NC ED	25 S	G 1"
---	GE 25 SR 1/2 ES ED	GE 25 SR 1/2 NC ED	25 S	G 1/2"
GE 25 SR 3/4 ED	GE 25 SR 3/4 ES ED	GE 25 SR 3/4 NC ED	25 S	G 3/4"
---	GE 25 SR 1 1/4 ES ED	GE 25 SR 1 1/4 NC ED	25 S	G 1 1/4"
---	GE 25 SR 1 1/2 ES ED	GE 25 SR 1 1/2 NC ED	25 S	G 1 1/2"
GE 30 SR ED	GE 30 SR ES ED	---	30 S	G 1 1/4"
GE 30 SR 1 ED	GE 30 SR 1 ES ED	---	30 S	G 1"
---	GE 30 SR 1 1/2 ES ED	---	30 S	G 1 1/2"
GE 38 SR ED	GE 38 SR ES ED	---	38 S	G 1 1/2"
GE 38 SR 1 1/4 ED	GE 38 SR 1 1/4 ES ED	---	38 S	G 1 1/4"

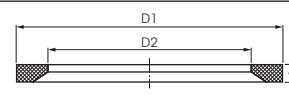
Fortsetzung
von Vorseite



Wünschen Sie eine Verschraubung ohne Mutter und Schneidring, dann setzen Sie bitte ein „X“ vor die Bestellnummer.

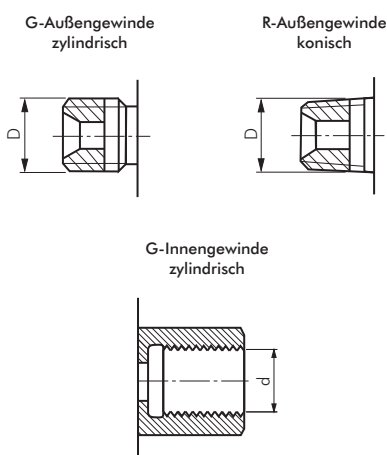
Profildichtringe aus NBR/FKM für Schneidringverschraubungen (G-Gewinde)

Typ NBR (-35°C bis max. +100°C)	Typ FKM (-15°C bis max. +200°C)	für Gewinde	D1	D2	s
DR 18 ED NBR	DR 18 ED V	G 1/8"	11,9	8,4	1,0
DR 14 ED NBR	DR 14 ED V	G 1/4"	16,5	11,6	1,5
DR 38 ED NBR	DR 38 ED V	G 3/8"	18,9	14,7	1,5
DR 12 ED NBR	DR 12 ED V	G 1/2"	23,9	18,5	1,5
DR 34 ED NBR	DR 34 ED V	G 3/4"	29,2	23,9	1,5
DR 10 ED NBR	DR 10 ED V	G 1"	35,7	29,7	2,0
DR 114 ED NBR	DR 114 ED V	G 1 1/4"	45,8	38,8	2,0
DR 112 ED NBR	DR 112 ED V	G 1 1/2"	50,7	44,7	2,0



Anschlüsse mit G-Gewinde/R-Gewinde

Nennmaß	Gangzahl auf 1 Zoll	D	d
G 1/8"	28	9,7	8,6
G 1/4"	19	13,2	11,5
G 3/8"	19	16,7	15,0
G 1/2"	14	21,0	18,6
G 5/8"	14	22,9	20,6
G 3/4"	14	26,4	24,1
G 1"	11	33,3	30,3
G 1 1/4"	11	41,9	39,0
G 1 1/2"	11	47,8	44,9
G 2"	11	59,6	56,7
G 2 1/2"	11	75,2	72,2
G 3"	11	87,9	84,9
G 4"	11	113,0	110,1
G 5"	11	138,4	135,4
G 6"	11	163,8	160,9



Weitere Gewindetabellen finden Sie auf Seite 1051.