

Flanschbefestigung, Serie MF8

- Zylinderbefestigung nach ISO 6432

- geeigneter Kolben-Ø 8, 10, 12, 16, 20, 25 mm



Normen

ISO 6432

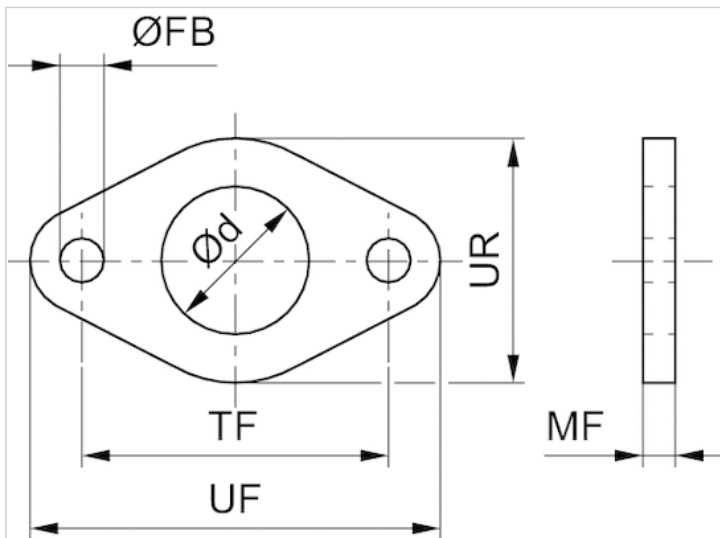
Technische Daten

Materialnummer	Kolben-Ø	Werkstoff
1821036012	8, 10 mm	Stahl
1821036011	12, 16 mm	Stahl
1821036010	20, 25 mm	Stahl
3322010000	8, 10 mm	Nichtrostender Stahl
3322016000	12, 16 mm	Nichtrostender Stahl
3322020000	20, 25 mm	Nichtrostender Stahl

Technische Informationen

Werkstoff	
Werkstoff	Stahl, Nichtrostender Stahl
	verzinkt

Abmessungen



Abmessungen

Materialnummer	Kolben-Ø	Ø d	Ø FB	MF	TFjs14	UF	UR
1821036012	8, 10 mm	12	4.5	3	30	40	25
1821036011	12, 16 mm	16	5.5	4	40	52	30
1821036010	20, 25 mm	22	6.6	5	50	66	40
3322010000	8, 10 mm	12	4.5	3	30	40	22
3322016000	12, 16 mm	16	5.5	4	40	52	30
3322020000	20, 25 mm	22	6.6	5	50	66	40