

## OKS® Pasten

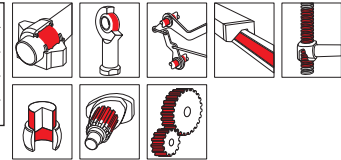
### OKS 200 - MoS<sub>2</sub> Montagepaste

**Temperaturbereich:** -35°C bis max. +450°C

**Einsatzgebiet:** Montagepaste zum Auf- und Einpressen von Rädern, Wellen, Bandagen oder Lagern unter Vermeidung von Fresserscheinungen. Gleitgrundierung von Bewegungsgewinden (z.B. Gewindespindeln), Supporten, Führungen und Gleitbahnen zur Vermeidung von Ruckgleiten (Stick-Slip-Effekt). Einlaufschmierung von hochbelasteten Gleitflächen, z.B. Gleitlagern, Zahnradern, Kurbelwellen mit Erzeugung von Notlaufeigenschaften.

**Eigenschaften:** Hohe Wirksamkeit durch die starke Affinität des MoS<sub>2</sub> zu Metallen. Niedrigste Reibung bei höchster Belastbarkeit, beständig gegen Wasser, Öle, Fette, Chemikalien oder Hydraulikmedien.

Typ	Gebinde
OKS 200-40ML	40 ml Tube
OKS 200-250G	250 g Dose
OKS 200-1KG	1 kg Dose
OKS 200-5KG	5 kg Hobbock



### OKS 235 - Aluminiumpaste (Anti-Seize)

**Temperaturbereich:** -40°C bis max. +1100°C.

**Einsatzgebiet:** Zur Montage von Schraub- und Bolzenverbindungen, die hohen Temperaturen und korrosiven Einflüssen ausgesetzt sind.

**Eigenschaften:** Verhindert Festbrennen und Festfrost, optimales Verhältnis von Schraubenanzugsmoment zu erreichbarer Vorspannung, vermeidet Festfressen, Schmier- und Trennpaste.

Typ	Gebinde
OKS 235-250G	250 g Pinseldose
OKS 235-1KG	1 kg Dose



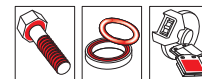
### OKS 240/241 - Antifestbrennpaste (Kupferpaste)

**Temperaturbereich:** -30°C bis max. +200°C (nach Abdampfen des enthaltenen Öls bis max. +1100°C)

**Einsatzgebiet:** Zur Montage von Schraubverbindungen, die hohen Temperaturen und korrosiven Einflüssen ausgesetzt sind.

**Eigenschaften:** Verhindert Festbrennen und Festfrost, optimales Verhältnis von Schraubenanzugsmoment zu erreichbarer Vorspannung, klassische Anti-Seize-Paste.

Typ	Gebinde
OKS 241-400ML	400 ml Spraydose
OKS 240-8ML	8 ml Tube
OKS 240-75ML	75 ml Tube
OKS 240-250G	250 g Pinseldose
OKS 240-1KG	1 kg Dose



### OKS 245 - Kupferpaste mit Hochleistungs-Korrosionsschutz

**Temperaturbereich:** -30°C bis max. +150°C (nach Abdampfen des enthaltenen Öls bis max. +1100°C)

**Einsatzgebiet:** Zur Montage von Schraubverbindungen, die hohen Temperaturen und korrosiven Einflüssen ausgesetzt sind, wie z.B. an Verbrennungsmaschinen, Rohr-, Flansch- und Armaturenverschraubungen von Heißdampfleitungen, Auspuffrohr- und Brennkammerverschraubungen, Befestigungsschrauben von Gas- und Ölbrennern, geeignet für Bremsanlagen von KFZ.

**Eigenschaften:** Zur Verhinderung von Festbrennen, Festfressen oder Festfrost von Verschraubungen bei Wassereinfluss, vollkommen wasser- und seewasserbeständig, sehr haftstark.

Typ	Gebinde
OKS 245-250ML	250 ml Pinseldose
OKS 245-1KG	1 kg Dose
OKS 245-5KG	5 kg Hobbock



### OKS 250/2501 - Weiße Allroundpaste, metallfrei

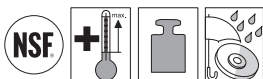
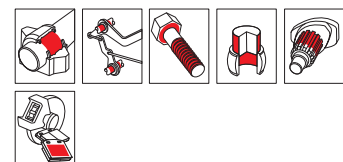
**Temperaturbereich:** -40°C bis max. +200°C (nach Abdampfen des enthaltenen Öls bis max. +1400°C)

**Einsatzgebiet:** Hochtemperaturpaste für Schrauben und Gleitflächen, die hohen Drücken und Temperaturen ausgesetzt sind.

**Eigenschaften:** Optimales Verhältnis von Schraubenanzugsmoment zu erreichbarer Vorspannung, metallfrei, sehr guter Korrosionsschutz, ideal für Edelstahlverbindungen.

**Zulassungen:** Typ OKS 250: NSF H2 (Reg. 131379).

Typ OKS	Typ Alternativ*	Gebinde
OKS 2501-400ML	---	400 ml Spraydose
OKS 250-8ML	---	8 ml Tube
OKS 250-80ML	---	80 ml Tube
OKS 250-250G	PASTE ES PP	250 g Pinseldose
OKS 250-1KG	PASTE ES	1 kg Dose



\* ähnliche Eigenschaften (Technische Daten siehe ab Seite 937 oder fordern Sie diese bei uns an.)

Alle Angaben verstehen sich als unverbindliche Richtwerte! Für nicht schriftlich bestätigte Datenauswahl übernehmen wir keine Haftung. Druckangaben beziehen sich, soweit nicht anders angegeben, auf Flüssigkeiten der Gruppe II bei +20°C.