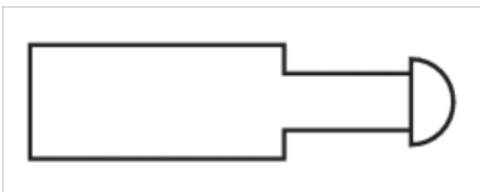


## Industriestoßdämpfer, Serie 370

- Dämpfung einstellbar
- Befestigung Kontermutter
- Befestigungsgewinde M27x2, M42x3
- 370-MA



Umgebungstemperatur min./max.	-10 ... 70 °C
Mediumtemperatur	-10 ... 70 °C
Medium	Öl
Befestigung	Kontermutter
Gewicht	Siehe Tabelle unten



### Technische Daten

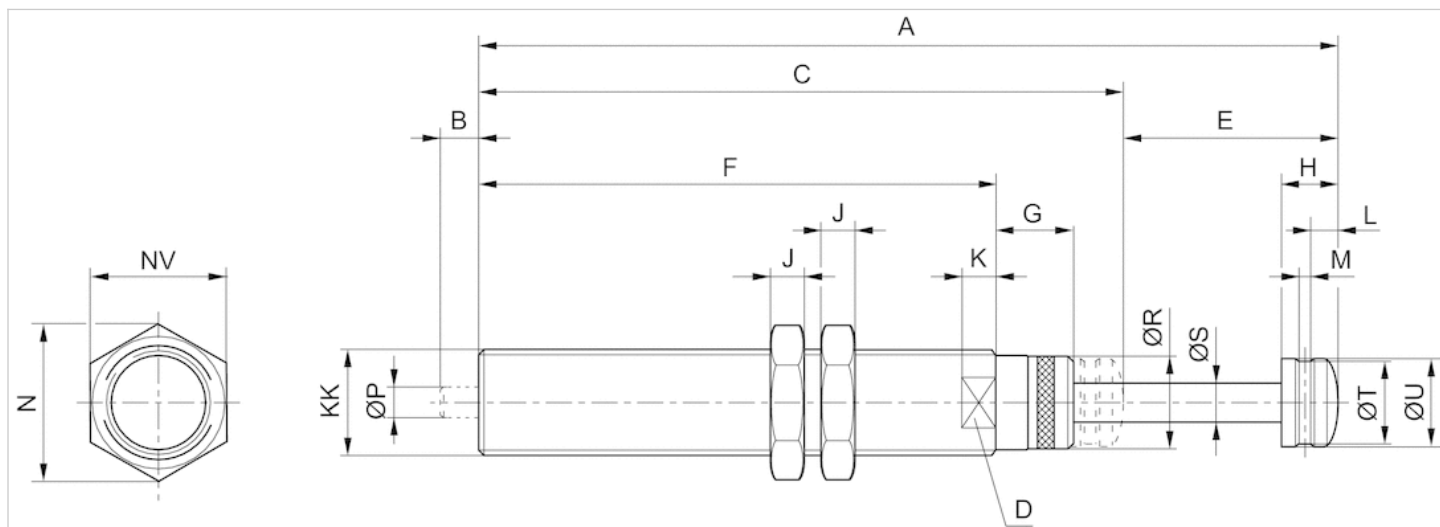
Materialnummer	Befestigungsgewinde	Hub	Energieaufnahme / Hub max.	Energieaufnahme / Stunde max.	Effektive Masse me		Gewicht
					min./max.	Rückholfederkraft min./max.	
3701202000	M27x2	25 mm	60 Nm	54000 Nm	10 ... 500 kg	25 ... 40 N	0,5 kg
3701204000	M27x2	40 mm	100 Nm	54000 Nm	15 ... 500 kg	25 ... 40 N	0,5 kg
3702005000	M42x3	50 mm	375 Nm	126000 Nm	50 ... 5000 kg	50 ... 90 N	1,85 kg
3702008000	M42x3	80 mm	600 Nm	126000 Nm	50 ... 5000 kg	50 ... 90 N	1,85 kg

Anschlaggewicht und -geschwindigkeit einstellbar, Lieferumfang: Kontermutter 2x

### Technische Informationen

Werkstoff	
Zylinderrohr	Stahl, brüniert
Kolbenstange	Stahl, hart chromatiert
Kontermutter	Stahl, brüniert
Befestigungsring	Stahl, gehärtet

## Abmessungen

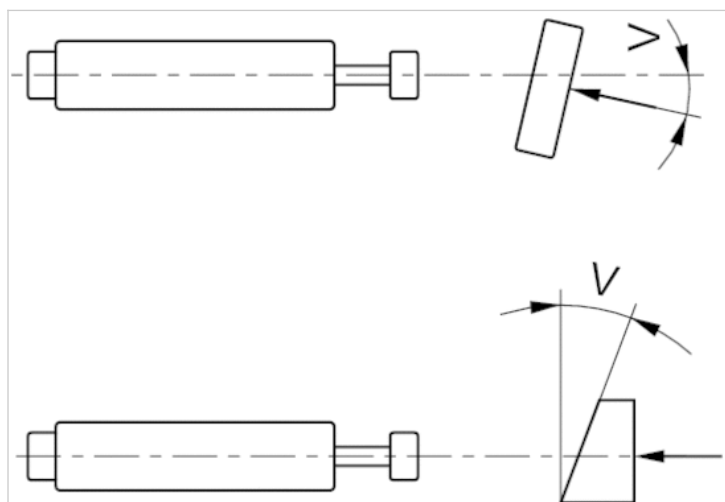


## Abmessungen

Materialnummer	Typ	KK	A	B	C	D	E	F	G	H	J	K	L	M	N	P	R	S	T	U	NV
3701202000	-	M27x2	183	6.5	158	24	25	115	27	16	8	10	7.5	5	37	6	23.5	12	22	23	32
3701204000	-	M27x2	198.5	9.5	158	24	40	115	27	16	8	10	7.5	5	37	6	23.5	12	22	23	32
3702005000	-	M42x3	297	5.5	247	39	50	197	30	20	12	13	9	6	58	8	37.5	16	34	35	50
3702008000	-	M42x3	326	5.5	247	39	80	197	30	20	12	13	9	6	58	8	37.5	16	34	35	50

## Abmessungen

### Max. Neigungswinkel zur Waagerechten



V = Neigungswinkel

## Abmessungen

Materialnummer	Typ	KK	V [°] 1)
3701202000	-	M27x2	5

Materialnummer	Typ	KK	V [°] 1)
3701204000	-	M27x2	5
3702005000	-	M42x3	5
3702008000	-	M42x3	5

1) max.