

## Normstecker für Magnetspulen

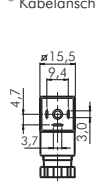
**Beschreibung:** Steckverbinder nach DIN 43650/EN 175301-803 oder Industriennorm. Magnetventile werden meist mit Industriennorm-Steckern angeschlossen.

**Spannung:** max. 250V AC / 300V DC

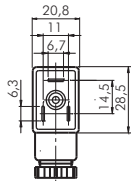
**Lieferumfang:** Stecker inkl. Schraube und Flachdichtung (Steckergröße 3: Profildichtung)

Typ schwarz	Typ grau	Steckergröße	Norm	Anzahl Kontakte + Schutzkontakt	Höhe	Kabelanschluss
<b>Standard</b>						
ST 00	---	0	Industriennorm C	2	27	PG 7
ST 01	---	1	Industriennorm B	2	31	M 16 x 1,5
ST 03	ST 03 G*	3	DIN/EN-A	2	28	M 16 x 1,5
ST 03 H	ST 03 HG	3	DIN/EN-A	2	35	M 16 x 1,5
ST 04	---	3	DIN/EN-A	3	28	M 16 x 1,5
<b>mit Brückengleichrichter, 250V AC/DC</b>						
ST 03 GL	---	3	DIN/EN-A	2	36	M 16 x 1,5
<b>Sonderbauform DIN 43650/EN 175301-803-B</b>						
ST 01 DIN B	---	1	DIN/EN-B	2	31	PG 9

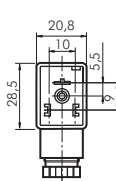
\* Kabelanschluss PG 9



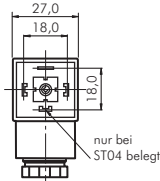
Steckergröße 0 (Industriennorm C)



Steckergröße 1 (Industriennorm B)



Steckergröße 1 (DIN/EN-B)



Steckergröße 3 (DIN/EN-A)



Größe 0



Größe 1



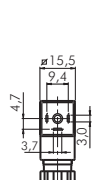
Größe 3

## Normstecker für Magnetspulen (mit Schutzbeschaltung und LED-Anzeige)

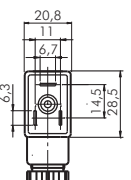
**Beschreibung:** Steckverbinder mit LED-Anzeige nach DIN 43650/EN 175301-803 oder Industriennorm. Magnetventile werden meist mit Industriennorm-Steckern angeschlossen. Die Farbe der LED ist bei Typ 24V AC/DC gelb, bei Typ 230V AC rot.

**Lieferumfang:** Stecker inkl. Schraube und Flachdichtung (Steckergröße 3: Profildichtung)

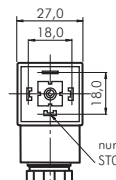
Typ 24V AC/DC	Typ 230V AC	Steckergröße	Norm	Abmessungen	Kabelanschluss
ST 00 LED 24V=	ST 00 LED 230V	0	Industriennorm C	15 x 15	PG 7
ST 01 LED 24V=	ST 01 LED 230V	1	Industriennorm B	20 x 30	M 16 x 1,5
ST 03 LED 24V=	ST 03 LED 230V	3	DIN/EN-A	27 x 27	M 16 x 1,5



Steckergröße 0 (Industriennorm C)



Steckergröße 1 (Industriennorm B)



Steckergröße 3 (DIN/EN-A)



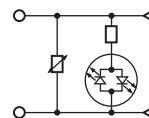
Größe 0



Größe 1



Größe 3



## Ersatzdichtung für Normstecker

**Beschreibung:** Elastomerdichtungen für Normstecker nach DIN 43650/EN 175301-803 oder Industriennorm

**⚠ Achtung:** Profildichtungen erhöhen die Steckeraußenabmessungen um ca. 2 mm. Wir empfehlen, die Einbausituation vor Verwendung zu prüfen!

Typ Flachdichtung	Typ Profildichtung	passend für Steckergröße
ST 00 DICHT F	ST 00 DICHT P	0 (Industriennorm C)
ST 01 DICHT F	ST 01 DICHT P	1 (Industriennorm B)
ST 03 DICHT F	ST 03 DICHT P	3 (DIN/EN-A)



Typ Flachdichtung (Größe 1)



Typ Profildichtung (Größe 1)

## Leuchtende Dichtungen für Normstecker

**Anwendung:** Die leuchtende Dichtung wird zwischen Normstecker und Magnetspule anstelle der üblichen Dichtung eingebaut, um den Schaltzustand des Ventils anzuzeigen. Sie ist verpolungssicher und mit einer Schutzbeschaltung mit grüner LED ausgestattet. Die LED ist gegenüber dem Schutzkontakt angeordnet.

Typ 12-24V AC/DC	Typ 230V AC/DC*	Typ 115V AC/DC	passend für Steckergröße	Abmessungen
LD ST00 24V=	LD ST00 230V	LD ST00 115V*	0 (Industriennorm C)	15,5 x 15,5 x 1,9
LD ST01 24V=	LD ST01 230V	LD ST01 115V	1 (Industriennorm B)	21,0 x 28,5 x 2,1
LD ST03 24V=	LD ST03 230V	LD ST03 115V	3 (DIN/EN-A)	27,5 x 27,5 x 2,0

\* ohne Schutzbeschaltung



Größe 0



Größe 1



Größe 3