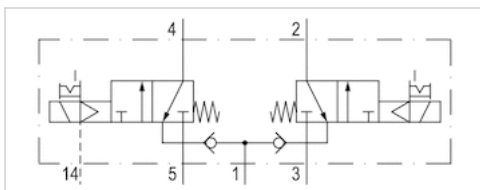







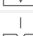
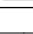
## 2x3/2-Wegeventil, Serie 581, Größe 1

- ISO 5599-1
- ISO 1
- Qn = 950 l/min
- Plattenanschluss
- Vorsteuerventilbreite 22 mm
- Druckluftanschluss Ausgang Grundplatte ISO 5599-1
- Elektrischer Anschluss Stecker, Form B Industrie
- Handhilfsbetätigung rastend



Bauart	Schieberventil
Vorsteuerung	extern
Dichtprinzip	weich dichtend
Verblockungsprinzip	Grundplattenprinzip 1-fach
Anschlussart	Plattenanschluss
Normen	ISO 5599-1, ISO 1
Betriebsdruck min./max.	0 ... 8 bar
Steuerdruck min./max.	3,5 ... 8 bar
Umgebungstemperatur min./max.	-15 ... 50 °C
Mediumtemperatur min./max.	-15 ... 50 °C
Medium	Druckluft
Max. Partikelgröße	50 µm
Ölgehalt der Druckluft	0 ... 5 mg/m <sup>3</sup>
Nenndurchfluss Qn	950 l/min
Schutzart, mit Anschluss	IP65
Einschaltdauer	100 %
typ. Einschaltzeit	12 ms
typ. Ausschaltzeit	22 ms
Befestigungsschraube	mit Innensechskant
Anzugsmoment der Befestigungsschraube	2 Nm
Gewicht	0,3 kg

### Technische Daten

Materialnummer		HHB	Betriebsspannung DC	Betriebsspannung AC 50 Hz	Betriebsspannung AC 60 Hz	Spannungstoleranz DC
R402003714	NC/NC		12 V	-	-	-10% / +10%
R402003711	NC/NC		-	24 V	-	-
R402003710	NC/NC		24 V	-	-	-10% / +10%
R402003715	NC/NC		48 V	-	-	-10% / +10%
R402003712	NC/NC		-	-	110 V	-
R402003713	NC/NC		-	230 V	-	-
R402003709	NC/NC		-	-	-	-

Materialnummer	Spannungstoleranz AC 50 Hz	Spannungstoleranz AC 60 Hz	Leistungsaufnahme DC	Halteleistung AC 50 Hz	Halteleistung AC 60 Hz	Einschaltleistung AC 50 Hz
R402003714	-	-	5 W	-	-	-
R402003711	-10% / +10%	-	-	8 VA	-	10 VA

Materialnummer	Spannungstoleranz AC 50 Hz	Spannungstoleranz AC 60 Hz	Leistungsaufnahme DC	Halteleistung AC 50 Hz	Halteleistung AC 60 Hz	Einschaltleistung AC 50 Hz
R402003710	-	-	5 W	-	-	-
R402003715	-	-	5 W	-	-	-
R402003712	-	-10% / +10%	-	-	8 VA	-
R402003713	-10% / +10%	-	-	8 VA	-	10 VA
R402003709	-	-	-	-	-	-

Materialnummer	Einschaltleistung AC 60 Hz	Durchflussleitwert C-Wert	Elektrischer Anschluss Vorsteuerventil	Ausstattung Basisventil
R402003714	-	3,2 l/(s*bar)	Stecker, Form B Industrie	-
R402003711	-	3,2 l/(s*bar)	Stecker, Form B Industrie	-
R402003710	-	3,2 l/(s*bar)	Stecker, Form B Industrie	-
R402003715	-	3,2 l/(s*bar)	Stecker, Form B Industrie	-
R402003712	10 VA	3,2 l/(s*bar)	Stecker, Form B Industrie	-
R402003713	-	3,2 l/(s*bar)	Stecker, Form B Industrie	-
R402003709	-	3,2 l/(s*bar)	Stecker, Form B Industrie	Basisventil ohne Spule

Das Ventil muss über die Anschlüsse 3 und 5 mit Druckluft versorgt werden, Nenndurchfluss  $Q_n$  bei 6 bar und  $\Delta p = 1$  bar, HHB = Handhilfsbetätigung

## Technische Informationen

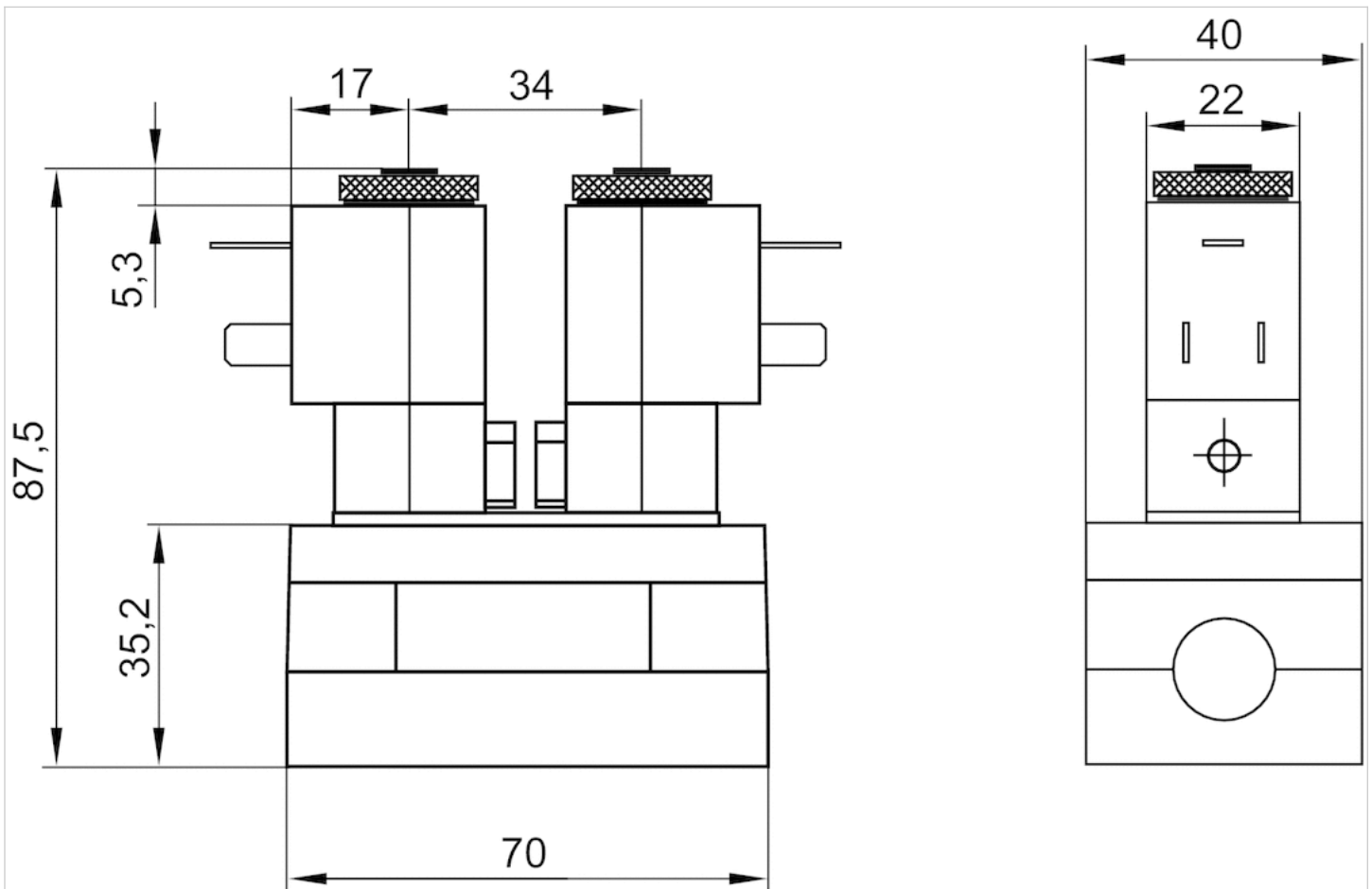
Der min. Steuerdruck darf nicht unterschritten werden, da es sonst zu Fehlschaltungen und ggf. Ventilausfall kommen kann!  
 Der Drucktaupunkt muss mindestens 15 °C unter der Umgebungs- und Mediumstemperatur liegen und darf max. 3 °C betragen.  
 Der Ölgehalt der Druckluft muss über die gesamte Lebensdauer konstant bleiben.  
 Verwenden Sie ausschließlich von AVENTICS zugelassene Öle, siehe Kapitel „Technische Informationen“.

## Technische Informationen

Gehäuse	Polyamid, glasfaserverstärkt
Dichtungen	Acrylnitril-Butadien-Kautschuk

## Abmessungen

## Abmessungen



Die Vorsteuerventile können gelöst und um 180° gedreht werden.