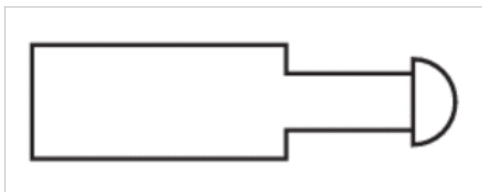


# Industriestoßdämpfer, Serie SA1-MC

- Dämpfung selbsteinstellend
- Befestigung Klemmflansch
- Befestigungsgewinde M14x1,5, M20x1,5, M25x1,5
- SA1-MC



Umgebungstemperatur min./max.	-20 ... 80 °C
Medium	Öl
Befestigung	Klemmflansch
Gewicht	Siehe Tabelle unten



## Technische Daten

Materialnummer	Befestigungsgewinde	Hub	Energieaufnahme / Hub max.	Energieaufnahme / Stunde max.	Effektive Masse me		Gewicht
					min./max.	Rückholfederkraft min./max.	
R412010313	M14x1,5	14 mm	30 Nm	50000 Nm	3,5 ... 17 kg	13 ... 23 N	0,07 kg
R412010314	M14x1,5	14 mm	30 Nm	50000 Nm	9,9 ... 76 kg	13 ... 23 N	0,07 kg
R412010315	M14x1,5	14 mm	30 Nm	50000 Nm	62 ... 252 kg	13 ... 23 N	0,07 kg
R412010316	M20x1,5	13 mm	65 Nm	52000 Nm	7,5 ... 36 kg	12 ... 23 N	0,22 kg
R412010317	M20x1,5	13 mm	65 Nm	52000 Nm	20 ... 160 kg	12 ... 23 N	0,22 kg
R412010319	M25x1,5	25 mm	220 Nm	105600 Nm	24 ... 120 kg	15 ... 31 N	0,37 kg
R412010318	M20x1,5	13 mm	65 Nm	52000 Nm	130 ... 610 kg	12 ... 23 N	0,22 kg
R412010320	M25x1,5	25 mm	220 Nm	105600 Nm	440 ... 2050 kg	15 ... 31 N	0,37 kg
R412010321	M25x1,5	25 mm	220 Nm	105600 Nm	1760 ... 10800 kg	15 ... 31 N	0,37 kg

Materialnummer	Abb.
R412010313	Fig. 1
R412010314	Fig. 1
R412010315	Fig. 1
R412010316	Fig. 2
R412010317	Fig. 2
R412010319	Fig. 2
R412010318	Fig. 2
R412010320	Fig. 2
R412010321	Fig. 2

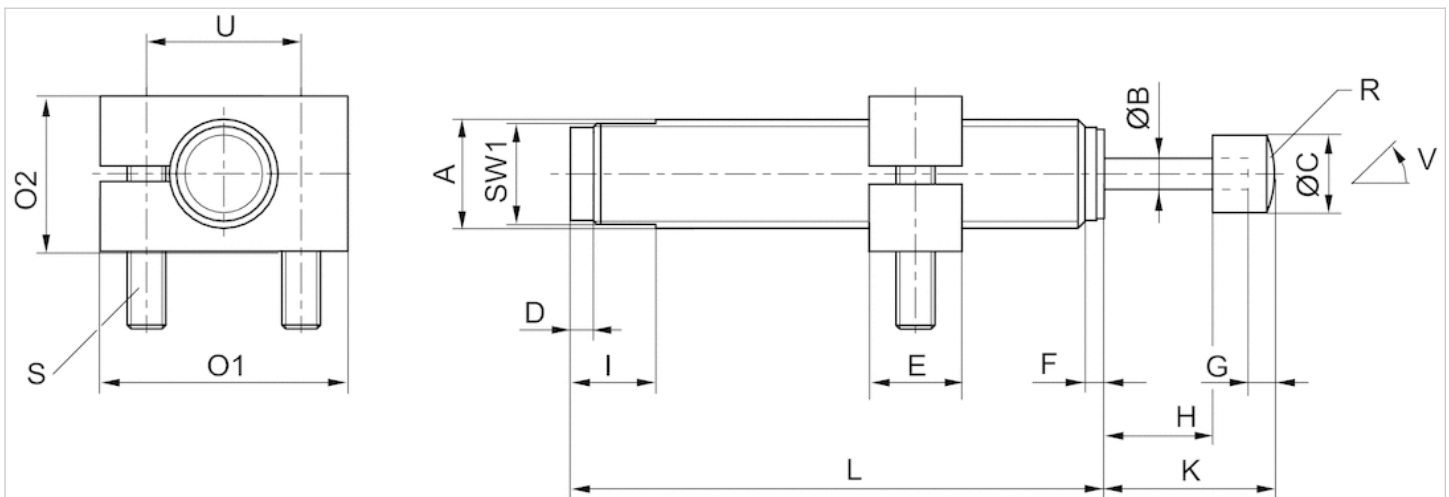
## Technische Informationen

### Werkstoff

Zylinderrohr	Stahl, salzbadnitrocarburiert
Kolbenstange	Nichtrostender Stahl, geschliffen und gehärtet
Klemmflansch	Stahl, salzbadnitrocarburiert
Befestigungsring	Polyoxymethylen
Abstreifer	Polyurethan

## Abmessungen

Fig. 1



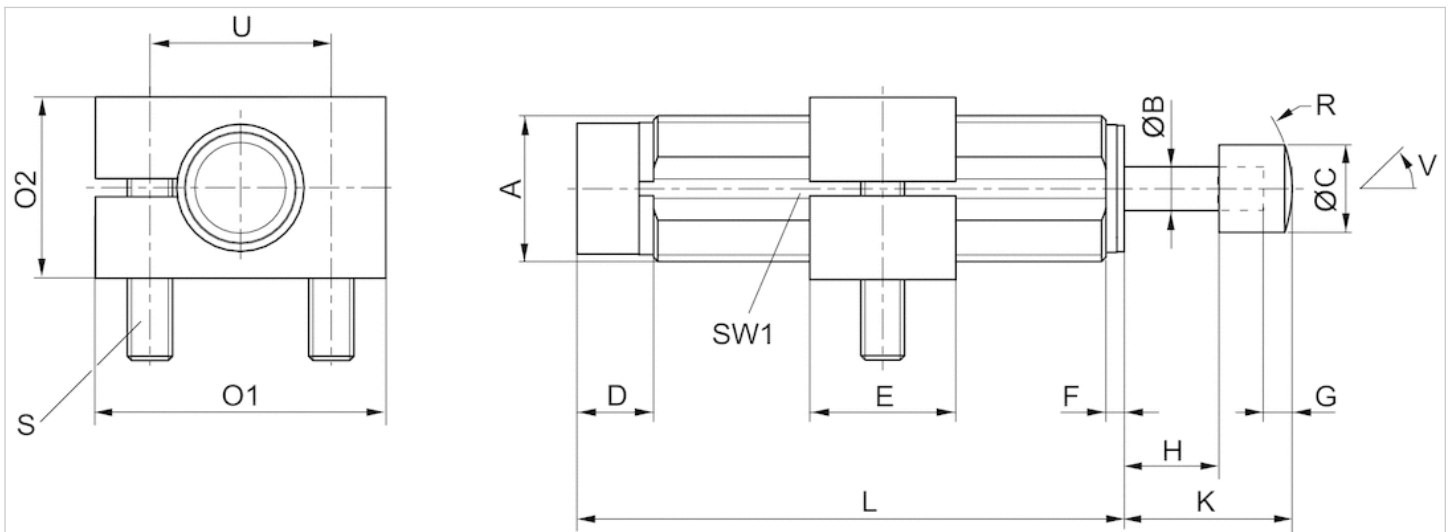
A = Befestigungsgewinde V = Neigungswinkel

## Abmessungen

Materialnummer	Typ	Befestigungsgewinde	ØB	ØC	D	E	F	G	H	I	K	L	O1	O2	R	S	SW1	U	W [°]
R412010313	-	M14x1,5	4	10	3	12	2.5	3.5	14	11	22	69	32	20	13	M5x25	13	20	4
R412010314	-	M14x1,5	4	10	3	12	2.5	3.5	14	11	22	69	32	20	13	M5x25	13	20	4
R412010315	-	M14x1,5	4	10	3	12	2.5	3.5	14	11	22	69	32	20	13	M2x25	13	20	4

## Abmessungen

Fig. 2



A = Befestigungsgewinde V = Neigungswinkel

## Abmessungen

Materialnummer	Typ	Befestigungsgewinde	ØB	ØC	D	E	F	G	H	K	L	O1	O2	R	S	SW1	U	W [°]
R412010316	-	M20x1,5	6	12	10.5	20	2.5	4	13	23	75	40	25	18.5	M6x30	18	28	4
R412010317	-	M20x1,5	6	12	10.5	20	2.5	4	13	23	75	40	25	18.5	M6x30	18	28	4
R412010319	-	M25x1,5	8	16	9.5	25	3.5	5	25	38	108	47	32	20	M6x40	23	34	2
R412010318	-	M20x1,5	6	12	10.5	20	2.5	4	13	23	75	40	25	18.5	M6x30	18	28	4
R412010320	-	M25x1,5	8	16	9.5	25	3.5	5	25	38	108	47	32	20	M6x40	23	34	2
R412010321	-	M25x1,5	8	16	9.5	25	3.5	5	25	38	108	47	32	20	M6x40	23	34	2