

Stahl- & Edelstahl-Schneidringverschraubungen ISO 8434-1

Gerade Einschraubverschraubungen (UNF-/UN-Gewinde)

Typ	Rohr Ø außen	Einschraubgewinde
Stahl verzinkt		
leichte Baureihe		
GE 8 L 7/16 UNF	8 L	UNF 7/16 -20
GE 10 L 7/16 UNF	10 L	UNF 7/16 -20
GE 12 L 3/4 UNF	12 L	UNF 3/4 -16
GE 12 L 7/8 UNF	12 L	UNF 7/8 -14
GE 12 L 9/16 UNF	12 L	UNF 9/16 -18
GE 15 L 3/4 UNF	15 L	UNF 3/4 -16
GE 15 L 7/8 UNF	15 L	UNF 7/8 -14
GE 18 L 3/4 UNF	18 L	UNF 3/4 -16
GE 18 L 7/8 UNF	18 L	UNF 7/8 -14
GE 22 L 7/8 UNF	22 L	UNF 7/8 -14
GE 22 L 1 1/16 UN	22 L	UN 1 1/16 -12
GE 22 L 1 5/16 UN	22 L	UN 1 5/16 -12
GE 28 L 1 1/16 UN	28 L	UN 1 1/16 -12
GE 28 L 1 5/16 UN	28 L	UN 1 5/16 -12
GE 35 L 1 5/8 UN	35 L	UN 1 5/8 -12
GE 42 L 1 5/8 UN	42 L	UN 1 5/8 -12
schwere Baureihe		
GE 8 S 7/16 UNF	8 S	UNF 7/16 -20
GE 10 S 9/16 UNF	10 S	UNF 9/16 -18
GE 12 S 3/4 UNF	12 S	UNF 3/4 -16
GE 12 S 9/16 UNF	12 S	UNF 9/16 -18
GE 16 S 3/4 UNF	16 S	UNF 3/4 -16
GE 16 S 7/8 UNF	16 S	UNF 7/8 -14
GE 20 S 3/4 UNF	20 S	UNF 3/4 -16
GE 20 S 7/8 UNF	20 S	UNF 7/8 -14
GE 20 S 1 1/16 UN	20 S	UN 1 1/16 -12
GE 25 S 1 1/16 UN	25 S	UN 1 1/16 -12
GE 25 S 1 5/16 UN	25 S	UN 1 5/16 -12
GE 30 S 1 5/16 UN	30 S	UN 1 5/16 -12
GE 30 S 1 5/8 UN	30 S	UN 1 5/8 -12
GE 38 S 1 5/8 UN	38 S	UN 1 5/8 -12

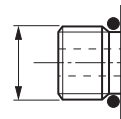
Gewinde: **UNF/UN**



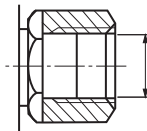
Anschlüsse mit UNF-/UN-Gewinde (SAE)

Nennmaß	Gangzahl auf 1 Zoll	Klasse	D	d	Kenngröße SAE
5/16	24	UNF	7,9	6,8	2
3/8	24	UNF	9,5	8,4	3
7/16	20	UNF	11,1	9,8	4
1/2	20	UNF	12,7	11,4	5
9/16	18	UNF	14,3	12,8	6
5/8	18	UNF	15,9	14,4	6
3/4	16	UNF	19,1	17,4	8
7/8	14	UNF	22,2	20,3	10
1 1/16	12	UN	27,0	24,8	12
1 1/8	12	UN	27,0	25,1	12
1 3/16	12	UN	30,2	28,0	14
1 5/16	12	UN	33,3	31,1	16
1 5/8	12	UN	41,3	39,0	20
1 7/8	12	UN	47,6	45,4	24
2 1/2	12	UN	63,5	61,3	32
3	12	UN	76,2	74,0	40
3 1/2	12	UN	88,9	86,7	48

UNF-/UN-Außengewinde



UNF-/UN-Innengewinde



Weitere Gewindetabellen finden Sie auf Seite 1051.



Alle Angaben verstehen sich als unverbindliche Richtwerte! Für nicht schriftlich bestätigte Datenauswahl übernehmen wir keine Haftung. Druckangaben beziehen sich, soweit nicht anders angegeben, auf Flüssigkeiten der Gruppe II bei +20°C.