

Universal-Drehdurchführung für rotierendes Innenrohr bis 3500 U/min. bis 50 bar

Verwendung: Drehdurchführung für kombinierte Zu- und Ableitung. Das Innenrohr* kann mit der zu versorgenden Trommel fest verbunden werden und rotierend die Zuführung des Mediums übernehmen. Das Standrohr wird in der Drehdurchführung in eine H7-Passung gesteckt, somit ist die drehbare Funktion gewährleistet. Diese Drehdurchführungen sind für den Einsatz von nicht verunreinigtem Wasser, Wärmeträgeröl und Satteldampf (intermittierend) geeignet. Optional können die Einheiten für die Durchführung von aggressiven, abrasiven Medien und verunreinigtem Wasser mit einer Sonderdichtung ausgestattet werden.

Vorteile: Die Federn liegen außerhalb des Medienflusses, um Druckverluste zu minimieren und Turbulenzen zu vermeiden.

Werkstoffe: Gehäuse: Messing, optional: Edelstahl, Dichtung: Kohlegraphit/Karbid

Temperaturbereich: Wasser bis max. +175°C, Satteldampf bis max. +140°C, Wärmeträgeröl bis max. +200°C

Betriebsdruck: Wasser: G 3/8" bis G 1 1/2" max. 50 bar, G 2" max. 40 bar. Satteldampf: max. 3 bar, Wärmeträgeröl: max. 6,5 bar

Optional: Ausführung in Edelstahl -ES, Dichtungspaket für abrasive Medien bzw. verunreinigtes Wasser -AB

Achtung: Maximale Druck- und Drehzahlwerte dürfen nicht gleichzeitig auftreten. Im Zweifelsfall sprechen Sie uns zwecks Abstimmung an. Ein Flüssigkeitsdruck, der 8 bar übersteigt, ist nur zulässig, bei Anwendung mit Kühlwasser und einer maximalen Temperatur von +50°C. Bei Wärmeträgeröl mit Temperaturen über +175°C darf die Drehzahl von 300 U/min. nicht überschritten werden. Für Reversierbetrieb sind Schäfte mit Flansch zu verwenden.

Typ	Typ	Gewinde										U/min.
A Rechtsgewinde	A Linksgewinde	A	B	W	L	E	D	F	V		max.	
DGHRST 38	DGHLRST 38	G 3/8"	G 3/8"	G 1/4"	73	129	9	43	6		3500	
DGHRST 12	DGHLRST 12	G 1/2"	G 1/2"	G 3/8"	82	146	13	55	10		3500	
DGHRST 34	DGHLRST 34	G 3/4"	G 3/4"	G 1/2"	94	173	18	64	13		3500	
DGHRST 10	DGHLRST 10	G 1"	G 1"	G 1/2"	105	200	23	70	16		3000	
DGHRST 114	DGHLRST 114	G 1 1/4"	G 1 1/4"	G 3/4"	119	224	31	85	22		2500	
DGHRST 112	DGHLRST 112	G 1 1/2"	G 1 1/2"	G 1"	132	256	36	92	26		2500	
DGHRST 20	DGHLRST 20	G 2"	G 2"	G 1 1/4"	139	281	48	110	32,2		750	

* Innenrohr nicht im Lieferumfang enthalten

Bestellbeispiel: DGHRST 12 **

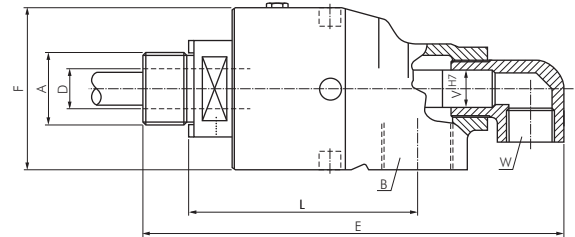
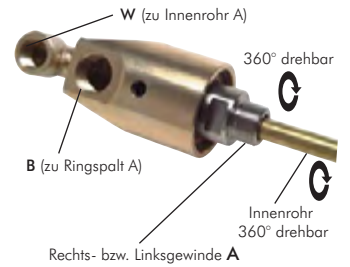
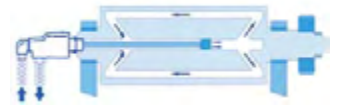
Standardtyp

Kennzeichen der Optionen:

Ausführung in Edelstahl-ES
Dichtungspaket für abrasive Medien bzw. verunreinigtes Wasser-AB

ACHTUNG! Links- und Rechtsgewinde beachten

Linksgewinde zur Zuführung bei rechtsdrehenden Trommeln verwenden
Rechtsgewinde zur Zuführung bei linksdrehenden Trommeln verwenden



Steckverschraubungen mit einem Kugellager, zylindrisches Gewinde Standard

Typ	U _{max} *	G	D	Typ	U _{max} *	G	D
IQSR M54	500	M 5	4	IQSR 148 G	400	G 1/4"	8
IQSR M56	500	M 5	6	IQSR 388 G	400	G 3/8"	8
IQSR 184 G	500	G 1/8"	4	IQSR 3810 G	300	G 3/8"	10
IQSR 186 G	500	G 1/8"	6	IQSR 3812 G	250	G 3/8"	12
IQSR 188 G	400	G 1/8"	8	IQSR 1210 G	300	G 1/2"	10
IQSR 146 G	500	G 1/4"	6	IQSR 1212 G	250	G 1/2"	12

* Abhängig von Einsatzdauer



L-Steckverschraubungen mit einem Kugellager, zylindrisches Gewinde Standard

Typ	U _{max} *	G	D	Typ	U _{max} *	G	D
IQSRL M54	500	M 5	4	IQSRL 148 G	400	G 1/4"	8
IQSRL M56	500	M 5	6	IQSRL 388 G	400	G 3/8"	8
IQSRL 184 G	500	G 1/8"	4	IQSRL 3810 G	300	G 3/8"	10
IQSRL 186 G	500	G 1/8"	6	IQSRL 3812 G	250	G 3/8"	12
IQSRL 188 G	400	G 1/8"	8	IQSRL 1210 G	300	G 1/2"	10
IQSRL 146 G	500	G 1/4"	6	IQSRL 1212 G	250	G 1/2"	12

* Abhängig von Einsatzdauer



Steckverschraubungen mit zwei Kugellagern, zylindrisches Gewinde Standard

Typ	U _{max} *	G	D	Typ	U _{max} *	G	D
IQSRH M54	1500	M 5	4	IQSRH 148 G	1200	G 1/4"	8
IQSRH 184 G	1500	G 1/8"	4	IQSRH 3810 G	1000	G 3/8"	10
IQSRH 186 G	1200	G 1/8"	6	IQSRH 3812 G	1000	G 3/8"	12
IQSRH 188 G	1200	G 1/8"	8	IQSRH 1210 G	1000	G 1/2"	10
IQSRH 146 G	1200	G 1/4"	6	IQSRH 1212 G	1000	G 1/2"	12

* Abhängig von Einsatzdauer



L-Steckverschraubungen mit zwei Kugellagern, zylindrisches Gewinde Standard

Typ	U _{max} *	G	D	Typ	U _{max} *	G	D
IQSRHL M54	1500	M 5	4	IQSRHL 148 G	1200	G 1/4"	8
IQSRHL 184 G	1500	G 1/8"	4	IQSRHL 3810 G	1000	G 3/8"	10
IQSRHL 186 G	1200	G 1/8"	6	IQSRHL 3812 G	1000	G 3/8"	12
IQSRHL 188 G	1200	G 1/8"	8	IQSRHL 1210 G	1000	G 1/2"	10
IQSRHL 146 G	1200	G 1/4"	6	IQSRHL 1212 G	1000	G 1/2"	12

* Abhängig von Einsatzdauer

