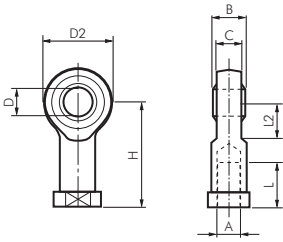


# Kompaktzylinder UNITOP - Zubehör

## Gelenkköpfe

## für Kompaktzylinder UNITOP

Werkstoffe: Typ Stahl verzinkt: Gehäuse: Stahl verzinkt, Lagerung: Messing/PTFE, Innenring: 100Cr6  
 Typ Edelstahl: Gehäuse: 1.4301, Lagerung: 1.4301/PTFE, Innenring: 1.4021

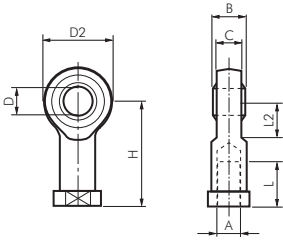


| Typ            | Typ           | A           | B  | C    | D  | D2 | L  | H  | für       |
|----------------|---------------|-------------|----|------|----|----|----|----|-----------|
| Stahl verzinkt | Edelstahl     |             |    |      |    |    |    |    | Kolben Ø  |
| SGS 12/16      | SGS 12/16 ES  | M 6         | 9  | 6,75 | 6  | 20 | 12 | 30 | 12        |
| SGS 20         | SGS 20 ES     | M 8         | 12 | 9,0  | 8  | 24 | 16 | 36 | 16        |
| SGS 25/32      | SGS 25/32 ES  | M 10 x 1,25 | 14 | 10,5 | 10 | 28 | 20 | 43 | 20 bis 40 |
| SGS 40         | SGS 40 ES     | M 12 x 1,25 | 16 | 12,0 | 12 | 32 | 22 | 50 | 50 & 63   |
| SGS 50/63      | SGS 50/63 ES  | M 16 x 1,5  | 21 | 15,0 | 16 | 42 | 28 | 64 | 80        |
| SGS 80/100     | SGS 80/100 ES | M 20 x 1,5  | 25 | 18,0 | 20 | 50 | 33 | 77 | 100       |

## Gelenkköpfe aus Kunststoff

## für Kompaktzylinder UNITOP

Werkstoff: Hochleistungspolymer, selbstschmierend  
 Temperaturbereich: -40°C bis max. +80°C  
 Einsatzbereich: nasse Umgebung, schwache Säuren und Laugen, Wasser, extremer Schmutz

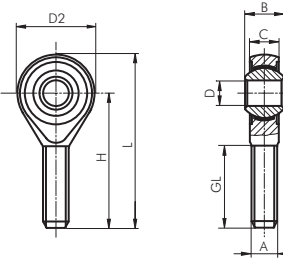


| Typ           | A           | B  | C    | D  | D2 | L  | H  | für       |
|---------------|-------------|----|------|----|----|----|----|-----------|
| SGS 12/16 KU  | M 6         | 9  | 7,0  | 6  | 20 | 12 | 30 | 12        |
| SGS 20 KU     | M 8         | 12 | 9,0  | 8  | 24 | 16 | 36 | 16        |
| SGS 25/32 KU  | M 10 x 1,25 | 14 | 10,5 | 10 | 28 | 20 | 43 | 20 bis 40 |
| SGS 40 KU     | M 12 x 1,25 | 16 | 12,0 | 12 | 34 | 24 | 50 | 50 & 63   |
| SGS 50/63 KU  | M 16 x 1,5  | 21 | 15,0 | 16 | 42 | 31 | 64 | 80        |
| SGS 80/100 KU | M 20 x 1,5  | 25 | 18,0 | 20 | 50 | 33 | 77 | 100       |

## Gelenkköpfe (Außengewinde)

## für Kompaktzylinder UNITOP

Werkstoffe: Typ Stahl verzinkt: Gehäuse: Stahl verzinkt, Lagerung: Messing/PTFE, Innenring: 100Cr6  
 Typ Edelstahl: Gehäuse: 1.4301, Lagerung: 1.4301/PTFE, Innenring: 1.4021

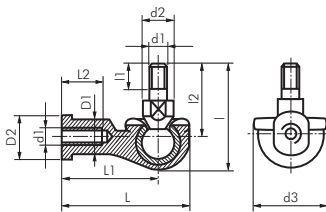


| Typ            | Typ         | A    | B  | C    | D  | D2 | H  | L  | GL | für      |
|----------------|-------------|------|----|------|----|----|----|----|----|----------|
| Stahl verzinkt | Edelstahl   |      |    |      |    |    |    |    |    | Kolben Ø |
| SGSA M4        | ---         | M 4  | 7  | 5,25 | 4  | 14 | 30 | 37 | 19 | 16       |
| SGSA M5        | SGSA M5 ES  | M 5  | 8  | 6,0  | 5  | 18 | 33 | 42 | 19 | 20 & 25  |
| SGSA M6        | SGSA M6 ES  | M 6  | 9  | 6,75 | 6  | 20 | 36 | 46 | 21 | 32 & 40  |
| SGSA M8        | SGSA M8 ES  | M 8  | 12 | 9,0  | 8  | 24 | 42 | 54 | 25 | 50 & 63  |
| SGSA M10       | SGSA M10 ES | M 10 | 14 | 10,5 | 10 | 28 | 48 | 62 | 28 | 80       |
| SGSA M12       | SGSA M12 ES | M 12 | 16 | 12,0 | 12 | 32 | 54 | 70 | 32 | 100      |

## Gelenkköpfe 90°

## für Kompaktzylinder UNITOP

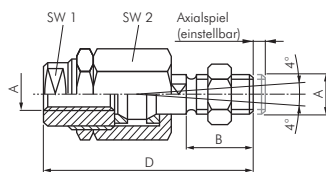
Werkstoff: Körper: Aluminium-Druckguss, Zapfen und Kugel: Stahl verzinkt



| Typ           | d1          | d2 | d3 | L    | l    | L1 | l1 | L2 | l2 | D1   | D2 | für       |
|---------------|-------------|----|----|------|------|----|----|----|----|------|----|-----------|
| SGS 12/16-90  | M 6         | 10 | 20 | 40,5 | 36,0 | 30 | 11 | 14 | 26 | 10,0 | 13 | 12        |
| SGS 20-90     | M 8         | 12 | 24 | 49,0 | 43,5 | 36 | 12 | 17 | 31 | 12,5 | 16 | 16        |
| SGS 25/32-90  | M 10 x 1,25 | 14 | 30 | 58   | 51,5 | 43 | 15 | 21 | 37 | 15,0 | 19 | 20 bis 40 |
| SGS 40-90     | M 12 x 1,25 | 19 | 32 | 66   | 57,5 | 50 | 17 | 25 | 42 | 17,5 | 22 | 50 & 63   |
| SGS 50/63-90  | M 16 x 1,5  | 22 | 44 | 84   | 79,5 | 64 | 23 | 32 | 60 | 22,0 | 27 | 80        |
| SGS 80/100-90 | M 20 x 1,5  | 29 | 50 | 99   | 90,0 | 77 | 25 | 35 | 68 | 27,5 | 34 | 100       |

## Flexkupplungen

## für Kompaktzylinder UNITOP

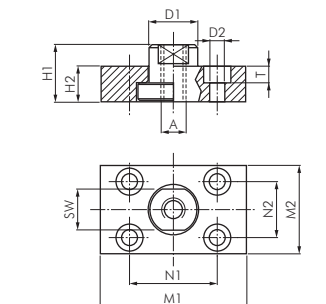


| Typ            | Typ           | A           | B* | D*    | SW 1* | SW 2 | Radial-<br>spiel* | für       |
|----------------|---------------|-------------|----|-------|-------|------|-------------------|-----------|
| Stahl verzinkt | 1.4305/1.4301 |             |    |       |       |      |                   | Kolben Ø  |
| FK 12/16       | FK 12/16 ES   | M 6         | 10 | 35,0  | 7     | 15   | 2                 | 12        |
| FK 20          | FK 20 ES      | M 8         | 20 | 57,0  | 11    | 19   | 2                 | 16        |
| FK 25/32       | FK 25/32 ES   | M 10 x 1,25 | 20 | 71,5  | 19    | 30   | 2                 | 20 bis 40 |
| FK 40          | FK 40 ES      | M 12 x 1,25 | 24 | 75,0  | 19    | 32   | 2                 | 50 & 63   |
| FK 50/63       | FK 50/63 ES   | M 16 x 1,5  | 32 | 104,0 | 27    | 41   | 2                 | 80        |
| FK 80/100      | FK 80/100 ES  | M 20 x 1,5  | 40 | 119,0 | 27    | 41   | 2                 | 100       |

\* Maße für Edelstahl können abweichen

## Flexkupplungen mit Befestigungsplatte

## für Kompaktzylinder UNITOP



| Typ            | Typ           | A           | D1 | D2   | H1 | H2 | M1 | M2 | N1 | N2 | SW | T  | für       |
|----------------|---------------|-------------|----|------|----|----|----|----|----|----|----|----|-----------|
| Stahl verzinkt | 1.4301        |             |    |      |    |    |    |    |    |    |    |    | Kolben Ø  |
| FKB 25/32      | FKB 25/32 ES  | M 10 x 1,25 | 20 | 6,6  | 24 | 15 | 60 | 37 | 36 | 23 | 17 | 7  | 20 bis 40 |
| FKB 40         | FKB 40 ES     | M 12 x 1,25 | 25 | 9,0  | 30 | 20 | 60 | 56 | 42 | 38 | 19 | 9  | 50 & 63   |
| FKB 50/63      | FKB 50/63 ES  | M 16 x 1,5  | 30 | 11,0 | 32 | 20 | 80 | 80 | 58 | 58 | 24 | 11 | 80        |
| FKB 80/100     | FKB 80/100 ES | M 20 x 1,5  | 40 | 14,0 | 35 | 20 | 90 | 90 | 65 | 65 | 36 | 13 | 100       |