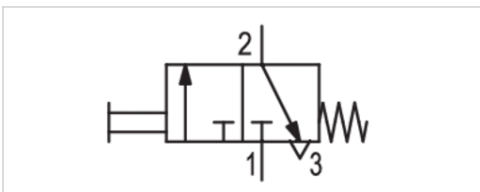


Serie AP - inch

- Qn 1►2 = 250 l/min
- Qn 2►3 = 150 l/min
- Druckluftanschluss Ausgang 1/8-27 NPTF
- Rohranschluss



Bauart	Sitzventil
Betätigung	mechanisch
Betätigungselement	Schalttafeleinbau
Schaltprinzip	3/2
Betriebsdruck min./max.	0 ... 10 bar
Umgebungstemperatur min./max.	-30 ... 80 °C
Mediumtemperatur min./max.	-30 ... 80 °C
Medium	Druckluft
Max. Partikelgröße	5 µm
Ölgehalt der Druckluft	0 ... 5 mg/m ³
Gewicht	0,09 kg



Technische Daten

Materialnummer	Druckluftanschluss	Druckluftanschluss	Druckluftanschluss	Durchfluss	Durchfluss
	Eingang	Ausgang	Entlüftung	Qn 1 ► 2	Qn 2►3
R450055453	1/8 NPT	1/8-27 NPTF	1/8 NPT	250 l/min	150 l/min

Nenndurchfluss Qn bei 6 bar und $\Delta p = 1$ bar

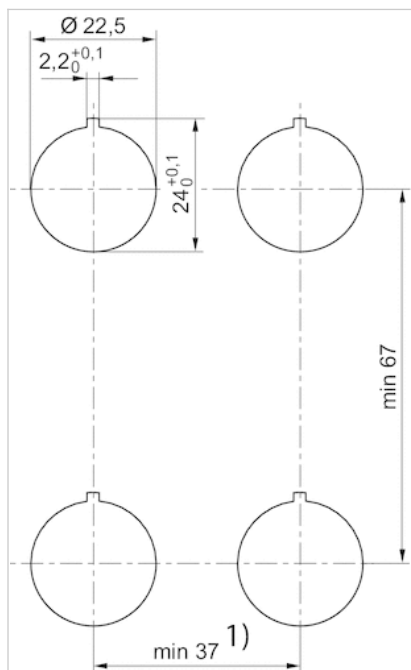
Betätigungsknopf bitte separat bestellen, Nicht kombinierbar mit Pilzdrucktaster mit Raste und Drehentriegelung R412012741

Technische Informationen

Werkstoff	
Gehäuse	Aluminium
Dichtungen	Acrylnitril-Butadien-Kautschuk

Abmessungen

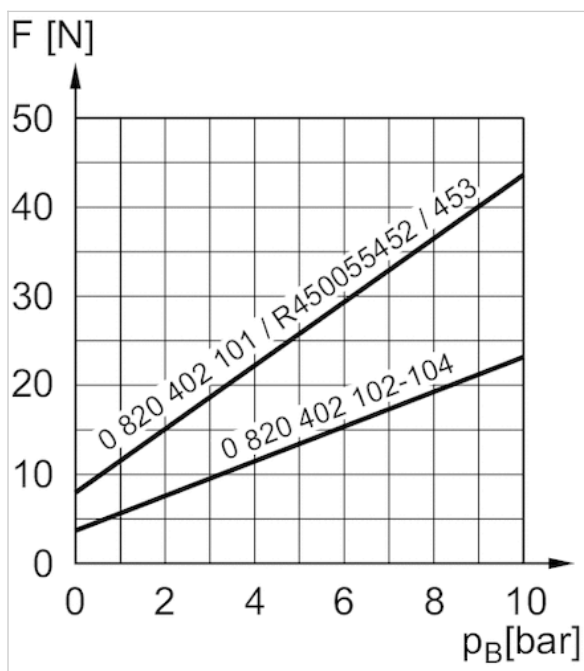
Abmessungen Ausschnitt in der Frontplatte



1) Für die Pilzdrucktaster (R412012738, R412012739, R412012740) ist ein Mindestabstand von 41 mm vorzusehen.

Diagramme

Betätigungskraft



F = Betätigungskraft p_B = Betriebsdruck