

## Gegenlager, Serie MP4

- Zylinderbefestigung nach ISO 21287, ISO 15552
- geeigneter Kolben-Ø 16, 20, 25, 32, 40, 50, 63, 80, 100, 125, 160, 200, 250, 320 mm
- für Gabelbefestigung MP2 und AB3



Normen

Siehe Tabelle unten

### Technische Daten

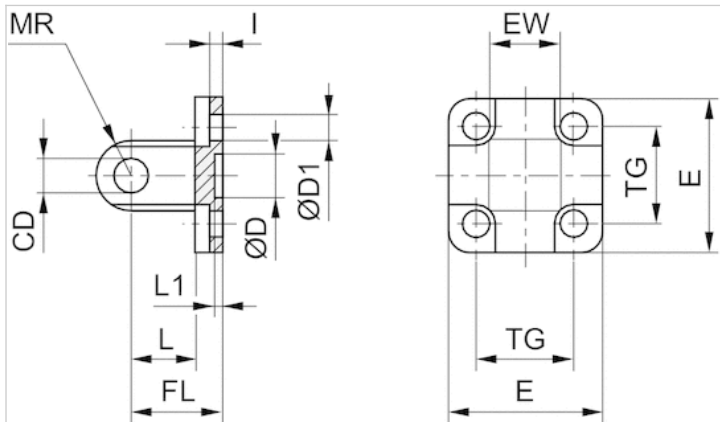
Materialnummer	Kolben-Ø	Bohrung-Ø CR	Normierung	Werkstoff	Oberfläche
1825805368	16 mm	6 mm	-	Aluminium-Druckguss	-
1827002300	20 mm	8 mm	ISO 21287	Stahl	verzinkt
1827002301	25 mm	8 mm	ISO 21287	Stahl	verzinkt
1827001283	32 mm	10 mm	ISO 15552	Aluminium (geschmiedet)	-
1827001284	40 mm	12 mm	ISO 15552	Aluminium (geschmiedet)	-
1827001285	50 mm	12 mm	ISO 15552	Aluminium (geschmiedet)	-
1827020086	63 mm	16 mm	ISO 15552	Aluminium (geschmiedet)	-
1827001287	80 mm	16 mm	ISO 15552	Aluminium (geschmiedet)	-
1827001288	100 mm	20 mm	ISO 15552	Aluminium (geschmiedet)	-
1827004866	125 mm	25 mm	ISO 15552	Aluminium (geschmiedet)	-
1827004867	160 mm	30 mm	ISO 15552	Gusseisen mit Kugelgraphit	verzinkt
1827004868	200 mm	30 mm	ISO 15552	Gusseisen mit Kugelgraphit	verzinkt
1827004869	250 mm	40 mm	ISO 15552	Gusseisen mit Kugelgraphit	verzinkt
5239813412	320 mm	45 mm	ISO 15552	Gusseisen mit Kugelgraphit	verzinkt

Lieferumfang: Gegenlager inkl. Befestigungsschrauben

### Technische Informationen

Werkstoff	
Werkstoff	Aluminium-Druckguss, Stahl, Aluminium (geschmiedet), Gusseisen mit Kugelgraphit
	verzinkt
Schrauben	Stahl
	verzinkt

## Abmessungen



## Abmessungen

Materialnummer	Kolben-Ø	CD H9	Ø D	Ø D1	E	EW	FL ±0,2	I ±0,5	L 1)	L1 1)	MR 2)	TG
1825805368	16 mm	6	10 H13	4.5	27	12 -0,2/-0,6	16	2.6	10	3	6	18 ±0,2
1827002300	20 mm	8	12 H13	5.5	34	16 -0,2/-0,6	20	2.6	14	3	8	22 ±0,4
1827002301	25 mm	8	12 H13	5.5	40	16 -0,2/-0,6	20	2.6	14	3	8	26 ±0,4
1827001283	32 mm	10	30 H11	6.6	48	26 -0,2/-0,6	22	5.5	12	4.5	10	32,5 ±0,2
1827001284	40 mm	12	35 H11	6.6	53	28 -0,2/-0,6	25	5.5	15	4.5	12	38 ±0,2
1827001285	50 mm	12	40 H11	9	63	32 -0,2/-0,6	27	6.5	15	4.5	12	46,5 ±0,2
1827020086	63 mm	16	45 H11	9	73	40 -0,2/-0,6	32	6.5	20	4.5	16	56,5 ±0,2
1827001287	80 mm	16	45 H11	11	98	50 -0,2/-0,6	36	10	20	4.5	16	72 ±0,2
1827001288	100 mm	20	55 H11	11	115	60 -0,2/-0,6	41	10	25	4.5	20	89 ±0,2
1827004866	125 mm	25	60 H11	14	140	70 -0,5/-1,2	50	10	30	7	26	110 ±0,3
1827004867	160 mm	30	65 H11	18	180	90 -0,5/-1,2	55	10	35	7	31	140 ±0,3
1827004868	200 mm	30	75 H11	18	220	90 -0,5/-1,2	60	11	35	7	31	175 ±0,3
1827004869	250 mm	40	90 H11	22	280	110 -0,5/-1,2	70	11	45	11	41	220 ±0,3
5239813412	320 mm	45	110 H11	26	350	120 -0,5/-1,2	80	15	50	11	45	270 ±0,3

1) Min.

2) Max.