

Drehdurchführungen

Drehdurchführungen 2-fach

bis 300 min⁻¹

Ausführung: 2 getrennte Eingänge und 2 getrennte Ausgänge

Werkstoffe: Körper: Messing vernickelt, Dichtungen: PUR, Führungszapfen, Flanschschraube und Sicherungsring: Stahl verzinkt

Temperaturbereich: -10°C bis max. +85°C, andere Temperaturbereiche auf Anfrage

Betriebsdruck: 0,5 bis 12 bar

Medien: geölte Druckluft

 **Optional:** Einsatz für Vakuum -VU, FKM-Dichtungen -V

Typ	G	DN	A	E	F	H	M	N	O	P	R	S	U _{max.}
Typ Standard													
DDF 18-2	G 1/8"	4 (440 l/min)	97,5	11,5	20	12,0	43	44	3,5	15	40	25	300 min ⁻¹
DDF 14-2	G 1/4"	8 (870 l/min)	132,0	15,0	27	16,5	60	60	5,0	25	50	40	200 min ⁻¹
Typ Compact													
DDFC 18-2	G 1/8"	4 (440 l/min)	77,5	---	---	12,0	23	44	3,5	15	40	25	300 min ⁻¹
DDFC 14-2	G 1/4"	8 (870 l/min)	102,0	---	---	16,5	30	60	5,0	25	50	40	200 min ⁻¹

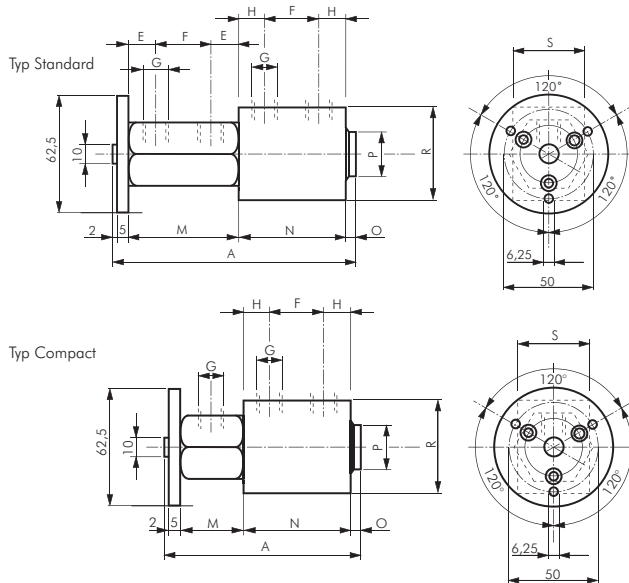
 **Bestellbeispiel:** DDF 18-2 **

Standardtyp

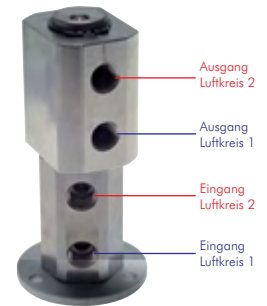
Kennzeichen der Optionen:

Einsatz für Vakuum-VU

FKM-Dichtungen-V

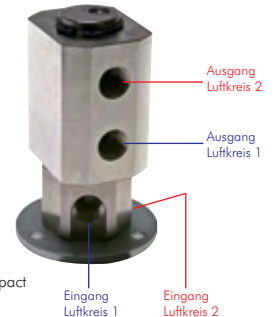


360° drehbar



Typ Standard

360° drehbar



Typ Compact

Drehdurchführungen 3-fach

bis 200 min⁻¹

Ausführung: 3 getrennte Eingänge und 3 getrennte Ausgänge

Werkstoffe: Körper: Messing vernickelt, Dichtungen: PUR, Führungszapfen, Flanschschraube und Sicherungsring: Stahl verzinkt

Temperaturbereich: -10°C bis max. +85°C, andere Temperaturbereiche auf Anfrage

Betriebsdruck: 0,5 bis 12 bar

Medien: geölte Druckluft

 **Optional:** Einsatz für Vakuum -VU, FKM-Dichtungen -V

Typ	G	DN	U _{max.}
DDF 14-3	G 1/4"	8 (865 l/min)	200 min ⁻¹

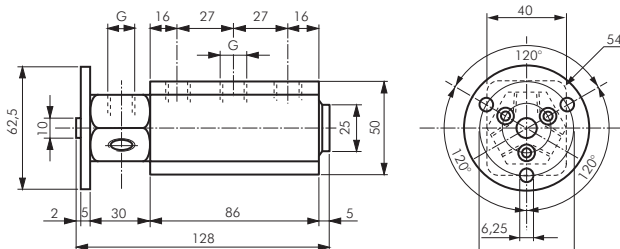
 **Bestellbeispiel:** DDF 14-3 **

Standardtyp

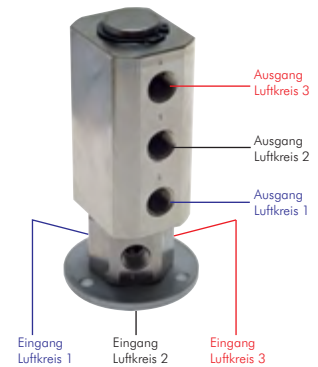
Kennzeichen der Optionen:

Einsatz für Vakuum-VU

FKM-Dichtungen-V



360° drehbar



	Wartungseinheiten Serie FUTURA ab Seite 512		Digital- und Feinmessmanometer ab Seite 594		Druckluftbehälter ab Seite 570		Thermometer ab Seite 619
	HD-Rückschlagventile verschiedene Bauformen ab Seite 716		Vakuum Ejektoren ab Seite 813		Sicherheitsventile ab Seite 636		Ventile ab Seite 652

Alle Angaben verstehen sich als unverbindliche Richtwerte! Für nicht schriftlich bestätigte Datenauswahl übernehmen wir keine Haftung. Druckangaben beziehen sich, soweit nicht anders angegeben, auf Flüssigkeiten der Gruppe II bei +20°C.