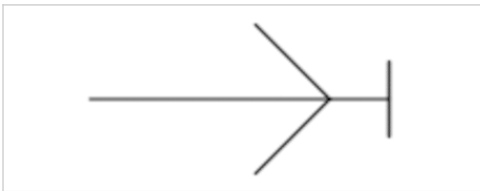


Kupplungsstecker mit Außengewinde

- Kupplungsstecker
- NW 2,7 mm



Betriebsdruck min./max.	0 ... 16 bar
Umgebungstemperatur min./max.	-10 ... 90 °C
Mediumstemperatur min./max.	-10 ... 90 °C
Medium	Druckluft
Gewicht	0,02 kg
null	Das ausgelieferte Produkt kann von der Abbildung abweichen.

Technische Daten

Materialnummer	Nennweite	Anschluss G	Gehäuse	Liefermenge	Abb.
R412010059	2,7 mm	M5	Messing, vernickelt	10 Stück	Fig. 1

Gewicht pro Stück

Technische Informationen

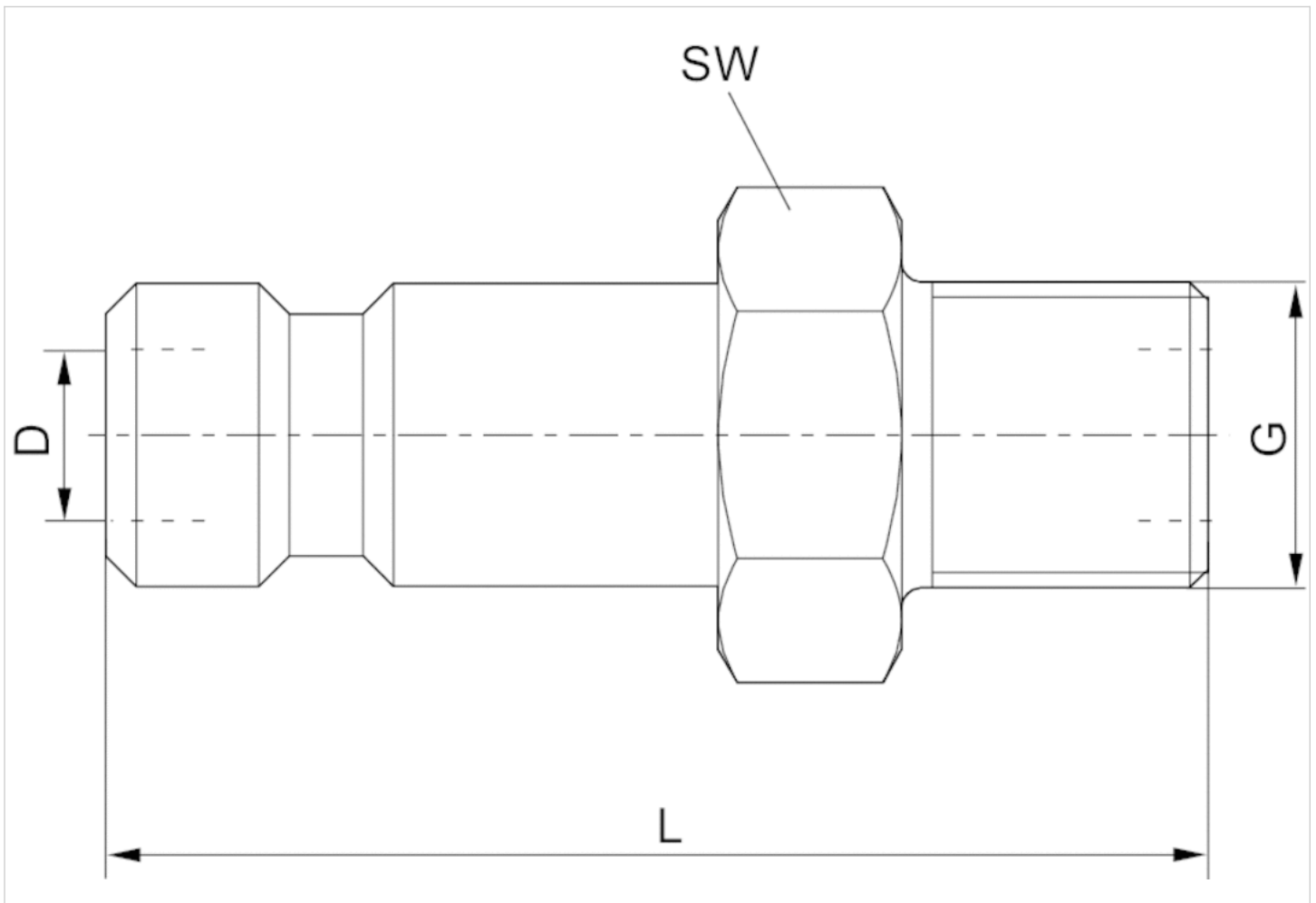
Kupplungsstecker sind jeweils passend zur Nennweite NW für alle Verschluss- und Sicherheitskupplungen einsetzbar.

Technische Informationen

Werkstoff	
Gehäuse	Messing, vernickelt

Abmessungen

Fig. 1



Abmessungen

Materialnummer	Anschluss G	Nennweite	ØD	L	SW
R412010059	M5	2,7 mm	7,7	18	7