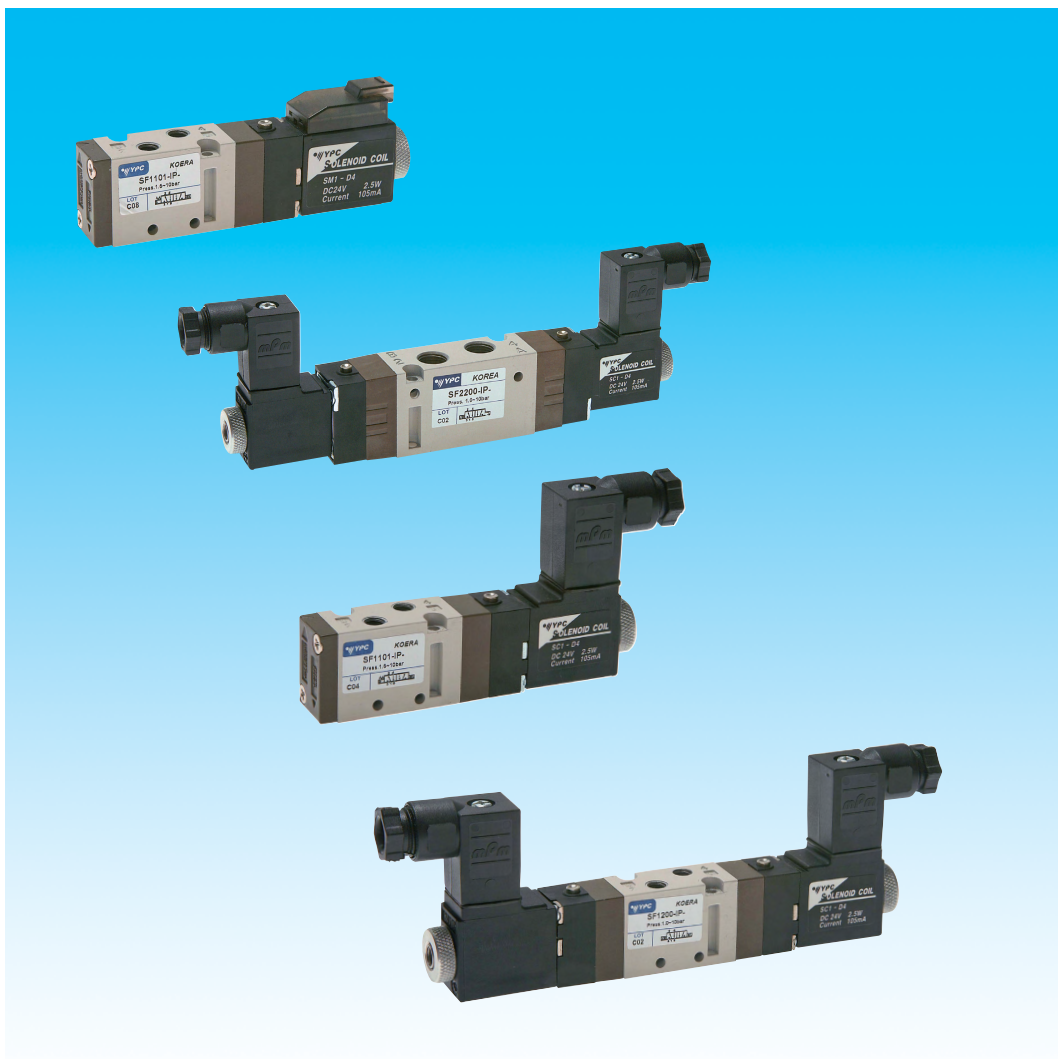


Dokumentation

5/2- und 5/3-Wege-Magnetventile - Typ SFI ... , SF ... , SN ... , SIV ... -



1. Inhalt

1. Inhaltsverzeichnis	1
1. Beschreibung	1
3. 5/2 und 5/3-Wege Magnetventile M5 - Baureihe SF1000	3
3.1. 5/2-Wege Magnetventile M5	3
3.2. 5/3-Wege Magnetventile M5	6
3.3. Mehrfachanschlussplatten	7
4. 5/2 und 5/3-Wege Magnetventile G ^{1/8} " - Baureihe SF2000	8
4.1. 5/2-Wege Magnetventile G ^{1/8} "	8
4.2. 5/3-Wege Magnetventile G ^{1/8} "	11
4.3. Mehrfachanschlussplatten	12
5. 5/2-Wege Magnetventile G ^{1/8} " - Baureihe SF3000	13
5.1. 5/2-Wege Magnetventile G ^{1/8} "	13
5.2. Mehrfachanschlussplatten	14
6. 5/2-Wege Magnetventile G ^{1/4} " mit Lochbild nach NAMUR	15
6.1. 5/2-Wege Magnetventile G ^{1/4} "	15
7. 5/2 und 5/3-Wege Magnetventile G ^{1/4} " - Baureihe SF4000	17
7.1. 5/2-Wege Magnetventile G ^{1/4} "	17
7.2. 5/3-Wege Magnetventile G ^{1/4} "	19
7.3. Mehrfachanschlussplatten	20
8. 5/2 und 5/3-Wege Magnetventile G ^{3/8} " - Baureihe SF5000	21
8.1. 5/2-Wege Magnetventile G ^{3/8} "	21
8.2. 5/3-Wege Magnetventile G ^{3/8} "	23
8.3. Mehrfachanschlussplatten	24
9. 5/2 und 5/3-Wege Magnetventile G ^{1/2} " - Baureihe SF6000	25
9.1. 5/2-Wege Magnetventile G ^{1/2} "	25
9.2. 5/3-Wege Magnetventile G ^{1/2} "	27
9.3. Mehrfachanschlussplatten	28
10. 5/2 und 5/3-Wege Magnetventile (ISO 5599/1) Größe 1 Baureihe SIV 400	29
10.1. 5/2-Wege Magnetventile (ISO 5599/1)	29
10.2. 5/3-Wege Magnetventile (ISO 5599/1)	31
10.3. Grundplatten (ISO 5599/1)	32
11. 5/2 und 5/3-Wege Magnetventile (ISO 5599/1) Größe 2 Baureihe SIV 500	33
11.1. 5/2-Wege Magnetventile (ISO 5599/1)	33
11.2. 5/3-Wege Magnetventile (ISO 5599/1)	35
11.3. Grundplatten (ISO 5599/1)	36
12. 5/2 und 5/3-Wege Magnetventile M5 - Baureihe SC200	37
12.1. 5/2-Wege Magnetventile M5	37
12.2. 5/3-Wege Magnetventile M5	39
12.3. Mehrfachanschlussplatten	40
13. 5/2 und 5/3-Wege Magnetventile G ^{1/8} " - Baureihe SCE300	41
13.1. 5/2-Wege Magnetventile G ^{1/8} "	41
13.2. 5/3-Wege Magnetventile G ^{1/8} "	43
13.3. Mehrfachanschlussplatten	44
14. 5/2 und 5/3-Wege Magnetventile G ^{1/4} " - Baureihe SC400	45
14.1. 5/2-Wege Magnetventile G ^{1/4} "	45
14.2. 5/3-Wege Magnetventile G ^{1/4} "	47
14.3. Mehrfachanschlussplatten	48
15. 5/2 und 5/3-Wege Magnetventile G ^{1/4} " - Baureihe SCE400	49
15.1. 5/2-Wege Magnetventile G ^{1/4} "	49
15.2. 5/3-Wege Magnetventile G ^{1/4} "	51
15.3. Grundplatten (ISO 5599/1)	52
16. Zubehör für Magnetventile	53
17. Multipol-Terminalboxen	56

2. Beschreibung

Die Magnetventile dienen zur Steuerung pneumatischer Anlagen mit gefilterter, geölter und ungeölter Druckluft.

Die Montage, Inbetriebnahme und Wartung der Ventile darf nur durch Fachkräfte der Steuerungs- und Automationstechnik durchgeführt werden. Die angegebenen Werte für Drücke, Temperaturen und elektrische Daten sind einzuhalten. Angaben zu Betriebsdruck, Schaltzeiten, Durchfluss und zulässigen Temperaturbereich sind den entsprechenden Tabellen zu entnehmen. Für funktionssicheren Betrieb und um Gefährdung durch Lärm zu verhindern wird der Einsatz von Schalldämpfern empfohlen. Die Ventile dürfen nur bestimmungsgemäß zur Steuerung pneumatischer Anlagen verwendet werden.

Auf fachgerechte Verlegung und Montage der Anschlussleitungen und Verschraubungen ist zu achten. Die Anschlussleitungen und Verschraubungen sind regelmäßig auf Dichtigkeit zu überprüfen. Bei Wartungs- und Reparaturarbeiten müssen die zu öffnenden Anschlussleitungen drucklos gemacht werden. Die pneumatischen Anschlüsse dürfen ausschließlich an den auf den Ventilen entsprechend bezeichneten Anschlüssen erfolgen. Die Einbaulage ist beliebig.

Vor der elektrischen Installation ist die Betriebsspannung abzuschalten und gegen Wiedereinschalten zu sichern. Die einschlägigen elektrotechnischen Vorschriften und Unfallverhütungsvorschriften sind zu beachten. Auf fachgerechten elektrischen Anschluss und richtige Polung ist zu achten. Die elektrische Inbetriebnahme darf nur im drucklosen Zustand erfolgen.

Vor der Wartung, Reparatur und Reinigung ist die Anlage drucklos zu machen und die Spannungsversorgung der Ventilmagnetspulen abzuschalten. Die Ventile sind in regelmäßigen Abständen auf Dichtigkeit und festen Sitz der Verschraubungen und Schrauben zu prüfen. Auszutauschende Teile nur durch gleiche Typen ersetzen.

3. 5/2 und 5/3-Wege Magnetventile M5 - Baureihe SF1000

5/2-Wege Magnetventile M5

Baureihe SF1000

Werkstoffe: Körper und Schieber: Aluminium, Dichtungen: NBR, Pilot: Polyamid (glasfaserverstärkt)
Temperaturbereich: -10°C bis max. +60°C
Medium: geölte und ungeölte, gefilterte Druckluft
Schaltzeit (bei 5 bar): <25 ms
Steuerspannungen: Standard: 24 V=, 230 V AC
Spannungstoleranz: ±10%
Leistungsaufnahme: Gleichstrom: 2,5 W, Wechselstrom: 3,5 VA (60 Hz)
Schutzart (VDE 0470/EN 60529): IP 65, (IP 50 mit 2-Pol-Stecker)
☞ Optional: Steuerspannungen 12 V= -D2, 24 V AC -A4, 115 V AC -A1



Ventilbreite: 15 mm
 Weitere Maße finden Sie in den Artikeldetails in unserem **eShop!**

Typ	Funktion	Gewinde	Betriebsdruck	Durchfluss	Symbol
mit DIN-Stecker (Größe 0)					
SF1101 IPSC-**	Federrückstellung	M 5	1,5 - 10 bar	190 l/min.	
SF1200 IPSC-**	Impulsventil	M 5	1,5 - 10 bar	190 l/min.	
2-Pol-Stecker mit LED und Schutzbeschaltung, 24 V=, inkl. 600 mm Kabel					
SF1101 IPSM-D4	Federrückstellung	M 5	1,5 - 10 bar	190 l/min.	
SF1200 IPSM-D4	Impulsventil	M 5	1,5 - 10 bar	190 l/min.	

☞ **Bestellbeispiel:** SF1101 IPSC-**

Standardtyp

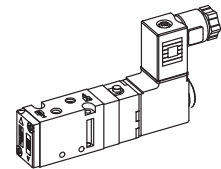
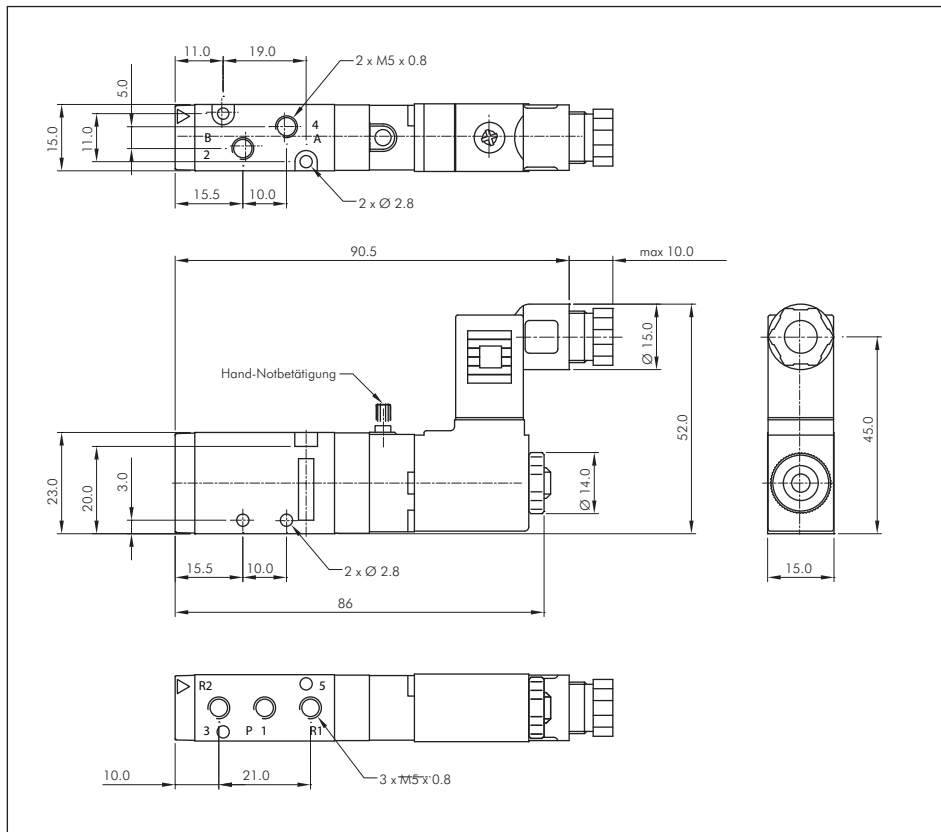
Verfügbare Spannungsvarianten*:

24 V=-D4
 230 V AC-A2
 12 V=-D2
 24 V AC-A4
 115 V AC-A1

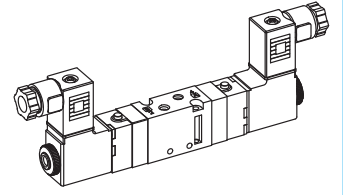
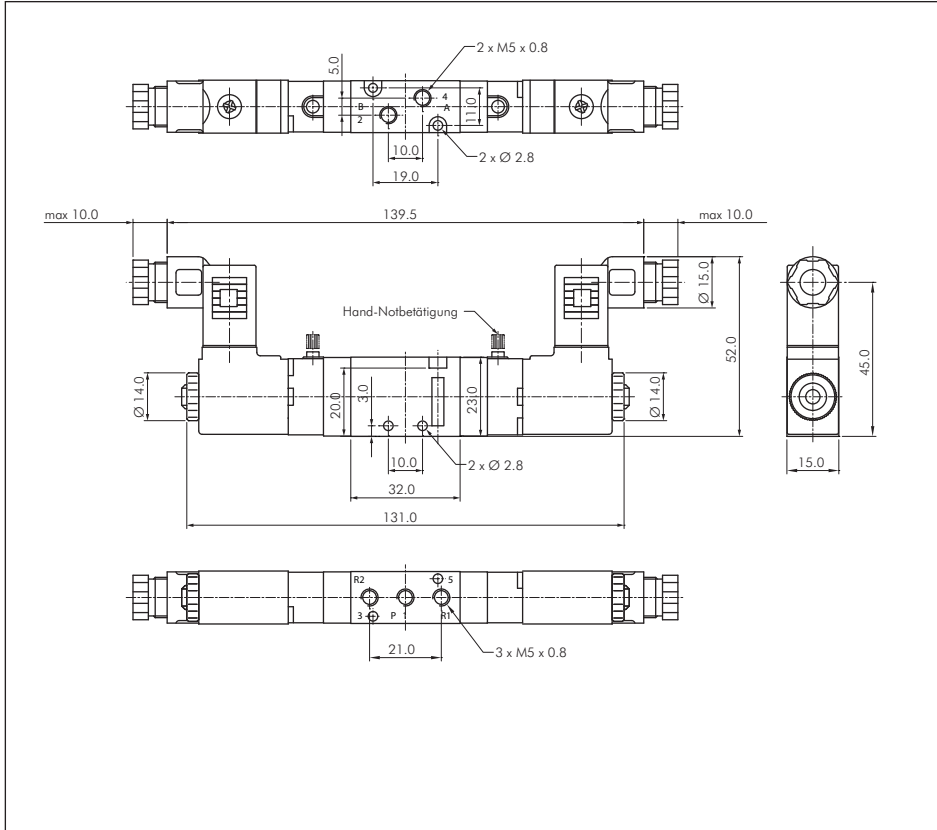
* nur DIN-Stecker

Abmessungen

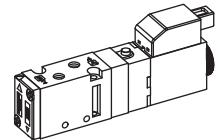
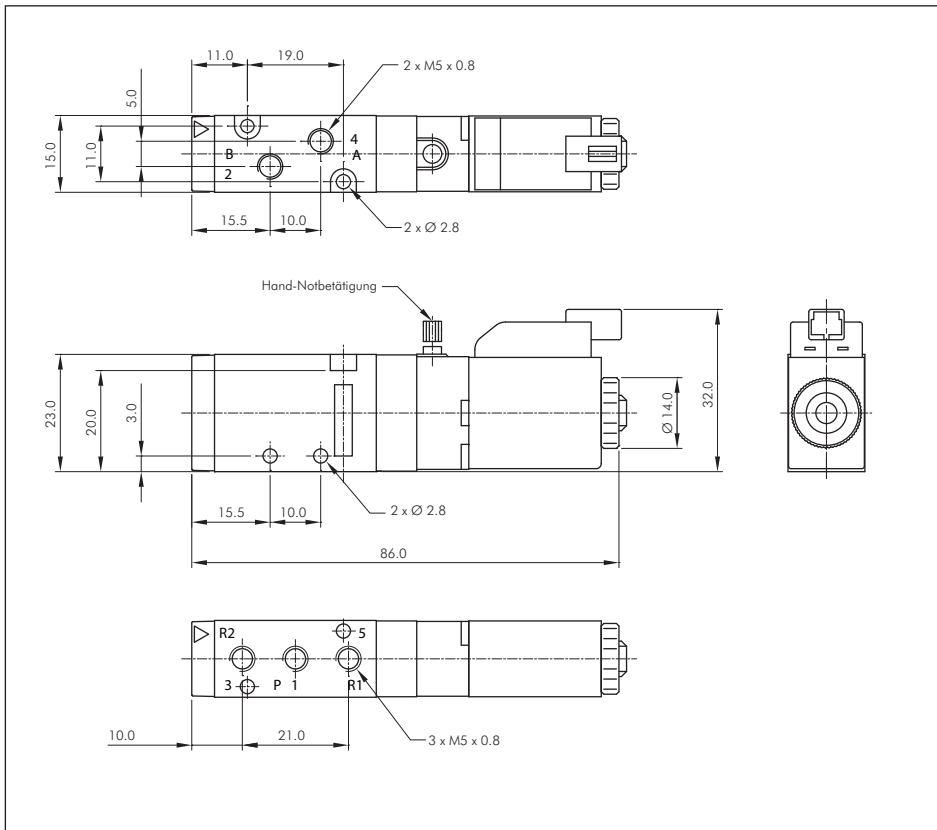
SF1101 IPSC



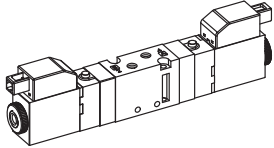
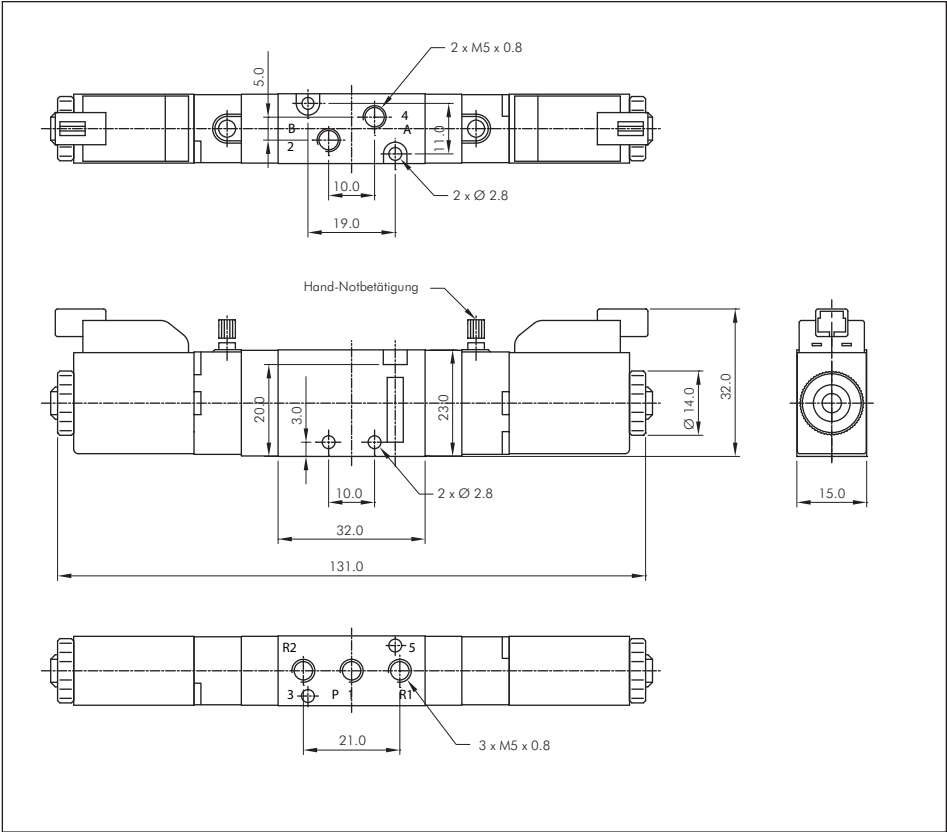
SF1200 IPSC



SF1101 IPSM



SF1200 IPSM





Alle Angaben verstehen sich als unverbindliche Richtwerte! Für nicht schriftlich bestätigte Datenauswahl übernehmen wir keine Haftung. Druckangaben beziehen sich, soweit nicht anders angegeben, auf Flüssigkeiten der Gruppe II bei +20°C.

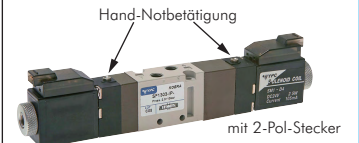
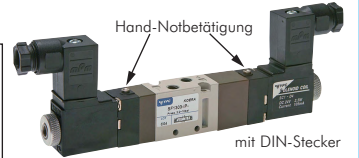
5/3-Wege Magnetventile M5

Baureihe SF1000

Werkstoffe: Körper und Schieber: Aluminium, Dichtungen: NBR, Pilot: Polyamid (glasfaserverstärkt)
Temperaturbereich: -10°C bis max. +60°C
Medium: geölte und ungeölte, gefilterte Druckluft
Schaltzeit (bei 5 bar): <35 ms
Steuerspannungen: Standard: 24 V=, 230 V AC
Spannungstoleranz: ±10%
Leistungsaufnahme: Gleichstrom: 2,5 W, Wechselstrom: 3,5 VA (60 Hz)
Schutzart (VDE 0470/EN 60529): IP 65, (IP 50 mit 2-Pol-Stecker)
Optional: Steuerspannungen 12 V= -D2, 24 V AC -A4, 115 V AC -A1

 Diese Ventile werden grundsätzlich mit Spule und Stecker ausgeliefert!

Typ	Mittelstellung	Gewinde	Betriebsdruck	Durchfluss	Symbol
mit DIN-Stecker (Größe 0)					
SF1303 IPSC-**	geschlossen	M5	2 - 10 bar	170 l/min.	
SF1403 IPSC-**	entlüftet	M5	2 - 10 bar	170 l/min.	
SF1503 IPSC-**	belüftet	M5	2 - 10 bar	170 l/min.	
2-Pol-Stecker mit LED und Schutzbeschaltung, 24 V=, inkl. 600 mm Kabel					
SF1303 IPSM-D4	geschlossen	M5	2 - 10 bar	170 l/min.	
SF1403 IPSM-D4	entlüftet	M5	2 - 10 bar	170 l/min.	
SF1503 IPSM-D4	belüftet	M5	2 - 10 bar	170 l/min.	




 Bestellbeispiel: SF1303 IPSC-**

Standardtyp

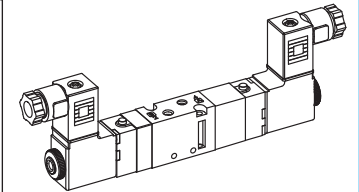
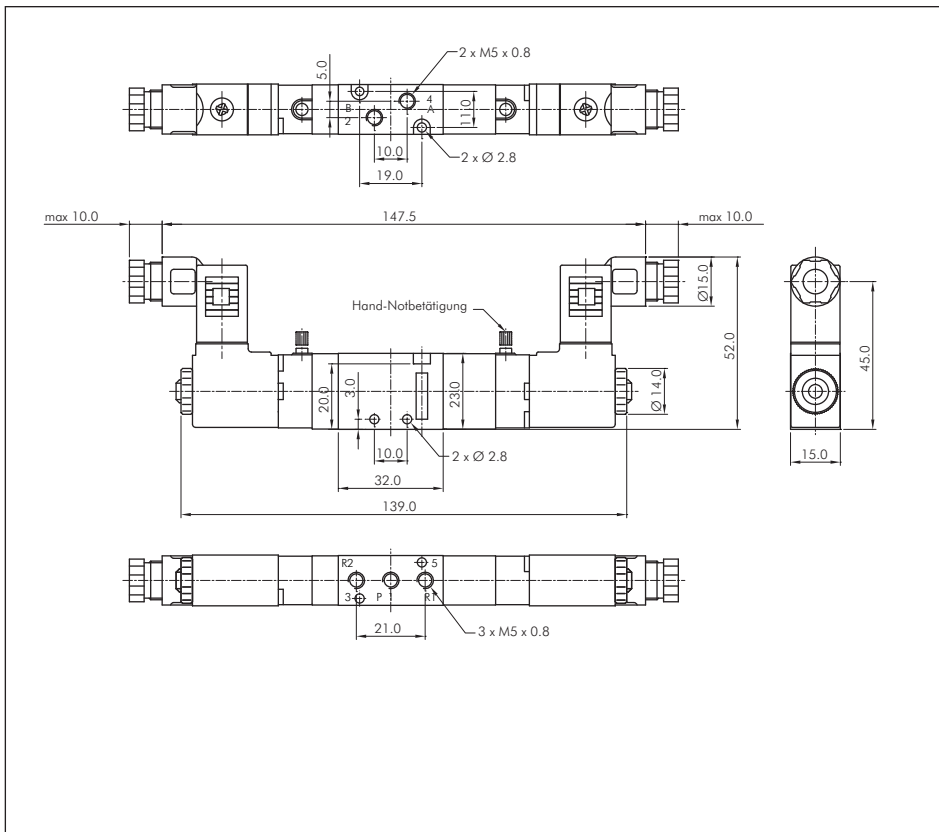
Verfügbare Spannungsvarianten*:	
24 V=	-D4
230 V AC	-A2
12 V=	-D2
24 V AC	-A4
115 V AC	-A1

* nur DIN-Stecker

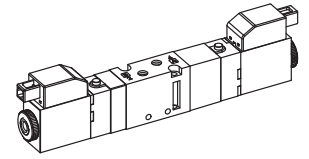
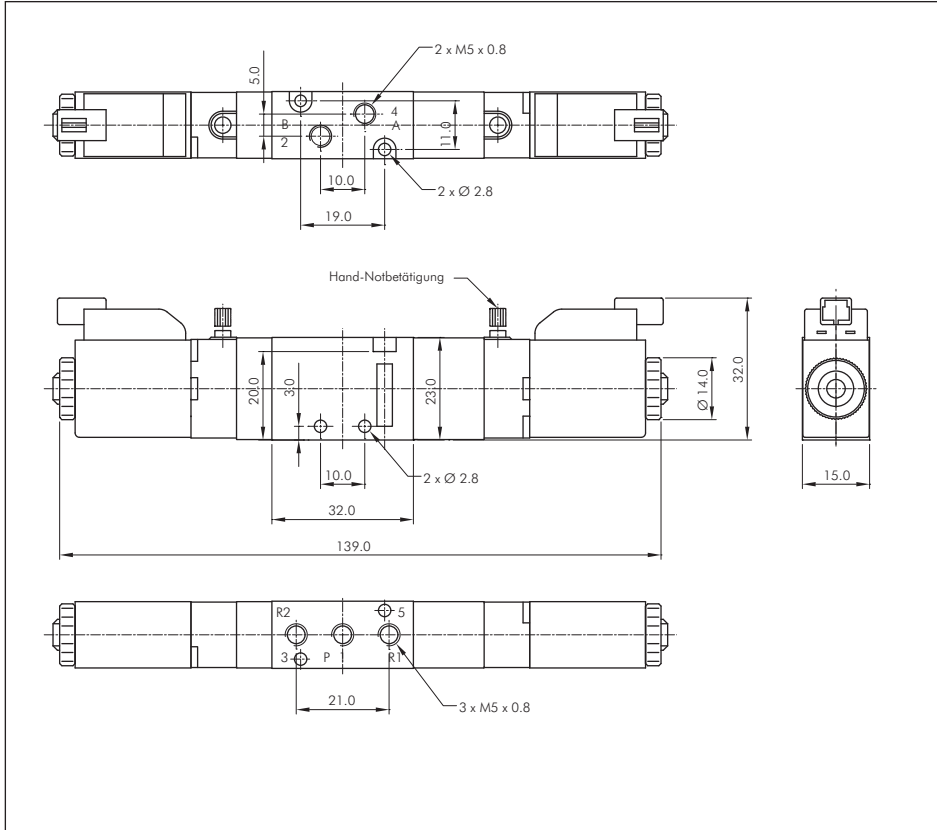
 Diese Ventile werden grundsätzlich mit Spule und Stecker ausgeliefert!

Abmessungen

SF 1303 IPSC, SF 1403 IPSC, SF 1503 IPSC



SF1303 IPSM, SF 1403 IPSM, SF 1503 IPSM



Mehrfachanschlussplatten

für Baureihe SF1000

Werkstoffe: Körper: Aluminium, Dichtungen: NBR

Lieferumfang: Grundkörper mit Schrauben und Dichtungen (Ventile bitte separat bestellen)

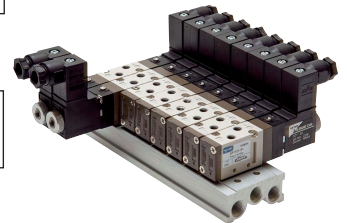
Anschlussgewinde: P=1/8", R=1/8", S=1/8"

Typ	Beschreibung
MF1500-**	Mehrfachanschlussplatte (PRS) für 5/2- und 5/3-Wege Ventile der Baureihe SF1000
MF1500-BLK	Blinfplatte zum Verschließen von nicht benötigten Anschlussplätzen (inkl. Schrauben und Dichtung)

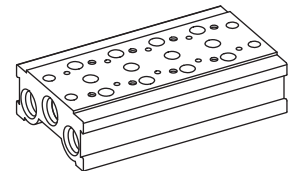
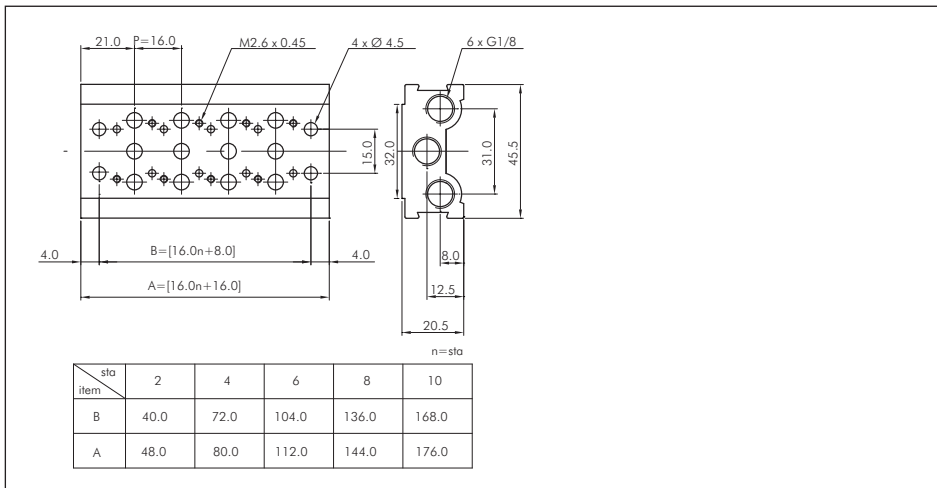
Bestellbeispiel: MF1500- **

Standardtyp

Anzahl der gewünschten Stationen:	
2 Stationen	..-2
4 Stationen	..-4
6 Stationen	..-6
8 Stationen	..-8
10 Stationen	..-10



Abmessungen



4. 5/2 und 5/3-Wege Magnetventile G 1/8" - Baureihe SF2000

5/2-Wege Magnetventile G 1/8"

Baureihe SF2000

Werkstoffe: Körper und Schieber: Aluminium, Dichtungen: NBR, Pilot: Polyamid (glasfaserverstärkt)
Temperaturbereich: -10°C bis max. +60°C
Medium: geölte und ungeölte, gefilterte Druckluft
Schaltzeit (bei 5 bar): <25 ms
Steuerspannungen: Standard: 24 V=, 230 V AC
Spannungstoleranz: ±10%
Leistungsaufnahme: Gleichstrom: 2,5 W, Wechselstrom: 3,5 VA (60 Hz)
Schutzart (VDE 0470/EN 60529): IP 65, (IP 50 mit 2-Pol-Stecker)
Optional: Steuerspannungen 12 V= -D2, 24 V AC -A4, 115 V AC -A1

F Ventilbreite: 18 mm
 Weitere Maße finden Sie in den Artikeldetails in unserem **eShop!**

Typ	Funktion	Gewinde	Betriebsdruck	Durchfluss	Symbol
mit DIN-Stecker (Größe 0)¹⁾					
SF2101 IPSC-**	Federrückstellung	G 1/8"	1,5 - 10 bar	590 l/min.	
SF2200 IPSC-**	Impulsventil	G 1/8"	1,5 - 10 bar	590 l/min.	
2-Pol-Stecker mit LED und Schutzbeschaltung, 24 V=, inkl. 600 mm Kabel					
SF2101 IPSM-D4	Federrückstellung	G 1/8"	1,5 - 10 bar	590 l/min.	
SF2200 IPSM-D4	Impulsventil	G 1/8"	1,5 - 10 bar	590 l/min.	

Bestellbeispiel: SF2101 IPSC- **

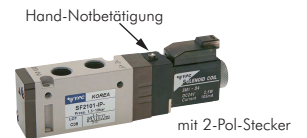
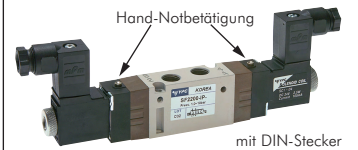
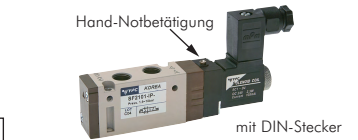
Standardtyp

Verfügbare Spannungsvarianten*:

24 V=-D4
 230 V AC-A2
 12 V=-D2
 24 V AC-A4
 115 V AC-A1

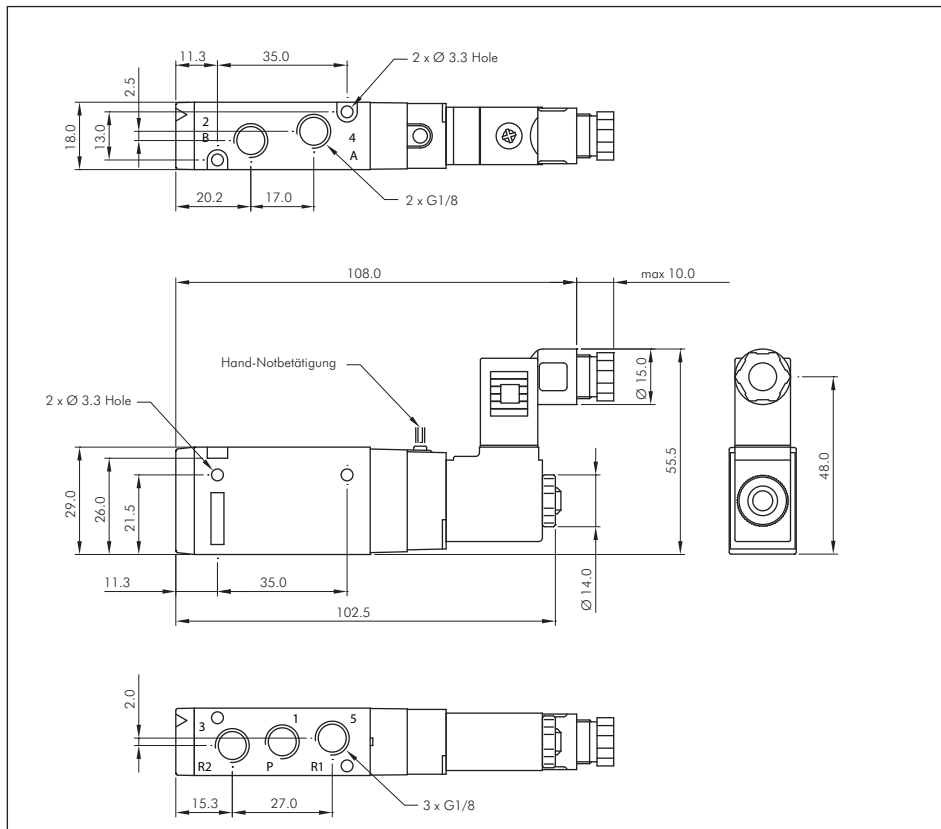
* nur DIN-Stecker

¹⁾ G 1/8"-Ventile mit Steckergröße 1 finden Sie auf der Seite 656.

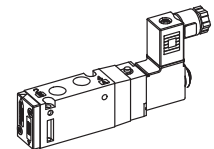


Abmessungen

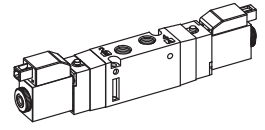
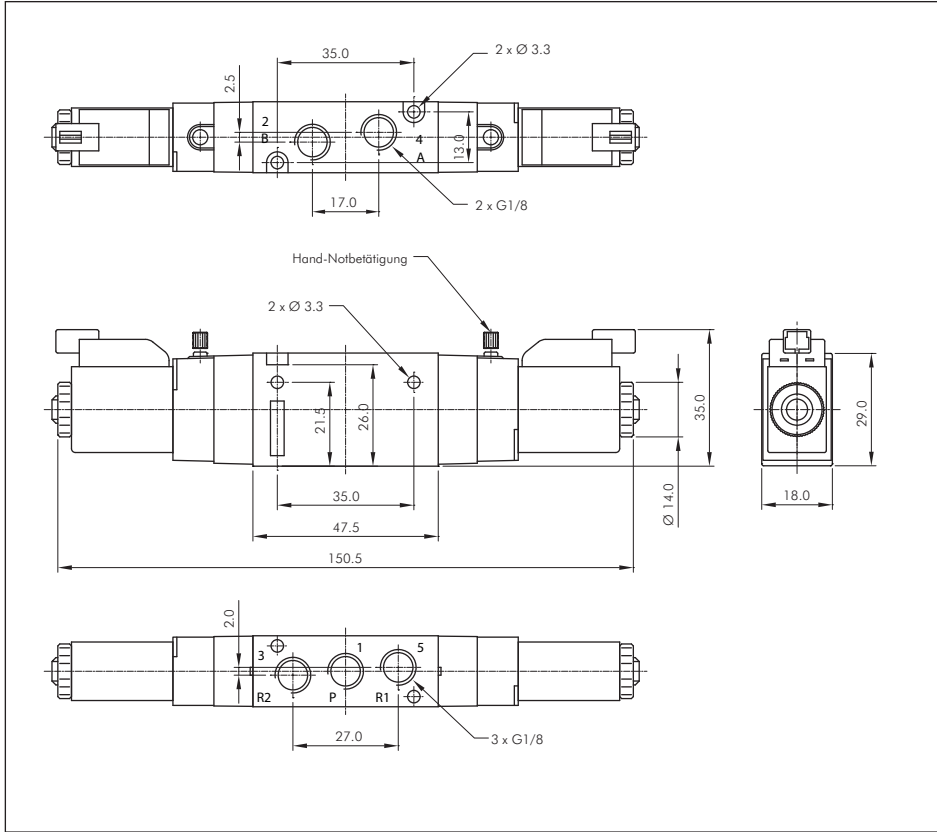
SF2101 IPSC



Diese Ventile werden grundsätzlich mit Spule und Stecker ausgeliefert!



SF2200 IPSM



5/3-Wege Magnetventile G 1/8"

Baureihe SF2000

Werkstoffe: Körper und Schieber: Aluminium, Dichtungen: NBR, Pilot: Polyamid (glasfaserverstärkt)

Temperaturbereich: -10°C bis max. +60°C

Medium: geölte und ungeölte, gefilterte Druckluft

Schaltzeit (bei 5 bar): <35 ms

Steuerspannungen: Standard: 24 V=, 230 V AC

Spannungstoleranz: ±10%

Leistungsaufnahme: Gleichstrom: 2,5 W, Wechselstrom: 3,5 VA (60 Hz)

Schutzart (VDE 0470/EN 60529): IP 65, (IP 50 mit 2-Pol-Stecker)

Optional: Steuerspannungen 12 V= -D2, 24 V AC -A4, 115 V AC -A1

Typ	Mittelstellung	Gewinde	Betriebsdruck	Durchfluss	Symbol
mit DIN-Stecker (Größe 0)					
SF2303 IPSC-**	geschlossen	G 1/8"	2 - 10 bar	490 l/min.	
SF2403 IPSC-**	entlüftet	G 1/8"	2 - 10 bar	490 l/min.	
SF2503 IPSC-**	belüftet	G 1/8"	2 - 10 bar	490 l/min.	
2-Pol-Stecker mit LED und Schutzbeschaltung, 24 V=, inkl. 600 mm Kabel					
SF2303 IPSM-D4	geschlossen	G 1/8"	2 - 10 bar	490 l/min.	
SF2403 IPSM-D4	entlüftet	G 1/8"	2 - 10 bar	490 l/min.	
SF2503 IPSM-D4	belüftet	G 1/8"	2 - 10 bar	490 l/min.	



Diese Ventile werden grundsätzlich mit Spule und Stecker ausgeliefert!

Bestellbeispiel: SF2303 IPSC-**

Standardtyp

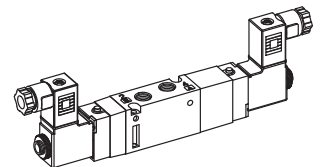
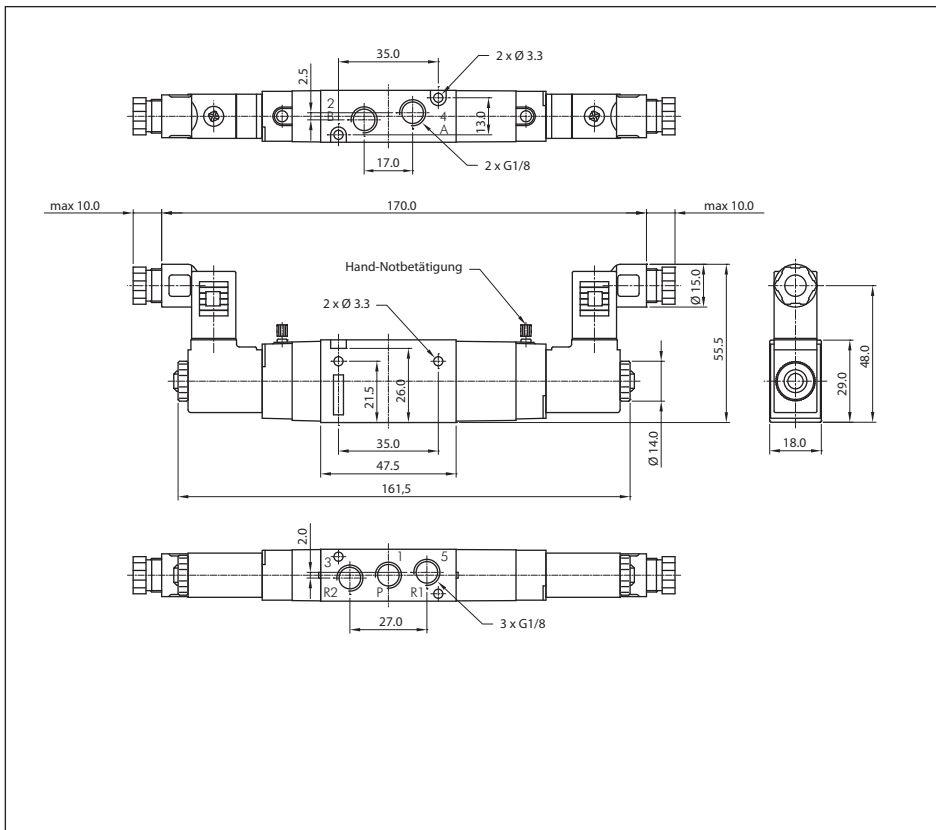
Verfügbare Spannungsvarianten*:
 24 V=-D4
 230 V AC-A2
 12 V=-D2
 24 V AC-A4
 115 V AC-A1

* nur DIN-Stecker

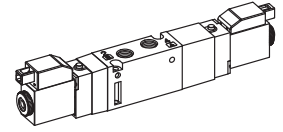
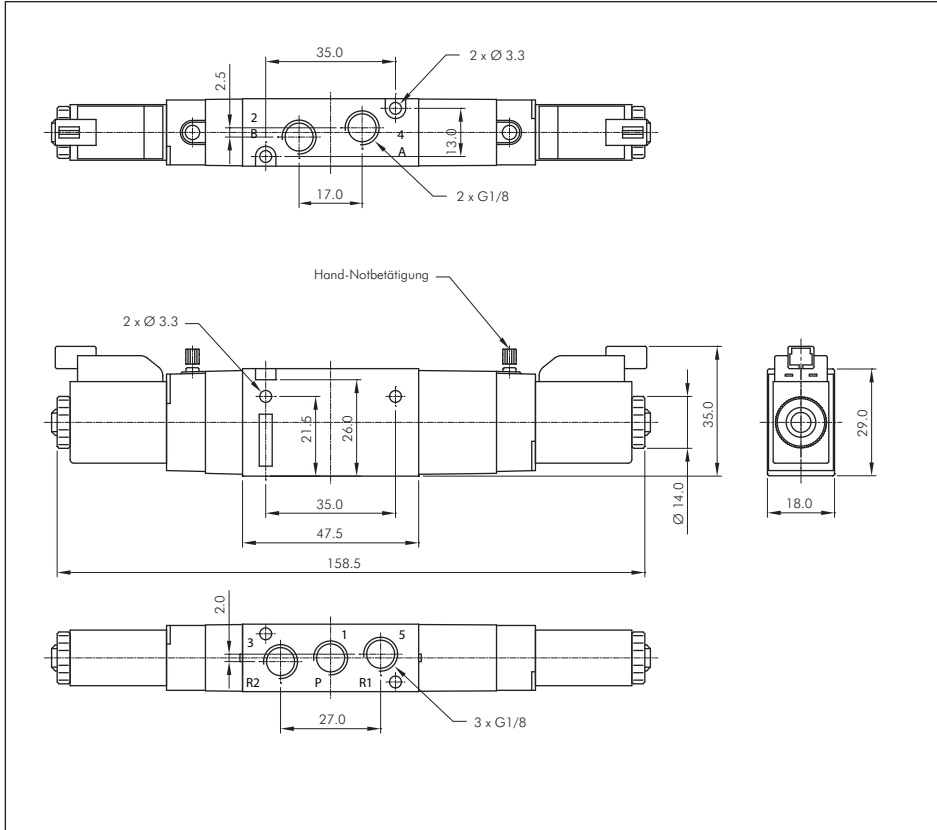
¹⁾ G 1/8"-Ventile mit Steckergröße 1 finden Sie auf der Seite 656.

Abmessungen

SF 2303 IPSC, SF 2403 IPSC, SF 2503 IPSC



SF2303 IPSM, SF 2403 IPSM, SF 2503 IPSM



Mehrfachanschlussplatten

für Baureihe SF2000

Werkstoffe: Körper: Aluminium, Dichtungen: NBR

Lieferumfang: Grundkörper mit Schrauben und Dichtungen (Ventile bitte separat bestellen)

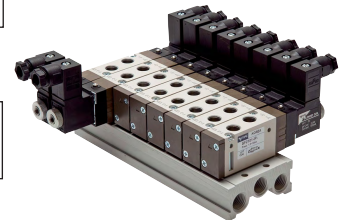
Anschlussgewinde: P=1/4", R=1/4", S=1/4"

Typ	Beschreibung
MF2500-**	Mehrfachanschlussplatte (PRS) für 5/2- und 5/3-Wege Ventile der Baureihe SF2000
MF2500-BLK	Blinfplatte zum Verschließen von nicht benötigten Anschlussplätzen (inkl. Schrauben und Dichtung)

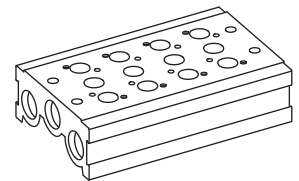
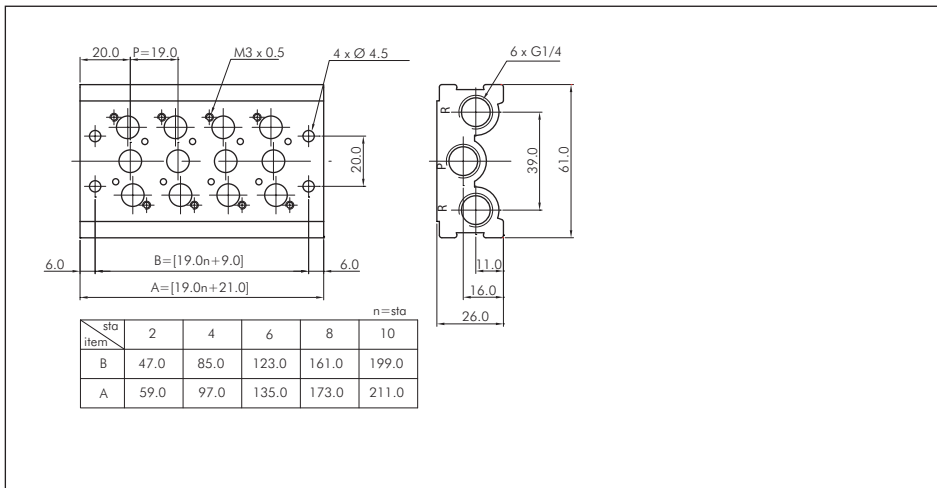
Bestellbeispiel: MF2500- **

Standardtyp

Anzahl der gewünschten Stationen:	
2 Stationen	..-2
4 Stationen	..-4
6 Stationen	..-6
8 Stationen	..-8
bis 14 Stationen	..-14



3.1 Abmessungen



5. 5/2-Wege Magnetventile G 1/8" - Baureihe SF3000

5/2-Wege Magnetventile G 1/8"

Baureihe SF3000

Werkstoffe: Körper und Schieber: Aluminium, Dichtungen: NBR, Pilot: Polyamid (glasfaserverstärkt)
Temperaturbereich: -10°C bis max. +60°C
Medium: geölte und ungeölte, gefilterte Druckluft
Schaltzeit (bei 5 bar): <25 ms
Steuerspannungen: Standard: 24 V=, 230 V AC
Spannungstoleranz: ±10%
Leistungsaufnahme: Gleichstrom: 2,1 W, Wechselstrom: 4,1 VA (50 Hz)
Schutzart (VDE 0470/EN 60529): IP 65, Steckergröße: 1
Optional: Steuerspannungen 12 V= -D2, 24 V AC -A4, 115 V AC -A1

Typ	Funktion	Gewinde	Betriebsdruck	Durchfluss	Symbol
SF3101 IPSC-**	Federrückstellung	G 1/8"	1,5 - 10 bar	620 l/min.	
SF3200 IPSC-**	Impulsventil	G 1/8"	1,5 - 10 bar	620 l/min.	

☛ **Bestellbeispiel:** SF3101 IPSC- **

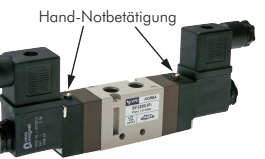
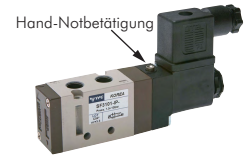
Standardtyp

Verfügbare Spannungsvarianten:

24 V=-D4
 230 V AC-A2
 12 V=-D2
 24 V AC-A4
 115 V AC-A1



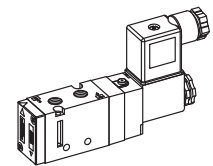
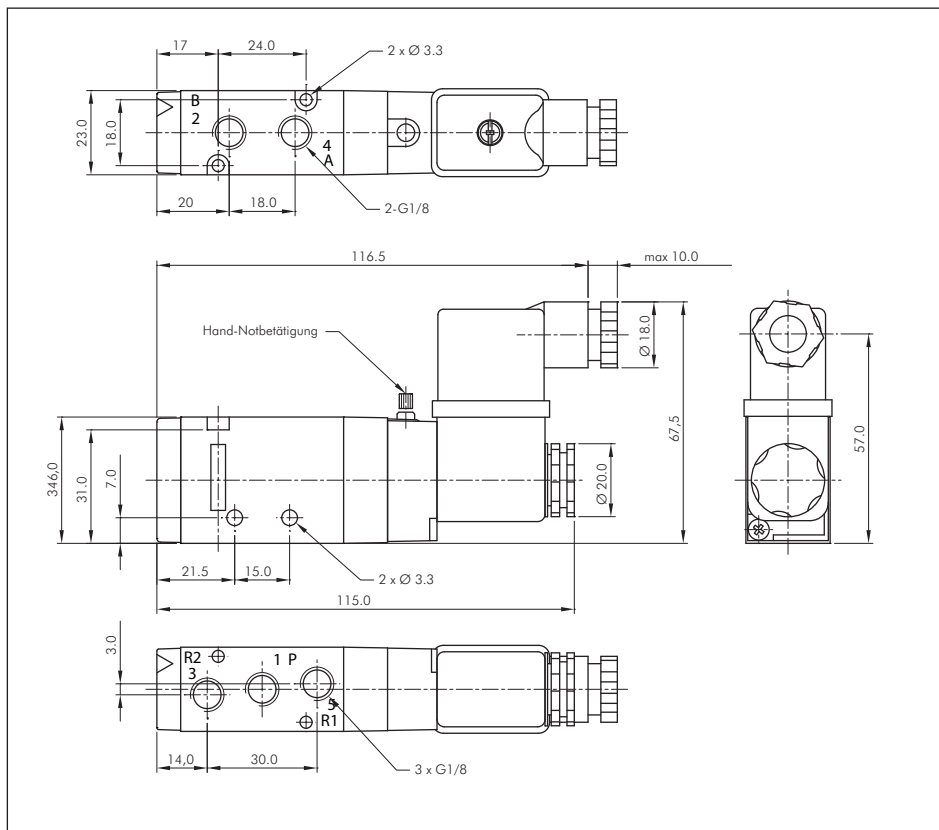
Ventilbreite: 23 mm
 Weitere Maße finden Sie in den Artikeldetails in unserem **eShop!**



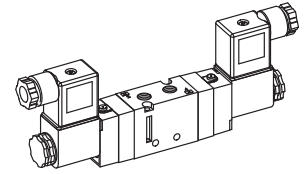
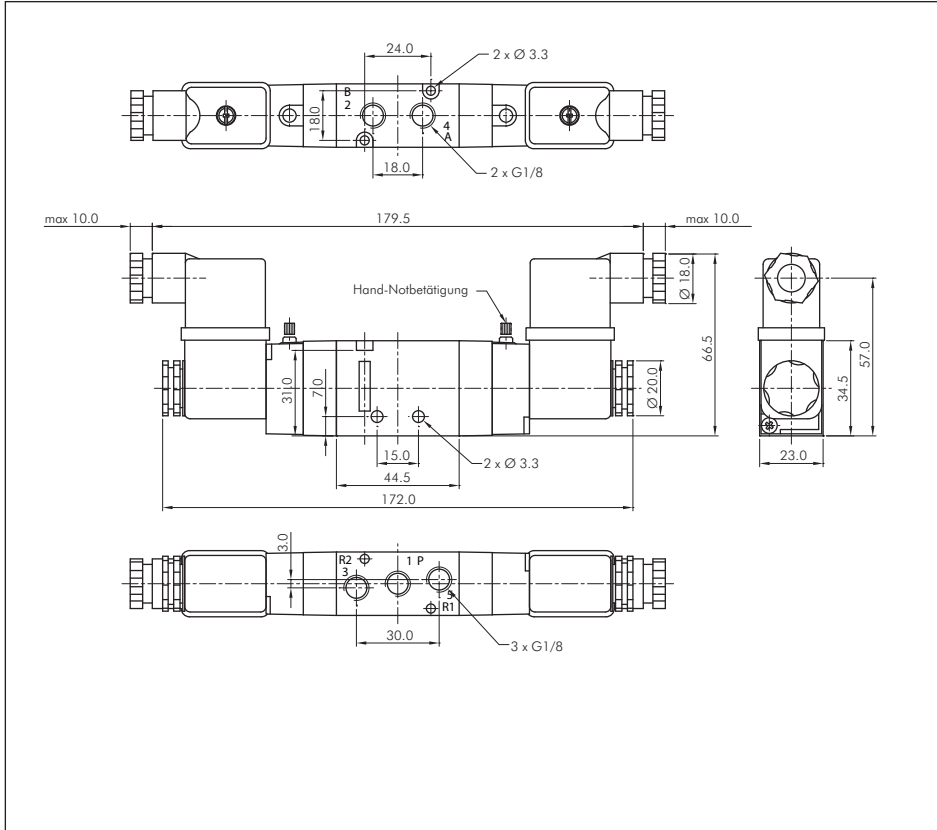
Diese Ventile werden grundsätzlich mit Spule und Stecker ausgeliefert!

Abmessungen

SF3101 IPSC



SF3200 IPSC



Mehrfachanschlussplatten

für Baureihe SF3000

Werkstoffe: Körper: Aluminium, Dichtungen: NBR

Lieferumfang: Grundkörper mit Schrauben und Dichtungen (Ventile bitte separat bestellen)

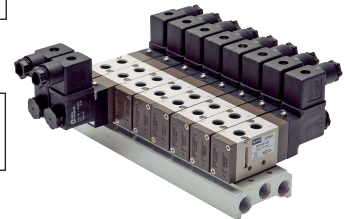
Anschlussgewinde: P=1/4", R=1/4", S=1/4"

Typ	Beschreibung
MF3500-**	Mehrfachanschlussplatte (PRS) für 5/2- und 5/3-Wege Ventile der Baureihe SF3000
MF3500-BLK	Blinfplatte zum Verschließen von nicht benötigten Anschlussplätzen (inkl. Schrauben und Dichtung)

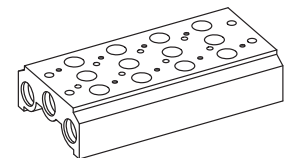
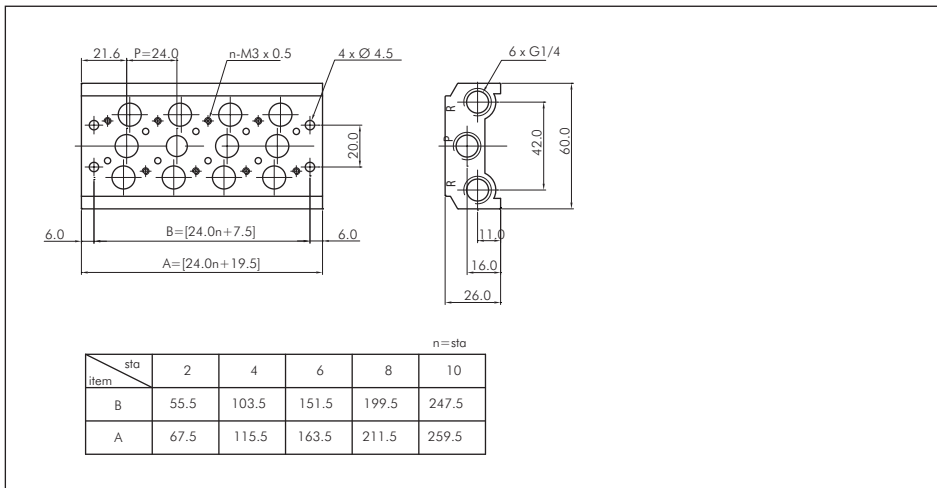
Bestellbeispiel: MF3500- **

Standardtyp

Anzahl der gewünschten Stationen:	
2 Stationen	-2
4 Stationen	-4
6 Stationen	-6
8 Stationen	-8
10 Stationen	-10



3.1 Abmessungen



6. 5/2-Wege Magnetventile G 1/4" mit Lochbild nach NAMUR - Baureihe SN3000

5/2-Wege Magnetventile G 1/4" mit Lochbild nach NAMUR

Baureihe SN3000

Werkstoffe: Körper und Schieber: Aluminium, Dichtungen: NBR, Pilot: Polyamid (glasfaserverstärkt)
Temperaturbereich: -10°C bis max. +60°C
Medium: geölte und ungeölte, gefilterte Druckluft
Schaltzeit (bei 5 bar): <30 ms
Steuerspannungen: Standard: 24V=, 230V 50/60Hz
Spannungstoleranz: ±10%
Leistungsaufnahme: Gleichstrom: 2,5 W, Wechselstrom: 5,5 VA (60 Hz)
Schutzart (VDE 0470/EN 60529): IP 65, Isolationsklasse: F, Steckergröße: 1
Optional: Steuerspannungen 12V= -D2, 24V 50/60Hz -A4, 115V 50/60Hz -A1

Besonders preiswert!



Anschlussbild nach NAMUR
 Weitere Maße finden Sie in den Artikeldetails in unserem **eShop!**



TIPP Für Verwendung mit pneumatischen Drehantrieben!

Typ	Funktion	Gewinde	Betriebsdruck	Durchfluss	Symbol
SN3101 IPSC-**	5/2-Wege* mit Federrückstellung	G 1/4"	1,5 - 10 bar	1000 l/min.	
SN3200 IPSC-**	5/2-Wege* Impulsventil	G 1/4"	1,5 - 10 bar	1000 l/min.	

* durch Verwendung der beigelegten Verschlussplatte auch als 3/2-Wege Ventil verwendbar

Bestellbeispiel: SN3101 IPSC- **

Standardtyp

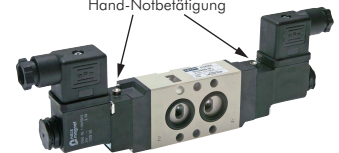
Verfügbare Spannungsvarianten*:
 24V= -D4
 230V 50/60Hz -A2
 12V= -D2
 24V 50/60Hz -A4
 115V 50/60Hz -A1

* nur DIN-Stecker

Hand-Notbetätigung



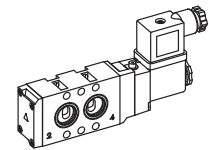
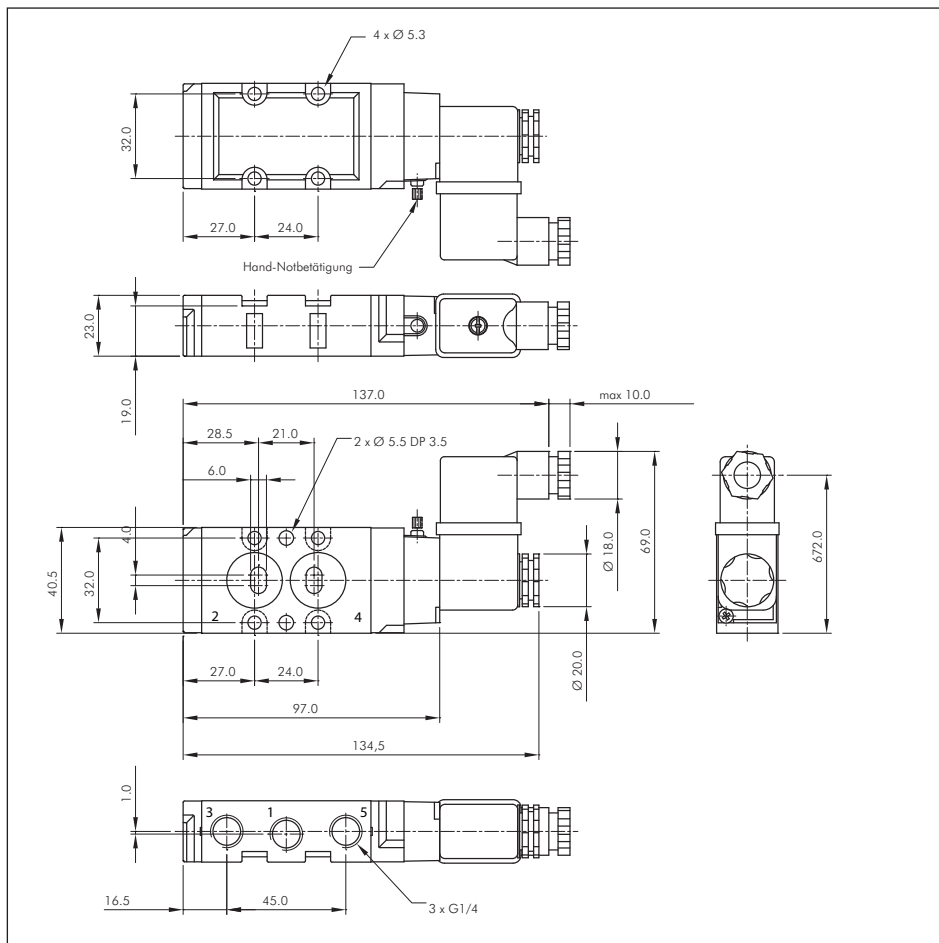
Hand-Notbetätigung



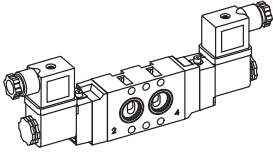
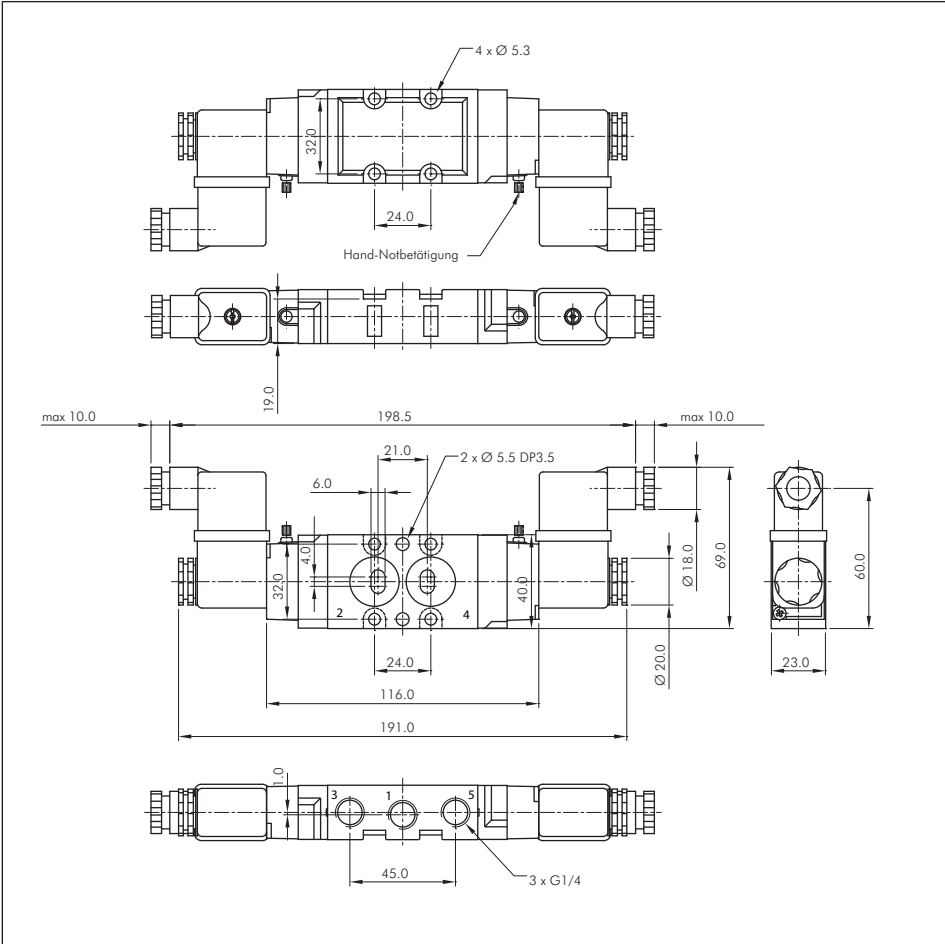
Diese Ventile werden grundsätzlich mit Spule und Stecker ausgeliefert!

Abmessungen

SN3101 IPSC



SN3200 IPSC



7. 5/2 und 5/3-Wege Magnetventile G 1/4" - Baureihe SF4000

5/2-Wege Magnetventile G 1/4"

Baureihe SF4000

Werkstoffe: Körper und Schieber: Aluminium, Dichtungen: NBR, Pilot: Polyamid (glasfaserverstärkt)
Temperaturbereich: -10°C bis max. +60°C
Medium: geölte und ungeölte, gefilterte Druckluft
Schaltzeit (bei 5 bar): <25 ms
Steuerspannungen: Standard: 24 V=, 230 V AC
Spannungstoleranz: ±10%
Leistungsaufnahme: Gleichstrom: 2,1 W, Wechselstrom: 4,1 VA (50 Hz)
Schutzart (VDE 0470/EN 60529): IP 65, Steckergröße: 1
Optional: Steuerspannungen 12 V= -D2, 24 V AC -A4, 115 V AC -A1



Ventilbreite: 26,8 mm
 Weitere Maße finden Sie in den Artikeldetails in unserem **eShop!**

Typ	Funktion	Gewinde	Betriebsdruck	Durchfluss	Symbol
SF4101 IPSC-**	Federrückstellung	G 1/4" (Abluft G 1/8")	1,5 - 10 bar	980 l/min.	
SF4200 IPSC-**	Impulsventil	G 1/4" (Abluft G 1/8")	1,5 - 10 bar	980 l/min.	

☛ **Bestellbeispiel:** SF4101 IPSC- **

Standardtyp

Verfügbare Spannungsvarianten:

24 V=-D4
 230 V AC-A2
 12 V=-D2
 24 V AC-A4
 115 V AC-A1

Hand-Notbetätigung



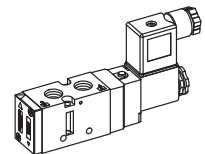
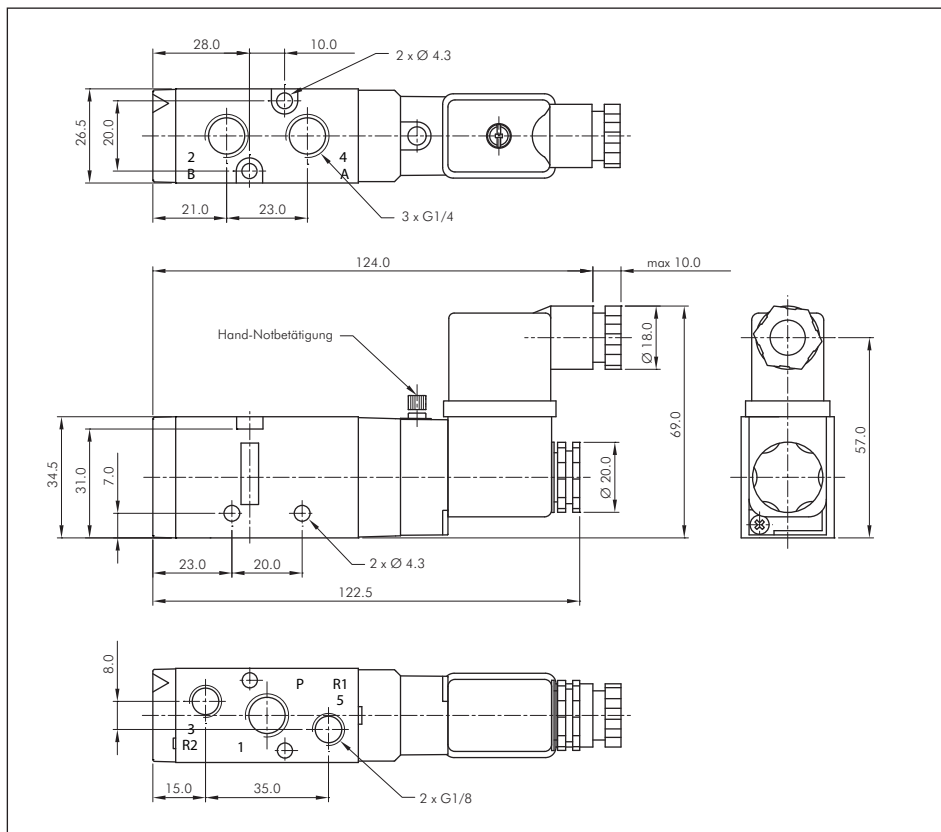
Hand-Notbetätigung



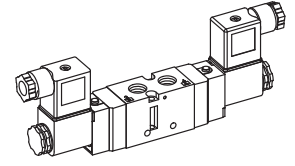
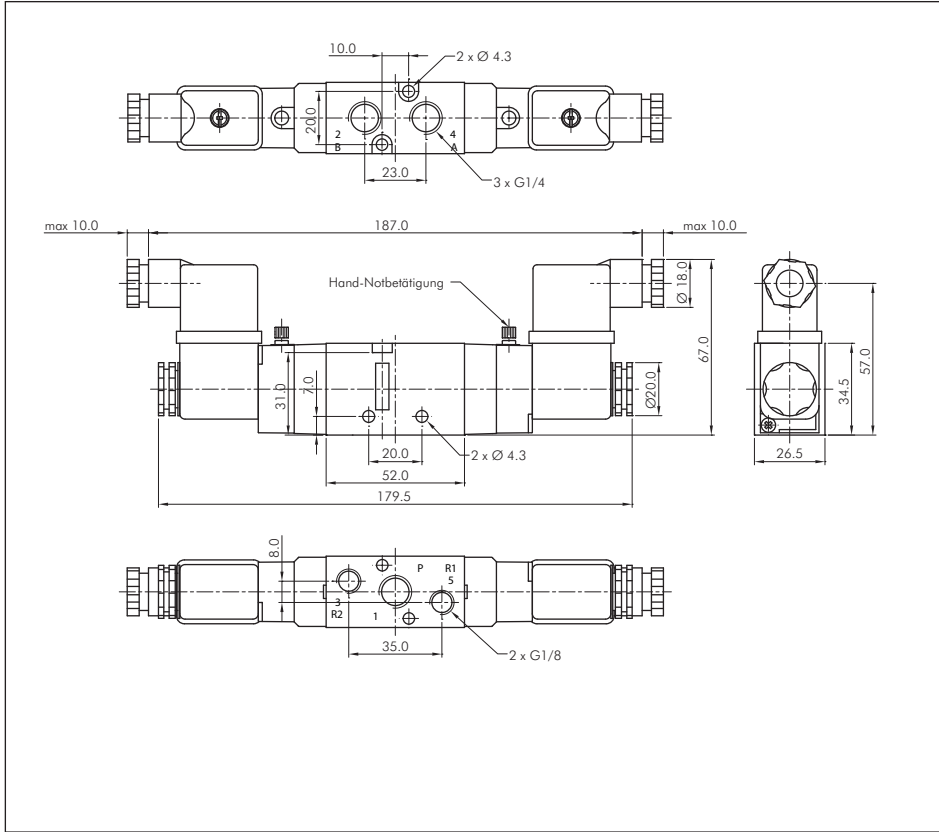
Diese Ventile werden grundsätzlich mit Spule und Stecker ausgeliefert!

Abmessungen

SF4101 IPSC



SF4200 IPSC



5/3-Wege Magnetventile G 1/4"

Baureihe SF4000

Werkstoffe: Körper und Schieber: Aluminium, Dichtungen: NBR, Pilot: Polyamid (glasfaserverstärkt)

Temperaturbereich: -10°C bis max. +60°C

Medium: geölte und ungeölte, gefilterte Druckluft

Schaltzeit (bei 5 bar): <35 ms

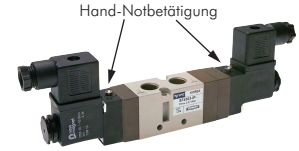
Steuerspannungen: Standard: 24 V=, 230 V AC

Spannungstoleranz: ±10%

Leistungsaufnahme: Gleichstrom: 2,1 W, Wechselstrom: 4,15 VA (50 Hz)

Schutzart (VDE 0470/EN 60529): IP 65, Steckergröße: 1

Optional: Steuerspannungen 12 V= -D2, 24 V AC -A4, 115 V AC -A1



Typ	Mittelstellung	Gewinde	Betriebsdruck	Durchfluss	Symbol
SF4303 IPSC-**	geschlossen	G 1/4" (Abluft G 1/8")	2 - 10 bar	590 l/min.	
SF4403 IPSC-**	entlüftet	G 1/4" (Abluft G 1/8")	2 - 10 bar	590 l/min.	
SF4503 IPSC-**	belüftet	G 1/4" (Abluft G 1/8")	2 - 10 bar	590 l/min.	

Diese Ventile werden grundsätzlich mit Spule und Stecker ausgeliefert!

Bestellbeispiel: SF4303 IPSC- **

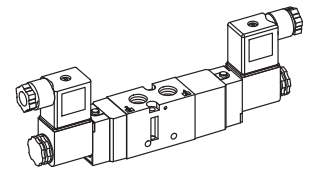
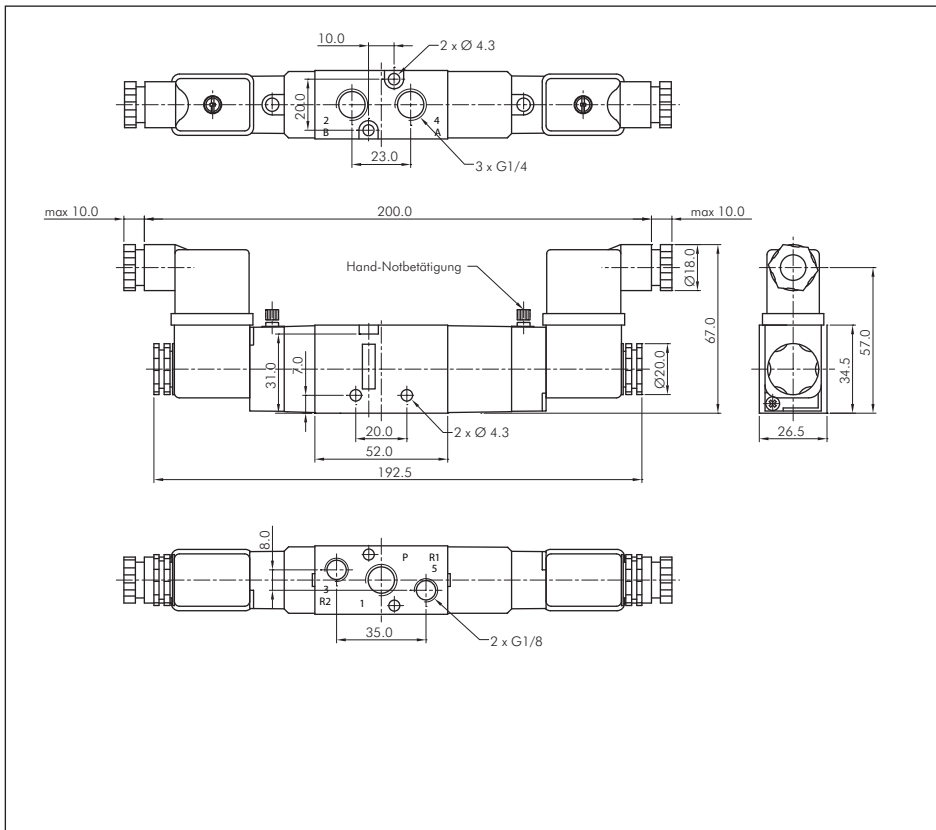
Standardtyp

Verfügbare Spannungsvarianten:

24 V=	-D4
230 V AC	-A2
12 V=	-D2
24 V AC	-A4
115 V AC	-A1

Abmessungen

SF4303 IPSC, SF4403 IPSC, SF4503 IPSC



Mehrfachanschlussplatten

für Baureihe SF4000

Werkstoffe: Körper: Aluminium, Dichtungen: NBR

Lieferumfang: Grundkörper mit Schrauben und Dichtungen (Ventile bitte separat bestellen)

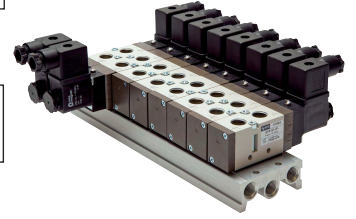
Anschlussgewinde: P=1/4", R=1/4", S=1/4"

Typ	Beschreibung
MF4500-**	Mehrfachanschlussplatte (PRS) für 5/2- und 5/3-Wege Ventile der Baureihe SF4000
MF4500-BLK	Blindeplatte zum Verschließen von nicht benötigten Anschlussplätzen (inkl. Schrauben und Dichtung)

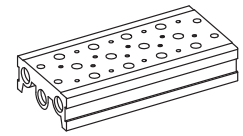
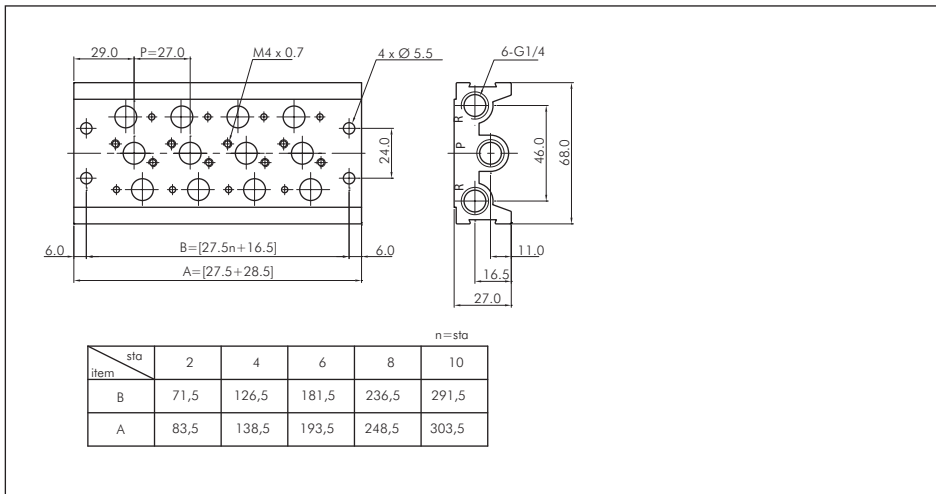
Bestellbeispiel: MF4500- **

Standardtyp

Anzahl der gewünschten Stationen:	
2 Stationen	-2
4 Stationen	-4
6 Stationen	-6
8 Stationen	-8
10 Stationen	-10
12 Stationen	-12
14 Stationen	-14



Abmessungen



8. 5/2 und 5/3-Wege Magnetventile G 3/8" - Baureihe SF5000

5/2-Wege Magnetventile G 3/8"

Baureihe SF5000

Werkstoffe: Körper und Schieber: Aluminium, Dichtungen: NBR, Pilot: Polyamid (glasfaserverstärkt)
Temperaturbereich: -10°C bis max. +60°C
Medium: geölte und ungeölte, gefilterte Druckluft
Schaltzeit (bei 5 bar): <30 ms
Steuerspannung: Standard: 24 V=, 230 V AC
Spannungstoleranz: ±10%
Leistungsaufnahme: Gleichstrom: 2,1 W, Wechselstrom: 4,1 VA (50 Hz)
Schutzart (VDE 0470/EN 60529): IP 65, Steckergröße: 1
☞ Optional: Steuerspannungen 12 V= -D2, 24 V AC -A4, 115 V AC -A1



Ventilbreite: 32 mm
 Weitere Maße finden Sie in den Artikeldetails in unserem **eShop!**

Typ	Funktion	Gewinde	Betriebsdruck	Durchfluss	Symbol
SF5101 IPSC-**	Federrückstellung	G 3/8"	1,5 - 10 bar	2000 l/min.	
SF5200 IPSC-**	Impulsventil	G 3/8"	1,5 - 10 bar	2000 l/min.	

☞ Bestellbeispiel: SF5101 IPSC- **

Standardtyp

Verfügbare Spannungsvarianten:

24 V=-D4
 230 V AC-A2
 12 V=-D2
 24 V AC-A4
 115 V AC-A1

Hand-Notbetätigung



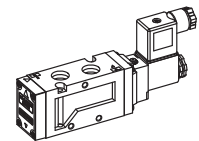
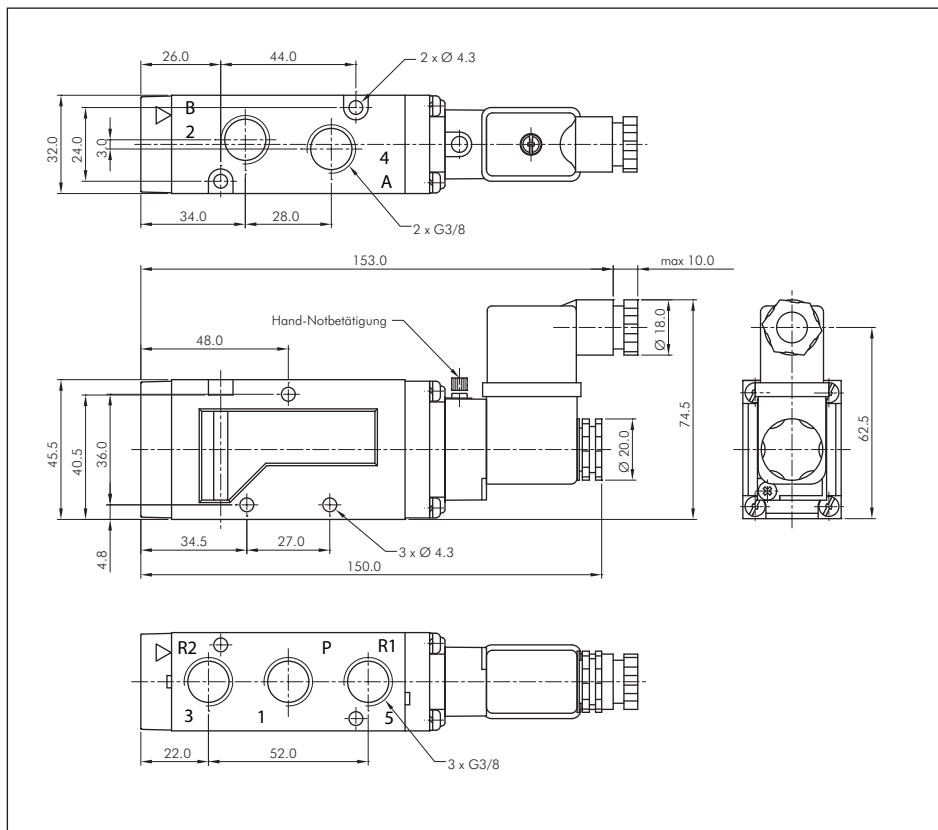
Hand-Notbetätigung



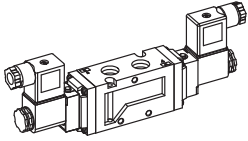
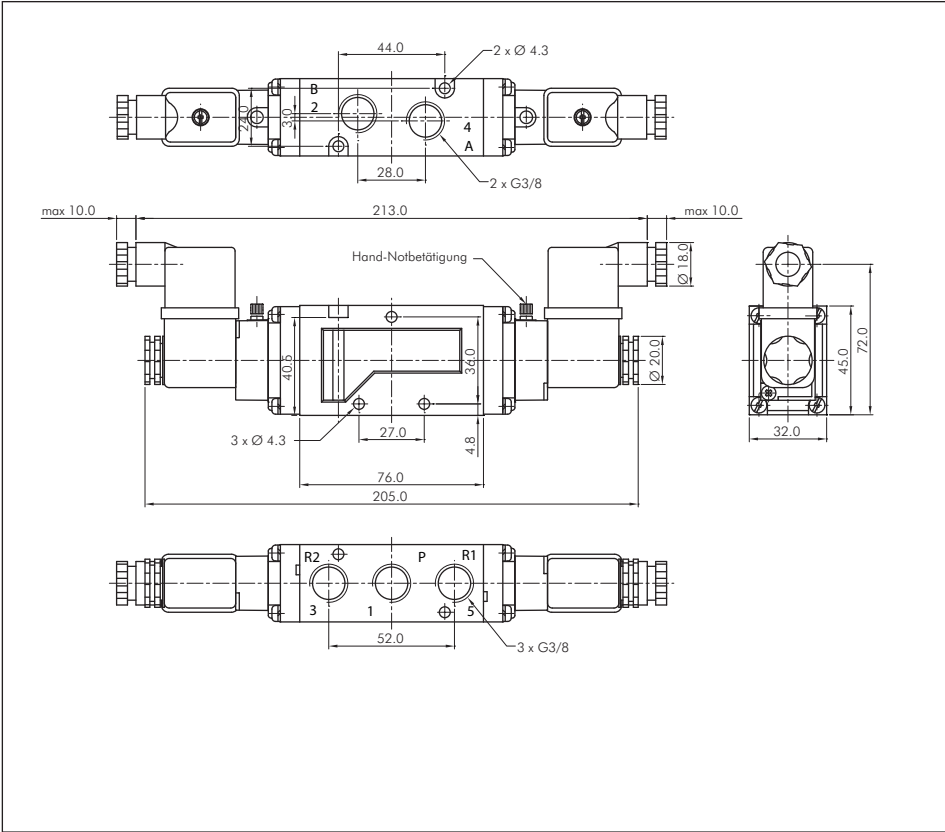
Diese Ventile werden grundsätzlich mit Spule und Stecker ausgeliefert!

Abmessungen

SF5101 IPSC



SF5200 IPSC



Alle Angaben verstehen sich als unverbindliche Richtwerte! Für nicht schriftlich bestätigte Datenauswahl übernehmen wir keine Haftung. Druckangaben beziehen sich, soweit nicht anders angegeben, auf Flüssigkeiten der Gruppe II bei +20°C.

5/3-Wege Magnetventile G 3/8"

Baureihe SF5000

Werkstoffe: Körper und Schieber: Aluminium, Dichtungen: NBR, Pilot: Polyamid (glasfaserverstärkt)

Temperaturbereich: -10°C bis max. +60°C

Medium: geölte und ungeölte, gefilterte Druckluft

Schaltzeit (bei 5 bar): <40 ms

Steuerspannungen: Standard: 24 V=, 230 V AC

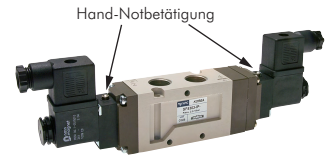
Spannungstoleranz: ±10%

Leistungsaufnahme: Gleichstrom: 2,1 W, Wechselstrom: 4,1 VA (50 Hz)

Schutzart (VDE 0470/EN 60529): IP 65, Steckergröße: 1

Optional: Steuerspannungen 12 V= -D2, 24 V AC -A4, 115 V AC -A1

Typ	Mittelstellung	Gewinde	Betriebsdruck	Durchfluss	Symbol
SF5303 IPSC-**	geschlossen	G 3/8"	2 - 10 bar	1600 l/min.	
SF5403 IPSC-**	entlüftet	G 3/8"	2 - 10 bar	1600 l/min.	
SF5503 IPSC-**	belüftet	G 3/8"	2 - 10 bar	1600 l/min.	



Diese Ventile werden grundsätzlich mit Spule und Stecker ausgeliefert!

Bestellbeispiel: SF5303 IPSC- **

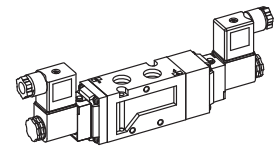
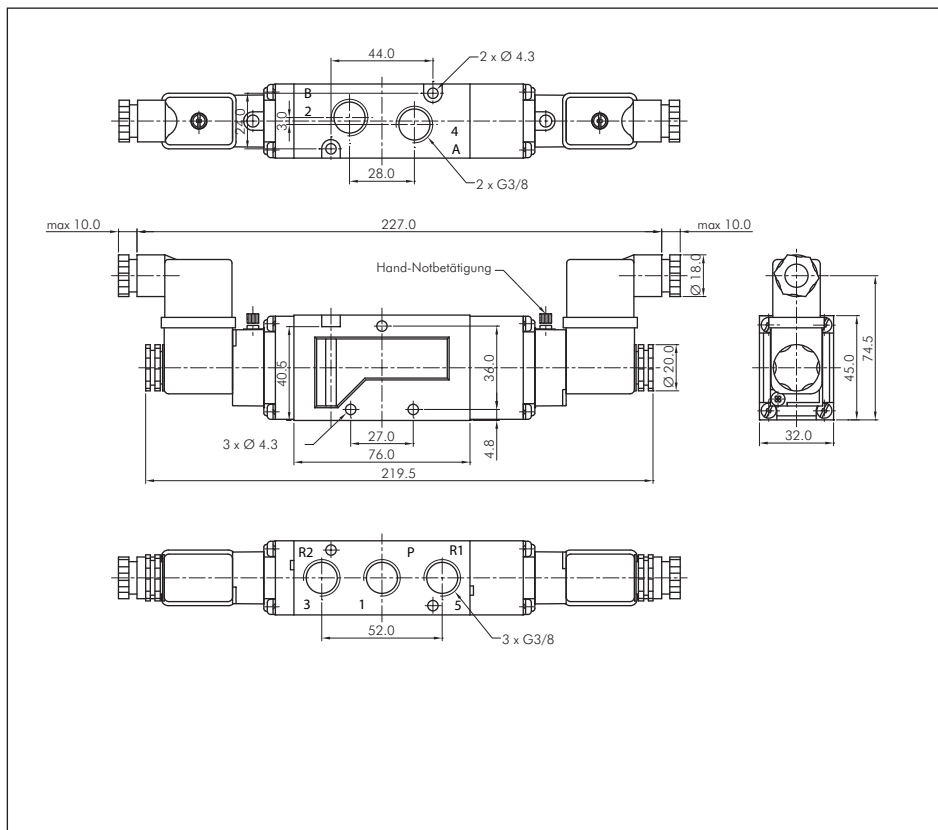
Standardtyp

Verfügbare Spannungsvarianten:

24 V=	-D4
230 V AC	-A2
12 V=	-D2
24 V AC	-A4
115 V AC	-A1

Abmessungen

SF5303 IPSC, SF5403 IPSC, SF5503 IPSC



Mehrfachanschlussplatten

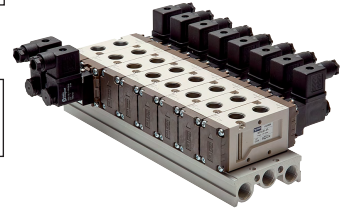
für Baureihe SF5000

Werkstoffe: Körper: Aluminium, Dichtungen: NBR

Lieferumfang: Grundkörper mit Schrauben und Dichtungen (Ventile bitte separat bestellen)

Anschlussgewinde: P=3/8", R=3/8", S=3/8"

Typ	Beschreibung
MF5500-**	Mehrfachanschlussplatte (PRS) für 5/2- und 5/3-Wege Ventile der Baureihe SF5000
MF5500-BLK	Blinplatte zum Verschließen von nicht benötigten Anschlussplätzen (inkl. Schrauben und Dichtung)

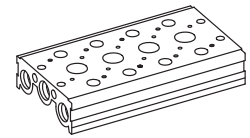
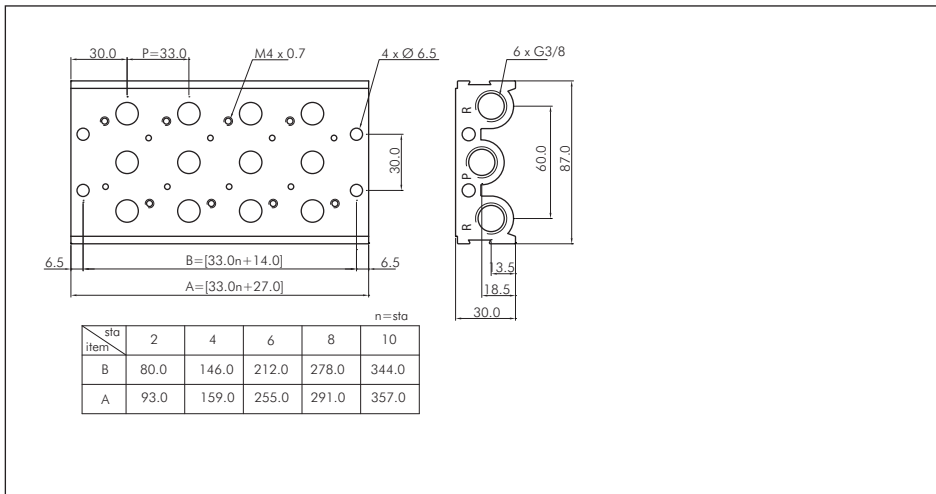


Bestellbeispiel: MF5500- **

Standardtyp

Anzahl der gewünschten Stationen:	
2 Stationen-2
4 Stationen-4
6 Stationen-6
8 Stationen-8
10 Stationen-10

Abmessungen



9. 5/2 und 5/3-Wege Magnetventile G 1/2" - Baureihe SF6000

5/2-Wege Magnetventile G 1/2"

Baureihe SF6000

Werkstoffe: Körper und Schieber: Aluminium, Dichtungen: NBR, Pilot: Polyamid (glasfaserverstärkt)
Temperaturbereich: -10°C bis max. +60°C
Medium: geölte und ungeölte, gefilterte Druckluft
Schaltzeit (bei 5 bar): <30 ms
Steuerspannungen: Standard: 24 V=, 230 V AC
Spannungstoleranz: ±10%
Leistungsaufnahme: Gleichstrom: 2,1 W, Wechselstrom: 4,1 VA (50 Hz)
Schutzart (VDE 0470/EN 60529): IP 65, Steckergröße: 1
Optional: Steuerspannungen 12 V= -D2, 24 V AC -A4, 115 V AC -A1



Ventilbreite: 36 mm
 Weitere Maße finden Sie in den Artikeldetails in unserem **eShop!**

Typ	Funktion	Gewinde	Betriebsdruck	Durchfluss	Symbol
SF6101 IPSC-**	Federrückstellung	G 1/2"	1,5 - 10 bar	3500 l/min.	
SF6200 IPSC-**	Impulsventil	G 1/2"	1,5 - 10 bar	3500 l/min.	

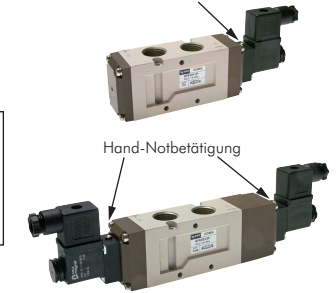
☞ Bestellbeispiel: SF6101 IPSC- **

Standardtyp

Verfügbare Spannungsvarianten:
 24 V=-D4
 230 V AC-A2
 12 V=-D2
 24 V AC-A4
 115 V AC-A1

Hand-Notbetätigung

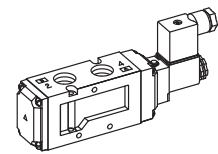
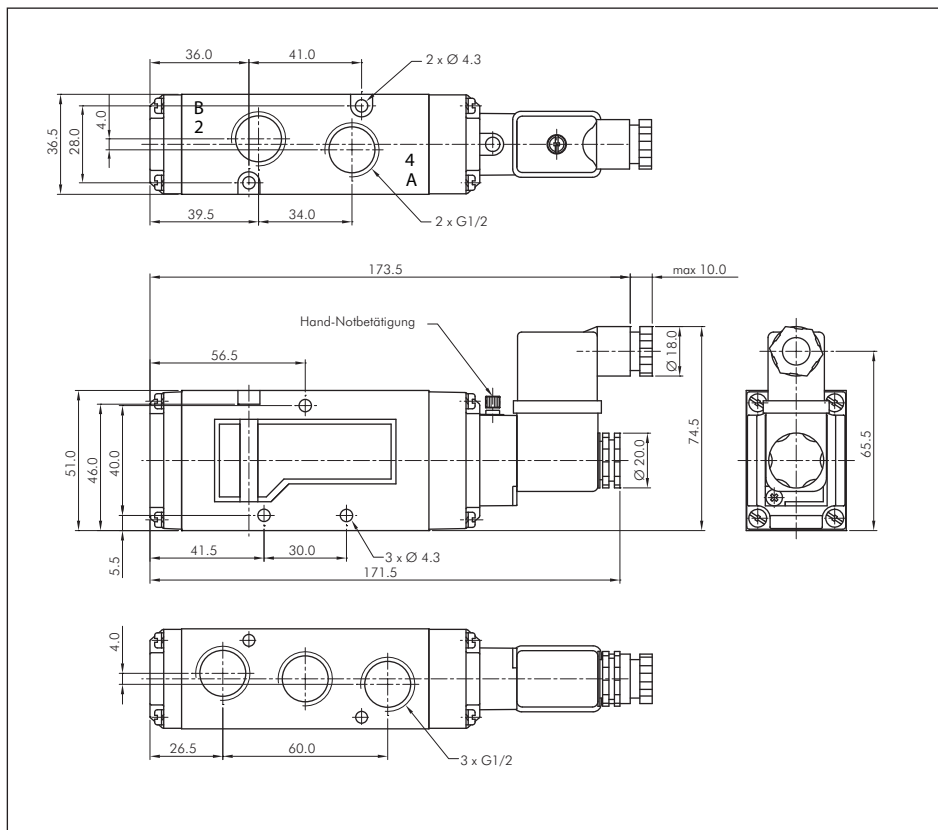
Hand-Notbetätigung



☛ Diese Ventile werden grundsätzlich mit Spule und Stecker ausgeliefert!

Abmessungen

SF6101 IPSC



5/3-Wege Magnetventile G 1/2"

Baureihe SF6000

Werkstoffe: Körper und Schieber: Aluminium, Dichtungen: NBR, Pilot: Polyamid (glasfaserverstärkt)

Temperaturbereich: -10°C bis max. +60°C

Medium: geölte und ungeölte, gefilterte Druckluft

Schaltzeit (bei 5 bar): <40 ms

Steuerspannungen: Standard: 24 V=, 230 V AC

Spannungstoleranz: ±10%

Leistungsaufnahme: Gleichstrom: 2,1 W, Wechselstrom: 4,1 VA (50 Hz)

Schutzart (VDE 0470/EN 60529): IP 65, Steckergröße: 1

Optional: Steuerspannungen 12 V= -D2, 24 V AC -A4, 115 V AC -A1

Typ	Mittelstellung	Gewinde	Betriebsdruck	Durchfluss	Symbol
SF6303 IPSC-**	geschlossen	G 1/2"	2 - 10 bar	2500 l/min.	
SF6403 IPSC-**	entlüftet	G 1/2"	2 - 10 bar	2500 l/min.	
SF6503 IPSC-**	belüftet	G 1/2"	2 - 10 bar	2500 l/min.	



Diese Ventile werden grundsätzlich mit Spule und Stecker ausgeliefert!

Bestellbeispiel: SF6303 IPSC- **

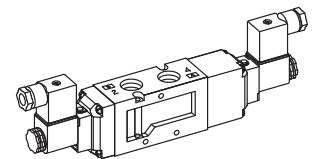
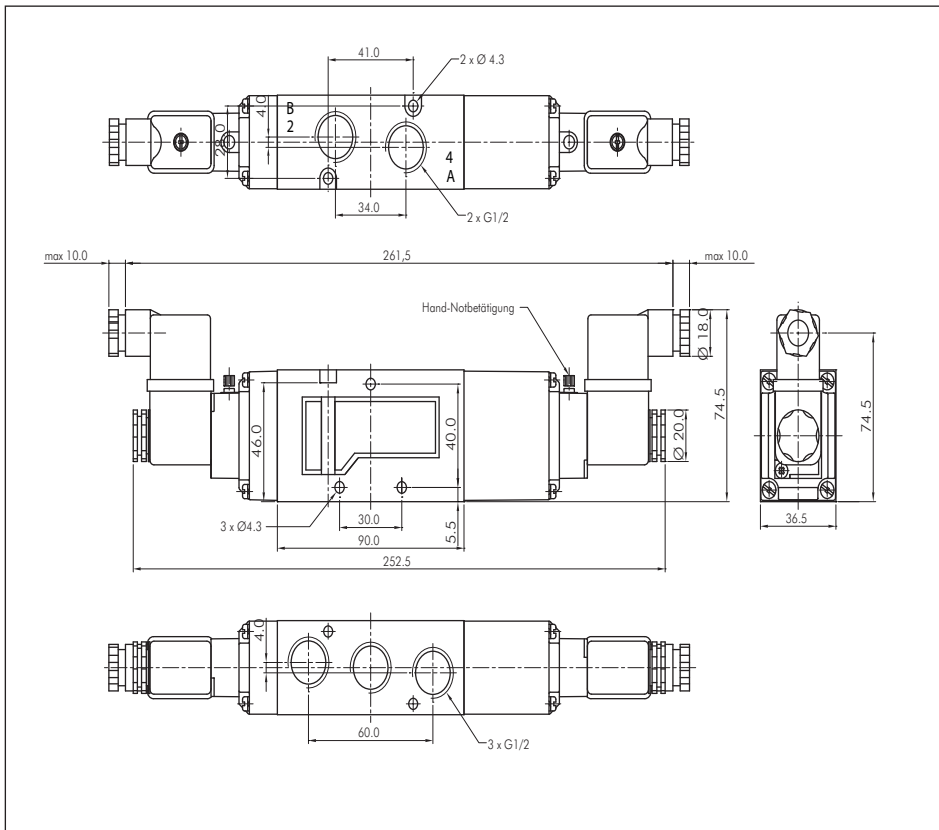
Standardtyp

Verfügbare Spannungsvarianten:

- 24 V= -D4
- 230 V AC -A2
- 12 V= -D2
- 24 V AC -A4
- 115 V AC -A1

Abmessungen

SF6303 IPSC, SF6403 IPSC, SF6503 IPSC



Mehrfachanschlussplatten

für Baureihe SF6000

Werkstoffe: Körper: Aluminium, Dichtungen: NBR

Lieferumfang: Grundkörper mit Schrauben und Dichtungen (Ventile bitte separat bestellen)

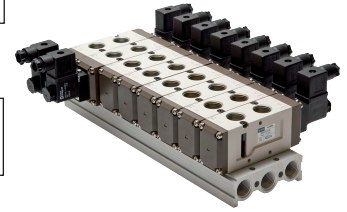
Anschlussgewinde: P=1/2", R=1/2", S=1/2"

Typ	Beschreibung
MF6500-**	Mehrfachanschlussplatte (PRS) für 5/2- und 5/3-Wege Ventile der Baureihe SF6000
MF6500-BLK	Blindplatte zum Verschließen von nicht benötigten Anschlussplätzen (inkl. Schrauben und

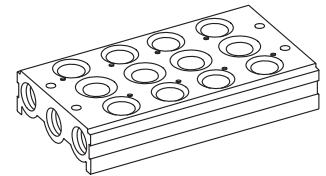
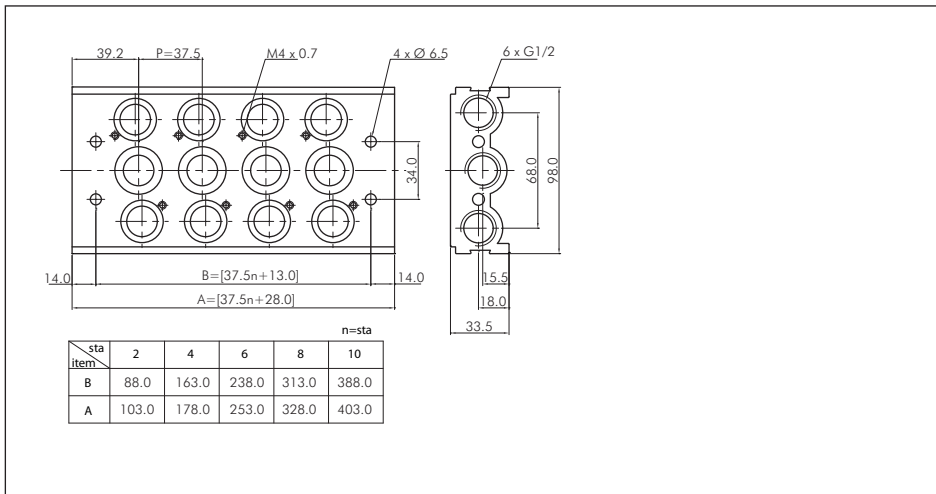
Bestellbeispiel: MF6500-**

Standardtyp

Anzahl der gewünschten Stationen:	
2 Stationen	...-2
4 Stationen	...-4
6 Stationen	...-6
8 Stationen	...-8
10 Stationen	...-10



Abmessungen



10. 5/2 und 5/3-Wege Magnetventile (ISO 5599/1) Größe 1 - Baureihe SIV400

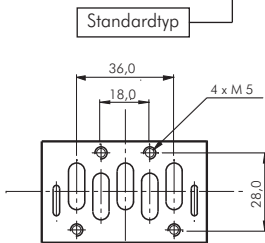
5/2-Wege Magnetventile (ISO 5599/1)

Größe 1 - Baureihe SIV400

Werkstoffe: Körper und Schieber: Aluminium, Dichtungen: NBR, Pilot: Polyamid (glasfaserverstärkt)
Temperaturbereich: -10°C bis max. +60°C
Medium: geölte und ungeölte, gefilterte Druckluft
Schaltzeit (bei 5 bar): <30 ms
Steuerspannung: Standard: 24 V=, 230 V AC
Spannungstoleranz: ± 10%
Leistungsaufnahme: Gleichstrom: 2,1 W, Wechselstrom: 4,1 VA (50 Hz)
Schutzart (VDE 0470/EN 60529): IP 65, Steckergröße: 1
Optional: Steuerspannungen 12 V= -D2, 24 V AC -A4, 115 V AC -A1

Typ	Funktion	ISO	Betriebsdruck	Durchfluss	Symbol
SIV411 IPSC-**	Federrückstellung	1	1,5 - 10 bar	1600 l/min.	
SIV420 IPSC-**	Impulsventil	1	1,5 - 10 bar	1600 l/min.	

☛ Bestellbeispiel: SIV411 IPSC- **

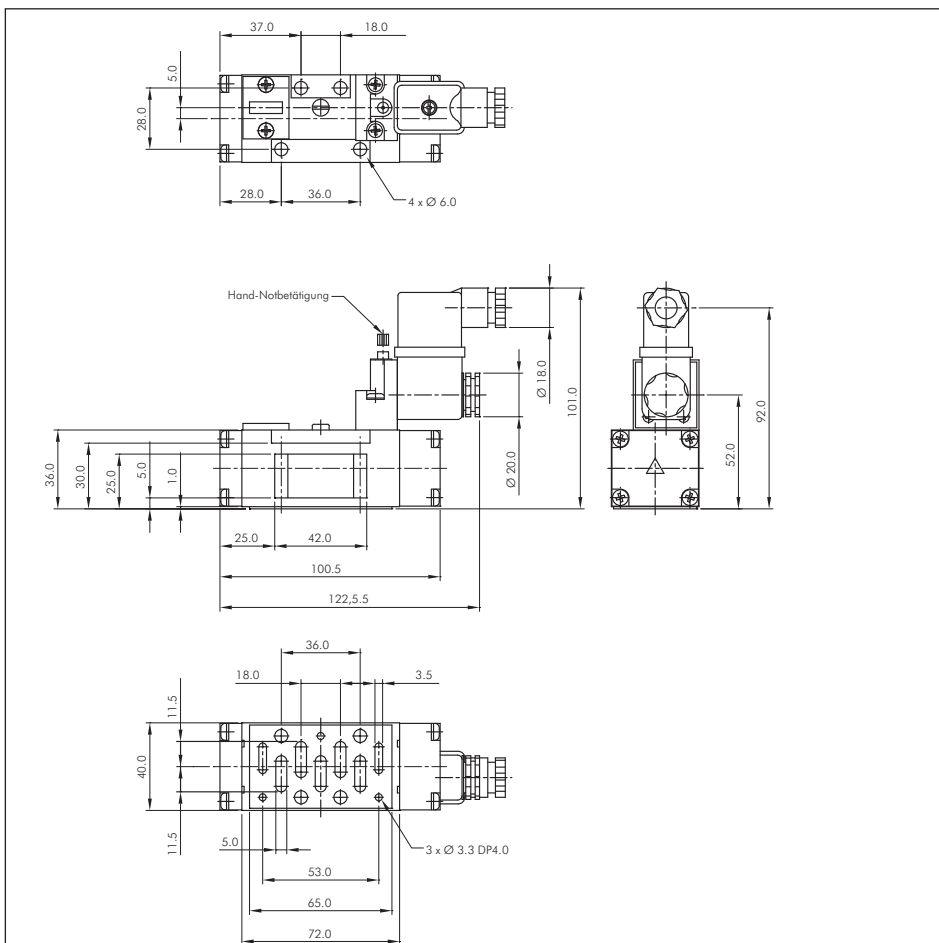


Verfügbare Spannungsvarianten:

- 24 V=-D4
- 230 V AC-A2
- 12 V=-D2
- 24 V AC-A4
- 115 V AC-A1

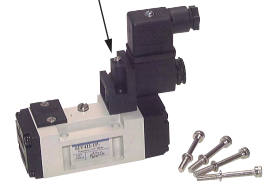
Abmessungen

SIV411 IPSC

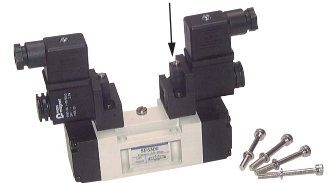


Abmessungen gem. ISO 1, weitere Maße finden Sie in den Artikeldetails in unserem eShop.

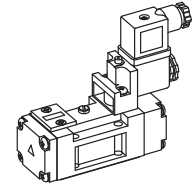
Hand-Notbetätigung



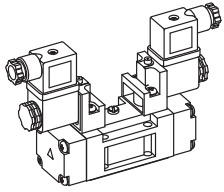
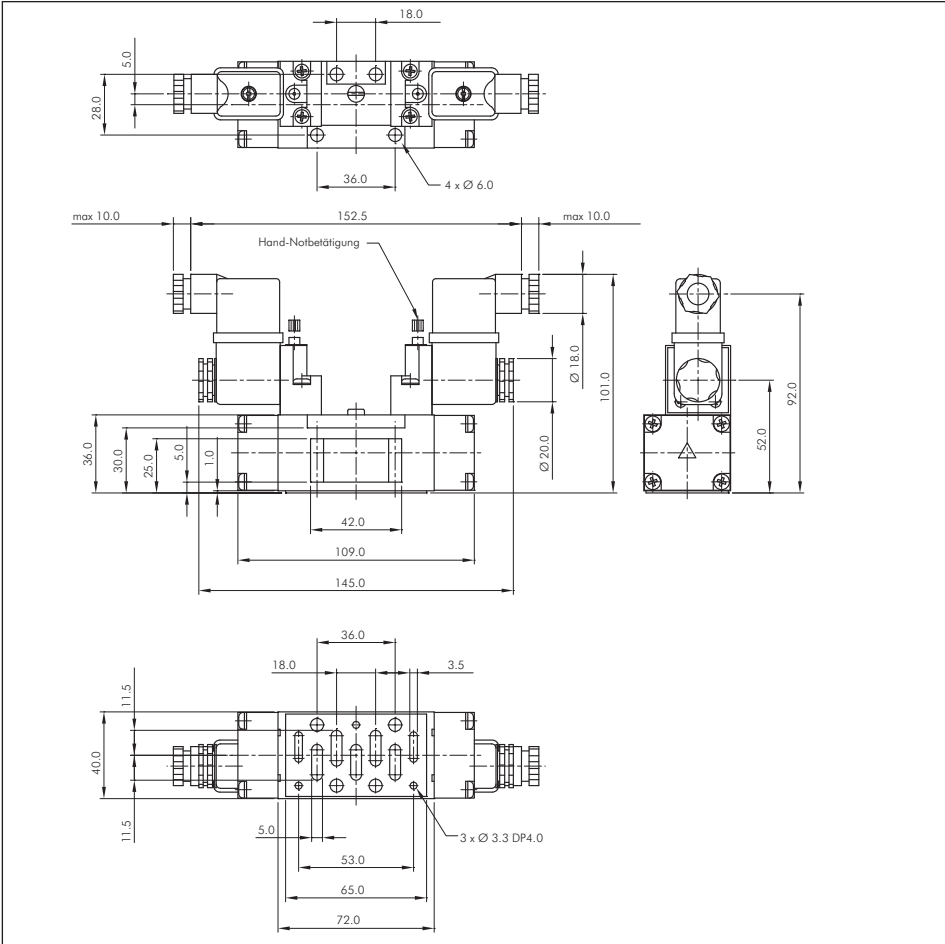
Hand-Notbetätigung



☛ Diese Ventile werden grundsätzlich mit Spule und Stecker ausgeliefert!



SIV420 IPSC



Alle Angaben verstehen sich als unverbindliche Richtwerte! Für nicht schriftlich bestätigte Datenauswahl übernehmen wir keine Haftung. Druckangaben beziehen sich, soweit nicht anders angegeben, auf Flüssigkeiten der Gruppe II bei +20°C.

5/3-Wege Magnetventile (ISO 5599/1)

Größe 1 - Baureihe SIV400

Werkstoffe: Körper und Schieber: Aluminium, Dichtungen: NBR, Pilot: Polyamid (glasfaserverstärkt)

Temperaturbereich: -10°C bis max. +60°C

Medium: geölte und ungeölte, gefilterte Druckluft

Schaltzeit (bei 5 bar): <40 ms

Steuerspannungen: Standard: 24 V=, 230 V AC

Spannungstoleranz: ±10%

Leistungsaufnahme: Gleichstrom: 2,1 W, Wechselstrom: 4,1 VA (50 Hz)

Schutzart (VDE 0470/EN 60529): IP 65, Steckergröße: 1

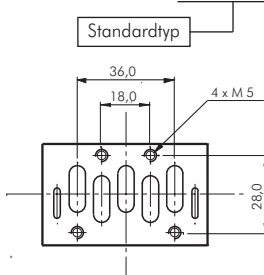
Optional: Steuerspannungen 12 V= -D2, 24 V AC -A4, 115 V AC -A1

Typ	Mittelstellung	ISO	Betriebsdruck	Durchfluss	Symbol
SIV433 IPSC-**	geschlossen	1	2 - 10 bar	1500 l/min.	
SIV443 IPSC-**	entlüftet	1	2 - 10 bar	1500 l/min.	
SIV453 IPSC-**	belüftet	1	2 - 10 bar	1500 l/min.	



Diese Ventile werden grundsätzlich mit Spule und Stecker ausgeliefert!

Bestellbeispiel: SIV433 IPSC- **

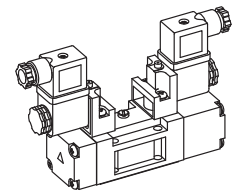
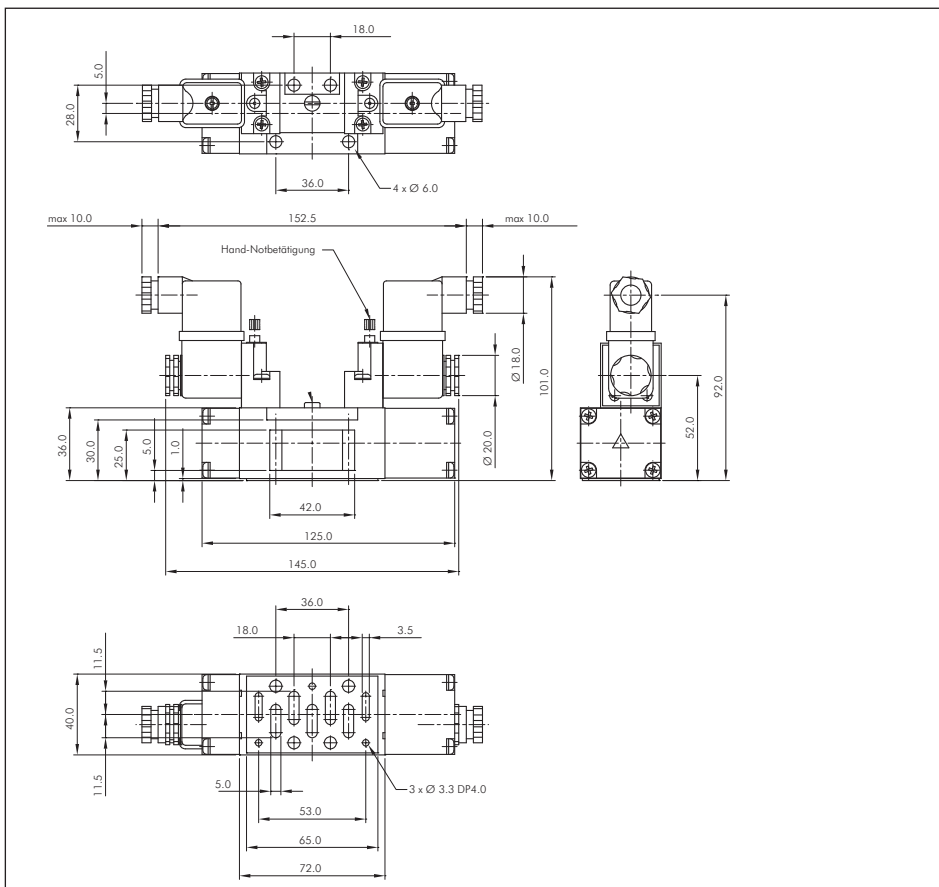


Verfügbare Spannungsvarianten:

24 V=	-D4
230 V AC	-A2
12 V=	-D2
24 V AC	-A4
115 V AC	-A1

Abmessungen

SIV433 IPSC, SIV443 IPSC, SIV453 IPSC



Grundplatten (ISO 1 5599/1)

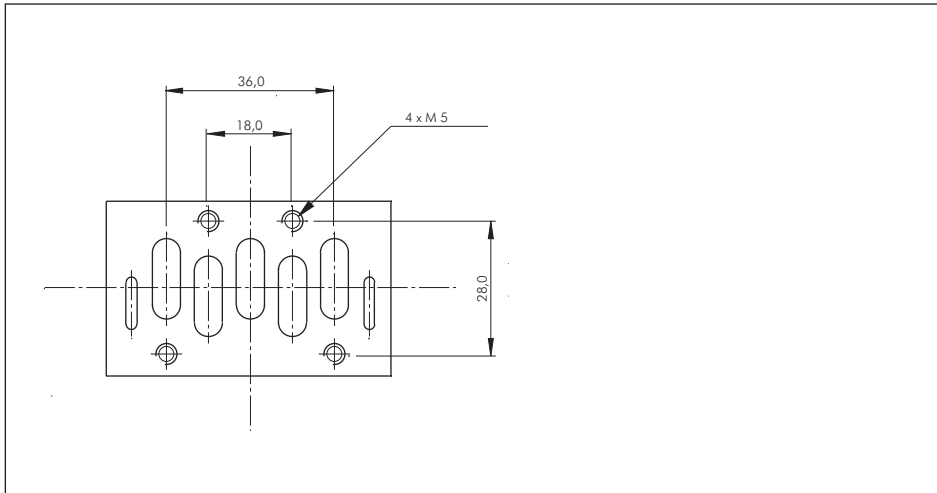
Größe 1 - Baureihe SIV400

Werkstoffe: Körper: Aluminium, Dichtungen: NBR
Lieferumfang: Komplett mit Dichtungen

Typ	Beschreibung	Gewinde
SIB42-S	Grundplatte komplett	G 3/8"
SIB43-S	Grundplatte komplett	G 1/2"
SIB40 REP	Ersatzdichtung & Schrauben für SIV4...	



3.1 Abmessungen



11. 5/2 und 5/3-Wege Magnetventile (ISO 5599/1) Größe 2 - Baureihe SIV500

5/2-Wege Magnetventile (ISO 5999/1)

Größe 2 - Baureihe SIV500

Werkstoffe: Körper und Schieber: Aluminium, Dichtungen: NBR, Pilot: Polyamid (glasfaserverstärkt)
Temperaturbereich: -10°C bis max. +60°C
Medium: geölte und ungeölte, gefilterte Druckluft
Schaltzeit (bei 5 bar): < 35 ms
Steuerspannung: Standard: 24 V=, 230 V AC, auf Wunsch: 12 V=, 24 V AC, 115 V AC
Spannungstoleranz: +/- 10%
Leistungsaufnahme: Gleichstrom: 2,1 W, Wechselstrom: 4,1 VA (50 Hz)
Schutzart (VDE 0470/EN 60529): IP 65, Steckergröße: 1
Optional: Steuerspannungen 12 V= -D2, 24 V AC -A4, 115 V AC -A1



Abmessungen gem. ISO 2, weitere Maße finden Sie in den Artikeldetails in unserem eShop.

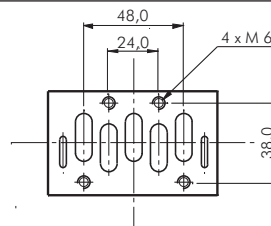
Typ	Funktion	ISO	Betriebsdruck	Durchfluss	Symbol
SIV511 IPSC-**	Federrückstellung	2	1,5 - 10 bar	3500 l/min.	
SIV520 IPSC-**	Impulsventil	2	1,5 - 10 bar	3500 l/min.	

☞ Bestellbeispiel: SIV511 IPSC- **

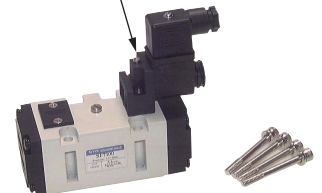
Standardtyp

Verfügbare Spannungsvarianten:

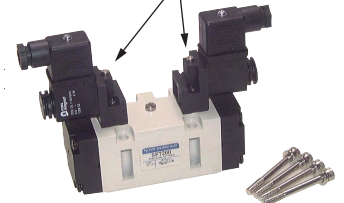
24 V=-D4
 230 V AC-A2
 12 V=-D2
 24 V AC-A4
 115 V AC-A1



Hand-Notbetätigung

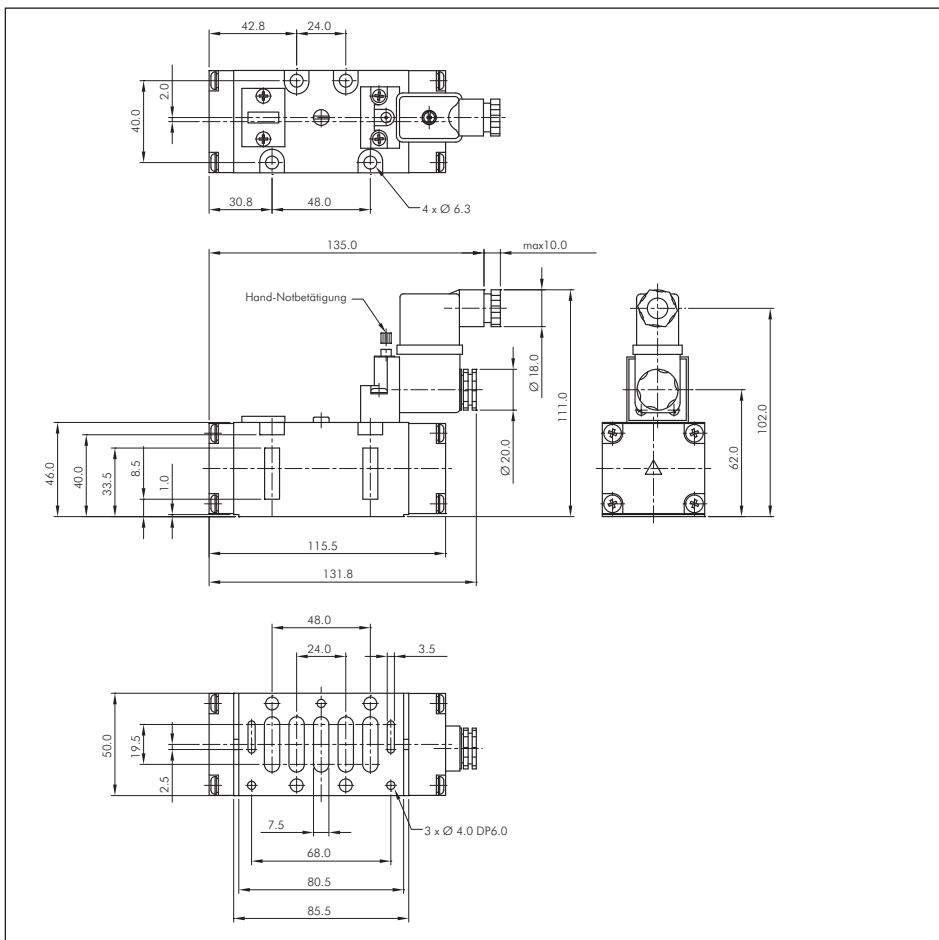


Hand-Notbetätigung

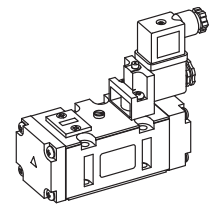


Abmessungen

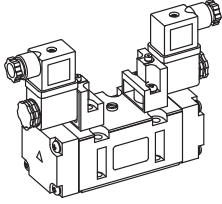
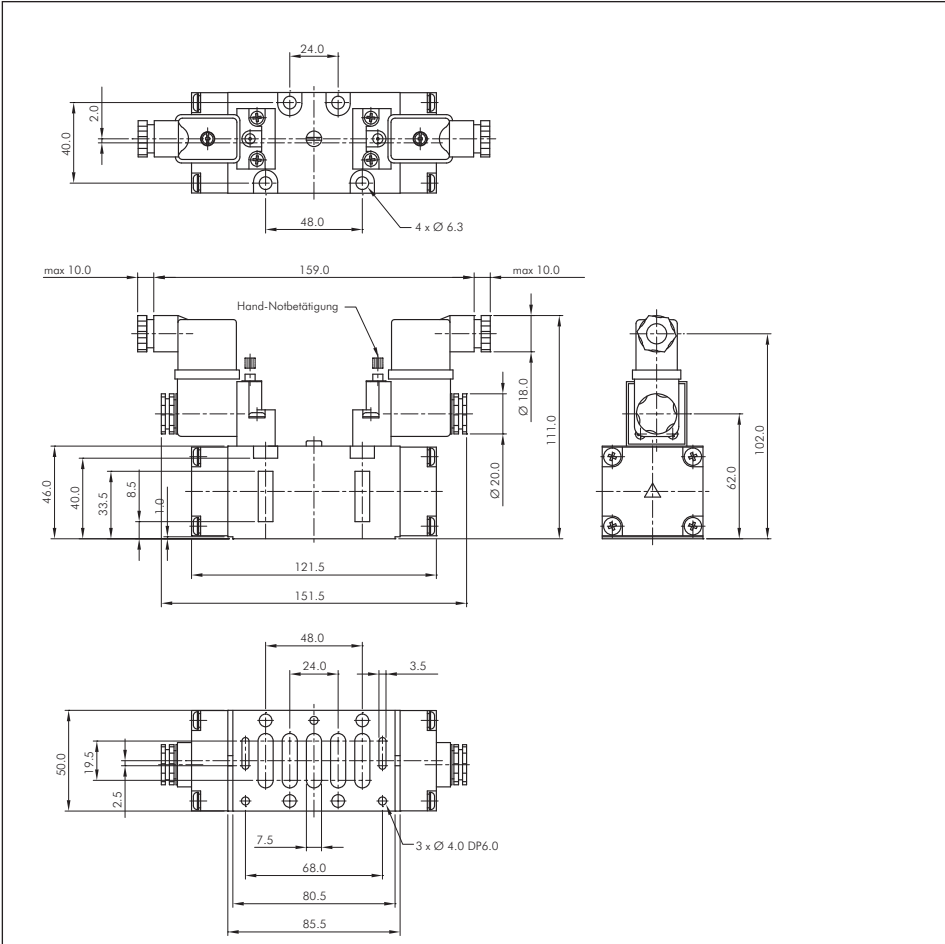
SIV511 IPSC



☞ Diese Ventile werden grundsätzlich mit Spule und Stecker ausgeliefert!



SIV520 IPSC



Alle Angaben verstehen sich als unverbindliche Richtwerte! Für nicht schriftlich bestätigte Datenauswahl übernehmen wir keine Haftung. Druckangaben beziehen sich, soweit nicht anders angegeben, auf Flüssigkeiten der Gruppe II bei +20°C.

5/3-Wege Magnetventile (ISO 5599/1)

Größe 2 - Baureihe SIV500

Werkstoffe: Körper und Schieber: Aluminium, Dichtungen: NBR, Pilot: Polyamid (glasfaserverstärkt)

Temperaturbereich: -10°C bis max. +60°C

Medium: geölte und ungeölte, gefilterte Druckluft

Schaltzeit (bei 5 bar): < 45 ms

Steuerspannungen: Standard: 24 V=, 230 V AC, auf Wunsch: 12 V=, 24 V AC, 115 V AC

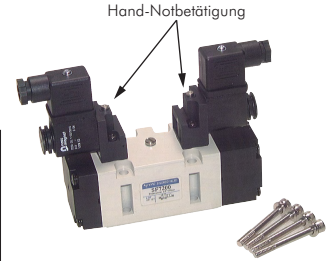
Spannungstoleranz: ± 10%

Leistungsaufnahme: Gleichstrom: 2,1 W, Wechselstrom: 4,1 VA (50 Hz)

Schutzart (VDE 0470/EN 60529): IP 65, Steckergröße: 1

Optional: Steuerspannungen 12 V= -D2, 24 V AC -A4, 115 V AC -A1

Typ	Mittelstellung	ISO	Betriebsdruck	Durchfluss	Symbol
SIV533 IPSC-**	geschlossen	2	2 - 10 bar	2200 l/min.	
SIV543 IPSC-**	entlüftet	2	2 - 10 bar	2200 l/min.	
SIV553 IPSC-**	belüftet	2	2 - 10 bar	2200 l/min.	



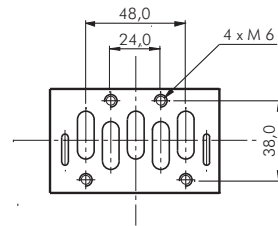
Diese Ventile werden grundsätzlich mit Spule und Stecker ausgeliefert!

Bestellbeispiel: SIV533 IPSC- **

Standardtyp

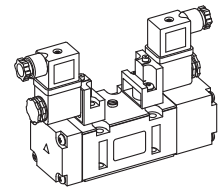
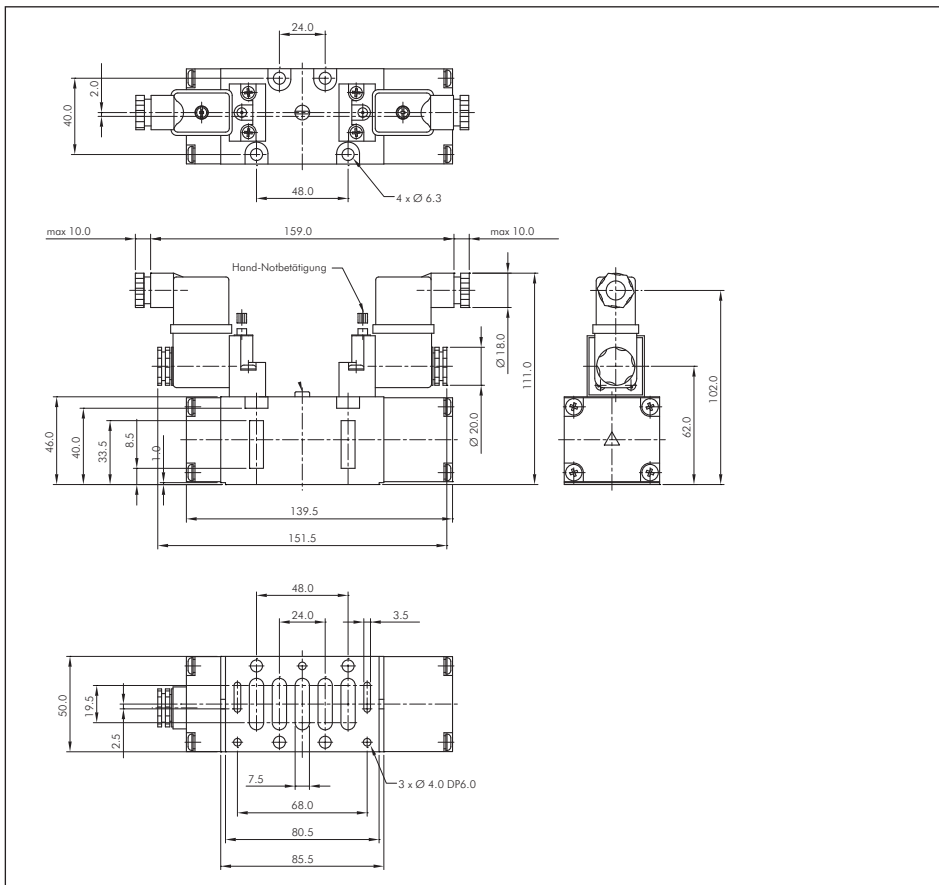
Verfügbare Spannungsvarianten:

24 V=	-D4
230 V AC	-A2
12 V=	-D2
24 V AC	-A4
115 V AC	-A1



Abmessungen

SIV533 IPSC, SIV543 IPSC, SIV553 IPSC



Grundplatten (ISO 5599/1)

Größe 2 - Baureihe SIV500

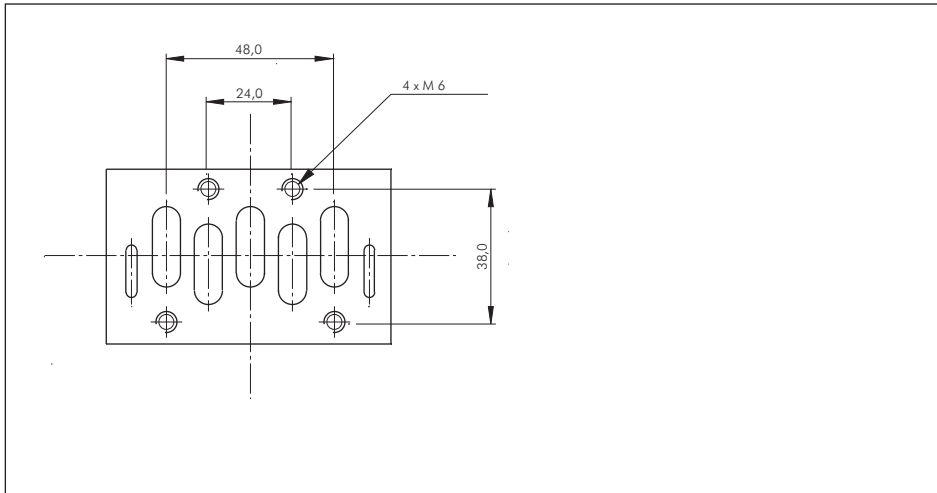
Werkstoffe: Körper: Aluminium, Dichtungen: NBR

Lieferumfang: Komplett mit Dichtungen

Typ	Beschreibung	Gewinde
SIB53-S	Grundplatte komplett	G 1/2"
SIB54-S	Grundplatte komplett	G 3/4"
SIB50 REP	Ersatzdichtung & Schrauben für SIV5...	



3.1 Abmessungen



12. 5/2 und 5/3-Wege Magnetventile M5 - Baureihe SC200

12.1. 5/2-Wege Magnetventile M5

Baureihe SC200

Werkstoffe: Körper und Schieber: Aluminium, Dichtungen: NBR, Pilot: Polyamid (glasfaserverstärkt)
Temperaturbereich: -10°C bis max. +60°C
Medium: geölte und ungeölte, gefilterte Druckluft
Schaltzeit (bei 5 bar): < 20 ms
Steuerspannung: 24V=
Spannungstoleranz: +/- 10%
Leistungsaufnahme: 1,2 W
Schutzart (VDE 0470/EN 60529): IP 50
Ausführung: mit 2-Pol Stecker mit LED (inkl. 600 mm Kabel, 7 mm Steckerbreite)

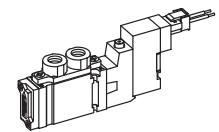
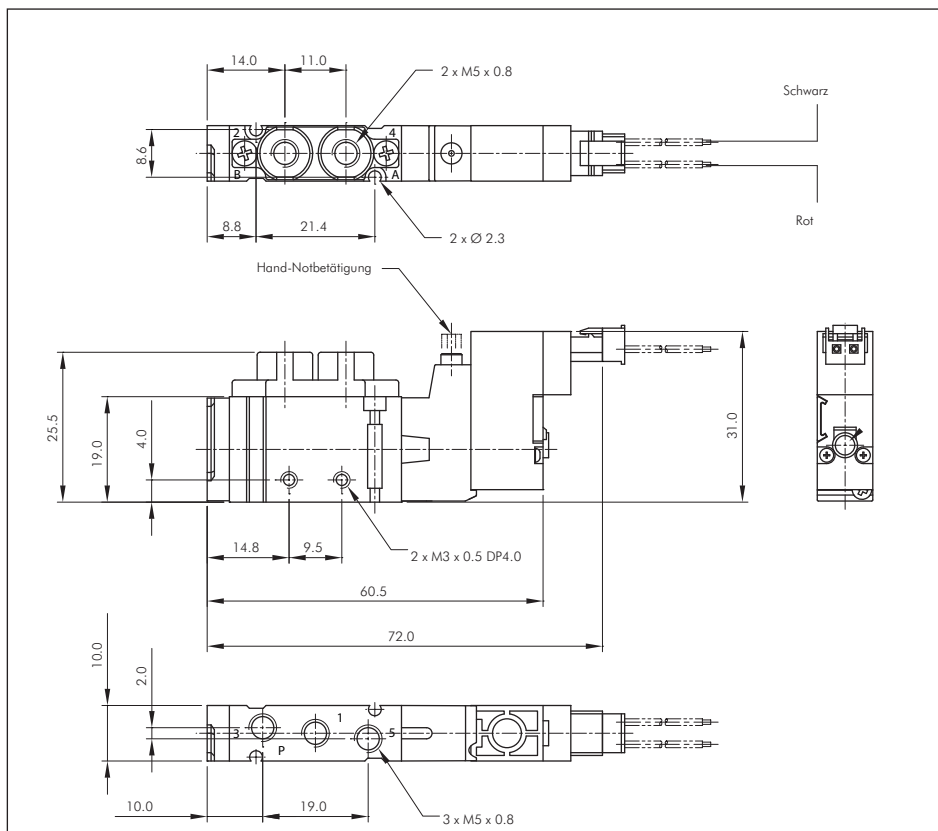
Typ	Funktion	Gewinde	Betriebsdruck	Durchfluss	Symbol
SC211DF PL-D4	5/2-Wege mit Federrückstellung	M5	2 - 7 bar	130 l/min.	
SC220DF PL-D4	5/2-Wege Impulsventil	M5	2 - 7 bar	130 l/min.	



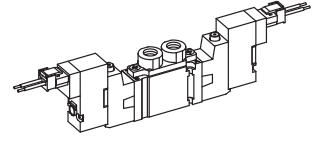
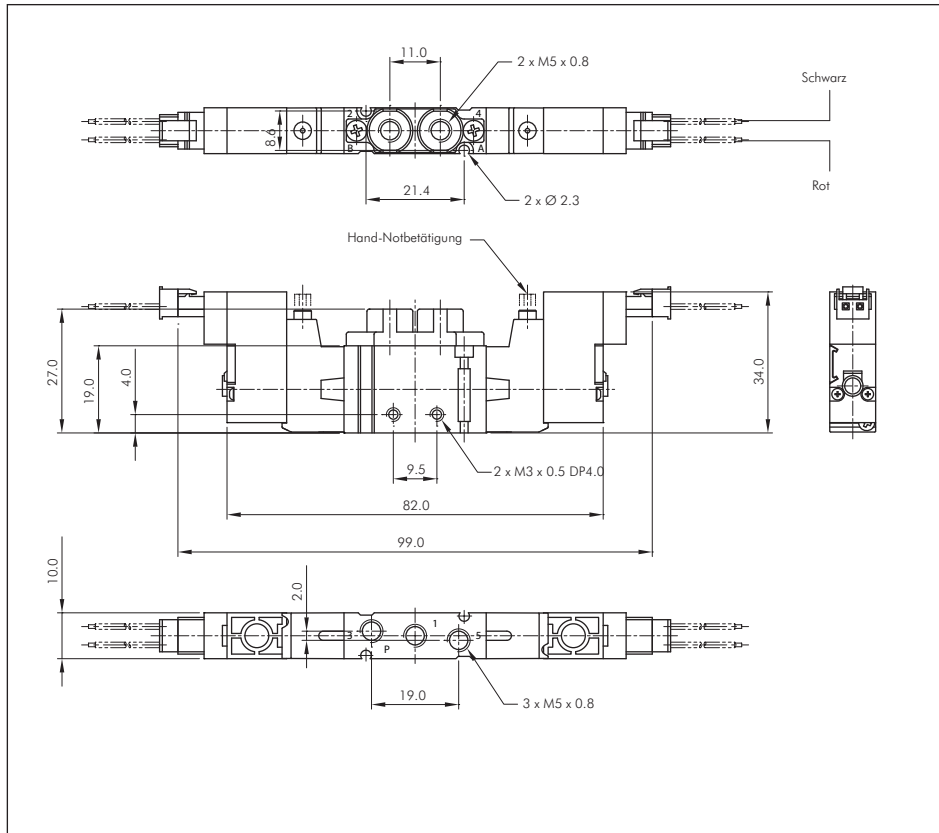
Diese Ventile werden grundsätzlich mit Spule und Stecker ausgeliefert

Abmessungen

SC211DF PL-D4



SC220DF PL-D4



12.2. 5/3-Wege Magnetventile M5

Baureihe SC200

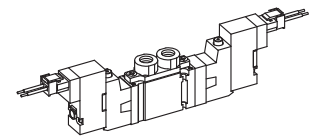
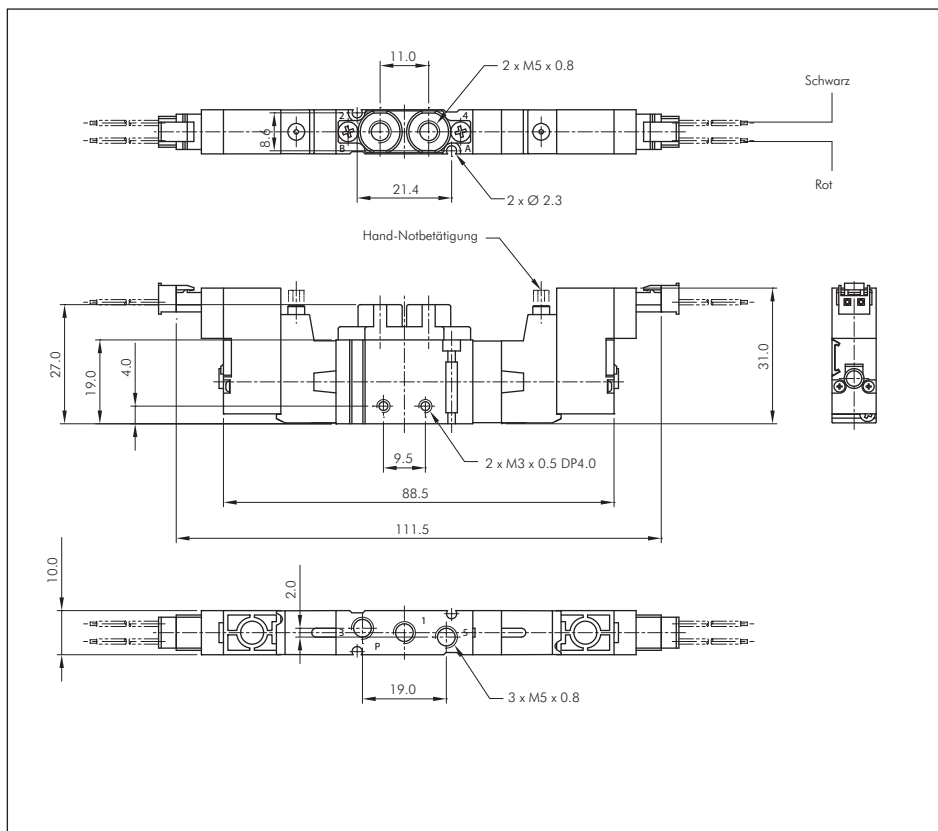
Werkstoffe: Körper und Schieber: Aluminium, Dichtungen: NBR, Pilot: Polyamid (glasfaserverstärkt)
Temperaturbereich: -10°C bis max. +60°C
Medium: geölte und ungeölte, gefilterte Druckluft
Schaltzeit (bei 5 bar): < 30 ms
Steuerspannung: 24V=
Spannungstoleranz: ± 10%
Leistungsaufnahme: 1,2 W
Schutzart (VDE 0470/EN 60529): IP 50
Ausführung: mit 2-Pol Stecker mit LED (inkl. 600 mm Kabel, 7 mm Steckerbreite)



Typ	Funktion	Gewinde	Betriebsdruck	Durchfluss	Symbol
SC233DF PL-D4	5/3-Wege, Mittelstellung gesperrt	M5	2,5 - 7 bar	100 l/min.	
SC243DF PL-D4	5/3-Wege, Mittelstellung entlüftet	M5	2,5 - 7 bar	100 l/min.	
SC253DF PL-D4	5/3-Wege, Mittelstellung belüftet	M5	2,5 - 7 bar	100 l/min.	

Abmessungen

SC233DF PL-D4, SC243DF PL-D4, SC253DF PL-D4



12.3. Mehrfachanschlussplatten

Baureihe SC200

Werkstoffe: Körper: Aluminium, Dichtungen: NBR

Lieferumfang: Grundkörper mit Schrauben und Dichtungen (Ventile bitte separat bestellen)

Typ	Beschreibung
SCB21-D-**	Mehrfachanschlußplatte (PRS) für Ventile der Baureihe SC200
SCB21-D-BLK	Blindplatte zum Verschließen von nicht benötigten Anschlußplätzen

 **Bestellbeispiel:** SCB21-D-**

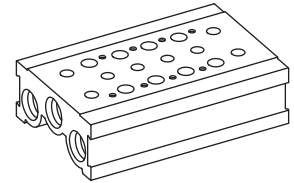
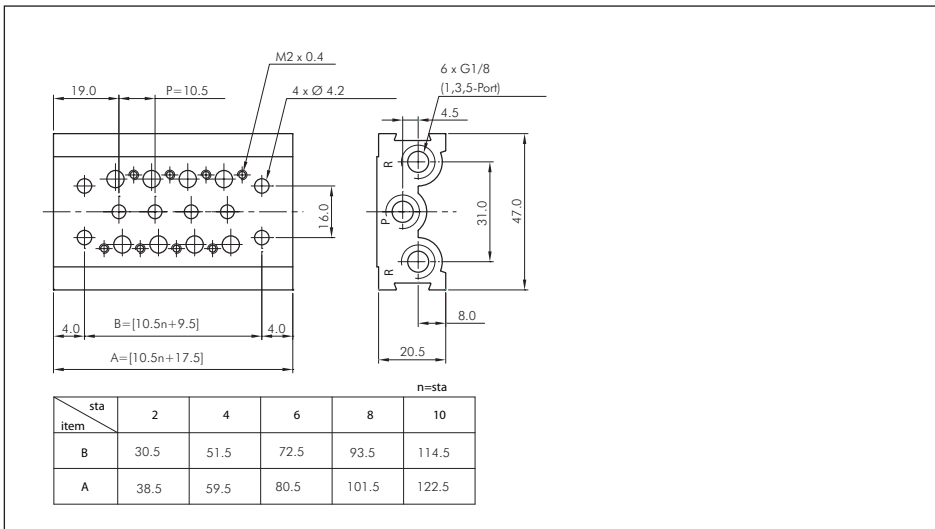
Standardtyp

Anzahl der gewünschten Stationen:

2 Stationen	-2
4 Stationen	-4
6 Stationen	-6
8 Stationen	-8
10 Stationen	-10
12 Stationen	-12



Abmessungen



13. 5/2 und 5/3-Wege Magnetventile G 1/8" - Baureihe SCE300

13.1. 5/2-Wege Magnetventile G 1/8"

Baureihe SCE300

Werkstoffe: Körper und Schieber: Aluminium, Dichtungen: NBR, Pilot: Polyamid (glasfaserverstärkt)
Temperaturbereich: -10°C bis max. +60°C
Medium: geölte und ungeölte, gefilterte Druckluft
Schaltzeit (bei 5 bar): < 25 ms
Steuerspannungen: Standard: 24V=, 230V 50/60Hz
Spannungstoleranz: %: 10%
Leistungsaufnahme: Gleichstrom: 2,5 W, Wechselstrom: 3,5 VA (60 Hz)
Schutzart (VDE 0470/EN 60529): IP 65, Steckergröße: 0
Optional: Steuerspannungen 12V= -D2, 24V 50/60Hz -A4, 115V 50/60Hz -A1

Typ	Funktion	Gewinde	Betriebsdruck	Durchfluss	Symbol
SCE311DF PSC-**	5/2-Wege mit Federrückstellung	G 1/8"	1,5 - 10 bar	500 l/min.	
SCE320DF PSC-**	5/2-Wege Impulsventil	G 1/8"	1,5 - 10 bar	500 l/min.	

☞ **Bestellbeispiel:** SCE311DF PSC- **

Standardtyp

Verfügbare Spannungsvarianten:
 24V=-D4
 230V 50/60Hz-A2
 12V=-D2
 24V 50/60Hz-A4
 115V 50/60Hz-A1

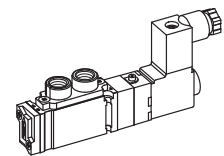
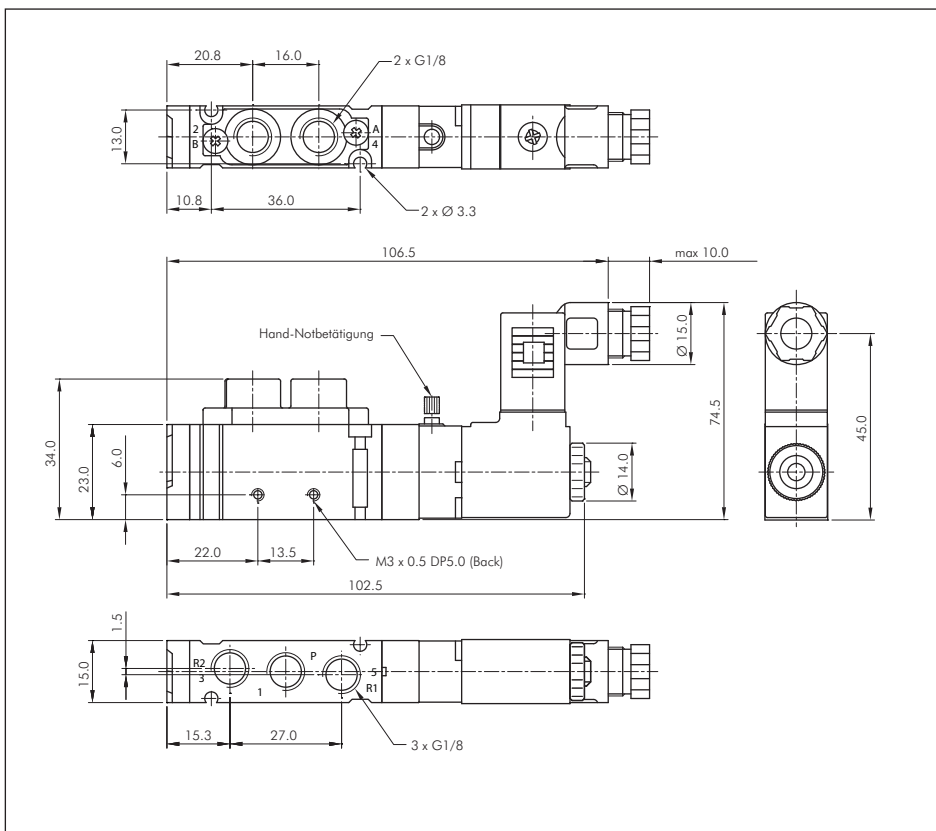
Ventilbreite: 15 mm
*Besonders kompakt
 und preiswert!*



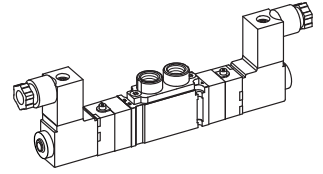
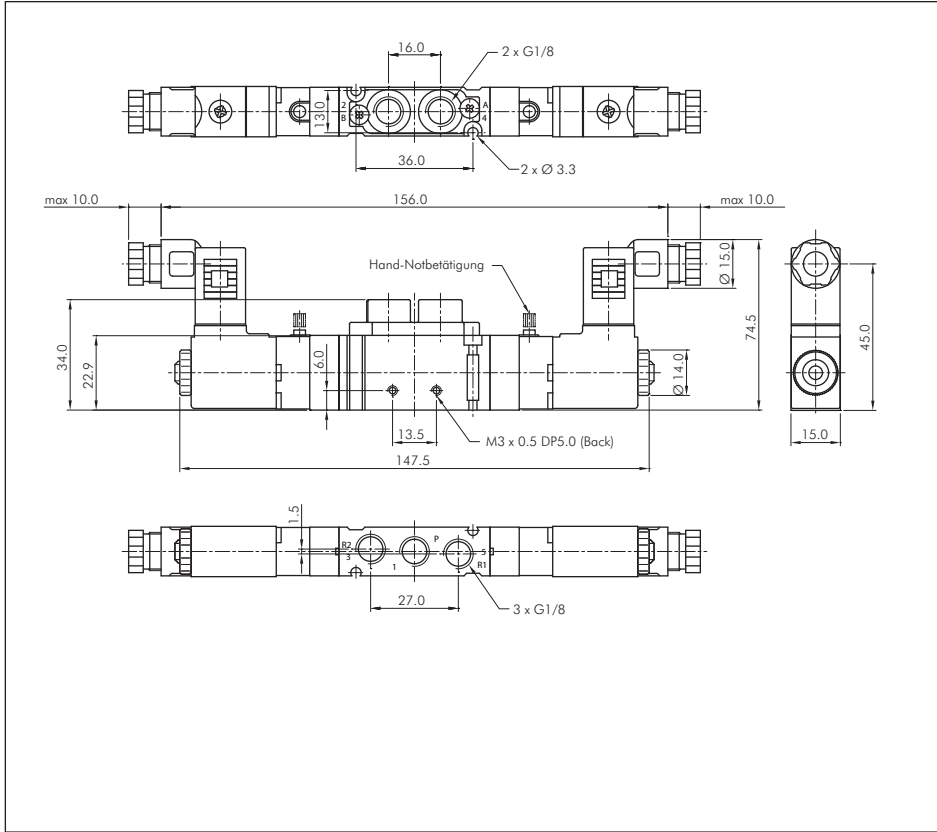
Diese Ventile werden grundsätzlich mit Spule und Stecker ausgeliefert!

Abmessungen

SCE311DF PSC



SCE320DF PSC



13.2. 5/3-Wege Magnetventile G 1/8"

Baureihe SCE300

Werkstoffe: Körper und Schieber: Aluminium, Dichtungen: NBR, Pilot: Polyamid (glasfaserverstärkt)

Temperaturbereich: -10°C bis max. +60°C

Medium: geölte und ungeölte, gefilterte Druckluft

Schaltzeit (bei 5 bar): < 35 ms

Steuerspannungen: Standard: 24V=, 230V 50/60Hz

Spannungstoleranz: +/- 10%

Leistungsaufnahme: Gleichstrom: 2,5 W, Wechselstrom: 3,5 VA (60 Hz)

Schutzart (VDE 0470/EN 60529): IP 65, Steckergröße: 0

Optional: Steuerspannungen 12V= -D2, 24V 50/60Hz -A4, 115V 50/60Hz -A1

Typ	Funktion	Gewinde	Betriebsdruck	Durchfluss	Symbol
SCE333DF PSC-**	5/3-Wege, Mittelstellung gesperrt	G 1/8"	2 - 10 bar	390 l/min.	
SCE343DF PSC-**	5/3-Wege, Mittelstellung entlüftet	G 1/8"	2 - 10 bar	390 l/min.	
SCE353DF PSC-**	5/3-Wege, Mittelstellung belüftet	G 1/8"	2 - 10 bar	390 l/min.	



Diese Ventile werden grundsätzlich mit Spule und Stecker ausgeliefert!

Bestellbeispiel: SCE333DF PSC- **

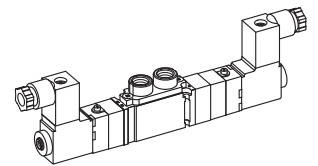
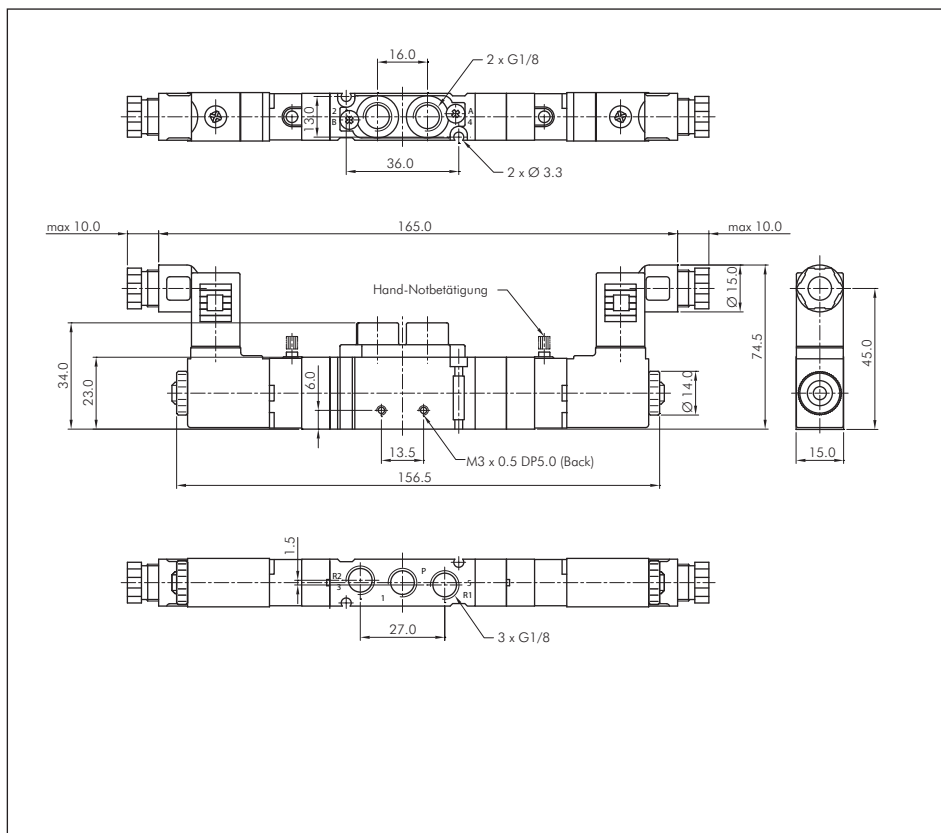
Standardtyp

Verfügbare Spannungsvarianten:

24V=-D4
230V 50/60Hz-A2
12V=-D2
24V 50/60Hz-A4
115V 50/60Hz-A1

Abmessungen

SCE333DF PSC, SCE343DF PSC, SCE353DF PSC



13.3. Mehrfachanschlußplatten

Baureihe SC300/SCE300

Werkstoffe: Körper: Aluminium, Dichtungen: NBR

Lieferumfang: Grundkörper mit Schrauben und Dichtungen (Ventile bitte separat bestellen)

Typ	Beschreibung
SCB31-D-**	Mehrfachanschlußplatte (PRS) für 5/2- und 5/3-Wege Ventile der Baureihe SC300/SCE300
SCB30-BLK	Blindplatte zum Verschließen von nicht benötigten Anschlußplätzen

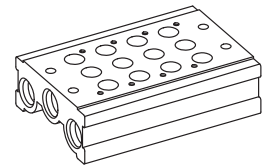
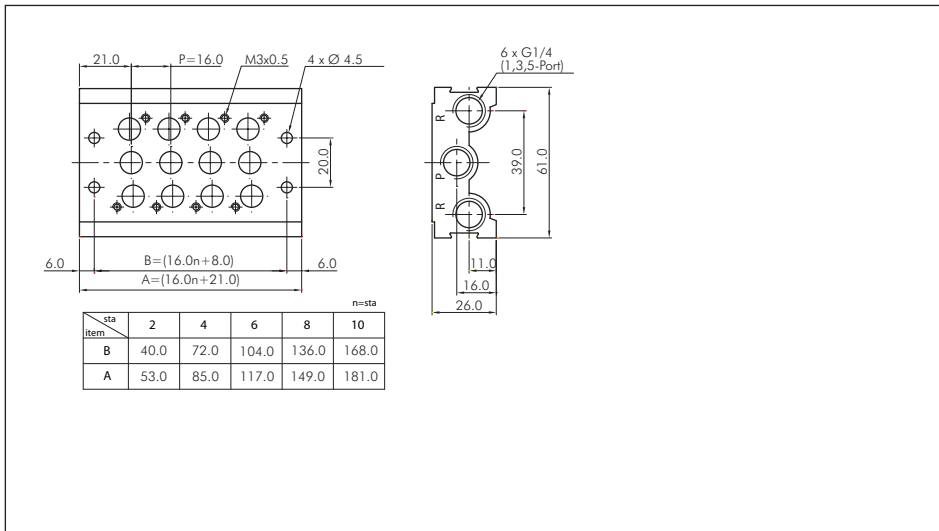
Bestellbeispiel: SCB31-D-**

Standardtyp

Anzahl der gewünschten Stationen:	
2 Stationen	...-M 2
4 Stationen	...-M 4
6 Stationen	...-M 6
8 Stationen	...-M 8
10 Stationen	...-M 10
12 Stationen	...-M 12



Abmessungen



14. 5/2 und 5/3-Wege Magnetventile G 1/4" - Baureihe SC400

14.1. 5/2-Wege Magnetventile G 1/4"

Baureihe SC400

Werkstoffe: Körper und Schieber: Aluminium, Dichtungen: NBR, Pilot: Polyamid (glasfaserverstärkt)
Temperaturbereich: -10°C bis max. +60°C
Medium: geölte und ungeölte, gefilterte Druckluft
Schaltzeit (bei 5 bar): < 25 ms
Steuerspannung: 24V=
Spannungstoleranz: +/- 10%
Leistungsaufnahme: 1,2 W
Schutzart (VDE 0470/EN 60529): IP 50
Ausführung: mit 2-Pol Stecker mit LED (inkl. 600 mm Kabel, 7 mm Steckerbreite)



Ventillbreite: 18 mm

Besonders kompakt!

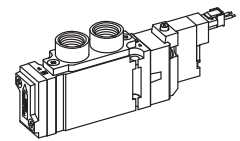
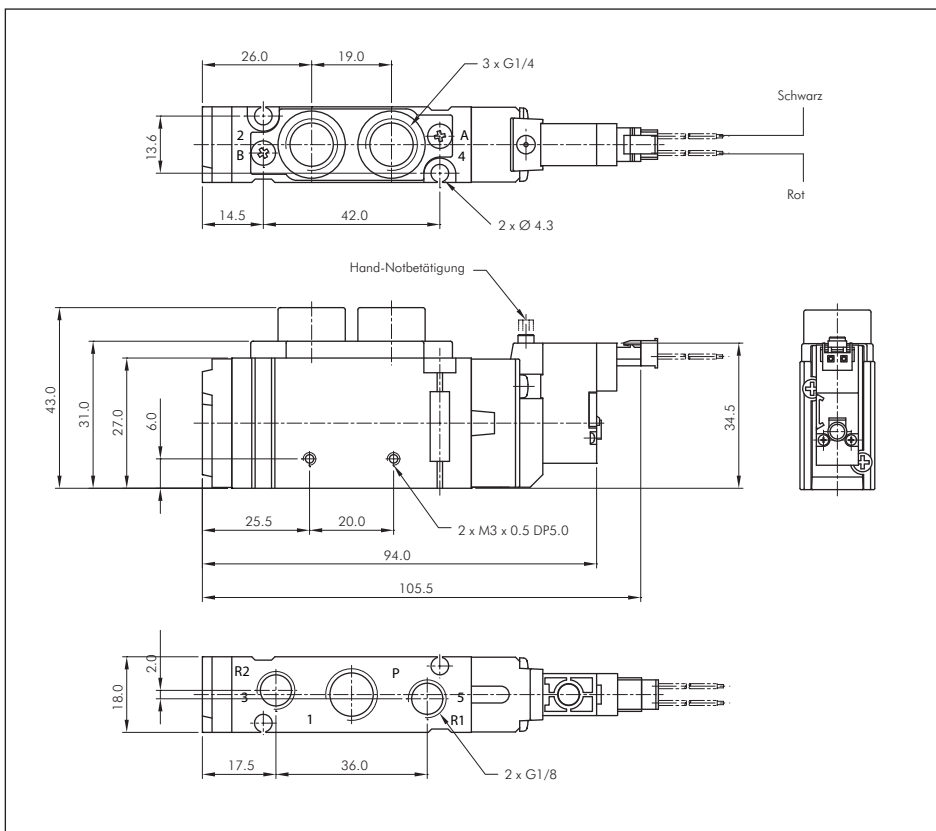


Typ	Funktion	Gewinde	Betriebsdruck	Durchfluss	Symbol
SC411DF PL-D4	5/2-Wege mit Federrückstellung	G 1/4" (Abluft G 1/8")	1,5 - 7 bar	900 l/min.	
SC420DF PL-D4	5/2-Wege Impulsventil	G 1/4" (Abluft G 1/8")	1,5 - 7 bar	900 l/min.	

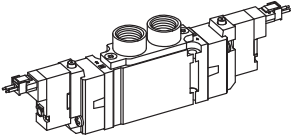
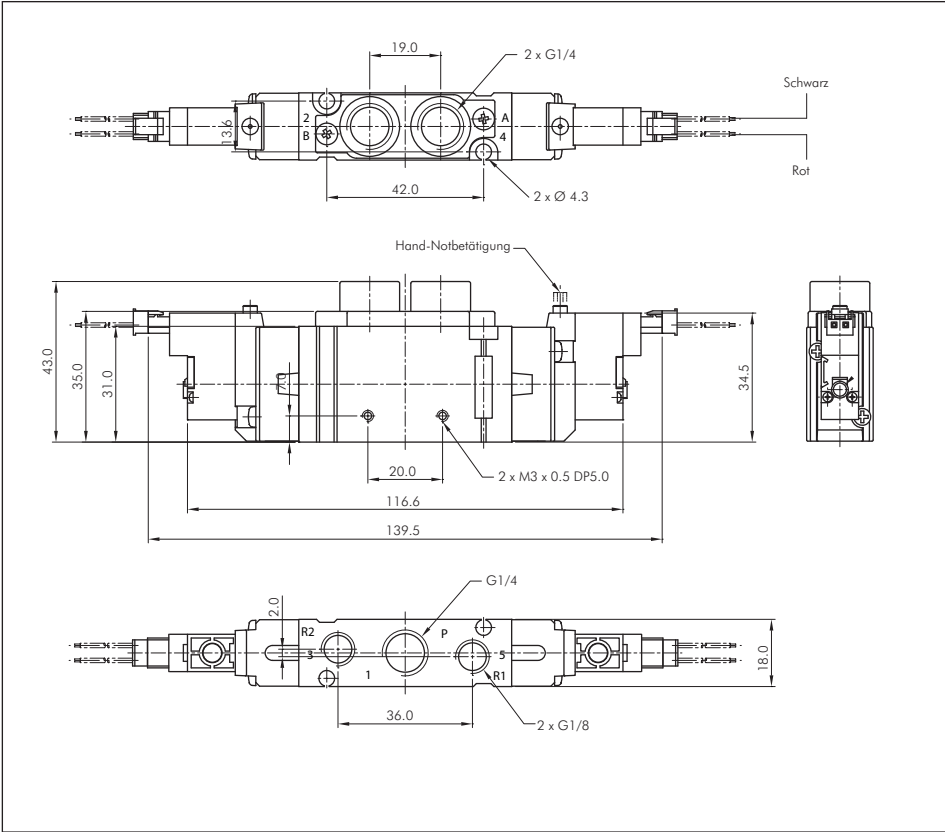
Diese Ventile werden grundsätzlich mit Spule und Stecker ausgeliefert!

Abmessungen

SC411DF PL-D4



SC420DF PL-D4



Alle Angaben verstehen sich als unverbindliche Richtwerte! Für nicht schriftlich bestätigte Datenauswahl übernehmen wir keine Haftung. Druckangaben beziehen sich, soweit nicht anders angegeben, auf Flüssigkeiten der Gruppe II bei +20°C.

14.3. Mehrfachanschlussplatten

Baureihe SC400/SCE400

Werkstoffe: Körper: Aluminium, Dichtungen: NBR

Lieferumfang: Grundkörper mit Schrauben und Dichtungen (Ventile bitte separat bestellen)

Typ	Beschreibung
SCB41-D-**	Mehrfachanschlußplatte (PRS) für 5/2- und 5/3-Wege Ventile der Baureihe SC400/SCE400
SCB41-BLK	Blindplatte zum Verschließen von nicht benötigten Anschlußplätzen

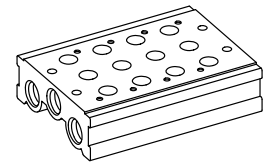
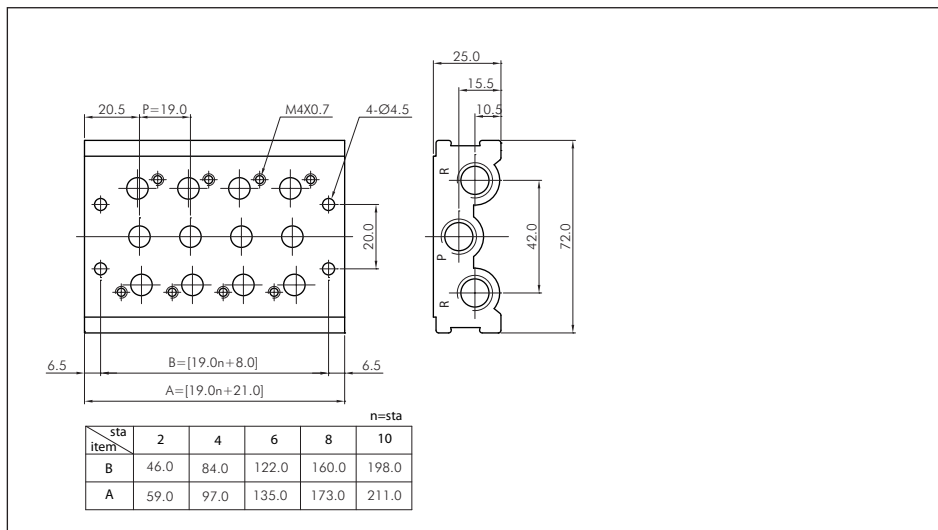
 **Bestellbeispiel:** SCB41-D-**

Standardtyp

Anzahl der gewünschten Stationen:	
2 Stationen-M 2
4 Stationen-M 4
6 Stationen-M 6
8 Stationen-M 8
10 Stationen-M 10
12 Stationen-M 12



Abmessungen



15. 5/2 und 5/3-Wege Magnetventile G 1/4" - Baureihe SCE400

15.1. 5/2-Wege Magnetventile G 1/4"

Baureihe SCE400

Werkstoffe: Körper und Schieber: Aluminium, Dichtungen: NBR, Pilot: Polyamid (glasfaserverstärkt)
Temperaturbereich: -10°C bis max. +60°C
Medium: geölte und ungeölte, gefilterte Druckluft
Schaltzeit (bei 5 bar): < 25 ms
Steuerspannungen: Standard: 24V=, 230V 50/60Hz
Spannungstoleranz: % 10%
Leistungsaufnahme: Gleichstrom: 2,5 W, Wechselstrom: 3,5 VA (60 Hz)
Schutzart (VDE 0470/EN 60529): IP 65, Steckergröße: 0
Optional: Steuerspannungen 12V= -D2, 24V 50/60Hz -A4, 115V 50/60Hz -A1

Typ	Funktion	Gewinde	Betriebsdruck	Durchfluss	Symbol
SCE411DF PSC-**	5/2-Wege mit Federrückstellung	G 1/4" (Abluft G 1/8")	1,5 - 10 bar	900 l/min.	
SCE420DF PSC-**	5/2-Wege Impulsventil	G 1/4" (Abluft G 1/8")	1,5 - 10 bar	900 l/min.	

Bestellbeispiel: SCE411DF PSC-**

Standardtyp

Verfügbare Spannungsvarianten:
 24V=-D4
 230V 50/60Hz-A2
 12V=-D2
 24V 50/60Hz-A4
 115V 50/60Hz-A1

Ventilbreite: 18 mm

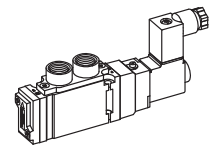
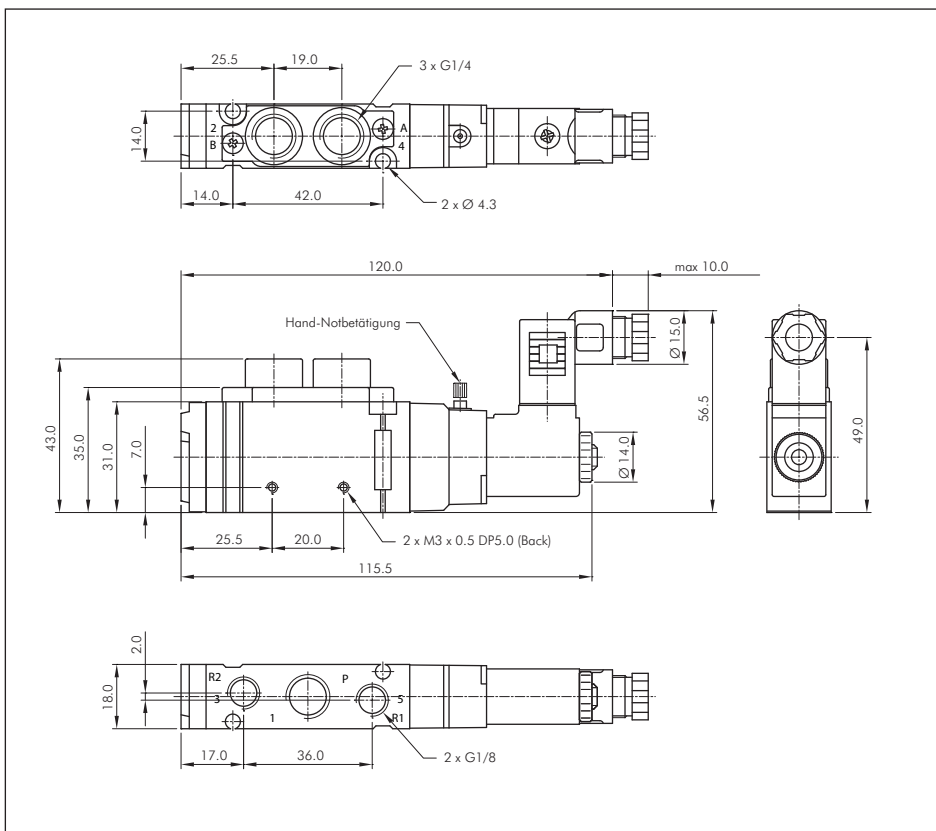
Besonders kompakt und preiswert!



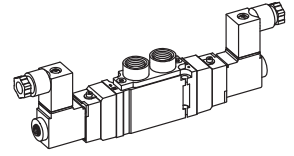
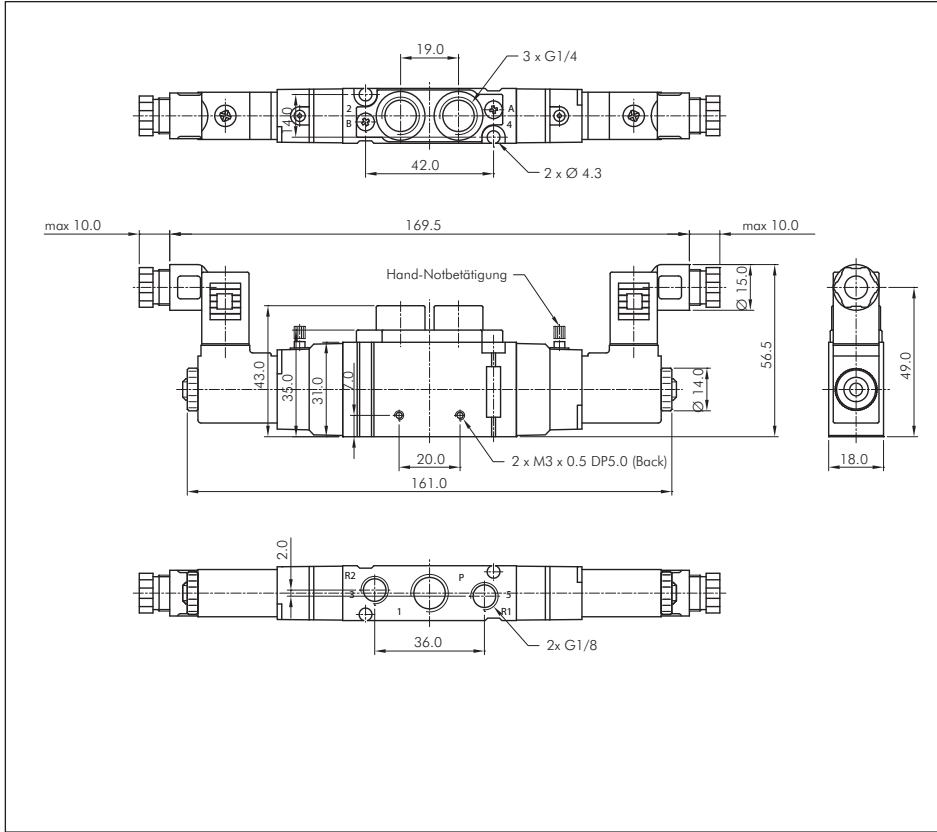
Diese Ventile werden grundsätzlich mit Spule und Stecker ausgeliefert!

Abmessungen

SCE411DF PSC



SCE420DF PSC



15.2. 5/3-Wege Magnetventile G 1/4"

Baureihe SCE400

Werkstoffe: Körper und Schieber: Aluminium, Dichtungen: NBR, Pilot: Polyamid (glasfaserverstärkt)

Temperaturbereich: -10°C bis max. +60°C

Medium: geölte und ungeölte, gefilterte Druckluft

Schaltzeit (bei 5 bar): < 35 ms

Steuerspannungen: Standard: 24V=, 230V 50/60Hz

Spannungstoleranz: % 10%

Leistungsaufnahme: Gleichstrom: 2,5 W, Wechselstrom: 3,5 VA (60 Hz)

Schutzart (VDE 0470/EN 60529): IP 65, Steckergröße: 0

Optional: Steuerspannungen 12V= -D2, 24V 50/60Hz -A4, 115V 50/60Hz -A1

Typ	Funktion	Gewinde	Betriebsdruck	Durchfluss	Symbol
SCE433DF PSC-**	5/3-Wege, Mittelstellung gesperrt	G 1/4" (Abluft G 1/8")	2 - 10 bar	690 l/min.	
SCE443DF PSC-**	5/3-Wege, Mittelstellung entlüftet	G 1/4" (Abluft G 1/8")	2 - 10 bar	690 l/min.	
SCE453DF PSC-**	5/3-Wege, Mittelstellung belüftet	G 1/4" (Abluft G 1/8")	2 - 10 bar	690 l/min.	



Diese Ventile werden grundsätzlich mit Spule und Stecker ausgeliefert!

Bestellbeispiel: SCE433DF PSC- **

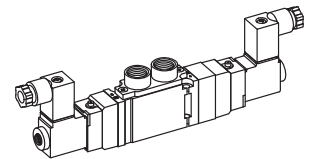
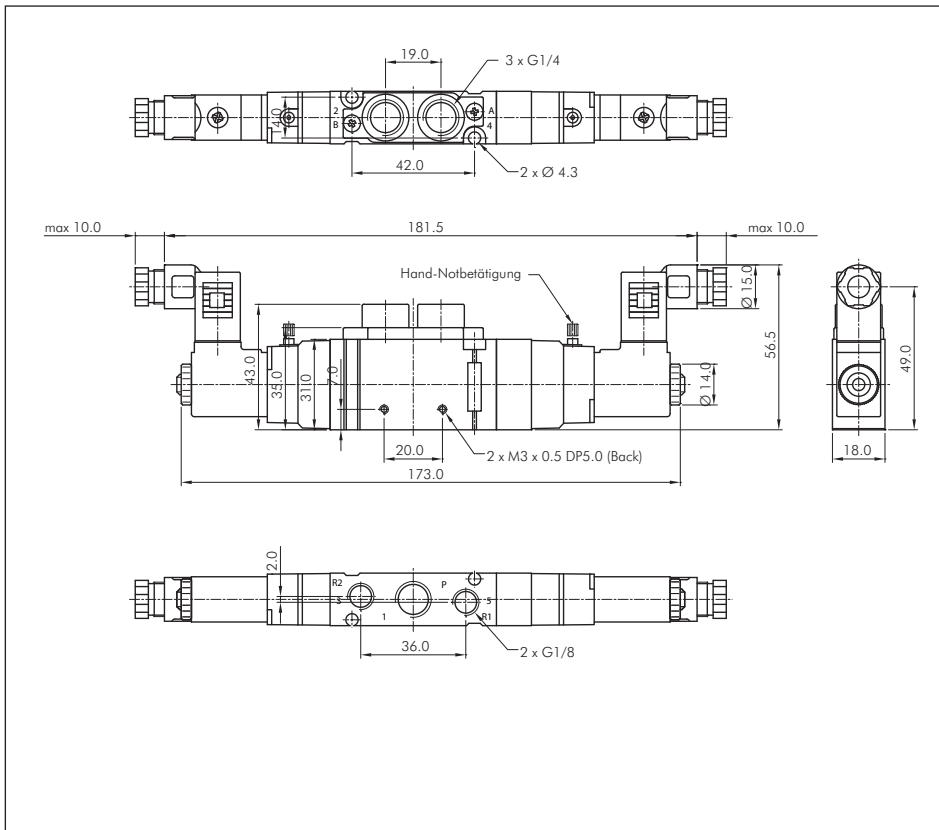
Standardtyp

Verfügbare Spannungsvarianten:

- 24V=-D4
- 230V 50/60Hz-A2
- 12V=-D2
- 24V 50/60Hz-A4
- 115V 50/60Hz-A1

Abmessungen

SCE433DF PSC, SCE443DF PSC, SCE453DF PSC




15.3. Mehrfachanschlussplatten

Baureihe SC400/SCE400

Werkstoffe: Körper: Aluminium, Dichtungen: NBR

Lieferumfang: Grundkörper mit Schrauben und Dichtungen (Ventile bitte separat bestellen)

Typ	Beschreibung
SCB41-D-**	Mehrfachanschlußplatte (PRS) für 5/2- und 5/3-Wege Ventile der Baureihe SC400/SCE400
SCB41-BLK	Blindplatte zum Verschließen von nicht benötigten Anschlußplätzen

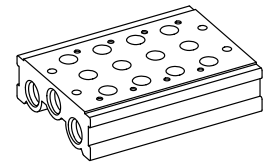
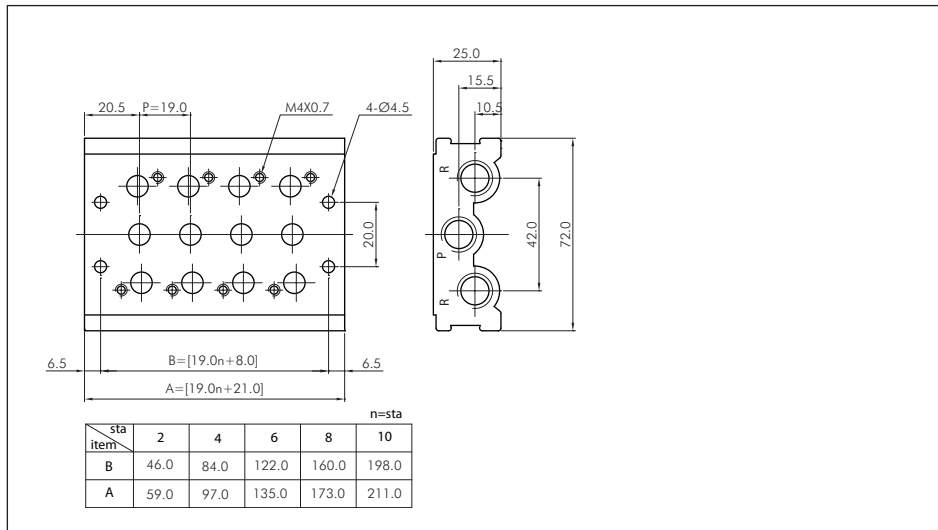
 **Bestellbeispiel:** SCB41-D-**

Standardtyp

Anzahl der gewünschten Stationen:	
2 Stationen	...-M 2
4 Stationen	...-M 4
6 Stationen	...-M 6
8 Stationen	...-M 8
10 Stationen	...-M 10
12 Stationen	...-M 12



Abmessungen



16. Zubehör für Magnetventile

Magnetspulen (Standardbauform) für Magnetventile

Verwendbar für Magnetventilbaureihen YSV, SF, SCE und SIV

Typ	Spannung	Leistungs- aufnahme
Größe 0		
Steckergröße 0 (Industrierausführung, Bauform C)		
CO 15-12V=	12V=	2,5 W
CO 15-24V=	24V=	2,5 W
CO 15-24V 50Hz	24V 50Hz	3,5 VA
CO 15-115V 60Hz	115V 50/60Hz	3,5 VA
CO 15-220V	230V 50/60Hz	3,5 VA
2-Pol-Stecker, inkl. 600 mm Kabel		
CO 15-M-24V=	24V=	2,5 W
Befestigungsmutter für Magnetspule		
CO 15 BM	---	---

Typ	Spannung	Leistungs- aufnahme
Größe 1		
Steckergröße 1 (Industrierausführung, Bauform B)		
CO 22-12V=	12V=	2,1 W
CO 22-24V=	24V=	2,0 W
CO 22-24V 50Hz	24V 50Hz	3,6 VA
CO 22-115V 60Hz	115V 50/60Hz	4,1 VA
CO 22-220V	230V 50/60Hz	3,9 VA
Befestigungsmutter für Magnetspule		
CO 22 BM	---	---



DIN-Stecker (Größe 0) DIN-Stecker (Größe 1)

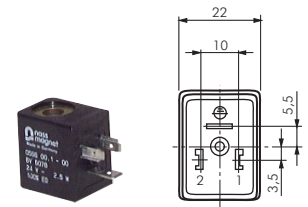


Typ CO 15-M-24V=

Magnetspulen (Sonderbauform) für Magnetventile

Verwendbar für Magnetventilbaureihen YSV, SF, SCE und SIV

Typ	Spannung	Leistungs- aufnahme
Größe 1		
DIN/EN-Stecker (DIN 43650/ISO 6952/EN 175301-803, Bauform B)		
CO 22-24V= DIN B	24V=	2,6 W
CO 22-220V DIN B	230V 50/60Hz	6,0 VA



Typ CO 22-220V DIN B

Magnettester mit Clip für Magnetspulen

Verwendung: Zur Funktionsprüfung von Magnetspulen an Ventilen ohne die Maschine außer Betrieb zu setzen. Sie prüfen im Zentrum der Magnetspule und durch Aufleuchten der Kontrolllampe zeigt Ihnen der Tester, ob die Magnetspule in Ordnung ist. Ebenfalls geeignet um unsichtbare Permanentmagnete (z. B. Magnetkolben) zu finden. Wenn Sie den Magnetring auf die Prüfspitze stecken, funktioniert der Magnettester wie eine Taschenlampe. Die Batterie ist problemlos austauschbar. Der Magnettester ist unabhängig von der Spulenspannung einsetzbar.

Typ	Länge
MAGNETTESTER	165 mm



2-Pol Stecker mit Kabel

Verwendbar für 2-Pol Stecker-Magnetspulen

Typ	Steckerbreite	Kabellänge
PL 600-7	7 mm	600 mm
PL 1000-7	7 mm	1000 mm



Normstecker für Magnetspulen

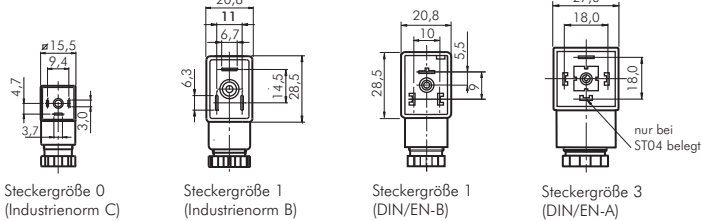
Beschreibung: Steckverbinder nach DIN 43650/EN 175301-803 oder Industriennorm. Magnetventile werden meist mit Industriennorm-Steckern angeschlossen.

Spannung: max. 250 V AC / 300 V DC

Lieferumfang: Stecker inkl. Schraube und Flachdichtung (Steckergröße 3: Profildichtung)

Typ schwarz	Typ grau	Steckergröße	Norm	Anzahl Kontakte + Schutzkontakt	Höhe	Kabelanschluss
Standard						
ST 00	---	0	Industriennorm C	2	27	M 12 x 1,5
ST 01	---	1	Industriennorm B	2	31	M 16 x 1,5
ST 03	ST 03 G*	3	DIN/EN-A	2	28	M 16 x 1,5
ST 03 H	ST 03 HG	3	DIN/EN-A	2	35	M 16 x 1,5
ST 04	---	3	DIN/EN-A	3	28	M 16 x 1,5
mit Brückengleichrichter, 250 V AC/DC						
ST 03 GL	---	3	DIN/EN-A	2	36	M 16 x 1,5
Sonderbauform DIN 43650/EN 175301-803-B						
ST 01 DIN B	---	1	DIN/EN-B	2	31	PG 9

* Kabelanschluss PG 9



Steckergroße 0 (Industriennorm C)

Steckergroße 1 (Industriennorm B)

Steckergroße 1 (DIN/EN-B)

Steckergroße 3 (DIN/EN-A)

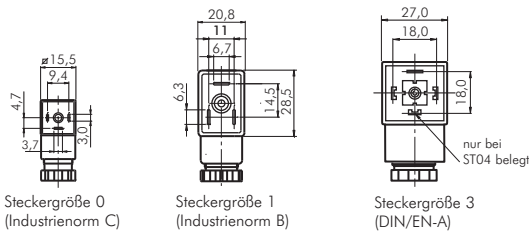


Normstecker für Magnetspulen (mit Schutzbeschaltung und LED-Anzeige)

Beschreibung: Steckverbinder mit LED-Anzeige nach DIN 43650/EN 175301-803 oder Industriennorm. Magnetventile werden meist mit Industriennorm-Steckern angeschlossen. Die Farbe der LED ist bei Typ 24 V AC/DC gelb, bei Typ 230 V AC rot.

Lieferumfang: Stecker inkl. Schraube und Flachdichtung (Steckergröße 3: Profildichtung)

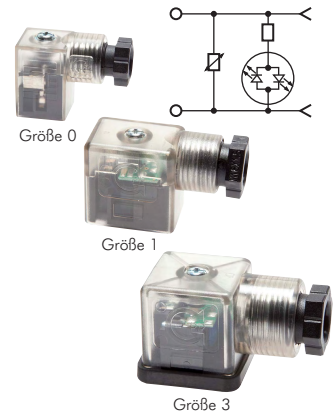
Typ 24 V AC/DC	Typ 230 V AC	Steckergröße	Norm	Abmaße	Kabelanschluss
ST 00 LED 24V=	ST 00 LED 220V	0	Industriennorm C	15 x 15	M 12 x 1,5
ST 01 LED 24V=	ST 01 LED 220V	1	Industriennorm B	20 x 30	M 16 x 1,5
ST 03 LED 24V=	ST 03 LED 220V	3	DIN/EN-A	27 x 27	M 16 x 1,5



Steckergroße 0 (Industriennorm C)

Steckergroße 1 (Industriennorm B)

Steckergroße 3 (DIN/EN-A)



Ersatzdichtung für Normstecker

Beschreibung: Elastomerdichtungen für Normstecker nach DIN 43650/EN 175301-803 oder Industriennorm

Achtung: Profildichtungen erhöhen die Steckeraußenabmaße um ca. 2 mm. Wir empfehlen, die Einbausituation vor

Typ	Verwendung zu prüfen!	passend für
Flachdichtung	Profildichtung	Steckergröße
ST 00 DICHT F	ST 00 DICHT P	0 (Industriennorm C)
ST 01 DICHT F	ST 01 DICHT P	1 (Industriennorm B)
ST 03 DICHT F	ST 03 DICHT P	3 (DIN/EN-A)

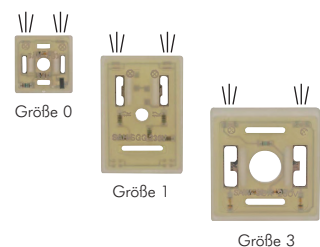


Leuchtende Dichtungen für Normstecker

Anwendung: Die leuchtende Dichtung wird zwischen Normstecker und Magnetspule anstelle der üblichen Dichtung eingebaut, um den Schaltzustand des Ventils anzuzeigen. Sie ist verpolungssicher und mit einer Schutzbeschaltung mit grüner LED ausgestattet. Die LED ist gegenüber dem Schutzkontakt angeordnet.

Typ 12-24 V AC/DC	Typ 230 V AC/DC*	Typ 115 V AC/DC	passend für Steckergröße	Abmaße
LD ST00 24V=	LD ST00 220V	LD ST00 115V*	0 (Industriennorm C)	15,5 x 15,5 x 1,9
LD ST01 24V=	LD ST01 220V	LD ST01 115V	1 (Industriennorm B)	21,0 x 28,5 x 2,1
LD ST03 24V=	LD ST03 220V	LD ST03 115V	3 (DIN/EN-A)	27,5 x 27,5 x 2,0

* ohne Schutzbeschaltung



Steuerleitung, flexibel

YSLY-JZ

Beschreibung: PVC Steuerleitung, in Anlehnung an VDE 0250, 0271, 0281, 0293, Außenmantel PVC grau, fortlaufender Zahlenaufdruck auf Adern nach VDE 0293, Schutzleiter grün/gelb, PVC-Aderisolierung

Verwendung: Als Anschluss- und Verbindungsleitung für Werkzeugmaschinen, Fertigungsstraßen, Steuergeräte, Steuerpulte, im Anlagenbau, in Kraftwerken, in der Heiz- und Klimatechnik, in Kühlanlagen, in Büromaschinen und Anlagen der Datenverarbeitung. Verlegung in trockenen, feuchten und nassen Räumen, jedoch nicht im Freien. Weitgehend beständig gegen Öle, Fette und Chemikalien.

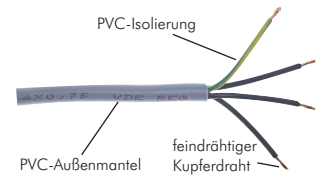
Betriebsspannung: max. 500 V

Temperaturbereich: -20°C bis +80°C (fest verlegt), -5°C bis max. +80°C (bewegt verlegt)

Rollenlänge: 50 mtr.

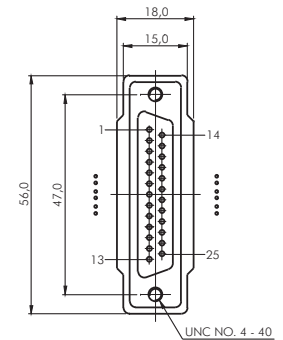
Typ	Typ	Typ	Aderzahl*
0,75 mm²	1,5 mm²	2,5 mm²	
FLEX 3x0,75	FLEX 3x1,5	FLEX 3x2,5	3
FLEX 4x0,75	FLEX 4x1,5	FLEX 4x2,5	4
FLEX 5x0,75	FLEX 5x1,5	FLEX 5x2,5	5

* inkl. Schutzleiter



Multipol-Anschlusskabel (25-Pol Stecker), für YPC-Terminalbox

Typ	Kabellänge
BCL 30	3,0 mtr
BCL 50	5,0 mtr
BCL 100	10,0 mtr



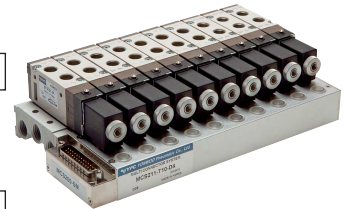
17. Multipol-Terminalboxen

Steuerspannung: 24V=
 Spannungstoleranz: +/- 10%
 Leistungsaufnahme: 2,5 W/Station
 Schutzart (VDE 0470/EN 60529): IP 40
 Ausführung: mit LED und Schutzbeschaltung

- Vorteile:**
- Schneller und einfacher Anschluss, Einzelverdrahtung der Ventile entfällt.
 - Kompakte Bauform.
 - Universell einsetzbar durch Baukastensystem.
 - LED-Zustandsanzeige und Schutzbeschaltung als Standard.
 - Bis zu 22 Ventile über ein Multipol-Anschlusskabel ansteuerbar.
 - Ventile können ohne Demontage des Terminals getauscht werden.

F Ventilbreite: 18 mm
 Weitere Maße finden Sie in den Artikeldetails in unserem **eShop!**

Beispiel für ein komplett aufgebautes Ventilterminal:



Multipol-Terminalboxen G 1/8" für SF2000 Baureihe MCS200

Funktion: Bis zu 22 Stationen lassen sich über ein Multipol-Anschlusskabel ansteuern. Jede Station verfügt über eine LED-Zustandsanzeige und Schutzbeschaltung. Das Terminal kann beliebig mit 5/2- und 5/3-Wegeventilen mit DIN-Stecker der Baureihe SF2000 bestückt werden, wobei monostabile 5/2-Wege Ventile je eine Station, Impuls- und 5/3-Wege Ventile je zwei Stationen belegen.

Typ	Beschreibung
MCS211-**	Terminalbox ohne Sprungmodul
MCS221-**	Terminalbox mit Sprungmodul
MF2500-**	Mehrfachanschlussplatte (Luft)
MSF200-BLK	Verschlussplatte für nicht benötigte Stationen
MSF200-JC	Anschlussplatte für zweiten Magneten bei 5/2-Wege Impulsventil oder 5/3-Wege Ventil
MCS200-CP	Befestigungsplatte zur zusätzlichen Befestigung der Ventile an der Terminalbox
MCS25-DC-05	0,5 mtr. Multipol-Verbindungskabel SUB-D für MCS 221
MCS25-DC-10	1 mtr. Multipol-Verbindungskabel SUB-D für MCS 221
BCL 30	Multipol Anschlusskabel (25 pol.), 3 mtr.
BCL 50	Multipol Anschlusskabel (25 pol.), 5 mtr.
BCL 100	Multipol Anschlusskabel (25 pol.), 10 mtr.

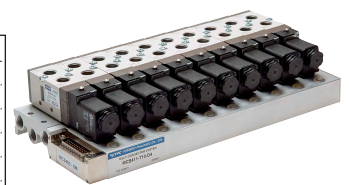
Bestellbeispiel: MCS211-**

Standardtyp

Anzahl der gewünschten Stationen:	
4 Stationen	-4
6 Stationen	-6
8 Stationen	-8
10 Stationen	-10
12 Stationen	-12
14 Stationen	-14

F Ventilbreite: 26,8 mm
 Weitere Maße finden Sie in den Artikeldetails in unserem **eShop!**

Beispiel für ein komplett aufgebautes Ventilterminal:



Multipol-Terminalboxen G 1/4" für SF4000 Baureihe MCS400

Funktion: Bis zu 22 Stationen lassen sich über ein Multipol-Anschlusskabel ansteuern. Jede Station verfügt über eine LED-Zustandsanzeige und Schutzbeschaltung. Das Terminal kann beliebig mit 5/2- und 5/3-Wegeventilen mit DIN-Stecker der Baureihe SF4000 bestückt werden, wobei monostabile 5/2-Wege Ventile je eine Station, Impuls- und 5/3-Wege Ventile je zwei Stationen belegen.

Typ	Beschreibung
MCS411-**	Terminalbox ohne Sprungmodul
MCS421-**	Terminalbox mit Sprungmodul
MF4500-**	Mehrfachanschlussplatte (Luft)
MSF400-BLK	Verschlussplatte für nicht benötigte Stationen
MSF400-JC	Anschlussplatte für zweiten Magneten bei 5/2-Wege Impulsventil oder 5/3-Wege Ventil
MCS200-CP	Befestigungsplatte zur zusätzlichen Befestigung der Ventile an der Terminalbox
MCS25-DC-05	0,5 mtr. Multipol-Verbindungskabel SUB-D für MCS 421
MCS25-DC-10	1 mtr. Multipol-Verbindungskabel SUB-D für MCS 421
BCL 30	Multipol Anschlusskabel (25 pol.), 3 mtr.
BCL 50	Multipol Anschlusskabel (25 pol.), 5 mtr.
BCL 100	Multipol Anschlusskabel (25 pol.), 10 mtr.

Bestellbeispiel: MCS411-**

Standardtyp

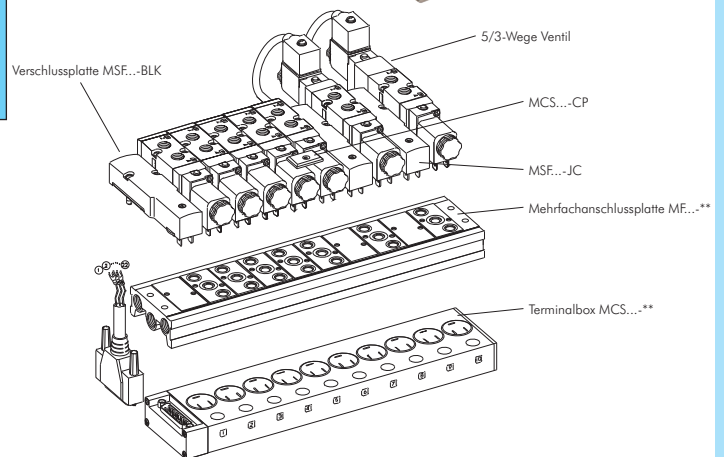
Anzahl der gewünschten Stationen:	
4 Stationen	-4
6 Stationen	-6
8 Stationen	-8
10 Stationen	-10
12 Stationen	-12
14 Stationen	-14

Beschreibung: Die Ventilterminals sind modular aufgebaut. Bitte bestellen Sie:

1. Terminalbox entsprechend der Anzahl der anzusteuern Magneten.
2. Reihenleiste entsprechend der Anzahl der anzusteuern Magneten.
3. Ventile (5/2- oder 5/3-Wege Ventile) der entsprechenden Baureihe.
4. Für jedes Impulsventil oder 5/3-Wege Ventil eine Anschlussplatte für den 2. Magneten.

Montage:

1. Terminalbox mittels Schwalbenschwanzführung auf die Mehrfachanschlussplatte aufschieben.
2. Ventile aufstecken (Ventile mit zwei Spulen werden durch MSF...-JC an der zweiten Spule angeschlossen) und verschrauben.
3. Bei möglichen Vibrationen verwenden Sie bitte zusätzliche Befestigungsplatten Typ MCS...-CP um die Spulen fest mit der Terminalbox zu verbinden.

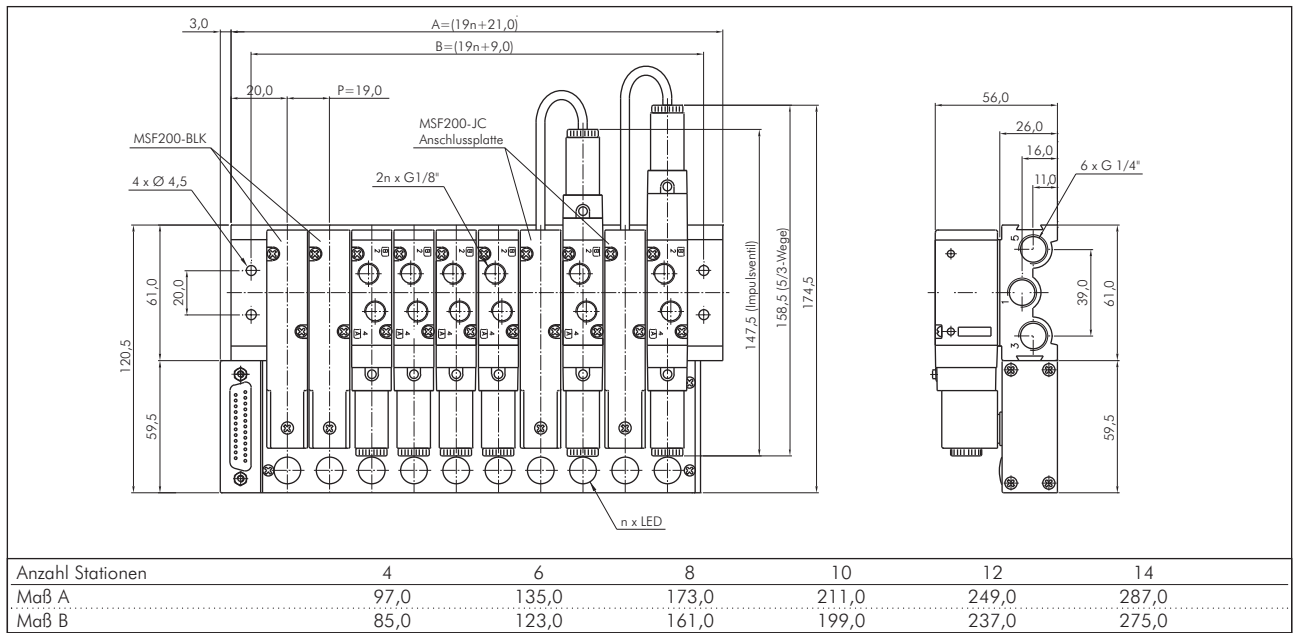


Alle Angaben verstehen sich als unverbindliche Richtwerte! Für nicht schriftlich bestätigte Datenauswahl übernehmen wir keine Haftung. Druckangaben beziehen sich, soweit nicht anders angegeben, auf Flüssigkeiten der Gruppe II bei +20°C.

Abmessungen

Maße - Multipol-Ventilterminals G 1/8"

Baureihe MCS200



Maße - Multipol-Ventilterminals G 1/4"

Baureihe MCS400

