

Drosselrückschlagventil, Edelstahl, Serie CC02-SL

- $Q_n 2 \rightarrow 1 = 50 \text{ l/min}$
- Drosselrichtung $2 \rightarrow 1$
- Abluftdrosselung
- Steckanschluss / Außengewinde
- wärmebeständig



Betriebsdruck min./max.	0,5 ... 10 bar
Umgebungstemperatur min./max.	0 ... 150 °C
Mediumstemperatur min./max.	0 ... 150 °C
Medium	Druckluft

Technische Daten

Materialnummer	Anschluss 1	Anschluss 2	Durchfluss	Liefermenge	Abb.
			$Q_n 2 \rightarrow 1$		
R412024736	Ø 4	M5	50 l/min	1 Stück	Fig. 1
R412024737	Ø 4	G 1/8	150 l/min	1 Stück	Fig. 2
R412024738	Ø 6	G 1/8	190 l/min	1 Stück	Fig. 3
R412024739	Ø 8	G 1/8	200 l/min	1 Stück	Fig. 4

Technische Informationen

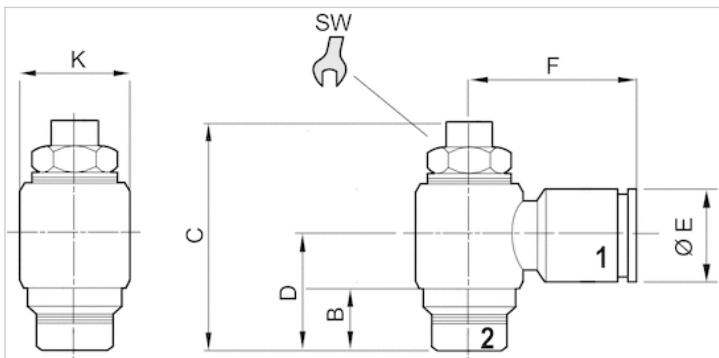
Werkstoffe nach AISI / FDA: Gehäuse ▶ Edelstahl AISI 316L (1.4404) Drosselschraube ▶ Edelstahl AISI 316L (1.4404) Dichtung ▶ FPM (FDA -konform) Anschluss Edelstahl ▶ AISI 316L (1.4404)

Technische Informationen

Werkstoff	
Gehäuse	Nichtrostender Stahl
Drosselschraube	Nichtrostender Stahl
Dichtungen	Fluor-Kautschuk

Abmessungen

Abmessungen

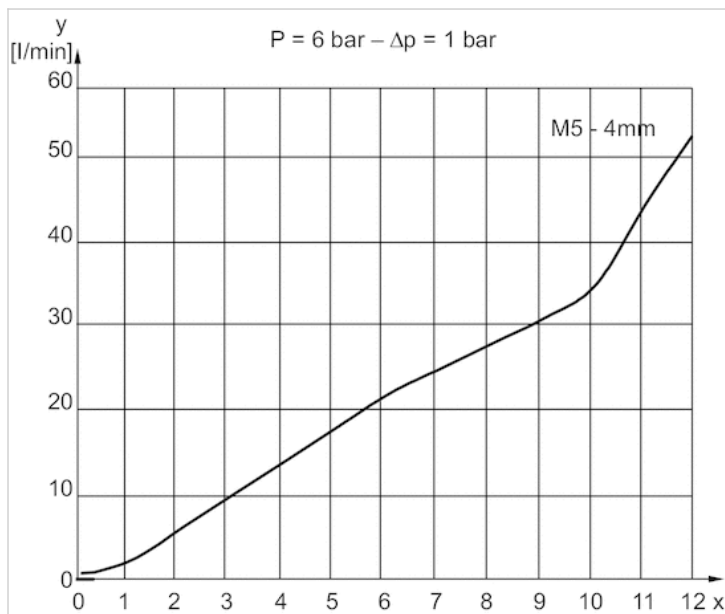


Abmessungen

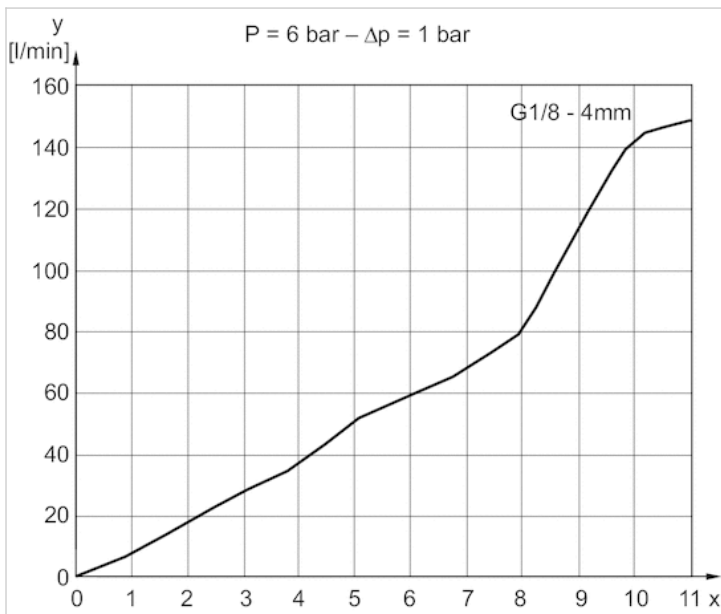
Materialnummer	Anschluss 1	Anschluss 2	B	C	D	ØE	F	ØK	SW
R412024736	Ø 4	M5	5	28.5	12.5	9	18	10	6
R412024737	Ø 4	G 1/8	5	32	15.5	9	19.5	14	9
R412024738	Ø 6	G 1/8	5	32	15.5	12	22	14	9
R412024739	Ø 8	G 1/8	5	32	15.5	14	22.5	14	9

Diagramme

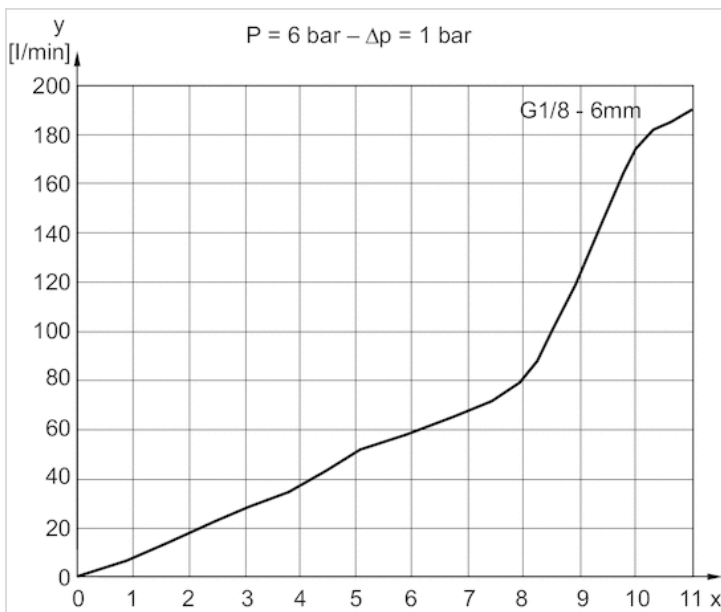
Durchflussdiagramm Fig. 1



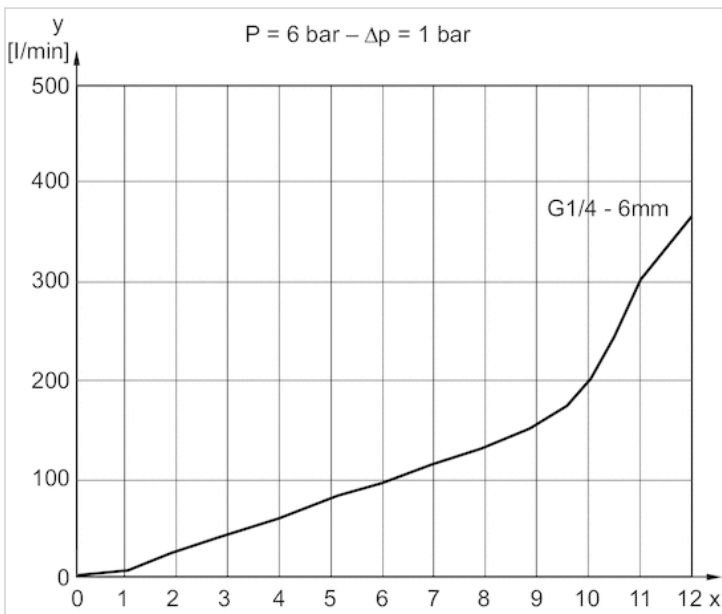
Durchflussdiagramm Fig. 1



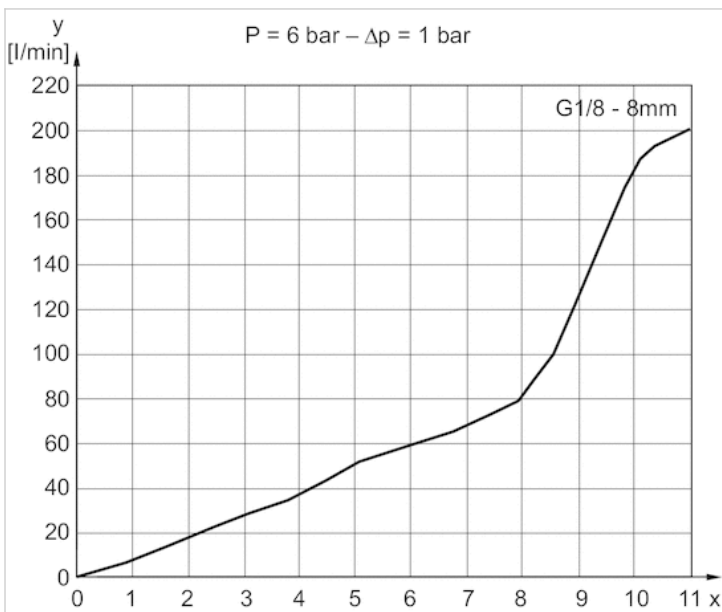
Durchflussdiagramm Fig. 3



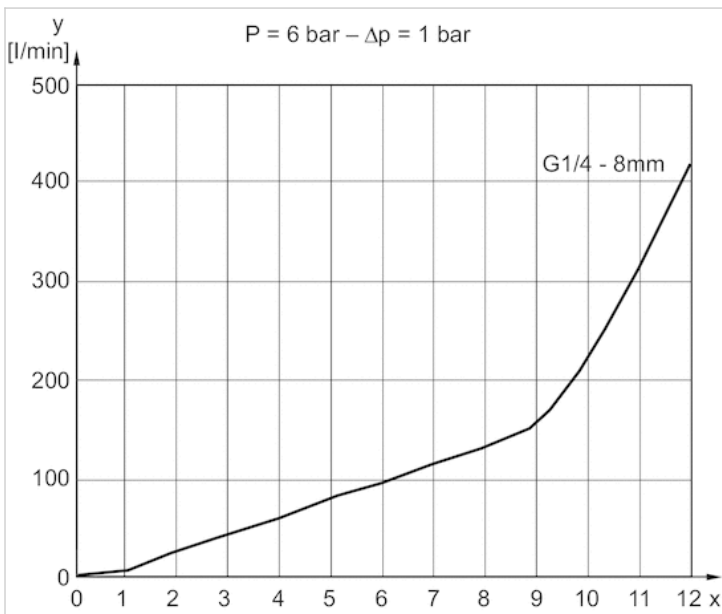
Durchflussdiagramm Fig. 5



Durchflussdiagramm Fig. 4



Durchflussdiagramm Fig. 6



Durchflussdiagramm Fig. 7

